

Оссолінські колекції.

CD – диск виконано в рамках угоди укладеної з квітня 2004 р. між Львівською науковою бібліотекою НАН України у Львові і Національним Закладом ім. Оссолінських у Вроцлаві.

Lwowska Naukowa Biblioteka im. W. Stefanyka NAN Ukrainy. Oddział Rękopisów.
Zespół (fond) 141.

ZBIÓR ALEKSANDRA CZOŁOWSKIEGO

DZIAŁ (OPYS) II

384. Papiery rodzinno-majątkowe Adalberta Lipanowicza. 1805.

STRONY NIEZAPISANE NIE ZOSTAŁY ZDIGITALIZOWANE



N^o 12642. pr. 19. Maij 832

Prohocoellon commiffionij in ordine Determinandi quante rationis
autibet crediti super la 1688 fol. 24. n. 1. D. Casimiri Bel.
Korofki promia hypothecato obnoxientis in sequelam resolutionis
la super fori Korofki d. 21. Aprilij 832 N^o 10225. die 14. Maij 832.
afumptum.

N^o 13435. pr. 16. Maij 832.

D. Casimirus Belkowski legitimat se de interposito a promissa resolu-
tione reverse, necq; ab assumenda commiffione usq; ad emanandum
altiorum resolutionem supercedere. B.

N^o 13719. pr. 19. Maij 832.

D. Josepha Mathildis L. B. Branicka nudaat errorem in computa-
to 2000 fl. n. 1. commiffum.

Geniale officio Depositorum ordinatur, ut ex summa 1688 fol. 24. 24. n. 1.
pro D. Casimiro Belkowski respective pecunias pro se Creditorum Pauli
Korofki depositis, deposita nominatim se 1. D. Advocato Bernardino
Janocha sum 296 fl. n. 1. 28. n. 1. M. erga ejus quicquidam sym-
bolum compratum, compratum in exabulationem capitulationis D. Adm. Janocha
per D. Casimirus Belkowski intercepta fol. 179. n. 2. on. contententium
cum summa depositi per 1. a florenis n. 1. solvendam. 2. D. Josepha Mathilde
de Troczynski L. B. Branicka sum 1118 fl. n. 1. 28. n. 1. M. erga ejus quicquidam sym-
bolum compratum in exabulationem sum 4000 fl. n. 1. c. s. c. cum juribus compratis
contententium secularum capaxum per D. Adv. Czarnochi in quantitate septis cora-
misaudam, et taxam depositi per 1. a fol. solvendam. 3. Laurencius Alxowski sum
272 fl. n. 1. 28. n. 1. M. erga ejus quicquidam sym-
bolum compratum in exabulationem jurium sum 157. p. 425. n. 2. on. contententium presese-
rentem secularum capaxum per D. Adv. Sactawski in quantitate septis corami-
saudam, sum taxam depositi per 1. a fol. solvendam. omnibus die 16. Junij
832. h. 4. pr. et ad d. 4. Tabula r. ordinatur, ut circa promissas sumas
decretam extraditionem quotarum promentionaturum adnotet. De quibus
resoluit D. Casimirus Belkowski per Ministeriatum, et per Advocatum
Korofki. Dns Adv. Janocha, Dna Josepha Mathildis L. B. Branicka
ha per Czarnochi, Dns Laurencius Alxowski per Ministeriatum atque

Walberdy

Adalbertus et Marianna Czajcyer Lijanowice per Bamynstru in-
formantur. Secretum in Consilio RR. Tori Nobilit. Leopoli die
21. Maij 1832. E. Seno. (L. S.)

pro Dno Adto Romanowicz
soluta Tax 49. 2/3
14 Junij 1833 Wolffgang
Swid

H. Zelmich

6965

175214

~~A~~

B

Łoff. 24^m 10345
840

Junij 1842 r 28 2
Lipanowice

Copia tabularis redimata

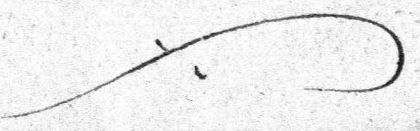
O lib. Instr. 442. pag. 28. Dom. 224. pag. 314. n. 32. hor.
 Dom. 334. pag. 198. n. 9. on. Dom. 347. pag. 64. n. 7. on. Dom.
 224. pag. 326. n. 68. on. Instr. 442. pag. 316. n. 1. on. N^oh. 1837/4
 pras. 11. Junii 338. n. tax. 12551. N^oh. 1837/5. pras 11. Junii
 338. n. tax. 12551. A^o 2553. pras. 24. Januarii 340. —
Kontrakt kamiany, który między W^{ym} Hippolitem
Lisowskim, jako właścicielem części dóbr Chłipeł,
Woli i Wulki Chłipełskiej w cyrkule Samborskim
leżących, tudzież części wsi Podlisck i Wiszenki w
cyrkule Przemyskim leżących z jednej a W^o Mari-
anna Lipanowiczową jako właścicielką dóbr Stopy-
nie z posiadz Chirowską w cyrkule Samborskim leż-
ących z drugiej strony w dniu dzisiejszym pod następują-
ceimi warunkami zawarty został 1^o W. Hippolit Lisow-
ski będzie iak to swiadczy księga Tabuli Krajowej Dom.
334. pag. 198. n. 12. hor. i Dom. 334. pag. 218. n. 12. hor. z
moy dekretu bractwa po i.p. ojcu swoim W^{ym} Ja-
mi Lisowskim przez wysoki C. K. Sozd Szlachecki
Lwowski dnia 17. Octobris 331 do A^o 32795i wydane go
właścicielem części dóbr Chłipeł i woli Chłipełskiej
w tychże księgach Tabuli Krajowej Dom. 52. pag 41. i
Dom. 52. pag. 45. zapisanych, między przez i.p. bractwa

swego Romana i pradziada Dominika Lisowskich
posiadanych, tudzież bzdze jak to świadczy Tabula
Krajowa Dom. 262. pag. 290 n. 10. har. i Dom. eod. pag.
296. n. 10. har. x mocy tegoż dekretu, tudzież dekretu
spadku po s. p. Mikotaju Glynku, przez tenże C. K.
Sąd Sztachocki Lwowski dnia 30. Novembris 1796 do
№ 20676 wydane go właścicielem $\frac{35}{180}$ części części
tychże dóbr Chlipel i Wulki Chlipelskiej w księgach
Tabuli Krajowej Dom. 73. pag. 343 i 347 zapisanych
przez niegdys s. p. Mikotaja Glynka posiadanych
niemniej bzdze na mocy tegoż samego dekretu
dzięczeństwa po s. p. Mikotaju Glynku x świadectwa
Tabuli Krajowej Dom. 277. pag. 26. n. 8. har. i Dom.
277. pag. 236. n. 1. har. właścicielem $\frac{35}{180}$ części, części
dóbr Podlisk i Wiszenki w cyrkule Przemyskim
leżących, w Tabuli Krajowej Dom. 48. pag. 309. i Dom.
48. pag. 303. zapisanych przez tegoż s. p. Mikotaja
Glynka posiadanych, tudzież części dóbr Luthowice w
cyrkule Samborskim leżących, w księgach Tabuli
Krajowej Dom. 73. p. 337. zapisanych, przez tegoż s. p.
Mikotaja Glynka posiadanych nareszcie mając na
zasadzie dopiero wspomnianego dekretu dzięczeństwa
po s. p. Mikotaju Glynku prawo do pewnych części

części dóbr Podlisek i Wioxenki w Tabuli Krajowej
 Dom. 122. p. 48. i Dom. 48. p. 399. napisanych, Gastraxboxxe
 na xwanych iako też przez ytowe s.p. oycow swego Jana, i chria-
 da Romana Lisowskich prawo do części części dóbr Sut-
 kowice Dom 23. pag. 297. napisanych - xas W. Marianna
 Lipanowiczowa będoce xas swiadcetwem Tabuli Krajowej
 Dom 224. pag. 312. n. 31. has. wlaszicielek dóbr Stobynie
 x Posada Chyrowska w Cyrkule Samborskim leżących,
 te xxexone dobra swoje to iest W. Hippolit Lisowski
 wspomniane części swoje dóbr Chuple, Woli i Wul-
 ki Chupelskiej, Suthowice, Podlisek, i Wioxenki wy-
 xey wyxxególnione i nycxattem wxxetkie części,
 iakie tylko w xxexonych dopieno dobrach pod które-
 mi będoce tylko nomenklaturami i x którego będoce tyl-
 ko tytułu fizycznie lub tabularnie posiadat, lub po-
 siadać miał prawo - xas W. Marianna Lipanowicz-
 wa dobra swoje Stobynie x Posada Chyrowska, a to
 obie strony wraz x wszelkimi przybyłosciami i przy-
 natyżłosciami polami, łąkami, lasami stawami i
 młynami, poddanemi i ich powinnościami prawem
 prezentowania parochów, tudzież prawem propina-
 cyi do tychże dóbr i części dóbr natyżłoci, nic sobie

ani sukcesorom swoim, lub komu trzeciemu nie rezerwuje,
jezeli, czyta iak tylko dobrane lub czesci dobr posiadaci
li lub posiadac prawo mieli wzajemnie między soba za-
miemnia, to jest W. Hippolit Lisowski, prawo zupeł-
nej nieograniczonej i wiczytelnej własności swoich
wyżey wyzszeregolnionych czesci dobr Chłipeł Woli
i Wulki Chłipełskiej Lutkowie, Podlisk i Wiszenki
i nycałtem wozystkich czesci, iakie tylko w do-
perowanych dobrach fizycznie lub tabularnie
z którego bądź tylko tytułu i pod ktoremi bądź kal-
wick nomenklaturami posiadat lub posiadac miał
prawo na rzecz W. Marianny Lipanowiczowej z as-
W. Marianna Lipanowiczowa prawo zupełnej nie-
ograniczonej i wiczytelnej własności dobr Kobynie
z Posadą Chynowką na rzecz W. Hippolita Lisowskie-
go przenosi i odstępuje 2. Gdy podziat czesci dobr
Chłipeł Woli i Wulki Chłipełskiej, Lutkowie, Podlisk
i Wiszenki wyżey opisanych, a prócz czesci w Pod-
liskach Pastrzoborczyzna zwaney Kubonie instabu-
wany między resztą nepółwłasicielami braćmi Si-
gnacym, Janem i Ludwikiem Lisowskimi i oszczepni

29. kwietnia 1844 nastąpił a tenże dniatem naszedł
 s. p. Jana Lisowskiego, którego teraz Wł. Hippolit Li-
 sowski reprezentuje catholickie dobra Chłiple /: my-
 iżwszy tylko niektóre części, teraz przez Wł. Adama
 Szwanickiego posiadane /: przypadły a tem sposobem
 W. Hippolit Lisowski tytułem schody swą w rze-
 czonych dobrach Chłiple, Wolan, Miska Chłipet-
 ska, Suthowie Podistki i Wiszenka /: oprócz
 się Tastrzobszczyzny /: trzy catholickie dobra Chłip-
 le oprócz niektórych tylko części teraz przez
 W. Adama Szwanickiego posiadanych, do tegoż wie-
 ś lat kilka dziesięć fizycznie posiadał lub po-
 siada - przeto W. Hippolit Lisowski tytułem
 schody z własności myż wyszczególnionych w
 punkcie pierwszym tabularnie opisanych z Wł.
 Marianna Szwanickowa, zamienionych części
 tyle razy rzeczonych dóbr /: oprócz części w Pod-
 listkach Tastrzobszczyzny zwanej /: przypadającej
 też same catholickie dobra Chłiple tak także do-
 tegoż fizycznie posiadał, i posiadać w dodatku do Ga-
 zety Lwowskiej z dnia 29. czerwca 1847 roku na



stronie 1247 pod № 1701 ogłosit, z temi wszelkimi
rubrykami Intra w dopiero rzezonym obwiezreniu
zawartemi zaraz przy podpisaniu niniejszego kon-
traktu W^{oy} Mariannie Lipanowiczowej w fizyczne
posiadanie oddac i obowiazujz i w tem względzie za-
calosci i pewnosci wlasnosci takowych W^{oy} Mariannie
Lipanowiczowej ewidencz naexas prawem przepisany
tabularnie na dobrach Stobynie i Posadzie Chynows-
kiej teraz w zamianie z miż nabytych zapisowiz i
na rzeze tejze W^{oy} Lipanowiczowej intabulowai po-
zwala, niemniej wszelkie prawa sobie z rzezonego
podziatu stuzace, wyizwszy Summskapitalny i
promizonyalny z porzeczki niegdys s. p. Romana
Lisowskiego s. p. J. W. Chorazynie Bielokiej, Pani
dóbr Rybnic z przyleglosciami uexymioney i prze-
ciu sukcesorow iey emiskawancy pochodzacej: kto-
rey zupełny wlasnosci W^{oy} Hippolit Lisowski sobie
zostawia i zactrzege. Ina toz z W^{oy} Marianną Lipa-
nowiczową przenosi 3^o Równiez W^{oy} Marianna Lipa-
nowiczowa zupełny i nieograniczony wlasnosci i po-
siadanie dóbr Stobynie z Posadą Chynowską zaraz

przy podpisaniu niniejszego kontraktu N^o Lisow-
 skiemu oddaje. Gdy zaś dobra rzecone kontraktem
 Dom. 224. p. 312. n. 53. on in tabulowanym W.W. Cy-
 prianowi i Karolinie Nixienickim w trzechletnią
 od dnia 24. Czerwca 558 do dnia 24. Czerwca 561 ro-
 ku trwać mającą, dierżawę za roczną, temntę 300#
 holl wyprowadzone są, a ciż czynsz dierżawy za rok
 pierwszy całkowicie, a na konto drugiego roku Summy
 100# holl, wice trzecia a konto tej trzechletniej temnty
 ty Summy 400# holl, W^o Lipanowiczowej lub i jej po-
 przednikom iż zapłacili przeto W. Hippolita Lisow-
 ski bez żadnego regressu do W. Lipanowiczowej wzglę-
 dem tego a konto rzecony trzechletniej temnty iż
 zapłaconego czynszu 400# holl, tychże W. Nixie-
 nickich przy posesyi ich aż do 24. Czerwca 561
 dotrzymać, lub się z nimi o to ulżyć obowiązku
 się zaś reszta należący się od W.W. Nixienickich
 za rzeconą tą trzechletnią dierżawę temnty do W^o
 Hippolita Lisowskiego należee będzie, w którym
 to względzie W^o Lipanowiczowa wszelkie prawa
 z rzeconego kontraktu dierżawy z W.W. Nixie-

niechciami na rzecz W. Lisowskiego niniejszym
kontraktem przenosi i xlewa z Opócz obowiązku
tego dotrzymania pojęsora przez W. Lisowskiego
na siebie przyjętego, W. Hipolit Lisowski w celu
wyrownania wartosci xamienionych przez siebie,
za dobra Stobynie z Posady Chynawskiej, wraz opisana-
nych części w dobrach Chłiple Woli i Wulki Chłipet-
skiej, Suthowice, Podliski i Wiozenka W^{oy} Marian-
nie Lipanowiczowej Summs 500 mówis, przeset ces-
owanych xlotych koby przy podpisaniu niniejsze-
go kontraktu wyptaca, z których to, jako do r^z
emych własnych wgotowienie zupełnie odebranych
W. Lipanowiczowa W. Hipolita Lisowskiego niniej-
szym kwitue kontraktem. - Rownie W. Hipolit
Lisowski temże samym tytuem prawa swoje do
realności Laxkowskiej, Staxkowskiej, i
Babikowskiej xwaney, w mieście Przemyslu
pod samym miastem leżącey sobie po s. p. Mikota-
ju Slynku stwórze W^{oy} Mariannie Lipanowiczowej
jednak bez żadney ewitcyi odstąpię i prawa takie
odstąpione na syxie realności w stanie ioy czynnym

lub biernym iak wypadac bzdzie, na rzecze W.
 Lipanowiczowej Marianny intabulowai porwala
5. Wozystkie stlugi i ciężary z iakiego kolwiek bode
 xrosta i byentu pochodzące, na dobrach Stahynie
 i Posadzie Chirowskiej do dnia dzisiejszego tabu-
 larnie polegające, i ieszore aż do podania i wyscia
 praw własności tabularnych W.^{ny} Hippolita Lisow-
 skiego z niniejszego kontraktu ternie stuzacych-
 do Tabuli wysci i wnisci mogacych, obowiązui cis
 W. Marianna Lipanowiczowa naydaley w rok
 od daty dzisiejszej kroszem i expens, swoją mycsta-
 bulowai i oexpesci, myżwory prawa dawania driesis-
 ciny kosciołowi, a to iedyne tytko na przyetosi, to iest, od
 toż do W. Lisowskiego sciągai cis mające, albowiem
 zadna zaległosi tych driesiscin do tegoż regulowai i
 sciągai cis nie moze, tudzier myżwory prawo do posiada-
 nia i wytku lasu zapusna Lanie xwanego na rzecze
 parocha obr. tai. Chirowskiego. Dom. 128. p. 134. n. 28.
 i 23. on intabulowanego, jako ciężarow grantowych-
 na rzecze myżwory kontrakt trzechletniy dierra-
 my od 24. Czerwieca 536 do 24. Czerwieca 541 dla W.W. Nix-

niektórych. Dom. L. 24. p. 312. n. 53. an. intabulowanego przez
W. Lisowskiego w punkcie 4. na siebie przyztego
Cwikły, za extabulacją i wykazaniem ciężarów z dóbr
Stobynie i Posady Chirawskiej expensą i kosztem
swoim w przeciągu roku lednego od daty wyżej
wyżej przez W. Mariannę Lipanowiczową, przyre-
czoną, zapisanie tax na wszystkich dobrach i częściach
wyżej wyszczególnionych od W. Hippolita Lisows-
kiego w zamianie dóbr Stobynie i Posady Chiraw-
skiej wziętych i porwała, by Cwikły stała obligacją
przez nią zapisaną, na tychże dobrach i częściach
których z mocy niniejszego kontraktu zamiany
własności stała się in statu passivo na rzecz W.
Hippolita Lisowskiego zaintabulowana była.
Również obowiązki cięż tax W. Marianna Lipano-
wiczowa i przyrzeka, że, gdyby z powodu nie wyex-
tabulowanych ciężarów i długów zaległości i a-
kichkolwiek bądź podatków monarchicznych
lub innych należności z dóbr Stobynie i Posady
Chirawskiej najwyższemu skarbowi lub fundusze

wi religijnemu naleznym, deproxytow Sierociniskich
 i innych przez Dominium Slobynie partycypowa-
 nych, lub pregrawacyi poddanych do tego pochodzą-
 cych i naleznym W. Hippolit Lisowski przymu-
 szony zostal, co zaplacie, i bonifikowaci tak W. Ma-
 riana Lipanowicza w Kardym sacie najdaley
 w dni 14. za okazaniem sobie i naleznym udow-
 dzeniem teyże aptaconey lub bonifikowanej kwoty
 W. Hippolitowi Lisowskiemu powrocic, i tegoż ru-
 pnie bezskodnym uxytic, ktora to rownie racio-
 gniona, obligacye swoiey ewikcyi, czyli bezpieczeń-
 stwo na dobrach i czosciach mych wyszczegolnio-
 nych od W. Hippolita Lisowskiego wzamianewzie-
 tych zapienie i ewikcyi, te na rzecz W. Lisowskiego
 Hippolita, na takowych intabulowaci powwala. 6^c
 Rownie W. Mariana Lipanowicza zadne ctu-
 gi lub ciężary na rzecz onych sobie przez W. Lisow-
 skiego w zamianie za dobra Slobynie z Posady Chy-
 rowek, odetajionych czosciach dobr Chlipel, Woli i
 Wulki Chlipelskiej, Suthowic, Podusck i Wozentki cis-
 cisce, będz to intabulowane, lub nie intabulowane

oprócz podatków i danin rządowych od czasu nabytej
własności tych rzeczy się należących na siebie nie prze-
mnie, a gdyby jakie ponosić lub sptać była umowa
na ten czas W. Hippolit Lisowski wszelkie stąd
wynikłe straty W^o Lipanowiczowej, ~~która~~ ~~jej~~ lub jej
prawnabywcom wynagrodzić się obowiązkiem, i równie
obowiązek ten na rzecz jej na nabytych niniejszym
kontraktem dobrach Głównie z Posady Chirawek
intabulowai porwała y. W. Hippolit Lisowski ob-
wiązuje się dokumenta wszelkie praw własności do
W^o Mariannie Lipanowiczowej w zamianie danych
dotyczące się, tudzież kwity poptoczonych podatków
akta dominikalne, najdalej w miesiącu jednym od
daty dzisiejszej za osobnym Rewersem W. Marianny
Lipanowiczowej, lub jej Pełnomocnikowi specjalno
Plenipotencyj zaopatrzonemu dać i wręczyć. Lecz
na wzajem podobny obowiązek bierze W^o Marianna
Lipanowiczowa względem W. Hippolita Lisowskiego
na siebie. S^o W. Hippolit Lisowski zerwała, ażeby W^o
Marianna Lipanowiczowa za właścicielką wszystkich

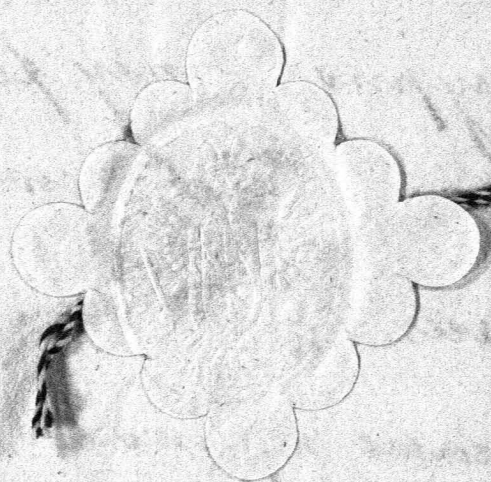
niniejszym kontraktem iey w zamianie za dobra Sto-
 hynie i Posadz Chyrnowską, odstąpiłonych części dóbr
 Chłipeł Woli i Wulki Chłipełskicy Suthkami Podli-
 sek i Wiszenki, w punkcie pierwszym niniejszego
 kontraktu bliżej opisanych, oyczatem wszystkich
 części wspomnianych dopiero dobrach, do iakichby
 tylko W. Hippolit Lisowski, a którego bode kolwiek
 tytułu miał prawo, intabulowaną, zostata i nawet
 gdyby iessze na wszystkich tych częściach W. Hip-
 polit Lisowski intabulowany nie był, najprzód
 intabulacyą na rzecz W.^o Hippolita Lisowskiego
 a prawiemu stuzących, a potem na mocy niniej-
 szego kontraktu na rzecz swoz wyszkata ras W.
 Marianna Ljranowiczowa W.^o Hippolita Lisowski-
 go za właściciela prawa własności dóbr Stohyni
 a Posadz Chyrnowską intabulować porwała G.^o Pomianowa
 W. Hippolit Lisowski a strony sweicy tennością i liny
 na siebie biorze obowiązkek, iż poposeponów dóbr Sto-
 hyni W.W.^o Cypriana i Karoline Nixemiekich przy
 dotrzymaniu dzierżawy dóbr Stohyni i Posady Chy-

nowskiej do dnia 14. Czerwca 1841 roku, zostawic i za-
chowac przyrzeka /: i wszelki z niemi inaczey utrojyc
iż nie mógł. / wiec W^o Marianna Lipanowiczowa
z swojej strony przyrzeka i obowiazuje się W^o Hip-
polita Lisowskiego z ludzmi i domownikami jego
przy tymże samym pomieszkaniu i budynkach
dominikalnych, i tak teraz posiada w Chłiplu
/: z exceptioną najwyższego budynku dworskiego
i folwarków dominikalnych dla W^o Marianny
Lipanowiczowej. / na rok i den od daty powyższej
z utrzymaniem bytła, koni, owiec i nierogacizny
W^o Hipolita Lisowskiego na pastwisku i scier-
niach dominikalnych z dodaniem potrzebnych
drew na opał, który sobie W^o Lisowski z lasów
Chłiplskich sam wywiezie kazi, tudzież z doda-
niem 25 szynsi siana, a to wszystko bezplatnie
i bez rozdania iakowego kolwiek wynagrodzenia
dotrzymac, W razie zaś gdyby W. Hipolit Lisows-
ki z W^o Cyprianem i Karoliną Nixemickimi o od-
stąpienie sobie posesyji dóbr Kobylni i Posady Chy-

nowskicy utoczył się, i takoważ isoxoxe w tem roku obiat
 j. Kłiny to układ. od jego woli xawist: / w takim przy-
 padku uwalnia się W^{na} Marianna Lipanowiczowa
 od powyższego obowiązku dotrzymania W^o Lisow-
 skiego bezpłatnie przez rok z ludami i Inwen-
 tarzem jego, z resztą 10^o Lastrego sobie W. Hippo-
 lit Lisowski iż żadne pretensye, któreby wyrzyna-
 ni Popesorawie z powodu dzierżawy owej, tymże
 przez W^{na} Mariannę Lipanowiczową i jej matkę
 ka wypuszczoney formowali, takowe jedynie do W.
 Marianny Lipanowiczowej i jej matki W.
 Wojciecha Lipanowicza jako właścicieli dóbr w
 dzierżawie wypuszczających regulować się mają, i
 przez tychże zaspokojeni być powinni na ostatek
 11^o Sierpnia sobie W. Hippolit Lisowski iż wszelka
 pamiątkowa cięga i piersza do dnia 24. Czerwca
 r. b. inclusive na podanych tam czynnych zaległa,
 tudzież dominy Inwentarskie do niego należące ma-
 ją, i ten ic na swój wytek obrócić może iest. — —
 W dowód czego strony dwiatające Kontrakt niniey-

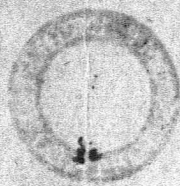
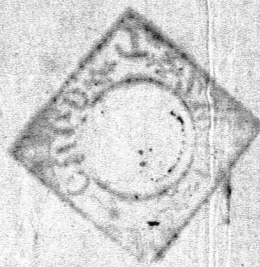
oxy zamiany w przytomności podpisanych świadków
własnoręcznie podpisać i takie intabulować porwa-
rają - Działo się w Lwowie dnia 14. Czerwca 1738 roku.
Hipolit Lisowski mp Marianna Lipanowicz-
owa. Jako przytomny świadek Karol Malisz. Ja-
ko świadek przytomny Marcin Jaworski mp. Ja-
ko mąż i przytomny świadek Wacław Lipan-
owicz. Insuper Petrus. Decretum in consilio C. R. Fo-
ri Nobilitium Leopoli die 14. Julii 1738. Laskow-
ski.

Jacobus Chanorichus
Tabula Regia.

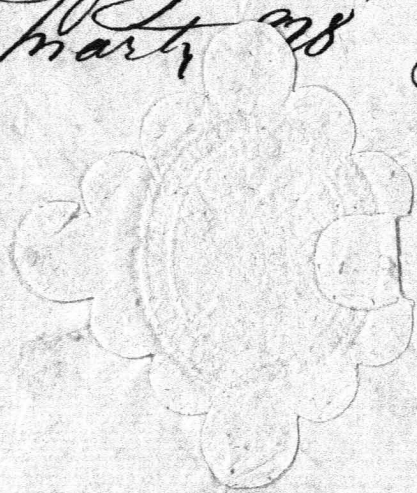


copy Bienkowski, Lull Michael
B. forum

p. 16.
953



Defensio Documentum apud C. P. provincia,
les Galicenses Tabularum lib. Justi. 293 p.
138 in quodam est. Datum Leopoldi Di
24 Martii 1798 Severinus Swickym
C. P. Justus



33612
Pas. 5. Jan 378
Brief No. 702 23162
829

vid. *Conception reversie*
Jan 14 Jan 875 Cal

[Large handwritten scribbles and lines]

Dom. Mag. Jan 9
Quint. 17. 17. 17. 17. 17.
17. 17. 17. 17. 17.

Dom.
Strij. 17. 17. 17. 17. 17.
Clalbert
Lij. 17. 17. 17. 17. 17.

Instr. 293. pag. 138. Annot.

Stris. 17. 17. 17. 17. 17.
Dom. 17. 17. 17. 17. 17.

17. 17. 17. 17. 17.

48
487
49
43

Ad N^m 32491. pres. 2^a Novembris 836.

tab. 5852.

Circuli Samborienfis.Commemoratur

(Dom. 128. pag. 139. num. 25. Dom.

In fundamento contractus resignationis cum D^{no} Ignatio Wolf
 die 1^a Decembr. 830. conclusi, Adalbertum et Mariannam
 Conjuges Lipnawice pro proprietariis bonorum Stohymia
 cum Pospada chyrowicka juxta Certificatum magistratus
 Leopoliens^{is} die 6^{ta} Sept. 805. N^o 13003. De habilitate bona
 possidendi editum, in statu activo eorundem bonorum mta-
 bulatas esse. et

ut pag. 140. n. 24. Dom.

Conformiter mandato C. A. L. L. nobis Leop^{olis} die 6^{ta} Julii
 831. edito, rectificata mandati die 18^{ta} Decembr. 830.
 ad N^m 32394. et 32612. effectuacione ut supra n. 25. Dom.
 facta, Adalbertus et Marianna Lipnawice Conjuges
 pro proprietariis, tantum prenotati ut (Dom. 128. p. 139.
 n. 24. Dom. juris pro re Ignatii Wolf proprietatis
 bonorum Stohymia et Pospada Chyrowicka in statu activo
 horum bonorum relate ad pont. 24. Dom. mtabulati
 sunt. Porro.

ut pag. 320. n. 41. on.

Ex Contractu resignationis bonorum Stohymia et Pospada
 chyrowicka cum Ignatio Wolf die 1^a Decembr. 830. inito -
 hic supra n. 25. Dom. mtabulato, Adalbertus et Marianna
 Lipnawice pro proprietariis Summe 17096 fl. m^{is} supra
 ut (Dom. 128. p. 319. n. 38. radicate, nec non jurium libro

Fuit.

Subt. 297. p. 209. n. 1. on. reperibilem in statu activo eorum
Intabulati sunt.

Loco in petito indicato Dom. 128. p. 136. n. 25. on. reperitur Summa
500^m fl. super bonis iisdem Statynie prenotata - et qua ut
Dom. cod. p. 319. n. 26. on. Ignatius Wolf pro proprietario cepit sibi
fl. 1709^{fl.} m. intabulatus exhibet - quam summam ille ut supra
jam commemoratum conjugibus Lipanowicz cepit.

Legisla dms

Chawordy.

Opina

ad N^o 6584
899.



1772.

Lipnowice

13

7.

Sententia Per Co. Reg. Forum Nobil: Lepoliense in causa D.
 Casimiri Bytkowski actoris per D. Ad. Wierwinski agentis parte ab una,
 contra D. Ignacium Wolff per D. Ad. Wrochewicki defensum, tum
 Adalbertum et Mariannam Lipnowicze Conjuges non respondentes
 Conventus parte ab altera, prout de ordine executionis ad mobilia
 Conventuum idque insatisfactionem usurarum a summa pretij honorum
 Stuhnia et Posada Chyrowska 7496. sp. ms. per 500 a die 30. Junij
 828. ad eandem 831 in quota 1124 sp. 4. ad ml. abvenientium in
 tituta super actis die 20. Martij 833 consignatis judicatur. — Item
 D. Ignacium Wolff quam etiam D. Adalbertum et Mariannam
 Lipnowicze Conjuges pretensas medio libelli se pres. 114. Decembris
 1832. N^o 32437. usuras a summa 7496. sp. mon. con. per 5⁰⁰⁰ a die 30.
 Junij 1828. ad eandem 1831. abvenientes, ad est quotam mille centum
 viginti quatuor floribus mon. conelq. una cum litis expensis ad quo-
 tam 26. sp. 90. ad mon. con. moderatis actori D. Casimiri Bytko-
 wski in tra 14. dies. solvere obligari — Dat 18. Junij 833. —

pro D. Wrochewicki
 soluta Inga W
 die 17. Junij 833
 Wolff Jun 18

[Handwritten signature]

6965



Skanowanie i opracowanie graficzne na CD-ROM :



ul. Krzemowa 1

62-002 Suchy Las

www.digital-center.pl

biuro@digital-center.pl

tel./fax (0-61) 665 82 72

tel./fax (0-61) 665 82 82

Wszelkie prawa producenta i właściciela zastrzeżone.

Kopiowanie, wypożyczenie, oraz publiczne odtwarzanie w całości lub we fragmentach zabronione.

All rights reserved. Unauthorized copying, reproduction, lending, public performance and broadcasting of the whole or fragments prohibited.