

Оссолінські колекції.

CD – диск виконано в рамках угоди укладеної з квітня 2004 р. між Львівською науковою бібліотекою НАН України у Львові і Національним Закладом ім. Оссолінських у Вроцлаві.

Lwowska Naukowa Biblioteka im. W. Stefanyka NAN Ukrainy. Oddział Rękopisów.
Zespół (fond) 141.

ZBIÓR ALEKSANDRA CZOŁOWSKIEGO

DZIAŁ (OPYS) II

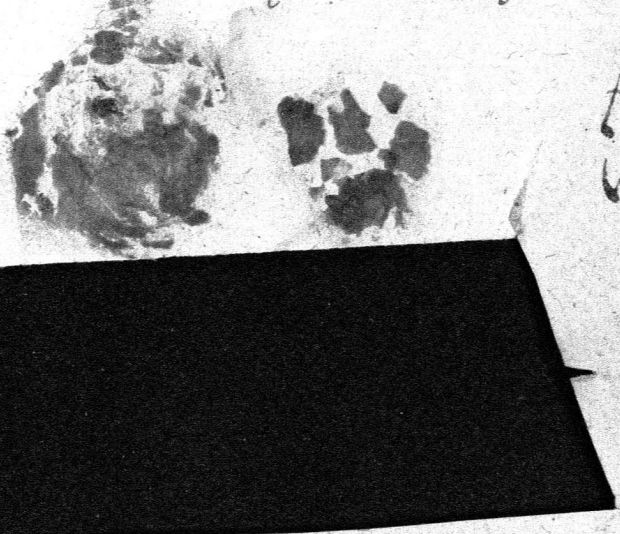
Nr 859-1058: akta i listy różnych osób przeważnie w sprawach majątkowych i gospodarczych z lat 1564-1879. Dotyczą głównie ziem litewsko-ruskich przedrozbiorowej Rzeczypospolitej.

STRONY NIEZAPISANE NIE ZOSTAŁY ZDIGITALIZOWANE

Jaznie Vrochovnyjm Je^o Msci Panu Bartlomierowi Babini
 Ksiemu y Panicy Matkonce Je^o Msci Jej Msci Panicy Ma-
 rinie Gotkowskiego Bartlomierowej Babinskiej Ja Jan Bro-
 dyna sluga y Wzrostek lodenskiy Je^o M Pana Mikolaja Sa-
 pieki na koczniu Szajmuisz wmciam Mui Jarom vs J J J J
 Msc Pan moy bedze w swem dlu poratowania Jedro wina swa
 odie tot Jarad w ludj kraj na warszawie u dnie y tam podlug
 stowa międy wmciam statego letopisuowm przy keli Jasni
 wielmozmomuk Je^o Msci Panu Podkanclerzemu R. X. L. gotow wni
 Zbuninska Jastawe w karcu llarij krola Je^o Msci przy mac krol
 y wypisy ma wmciam swym koczniu swawie y wybrawc przeto mi to
 Je^o Msci Uscit y moc spodpisem ruki swej y Macty na to dat aby
 tak dasu olupna podlug Japisu wstulitemu dose uchynit iako y to-
 ra J. Inowu wmciam Mui Jarom przy pommiat wola wmciorow na ja ma
 ni warszawie uchynion, przy tym abym te w Pradze y namia wmciorow
 pilnowat podlug Japisu wmciorow samych a w m J. i. J. Je namia od Je^o w Pr
 ni pilnowali bo warszawy gotowe r. J. J. m. c. bedze sjan w koczniu zortora kocz

Moc do Prawy 28
 Mikolaj Sa-
 pieki na
 koczniu
 y an onlowy
 w karcu
 warszawy

Hwedor Repokocz
 wstnie presony pius...



1628 1920 7bra Plenipotencya
Aschuracya do Jana Wroczyny Barto-
miejowskiego Babandziemu
z Chociaza a Nihołaj Sapieha dla niemocy
zdrowia dojechał w cudze kraje, dla
zakonowienia iednak Interesu Sostawil
Plenipotencya, pomienionemu Janowi
Lepie a Andrze Swemu

w Brzeskim

niepotrzebny do Luszniewa

Skanowanie i opracowanie graficzne na CD-ROM :



ul. Krzemowa 1

62-002 Suchy Las

www.digital-center.pl

biuro@digital-center.pl

tel./fax (0-61) 665 82 72

tel./fax (0-61) 665 82 82

Wszelkie prawa producenta i właściciela zastrzeżone.

Kopiowanie, wypożyczenie, oraz publiczne odtwarzanie w całości lub we fragmentach zabronione.

All rights reserved. Unauthorized copying, reproduction, lending, public performance and broadcasting of the whole or fragments prohibited.