

Оссолінські колекції.

CD – диск виконано в рамках угоди укладеної з квітня 2004 р. між Львівською науковою бібліотекою НАН України у Львові і Національним Закладом ім. Оссолінських у Вроцлаві.

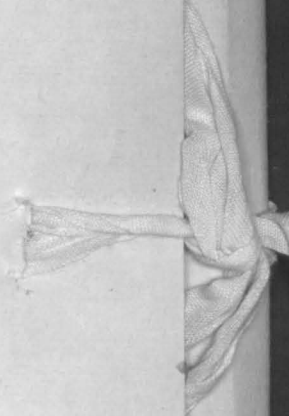
Lwowska Naukowa Biblioteka im. W. Stefanyka NAN Ukrainy. Oddział Rękopisów.
Zespół (fond) 204.
Archiwum Biblioteki Baworowskich

9. Materiały dot. działalności biblioteki (korespondencja, rachunki, rejestry i inne) 1901, K. 45.

STRONY NIEZAPISANE NIE ZOSTAŁY ZDIGITALIZOWANE

2010

Львівська бібліотека
АН УРСР
ВІДДІЛ РУКОПИСІВ
А55-9





Akta

1900.

Nr. 1.

d. 11 Stycznia 1900.

Do Świątecznego Zarządu
Akademii Umiejętności
w Krakowie.

W odpowiedzi na pismo Świątecznej Akademii z dd. 19 i 21 Grudnia
1899, Nr. 3999: 4000., mam zaszczyt pisać w załączeniu dwa
rękopisy Biblioteki fund. W. hr. Baworowskiego, z mianowicie:

1° rękopis br. „Stron. II.” zawierający Statuty Kazimierza Wiel-
kiego, pisany przez Piotra z Sieradza^(1474?) (cf. p. 34^v). 8°, kłb. 58. — bez sygnatury,
do wzytku dra B. Mianowskiego.

2° rękopis br. „Firklejowski Statutu lwowskiego” (cf. edit. Dziatkońskiego),
z r. 1529 (?), 4°, pag. 166. — bez sygnatury, do wzytku dra J. Treliaka.

Upraszam prosić najuprzejmiej, aby oba te rękopisy były
przez cały przeciąg czasu wzytkowane i przechowywane w bez-
piecznym miejscu w obrębie Akademii Umiejętności, oraz by naj-
dalej w tym miesiącu od dzisiaj były tutaj zwrócone, opłatnie
i ubezpieczone na 1000 kor.

Rękopisy obydwa
zwrócone

Nr. 4000.



Wielmożny Panie Doktorze!

Akademia Umiejętności uprasza o łaskawą odpowiedź w sprawie wyprężenia dla Akademii dwóch rękopisów replewów hr. Pawłowskiego, a o które prosiliśmy.


W Krakowie, dnia 9 stycznia 1900.

Sekretarz Generalny:
M. M. M.

Do
Wielmożnego Pana
D^{ro} Józefa Kononowickiego
w Lwowie.

3

Aufgabe- Schein.
Dowód nadania.  **Посьвідченє наданя.**

Gegenstand } Przedmiot } ... Предмет }	Nr. } Nr. } 552 Ч. }
Empfänger } Odbiorca } ... Адресат }	<i>Skarbnice Miejski Grabów</i>
Bestimmungsort Miejsce przeznaczenia Місце призначеня	
Wert } Wartość } Вартість }	<i>1000 kor</i>
Gewicht } Waga } Вага }	<i>1 lb 200 gr</i>
Gebür } Należytość } ... Надлежащість }	
	den } dnia } 189.. дня }
Unterschrift des Postbeamten: Podpis urzędnika pocztowego: Підпис урядника поштового:	

L. 2/1900.

1900 6

Dary na rzecz Biblioteki fundacji
W. hr. Baworowskiego we Lwowie

1900 r.

- 1) - 10 Lypca 1900. - p. Zygmunt Batoski
numeratorem ntuk: 26.
- 2) 15 Lutego 1900. p. Anna hr. Wolaińska i z Rudolfa
Madarhowskiego. Książki - 2 tomy
- 3) 2 Marca 1900. p. Józef Klewcecki
fotografy - - - - - ntuk 3.
sitybor i liściny (portr. i widoki) " 40
mapy ~~patrona~~ ^{Handke i Mui} " 66.
Razem do Lwowa map - 66
" " " razem 43.
- 4) 12 Maja 1900. p. Józef Klewcecki -
2 książki - a) Vospieci Dictionnaire géographique.
b) Rozwój miast w Rosji w s. 1850. (zdańca z defekt).

d. 4/1900.

22/II 1900

7

Wielmożny Panie doktorze!

Przepraszając, że nie posiadam
wobec pani książki do biblioteki, po-
daję na moje usprawiedli-
wienie, że zacięknęszy się w so-
botę, mam lekką influen-
cję, potęceinę z kaszlem i
boleem gardła. Jutro, jeżeli
nierównie pranie przyjdę

Podziękuję za twoje wyrozumienie
i pomoc

Wszystkiego dobrego

L. 5/1900.

Sprawozdanie za r. 1899.

alleg. A. plan sytuac.

B. rusto. podprosz

C. wyszcz. rachunkow; 42 kwster

Wysoki Wydział Krajowy!

W ciągu r. 1899 przeprowadzono w Bibliotece Fundacji
W. hr. Baworowskiego we Lwowie mające prace organi-
zacyjne, o których mam załączony zdat' niżej wymieniony sprawoz-
danie. Najważniejszą z tych prac podał, ~~istotną~~ ~~ważną~~
ranga zmian bibliotecznego, dokonana wreszcie
w ubiegłym roku, wynika z załącz. niżej wymienionego
sprawozdania, powołując biblioteczn., nie będąc wy-
wany do wydania fachowej opinii, nie mógł wyko-
zystać przy adaptacji starego ~~z~~ domu mieszkal-
nego do potrzeb i wymagań nowo ~~ustrojonej~~
zakładanej biblioteki.

I

^{I.} ~~Shora tylko~~ ^{dotyczy} ~~roboty~~ ^{roboty} malarzkiej i
malarzkiej robot wewnątrz gmachu, zostały
ustawione i oddane do użytku szafy, które
na mocy rozporządzenia Wys. Wydziału Krajow-
nego z d. 31 Sierpnia 1898 d. 50635 zamówi-
tem lub zakupem za łączną kwotą 1100 zł. w.
Szafy te okazały się zupełnie dobre i wytrzyma-
jące tak to do rozmieszczenia jako też co do po-
jemności całej księgozbioru, którego wreszcie
część była wówczas prawie złożona w gabary.
Po ukończeniu sprawienia rachunków i wymiarów
wypłacono ~~ostatnią~~ ^{ratę} ~~z~~ ^z wymiarów kwotę
d. 27 maja 1899 r. Pomyślnie zapewnili mianem, że
stolarz J. Szubert, ^{dotyczy} ~~dotyczy~~ ^{owd} ~~dotyczy~~ ^{zawzięcie} ~~dotyczy~~
poprawił i zaopiekował te z dawnych
szaf bibliotecznych, które można było prawie do
dalnego użytku zatrzymać.

Rachunek 2 200 fl. -- na opas, swiatlo etc. potuchy.

Wegiel i drewno : rachunek N ^o I	2	10/3 1899	1	fl.	14. 40
"	XIV	13/10	7		7. 20
"	XV	17/10	8		1. 10
"	XVIII	8/11	10		7. 20
"	XXI	5/12	12		7. 20
"	XXIII	15/12	14		7. 20
Nafta	XXIX	16/1 1900	16		7. 50
"	IV	27/5	2		1. --
"	XX	24/11	11		1. --
"	XXII	12/12	13		1. --
Drobne potuchy i wydalni:	V	27/5	3		0. 50
	VIII	26/8	5		3. 08
rachunek Chrestowskiego b. daty	II	12/6	4		1. 72
rachunek Dilmara	XVI	27/10	9		22. 07
Komisaria leshi:	XII	30/VIII	6		10. --
L. Soltys	XXVI	31/XII	15		30. --
pomocnik stróża	XXXIII	20/I 1900	17		20. --
powrta za 2. 1899:					5. 12

~~149.79~~
157.29

200. --
157.29

42.71

Rachunek z 250.-- fl. na konto ufundowane Biblioteki

Rachunek N ^o	Tuszyński - piewczycze 2 szaf. - I	2/II 1899.	15.--
	Legatki: Dydyński. papier.	III 26/V	— .90
	Heinrich	VII 1/VIII	84.50
	Broniński. potrzeby kancelar.	IX 28/VIII	3.12
	Fedunio - pudła na dyplomy.	X 29/VIII	15.--
	przebieg mebli; pak	XI 30/VIII	1.50
	Broniński - potrzeby kancel.	XIII 31/VIII	1.02
	Rosenhek, przebieg brzozy do biurota	XVIII 29/X	12.30
	Wienzbach - opracowanie 5 obrazów	XIX 23/XI	24.75
XXIV	Broniński - potrzeby kancelar.	31/XII	13.33
XXV	to kartony do katalogu	31/XII	10.--
XXVII	Hubert: szafy, półki; repar. brzozy	10/1, 1900	52.--
			<hr/> 233.42
XXVIII	Broniński; potrzeby kancel.	11/1, 1900.	— .47
			<hr/> 233.89

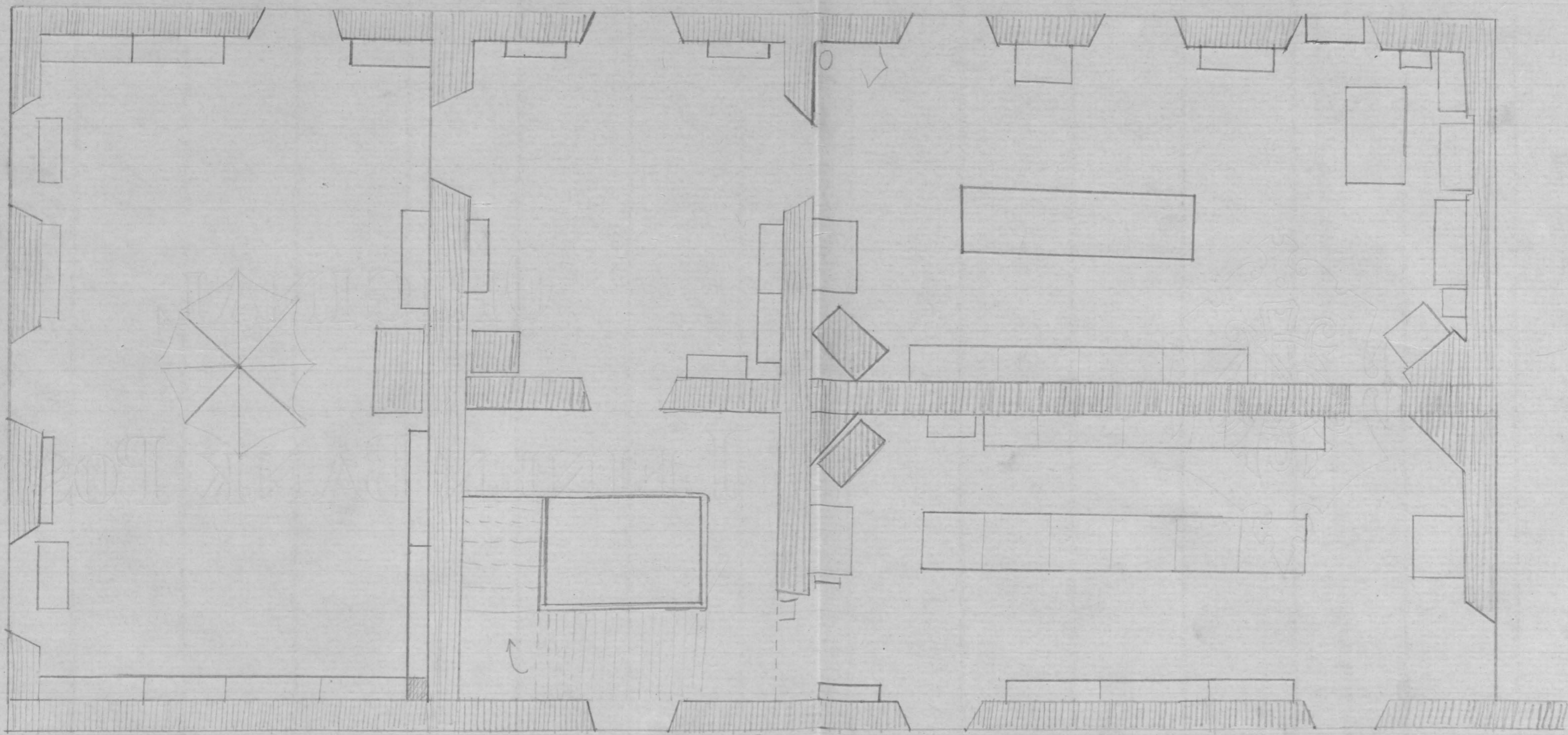
250.--
 233.89

 16.11

2 kwietnia XVIII i początku bieżącego stulecia. Obok nich w dwóch szafach
niecałe 100 niekolejnych Sławica. — Z sali tej przechodzić się
wzajemnie do drugiej sali M. w której została ustawiona sy-
stematycznie biblioteka Myzobowicka zbioru W. kr. Bawo-
rowskiego. Są tu przedstawione dzieła: klasyków greckich i
rzymskich w oryginałach i przekładach, literatury polskiej,
angielskiej, francuskiej i innych romanów przybaw, i
historji angielskiej i francuskiej, żywota epoki Napo-
leona. Zbiór ten w ogóle nie przedstawia większej
wartości naukowej; ani też żadnego kompletu, jest to
rzeczywiście biblioteka gromadzonego amatora.

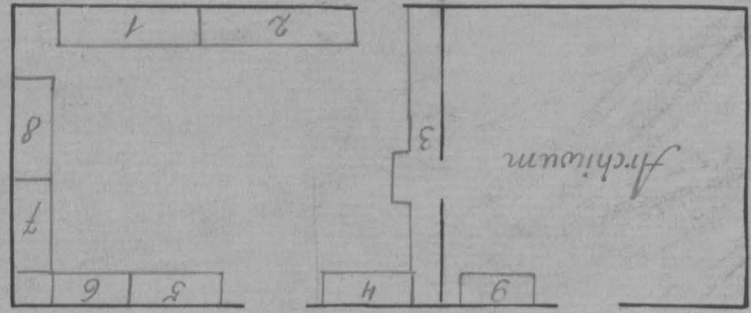
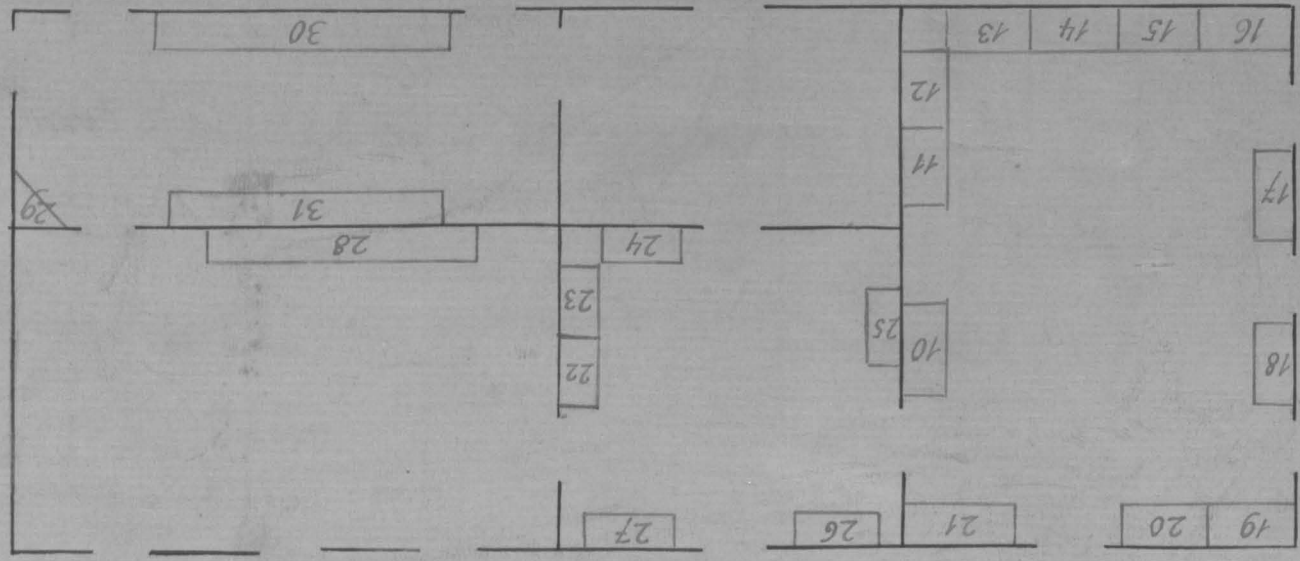
We wszystkich salach drugiego piętra, oraz w wewnętrz-
nej klatce schodowej porównywaną na ścianach obram-
owaną i tunc w ramach, także przedstawiono niezliczone
inne i losi przedmiotów malarstwa artystycznego lub
historycznego wartości, jako to kilka rzeźb, usiełone
meble, zegary, kandelabry, brzołoty itp. Stanowią
one część zbiorów artystycznych integralnie z Biblioteką
językowych, z których stanowczo najwzrostnie gwarantuje
posiada wyjątkowy puzi dury i ważny zbiór histo-
rycznych polskich rycin iłd., utworzony niedawno puzr A.
Batonowskiego i jako jego "Museum rycin i obrazów" zwró-
dzony w latach 1847 do 1851 puzr publikacji w gazecie
Zakładu Narodowego im. Ossolińskich na Lwowie.
W 1860 r. zbiór ten przeszedł na własność W. kr. Bawo-
rowskiego. Zawiera on około 12000 rycin; do tegoż dzieła
koloryzacji należą także około 500 rycin, rycin i
iłd. i oryginalnych rycin, ze zbioru Sławickich i
Baworowskiego.

Znajduje się także w Bibliotece zawieszony zbiór
numizmatów (monet, medali i orderów) wprawdzie bardzo
nie wielki i porównany wielkiego znaczenia. Składa
się on z 202 rycin filigranowych (197 metalowych, 5 papierowych)
porzeczonych wykończonych rycin w ołoiach Lwowa.



II. Piato

12



Racowia: 32.33.

PLAN BIBLIOTEKI

1900 r.

Przeliczenie na r. 1900.

I. Wydatki na potrzeby domu :

- 1) Wynagrodzenie kucharzy domowych, umowa. K. 120.---
- 2) Opał: 6 pieców przez 5 miesięcy po 40 k. mies. " 200.---
- 3) Wynagrodzenie, mycie, kł. kucheniarzowi podłóg " 150.---
- 4) Stróż domu i ograda (pomocach.) roczne " 360.---
- 5) Pauzale na szkody, przybory domowe i św. światło " 170.---

II. Umieblowanie pracowni : stoły, biurka, podszewki szafki, lampy &c.

III. Wydatki biblioteczne i kancelaryjne, druki biblioteczne, katalogi ^{specjalne} i fuda &c. puerta i wydatki administracyjne

IV. Katalog ogólny - 10000 kartonów w fustach zamkniętych

V. Naprawa, utrzymanie i unieszkodliwienie muzeum (rzeźb, obrazów, mebli &c.)

VI. Zakupno książek podręcznych, bibliografij Estreichera, Wienzlowskiego i t.

VII. Oprawa zskopisów i książek w r. 1900.

1° z 418 sztuk medalii i medalek (21 oryginalnych, 397 w odlewach gipsowych), - 3° z 4 orderów.

Kalery do zbiorów, archiwów i rzeźb w przedziale przeszło 2 rzeźby z rzeźbami i herbami, niewielki zbiór mineralogiczny, zapewne małego znaczenia.

Ogółem Biblioteka fundacji W. kr. Baworowskiego zawiera i liczy:

- 1) Dokumentów pergaminowych sztuk 87.
- 2) Rezerwów pergaminowych i papierowych bez „archiwum Baworowskich”, kodeksów i fascykułów sztuk 1288
- 3) Książek a) unikatów tomów 15345
- b) dubletów 238
- c) dzieł fundatora egzemplary 1172
- d) rarytaliów 113
- e) mapy
- 4) Obrazów olejnych itp., akwarel, rysunków itp. porównawczych na tkaninach 238
- 5) Muzeum Rycerza „A. Baworowskiego” i rzeźby same około 12500
- 6) Manuskryptów sztuk 624
- 7) Zbiór mineralogiczny. —
- 8) Meble itp. przedmioty artystyczne lub historyczne.

III.

~~W~~ Wynikiem wymienionych powyżej urządzeń jest to, że Biblioteka Fundacji jest już pod względem powstającym uposażenia. Co do niewyastnego ^{katalogów, spisów itp.} funduszu jest to sprawa lat, już i w tym jednak roku rozporządził na tem polu. Wysoki Wzrost Krajowy zezwalał na rozporządzeniem swoim z d. 14 stycznia 1899 l. 80096 na przyjęcie dwóch woluntaryjnych bibliotecarzy znaczących do sprawy, przy czym.

- do składu osób w Bibliotece należa:
- Bibliotekarz: Dr Józef Konecowski.
 - Kustosz: Józef Ulenicki.
 - Woluntaryjny I: Ignacy Batowski.
 - " II: Konstanty Lekczyński.
 - Famulus: Teodor Prylak.

Wymano dotychczas 1° Katalog obrazów. 2° Katalog dyplomatów. 3° Katalog dubletów. Rozporządził prace nad katalogiem ogólnym,

Bohata: Holzmann, znajduje się uregulowana reformacja o Bibliotece Fundacyjnej utworzona na podstawie zapiszki biblioteczna.

VI.

Rozporządzeniem Wysokego Wydziału Krajowego z d. 20 Stycznia 1899 l. 52527 przyznano została kwota 150 złr. w. a. tytułem zaliczki na konto ufundowane Biblioteki; - 2° kwota 100... złr. w. a. tytułem zaliczki na drobne wydatki domowe. Oprócz tych dwóch kwot wpłynęła na esse podpisane go ^{30 kwota} ~~kwota~~ 140... złr. w. a. na zapłacenie kupionych od p. A. Hajdeckiego obrazków. Jakaś część uregulowany rachunek ~~ad 1°~~ ^{wraz z dowodami ~~ad 1°~~} wykazuje (rentę w kwocie złr. 16.11 ct. w. a. ad 2° rentę w kwocie 42 złr. 71 ct. w. a. - Pomyślnie ad 3° została w zupełności zapłacona.

kwit N° XXXI

Pozostałe renty w łącznej kwocie 58 złr. 82 ct. w. a. tj: 117 K. 64 h. zostały przypisane na dobro rachunku 1900 r. ^{z pucyngowaniem} zastanna na opędzenie kosztów opatu, świateł i najpotrzebniejszych potrzeb biblioteki.

W myśl rozporządzenia Wysokego Wydziału z d. 17 Stycznia 1899 l. 52526 przedkładam ~~nowości~~ przy mniejszym również kwoty pp. Woluntaryjuszom Biblioteki za pobrane wynagrodzenia za bieżący r. 1899. (kwoty N.N. XXXII - XLII)

Lwow, d. 20 Stycznia 1900 r.

Staro tylko zapy były gotowe do wrytbi, rozporstwo
ustawianie księgozbioru. Kwazatem za wtawine ze wzgloda
na brak katalogu ogólnego, oraz z innych względów
wynikających z charakterem catorci zbiorów puyjsi
~~układ~~ za podstawa, ~~któr~~ z jednej strony poruszende
osobnych części zbiorów, z drugiej zaś układ syste-
matyczny, w jego zaś obrębie sioste pwestuczanie
formatów. W ten yarob, biblioteka starunbowa
niewielkiej może naukowa publiczności daleko
farszej (wrythowaci, niż by się to stać mogło, gdyż
się było gmunonym czelaci' na wybowienie kata-
logu, gdyż unedunij Biblioteki zapazual' się pui' o type
z jej treści, że mogą - chawaj bez katalogów - zdać
sobie z puyblizowem prawdopodobnictwem sprawy,
czy to lub same dycto znajdunij się w Biblioteki
nie. Ze względu zaś na naukowe korzystanie z
Biblioteki pui' to ueno, niematego zwanca, bo
atwoniene fachowych katalogów wymaga w obec-
istniejących warunków drugiego czasu, a także
praktyczne przygotowanie ułatwra i prace kata-
logowania i puyoprena weytraci w rydze zabładu
naukowego.

II.

Biblioteka mieści się w dwóch sblepionych izbach
pierwonego piostra i czterech salach drugiego piostra, puy-
rem dawać nalezy naprōd, że na fundamentach części
zbiorów artystycznych wryto niewastnwej blabli, sbado-
wej z piostra drugiego na pierwsze /partypure, że
pracowni naukowa ma się mieścić w dawnej
wazowni, której adaptacja pemu nie pui' ukoi'zona.
→ Na zatawronym pod A / nkiem planu sytuacyjnego
Biblioteki izba sblepiona oznaczona lit. A zawiera

Archiwum składające się z, ze zbioru dokumentów i rękopisów
 pergaminowych i papierowych, o których znaczeniu i wartości
 donosiłem już w poprzednich sprawozdaniach Wysockiemu Wy-
 działowi. Tymczasem stoi tu także jedna rafa z rękopisami
 rycinami XVII i XVIII w. Położona obok izba O. zawiera
 najcenniejszą część księgozbioru tj. bibliotekę Odoarską,
 Alexandra Batowskiego obfita, niezłama w rękopisach druki
 foliowe XVII i XVIII w. i późniejsze, odnoszą się głównie do
 historii polskiej, teologii, prawa polskiego i polskiej dawnej
 literatury. W osobnej szafce urządzonej tu druki XVII i (wzrost)
 XVIII w. na pierwszym piętrze znajduje się jedna - lecz oddzielona
 od izb A i O prywatnym mienianiem p.o. kustona - sala P, pierw-
 sowa, jak wyżej wspominałem, na pracownię publiczną. Lokal
 ten jest połączony z Biblioteką bezpośrednią niewystępującą
 schodkami, które prowadzą na drugie piętro do sali R. W tej
 sali gromadzi przedewszystkiem uwagę zbiór historyczny polski
 rycin (artykułów, drzeworytów, litografij, rysunków itd.) zbioru
 Alexandra Batowskiego. Połączono z tem wielką zbior-
 nek rycin itd. W. hr. Baworowskiego. Z rycin, które
 w tej sali znalazły powstanie wyjątki ualezy niewielką
 ilość przed odnoszących się do historii sztuki, oraz rozma-
 jolstwa w zbiorze ualezy bardzo niekompletnym, wreszcie
 egzemplarz Encyklopedii Metodycznej (Puckaucki'a) w
 pięciu 200 tomach.

Z sali Rydy wchodzi się do sali B (miejscu W. hr. Bawo-
 rowskiego) mienianej jedną, rafa z biblioteczką podręczną,
 (słowniki, encyklopedye, zbiory biografij, Lebaue itp.), kilka
 mebli posiadających artystyczną wartość, wreszcie zbioru
 tymczasowo i dorywczo z papierów po ip. fundatorze
 Biblioteki, archiwum rodziny Baworowskich. Tu znaj-
 duje się także biuro biblioteki i prowadząca pra-
 cownia. - Następna sala S zawiera pięćdziesiąt rycin
 pochodzących z biblioteki Antoniego i Kaspera Skłodzkiego
 która wplynęła w wielkiej części do zbioru ~~W~~ Baworowskiego.
 Są to głównie rycin historyczne i filozoficzne francuskie

BIBLIOTEKA
FUNDACJI W. hr. BAWOROWSKIEGO
we LWOWIE

Nr. 6.

d. 13 Marca 1900.

Do Kuratorzy:

J. Wichowski Paweł,

Mam zaszczyt złożyć pomyślniejszym prośbą p. Ignacego
Batońskiego, wolontaryusza Inst. Biblioteki, o urlop estety-
godnowy do d. 12 Kwietnia b.r. Prośbę tę, popartą oświad-
czeniem lekarza Dra med. Legierzyńskiego polecam jak najgorzej.
Lwów, d. 13 Marca 1900.

L. 3/1900.

Correspondenz-Karte.
Карта кореспонденційна.



An }
Do }

die k. k. Direction

Adresse

des k. k. Hofbibliothekers W. v. Pawlowitsch



in }
e } Lemberg

Die angegebene Karte ist für die Antwort bestimmt.
Призначена карта призначена вась для відповіді.

Ihr geehrte Direction! Ich erlaube mir die höfliche Anfrage, ob
sich auf der dortigen Bibliothek Handschriften mit Briefen
des Andreas Sylvius Piccolomini (Pius II) befinden und wäre
für jede gütige Mittheilung zu warmem Danke
verpflichtet. E. g. geb. ist

Privatdozent D. P. Wolkau

Czernowitz (Putkowitz)

Petrovitzg. 6.

171000

zwartej po południu 22go, a najpóźniej w
 piątek 23go b.m. czasu będąc w Starym na
 Lwowie do mieszkania przy ul. Ajejskiego
 l. 2. Gostyńskiego, względnie przedmiotowy wyładowa-
 wanie i wypakowanie i tego samego dnia we
 wskazanych miejscach ustawione. -
 Dopuszczalne jest na wylocie Łowickim w
 Strykawicach, krótki spacer

L. Gostyński

K. GOSTYŃSKI & J. ALS
 Przedsiębiorstwo komercyjne i spedycyjne
 we Lwowie

J. Als

L. 7/1900.

K. GOSTYŃSKI & J. ALS

PRZEDSIĘBIORSTWO KOMISÓW i SPEDYCYI we LWOWIE plac HALICKI 1. 3.

We Lwowie, dnia 17 marca 1900.

Komisowa sprzedaż

materyałów budowlanych:

cementu portlandzkiego,

wapna hydraulicznego

gipsu, cegieł ozdobnych,

platek posadzkowych,

dachówek, pieców kaflowych

i t. p.

Zastępstwo na Galicyę

GÓRNOSZLĄSKICH

kopalń węgla.

Sprzedaż węgla i koksu

całymi wagonami i częściowo.

Spedycya

na kolej i z kolei

dwa razy dziennie.

• O C L E N I E . •

Opakowanie mebli.

Przewóz mebli

w wyścielanych wozach patentowych

(bez opakowania) w miejscu,

tudzież koleją i gościncami

POD GWARANCYĄ

za wszelkie

uszkodzenia.

Wielmożny Pan

Dr. Korzeniowski
Kustosa fundacji s.p. Wikstora
u Pawłowa hr. Pawarawskiego
we Lwowie.
Ujejskiego l. 2.

W myśl umowy o przewiezienie przed-
miotów, do fundacji s.p. Wikstora u Pa-
włowa hr. Pawarawskiego należących,
u Zarządcem tejże fundacji u Szyzko-
wiczach kamarytów, a przez Wydział krajowy
sheptomański, mamy zaszczyt, Anni Państwa
Dobrego, że celem przewozu tych przed-
miotów wyznaczony u powiadziach tj. 1900
b. m. wozu do Tarnopola, że wozu kaza-
dawanie przedmiotami najpóźniej we śro-
dę, około 2go b. m. nadane kostanki do
Lwowa na stacji u Tarnopola, że przeto na

L. 8/1900.

Myszkowice 22/3 900.

Wielmożny Panie!

W dniu 22. b. m. 1900. r. w Myszkowicach transportowane
przez firmę Gostyński & Al. ruczo-
wosci porucił po i. p. fundatorze
Meotus transferencja firmy w s. b. o. t. y.
a w s. p. o. i. n. i. e. w. b. o. i. d. i. a. t. e. c.
rachunku te m. a. d. e. j. t. e. d. L. u. r. o. e.
i w powyższych dniach z ostaniem
w realności fundacyjnej i. t. o. i. n. e.

Otem przewidzianian Pana
z tem, iż w powyższych dniach

przybył sam do Luwru
celem formalnego odbra-
nia od firmy poprzednio
prezidentem.

Ze względu na pryncypal-
ność, by przedmiotem te-
żewiary uistwierzenia ^{T.j. by miłt. nie uszkodził.}
Owego przyjeździe. —

Franciszek Karajewski

Prose uwiadomie H^o Rosenworskiego

BIURO FUNDACJI
S.P.
WIKTORA ZBAWOROWA
WARSZAWY
W WYSZKOWICACH

5/1900
aditans wykazy 3
2 potwierdzenie
całkowite

L. 9/1900.

Myszkowice, 29. marca 1900.

Pracowny Panie!

Nie mogąc z braku czasu widzieć się z francuzem
Panem po stronie przedmiotów w biurowie biblio-
teki fundacji - przesyłem w załączeniu 3 wykazy
obejmujące wszystkie z Myszkowic do Suwa przedwie-
zione przedmioty.

Upraszam o taskację potwierdzenie odbioru powyższych
przedmiotów - na karzynie wykazów, prosząc dla
wyjaśnienia, iż wykazu A I - dział: Kosztowności - przed-
mioty objęte por. 1. 5. 6. 7. 8. - z działu: Monety por. 1. 2. 3. 4. 5.
6. 7. 8. 11. 12. 13. 14. 15. 16. 17. 18. 19. 22. przedwiezione zostały przez
francuzego Pana z Myszkowic do Suwa w dniu 23. maja
ub. r. (wykaz A IV) - zaś porzeczne 20. 21 z działu: Monety
oraz Książki cel por. 27. z działu: Meble. - przedwiezione zosta-
ły i złożone przezemnie u rze francuzego Pana we Suwie.
Nzwrot potwierdzonych wykazów upraszam.

WYDZIAŁ
KATEDRA
KATEDRA
KATEDRA
KATEDRA

W sprawie zarządzenia, iż wszelkie uszkodzenia przed-
miotów obecnie przechowywanych zostały protokolarnie
opisane - a odnotowany akt znajduje się w aktach Zarządu
dobrej fundacyjnej. -

Zacze wyrazny wysokiego porządku

Franciszek Wroblewski

L. 10/1900.

Zakopane, 8. kwietnia 1900.

Wielmożny Panie Doktorze,

Z polecenia lekarzy mam zostać w Zakopanem możliwie najdłużej. Postanowiłem więc przedłużyć swój pobyt do końca miesiąca, spodziewając się, że to mi wystarczy. Urlop w Bibliotece Baworskich kończy się jednak przed świętami (wyjechaniem 10. marca), więc aby może zostać przez

cały kwiecień, udaje się z najlepszą
prośbą do Pana Doktora o Taskawce
przedłużenie tego urlopu o 3 tygodnie.
Po upływie tego terminu przywracam
wrócić do Swowa bez względu na
stan zdrowia.

Ładuje się bowiem, że Zakopane ku-
pełnie mi nie stwiy. Osłabienie mnie
nie opuszcza i to mię już nicieexpli-
wi na dobre. Prztem pogoda jest
kawałto zimniejsza, przeważnie ślota.
Z wesoły mojej w "Dworku" (tuż
obok Dworca kolejowego) przględam się
Tatrou jak lis Lafontaine'a czy
Eropa, gdyż wciąż jeszcze jestem pod
interdyktem lekarskim. Wszystkiego
zrobitem doter przjariditę sankarui

do Jaszczurówki!

Chciałbym choć mógł się uczyć lub pisać, miałbym przynajmniej to zadowolenie, że w tym kierunku korytam z czasem, a tak ten brak zajęcia jest wprost nie-
smożny. Proszę mi wybaczyć te wymu-
wienia, bo przy moim stanie umiarkowa-
nui niemożliwi w nie wpadam, zwłaszcza
naś wierszom.

Przebyłam kwiat i przeproszam za spóźnie-
nie. Wydrukło się ostro, że miałam trochę
kłopotu ze stemplem.

Łęczy wyrazy głębokiego powarzenia i
wzruszenia wesołych świąt

Luzanna Batorzy

Hekopane
- Dworek

L. 11/1900.

Pozycja budżetu: d. 3.
Odniesienie artystycznych
mebli: K. 396.--

Rosztorys.

Dla muzeum hr. Baworowskiego
na reperacyę starych rzeczy.

w pracowni na dole.

- | | złr. |
|--|------------|
| 1.) Biuro (nogi uarny) ^{z brązu} i stopu, reperować i sukno nowe naciągnąć - - - - - | złr. 12.- |
| 2.) Szafa z bronkami wiekora reperacya odryści, 8 sztuk antab i 1 szyld (brązowy) - - | 32.- |
| 3.) Stara sekretera, reperować, kosiannę gątki brakuje, bez bronzów (1 bronz) 1777. - - | 18.- |
| 4.) Sekretera w lepszym stanie, jeden bronz dorobić, wykleić ze skóry, odryści. - $\frac{2}{1}$ - | 7.- |
| 5.) Szafka wysoka z nasadą, reperacya i nowe nogi. (lawabo) - - - - - | 10.- |
| 6.) Szafa, nogi z brązu ^{z brązu} i stopu, szteg wykleić, reperacya sukno nowe, wewnątrz obkleić. - - | 24
28.- |
| 7.) Szafa czarna reperować ^{z brązu} i stopu, odryści i dorobić nowe części metalu. - $\frac{6}{14}$ - | 20.- |
| 8.) Stół marmurowy duży, reperacya i odpoliturować, z bronzami - - | 32.- |
| 9.) Stół okrągły, blat reperować i cały odpoliturować - - - - - | 10.- |

	złr
10.) Szafka blat z marmurem, reperować odryścić i jeden bronx dorobić. — — — — —	9 —
11.) Sekretera topolowa, odryścić reperować i nową sufladkę dorobić. — — — — —	22 —
12.) Prany stół odryścić. zrobione — — — — —	2 —
	202 złr

Gabinet na piątce.

	złr.
1.) Stół nogi kwadratowe, reperować dorobić nowe wędki i odryścić. — — — — —	10 —
2.) Stół prany wykładany kocią stoniową, reperować i nogi wzmocnić. — — — — —	8 —
3.) Prana szafka wykładana kocią stoniową reperacja i odryśczenie. — — — — —	14 —
4.) Dwie szafki mackoniowe odryścić i reperować i jeden sztyld dorobić. — — — — —	12 —
5.) Sekretera z lustrem wiekoza reperacja dorobić gałki bronzowe. — — — — —	35 —
6.) Trzy krzesła ^{zobrono} naprawić. — — — — —	2 —
	82 złr.

Na dole.

1.) Szafa jasionowa ^{zobrono} rezbiona, procebrać, stary, odryścić i reperować + lakierowane H.K. — — — — —	18 —
---	-----------------

2.) Skafa dębowa rzeźbiona stłogi <i>w wieży kuku na dół</i> zrobiono kreperować i odryścić.	złr -
3.) Skrzynia, odryścić i kreperować <i>zrobiono</i>	32 -
4.) Skrzynia rzeźbiona, odryścić. <i>zrobiono</i>	5 -
	3 -
	<hr/> 68 złr

~~Kosztorys
Na zrobienie nowych rzeczy~~

- 1.) ~~Dwa stoły, spody dębowe, nogi
tokrone, blat z miękiego drzewa
beicowany. wielkość 2 m. 50 cm -
i wielkość 1 m. 20 cm. złr 100 -~~
- 2.) ~~Dwa stoły dębowe, nogi tokrone
z trzema szufladami i galeryą
beicowany wielkość 1 m. 20 - 90 cm
cena 130 złr.~~

202. -
82. -
68. -

352. -

Lwów d. 8/12 1900 r.

Ludwik Korzeniowski.
mistrz stolarstwa

pracownicy 4, 6, 7, 11, | 7. --
II pietro 1, 3. | 28. --
20. --
22. --
10. --
14. --

101. --

8

Ludwik Korzeniowski

Pracownia stolarska wykonuje meble stylowe

Lwów, ul. Leśna 10.

L. 12/1900.

31

Do Wydziału Krajowemu -

Doniesienie o przyjęciu, rzęzb. mebli:
armat; sprawa restauracji mebli:
i obrazów -

sprawa otwarcia pracowni.
prośba o przyjęciu rezolucji
co do pochwalniana.

L. 13/1900.

Wystawa krasnostajskie Tow. Zachęty
Przemysłu Krajowego.
Plac Halicki 10.

p. Ludwik Szafrański.
23. Sybstrach

Umblowanie pracowni, K. 572,...

1^o Dwa stoly dzbowe, o 2 szafkach -
zambi Wertheimowskie, Dug. 2^m 30^{cm}
szerok - 1^m 20^{cm}, wysok. 0,78^{cm}.
po * 80 K. - Cena.

2^o Biuro dzbowe - Dug. 1^m 30^{cm} wysok. 0,75^{cm} gleb. 0,75^{cm}
3 szafki wrotki, 2 szafki, jedna o 3 szafkach, Dug.
2 kompartymenty. szklo zielone; galeryjka rowna, holo-
wana - zambi Wertheimowskie.
Cena 100 K. - ...

3^o 12 krzesel dzbowych, ze skora, rotowa, glady
na oparciu i siedzisku. Cena po 14 K. - *

4^o 3 fotele - tak jak krzesla - Cena po 28 K. -

* pozniej poprawione na 16 K.

2 stoty	80.--	18.--
bravo	50.--	6
		<hr/>
12 knerit	84.--	24.--
3 fotale	<u>42.--</u>	
	256	
stot	<u>12.--</u>	
	268	
	<u>24.--</u>	
	292.--	

TOwarzystwo Szkoły Ludowej.

53

Upraszam W^z Państwa
o łaskawe wyrozumienie
Rachunku
w kwocie 286 zł
na dostarczone meble
do fundacji br. Borkowicz
Luszczyca

11/8 200

J. Fawcett

12-12
34



Correspondenz - Karte.



Zur für die Adresse

Japan
E Johann Vasichky
Lemberg
in Bernardinengasse 13

Gross Wessely Leuberg.

18/6

Einmalen den Preis auf den Leuberg
Nagel. Auf der Rechnung, wie im Schelling
Jahresall. Ein Jahr den Nagel braun un-
lang, wie im Leder und die halb Kisten
den Nagel 15 Kr., 1 Sessel Leder Kunst
Kr. 4. 50 / 2. 25/ wie früher. - Cassa seto
Kommen bei den Preisen nicht an.

Einmalen auf den Nagel ist ein gelber
Nagel & ist das Verküpfen, wie Fingerring
Leuberg, Jahr 18/6. Auf dem Nagel
18/6

Auf dem Nagel
Krauch



Correspondenz - Karte.



Nur für die Adresse

An
Johann Wasilky
Lemberg
in
Bernardinplatz 15

Junna Johann Wosicky, Leuberg

ich Ihnen die gerühmte Arbeit
mit dem 2. und 3. Buch, die ich
für Sie geschickt habe, eine
gute und schöne Arbeit, eine
gute und schöne Arbeit.

H. G. W. W. Ganz selbst 7 1/2 fl. Netto

Ihre Kaffeebohnen, die
mir hierher 11 Tage vor
hinterbracht.

~~Anton Wosicky~~
Anton Wosicky

Wien, 23. / III. 00.

22/7 900

Wskutek nagłego podroźnienia stopy
rolowej ceny hotelu musimy podnieść
na 16 zł (włącznie) 27. a cenę kwarta
na 8/27. (osm 27)

Nieustająca Wystawa
OKAZÓW PRZEMYSŁU KRAJOWEGO
T. 2. P. K.

A. Stawinski

Dla fundacji hr. Kawonowickiego na rzecz
hr. Gra. Joroniowskiemu;

Nieustająca Wystawa Przem. Krajowego
obowiązują się dostawić w terminie
ostreotygodniowym od dnia brisujacego.
następujące przedmioty.

2 stoly dębowe o toczonej nogach pod stopy
dłg 2.30^{tr} atleg 1.20^{tr} szerł: z dwoma wufła-
dami po bokach, rami Northmeowickie za
cenę 40 zł za 1 sztukę. —

1 Biuro dębowe z 3 wufłach, cubro niebno
na wrafiach, t.j. z prawej strony 3 wufłady kregde
za cenę 50 zł.

12 dębowych krzesel, siedzenie i oparcie gładkie,
skoro wolno obite po 7 zł za jedno sztuka
3 fotele dęb: skoro obite po 14 zł za jedno sztuka.

dostarczone 4/VIII 1900.

Lwów 5/7 900

[Signature]

[Signature]

40

L. 14/1900. Lwów dnia 5/7 1900

pracownia
WYROBÓW STOLARSKICH

LUDWIKA SZAFRAŃSKIEGO

WE
LWOWIE

WYKONUJE WSZELKIE
ROBOTY W ZAKRESIE
STOLARSTWA WCHODZĄCE
jako to: URZĄDZENIA SKLEPOWE
JADALNIE, SYPIALNIE, SALONY

ORAZ REPERACYE ANTYKÓW I APARATÓW
FOTOGRAFICZNYCH.

ul. Sykstuska 23
w starej poczcie

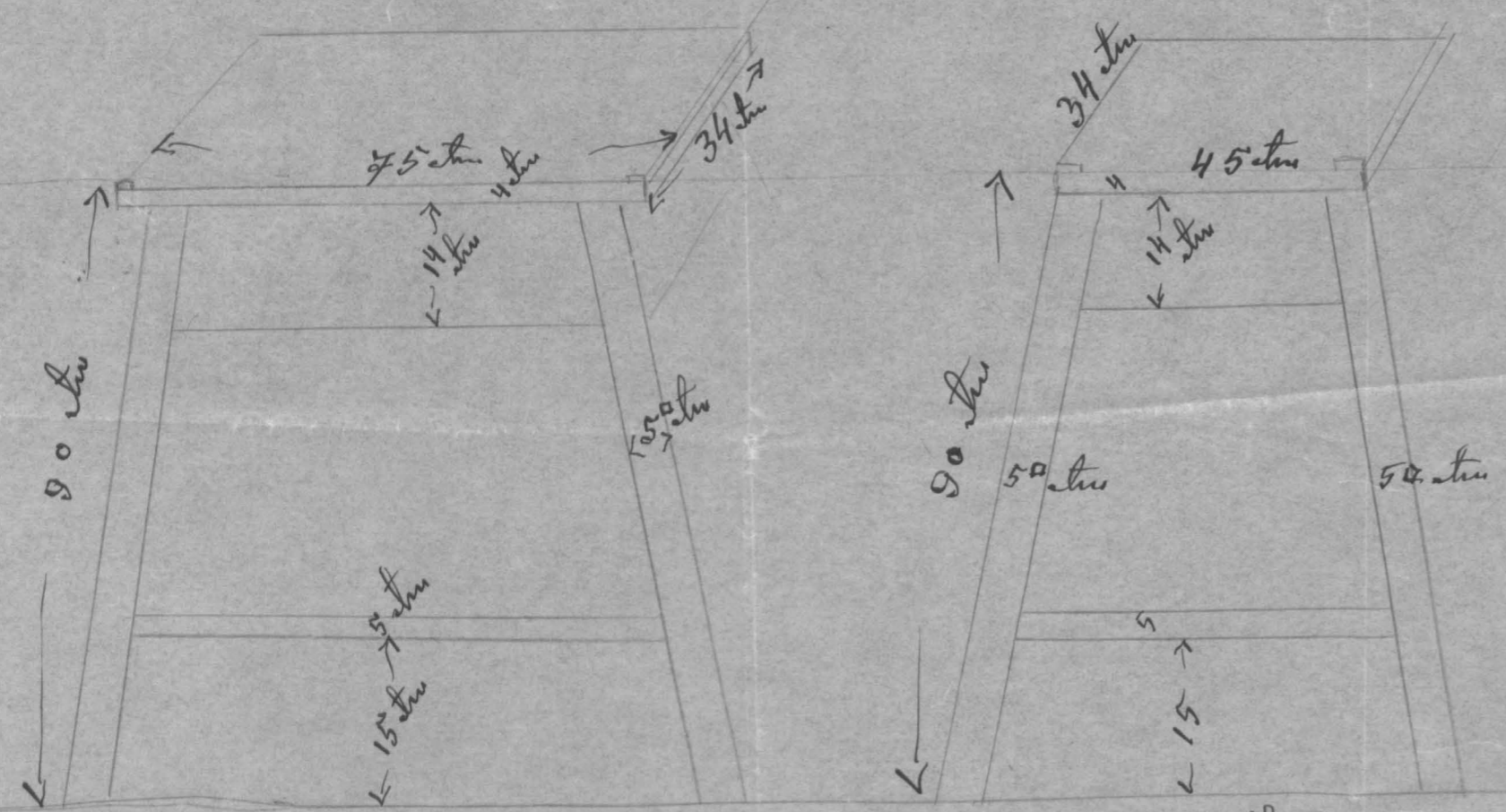
Dr. A. ANDRZEJCZYK LWÓW

Wm. Jan Dr. Złomkowski.

Posyłam Wm. Janu cenę na przedstawę pod figurę
kbiore obliczoną najdokładniej i cenę podaje stałą,
od której niemożę odstąpić, kbiore wynosi za sztukę
podstawę z dębiny masiw robione 30 Złr.
Inną uprzejmie z łaskawą odpowiedzi.

Z szacunkiem
L. Szafrański

Podstyment masno de bony
z blatem richomym.



cena 9 fl: 50 int
19 koron

cena 7 fl:
14 koron

Trzykrotne podstymenty

peda, w kolorze naturalnej de biny
i prostokatem napuszczane dla dwurojci
i osloniecia od brudu.



cena 7 fl:
14 koron

cena 6.50
13 koron

7 fl: 00
7 fl: 00
6 fl: 50
9 fl: 50
Razem 30 fl: 00

LUDWIK SZAFRAŃSKI
PRACOWNIA STOLARSKA
Lwów, ulica Sykulska 1. 23.

D^r Józef Szalkowski

Advokat krajowy

ul. Karola Ludwika l. 1.

we Lwowie. 23 czerwca 1900.

L. 157/1900. ⁴²

Wielmożny Panie Doktorze,

Otrzymałem reskrypt Wydziału,
tu krajowego z dnia 19 czerwca
L. 16415, który oprócz przyjęcia
do wiadomości sprawozdania o
stanie biblioteki za rok 1899 i
udzielenia Włanu absolutorium
z przedłożonych rachunków za,
wiera także postanowienia co
do przyjęcia skłopa domowego i
preliminarów wydatków na rok

brzacy, o ile przez Wydział
krajowy zostały przyjęte.

Celem odebrania absol-
utorium przez omówienie spraw
w powyższym reskrypcie za-
warłych, pechce WPau profaly-
gowai się do mnie, o ile mo-
żności w przedmiotek 25^{ku}.
popołudniu około godziny 6.

Z prawdziwym pozdrowieniem
Melampus Kauer Doktor
Stuge

Sharkovsk.

Do L. W. 16415

L. 16/1900.

44

Zakład lub kasa Realności we Lwowie
fund. styp. sp. Wiktoria hr.
Baworowskiego.

Gateż rachunkowa Rachunki i Admini-
stracyi realności we Lwowie.

Załatwienie.

Dla zdawcy rachunków WMC Pana Dr. Józefa Korzeniowskiego
za ~~okres~~ rok 1899 _____ na złożone

i przez Oddział rachunkowy Wydziału krajowego, sprawdzone rachunki i administracyi
realności przytul: Lipowy 12. we Lwowie.

Gdy w powyższych rachunkach nie dostrzeżono żadnych błędów ani usterek, przeto niniejsze

załatwienie p. zdawcy rachunku in vim absolutorii się wydaje.

we Lwowie dnia 30^o maja 1900.

Widziałem:
Marszałek krajowy:

[Signature]



[Signature]

[Signature]

20 L. 17/1900.

(1000)
1000

L. 17/1900.

Odpis.

Wydziat krajowy
L. 16415.

Lwów dnia 19 marca 1900.

W załatwieniu sprawozdania z dnia 6. marca 1900.
l. 50. Wydział krajowy oznajmia JM Panu Maciejowi
hr. Paworowskiemu - kuratorowi fundacji śp. Wi-
ktora hr. Paworowskiego, że postanowił:

I. przyjąć do wiadomości przedłożone przy tej okazji
sprawozdanie p. o. bibliotekarza o postępie pracy
skoso uporaźdkowania biblioteki i o stanie biblioteki
za rok 1899.-

II. udzielić p. o. bibliotekarza absolutorium z ra-
chunków za rok 1899. Absolutorium to zobacza się /
JM Panu zechce zarządzić, doręczeniu tego absolutorium
zarządcom rewersu i przedłożyć ten rewers
Wydziałowi krajowemu

III. zezwolić na przyjęcie stroja domowego do pomocy
dorocznej realności bibliotecznej, za wynagrodzeniem
miesięcznym 30% trzydziestu koron; i upoważnić p. o.
bibliotekarza do przyjęcia takiego stroja od dnia
otwarcia pracowni naukowej, przy czem nie może ta

/

Do
JM Pana Macieja hr. Paworowskiego
kuratora fund. śp. Wiktora hr. Paworowskiego etc. etc.
na ręce: Wz. adv. dra Tadeusza Skaszkowskiego

we Lwowie.

kwota stanowi dodatku dla obecnego stróża lub jego żony bez musi być wynagrodzeniem osobnego stróża.

II. rozłożyć na następujące wydatki na r. 1900 odnoszące się do realności pod l.h. 2. ul. Korwela Wjejskiego tudzież do utrzymania i uposażkowania biblioteki:

a) Wydatki zwykłe na utrzymanie domu:

1) wynajem kamieńców 120 k.

2) opał 200 "

3) wyposzczenie i zapuszczenie pokostem
podróg, mycie podróg i t. d. 150 "

4) praca stróża domowego do pomocy
dorocy, pełniącego obowiązki janmistrza,
po 30 kor. miesięcznie 360 "

5) drobne wydatki domowe oświetlenie,
rachunek kominiarza 170 "

Razem 1000 kor.

b. nadzwyczajne wydatki na uposażkowanie
biblioteki: 500 kor.

c) na sprawę rękopisów i książek 1000 "

d) wydatki na urządzenie biblioteki:

1) unieblowanie pracowni tj. zakupno
mebli, lamp, rolet i t. d. 600 "

2) na zakupno kartek na urządzenie ogólnego
katalogu głównego a mianowicie
kartonów na kartki i pudeł na przechowanie
kartek, w miejsce proponowanych 1000 k.
wynajmu Wydział kraj. kwota o połowę
niższą tj. 500

3) urządzenie i utrzymanie zbiorów mu-

realnych, mianowicie orysowaniu mebli
 i innych przedmiotów artystycznych lub
 historycznych 700 kor.
 4.) zakupno podręcznych książek biblio-
 graficznych dla pracowni naukowej 700 kor.
 Ogólna suma 5000 kor.
 wyrażnie pięć tysięcy koron.

Marszałek krajowy:
 Badeni mp.

Członek Wydziału kraj.
 Wereszyński mp.

1° za wyjazd ^{z domu} do ^{z domu} chodźców
pouze około ^{z domu} ^{z domu} K. 16.
i ^{z domu} ^{z domu}

2° Terbor za 2 syby — 1.80

3° strz. Tytar Bojłowicz za I. 30c--

I.

Tak w. Zbiór rycin Al. Batorowskiego mi składa się z samych rycin w ścisłym
słowa znaczeniu (scylbion), lecz także z drzeworytów, litografii, rysunków i t.p.

Są tu portrety królów polskich i znakomitych ludzi (prewaruni), ~~histor.~~
~~scylbion~~ histor., podobizny pamiętek histor. pol., widoki miast dawnej
krainy polskiej i wreszcie to, co ma jakiś związek z Polską - zadaniami
obrońcomi stoboru było opisaniai dziełi pol. od czasów najdawnych aż po
podowę 19 w. Ryciny te więc są ułożone chronolog., w tym porządku są
numerowane i zamknięte w tomach, których jest 40. Numerów rycin
będzie około 9,365 (w r. 1857. tyle było)

Zbiór Nat. porządku katalog kartkowy, rozpisany przez radowicza, ale
mi dokonał. Wypłył z na końcowym numerze 28 teki : 6.284.
Katal. ten jest niewygodny, ponieważ kartki ułożone są w tym porządku,
co ryciny w tomach, a mi alfabetycznie, może więc tylko służyć jako
inwentarz. Pomyślałem więc że wewnątrz dokładny, tu i odtąd wymaga
urzędniczy, poprawek, sprawdzeni, jakoteż uporządkowani. W bardziej
zamiar bieżący stami znajduję się same ryciny, ułożone w tomach ostat.
(amickowicki), gdzie nawet mi są numerowane. W obrotach są całego zbioru
wiele rycin jest nieprzyklejonych na kartony, ~~gdzieś~~ ^{tu i tam} ~~gdzieś~~ są braki, lub
na odwrót ryciny mi ualeją ^{integralnie} ~~własności~~ do zbioru, które są ^{tu} ~~wydrzele~~.
Uporządkowanie więc zaradzi mi na samem tylko ułożeniu rycin X)
wedle systemu istniejącego w zbiorze, cokolwiek to uporządkowano 4000 rycin
t.j. od początku aż do połowy teki 15., wraz z odnośną częścią katalogu.
Trzynastu pozostających przedział katal. (16-28) przewidziano, kartki poprawione
ułożone wedle numerów, tak że cały dawny katalog rycin (o ile istnieje)
można uważać za prawie uporządkowany.

Gotowy ten więc wam zbiór obejmuje spólist rycin, rysunków i t.p.
właściwym staraniem Batorowskiego w latach 1830-57 gromadzony, i
także dwa inne zbiory, mianowicie Kajetana Kwiatkowskiego, edtora
Warsz. T. P. N., autora „Dziejów pol. za Władz. II.” i Konstant. Macewiera
z Krakowa. Nabył je w r. 1843 z tek Macewiera i
wziął do swego, wreszcie w r. ~~1857~~ ¹⁸⁶⁶ przesłał na własność
W. hr. Batorowskiemu.

Biblioteka posiada nadto dość cenny zbiór rycin i rysunków po Batorowskim...

X) załącz. notat.

4
 K materiałom zgromadzonym do katalogu obrarob, który w bieżącym roku
 zostanie sumiaryjnie opracowany, oraz z dokonanej ich inwentaryzacji
 okazuje się, że w skład zbioru Kaw. oprócz obrarobu pojedynczo nabywanego,
 wchodzi kilka poumiejscowionych zbiorów artystycznych, krajowych. Zbiór
M. Katowickiego, nabytek ilościowo i jakościowo może najcenniejszy,
 znajduje się tu prawie w całości; przed on na wdzięczność fundatora
 Biblioteki równocześnie ze zbiorom rycin (nr. 1866). Grupa rycin
 portretów pochodzących z Besauova jest ryciną tylko częścią bogatej
 galerii Krasickich, rozprętej przed kilkudziesięciu laty.
 Ze zbioru Karim. hr. Stadnickiego pochodzi linowa rzeźba portretów
 królów polskich i znakomitych ludzi, nabyta w r. 1862 (w liście 53 stronie),
~~niektóre rycin~~ inne ^{również} portrety histor. Były ~~niektóre~~ w demencie Lakota
Ossol., który je jako dublety Baworowskiem odprzedał. (17 stronie)
 Wyodrębniła się wreszcie wieloma do zbioru grupa obrarob
 między Kaw. hr. Stareńskiego z Grabowicą.
 Najnowym nabytkiem zbioru jest rzeźba portr. osobistaki wybitnej
 w dziejach Galicji wyposazanej przez Bartusa, nabyta w roku
 przedostatnim od p. Stajduckiego.

21/5 1901. Z. 25

III. Rzeźby i spasty artystyczne.

L. 18/1900. ⁵⁰

Książki rycin uporządkowane jest do
Tejki 14 wleczymy.

(t.j. 3.862 numerów)

Braki, zmiany itp. notowane są na
kartkach katalogowych, a oprócz tego
osobno na rękopisach arkusza.

Sam katalog rycin (o ile istnieje) jest
całkowicie uporządkowany, czyli wedle
numerów rycin.



L. 20/1900.

52

Koszarys.

Obrany z muzeum fundacji H. Baranowskiego, mające się restaurować, zostały z ogólnego zbioru przesortowane i w liczbie 105, jako potrzebne, jako restauracji uwzględnione.

Przed wyznaczeniem należałoby te obrany rozprzeżyć l. j. odjąć z nich stare, konserwować resztki i nastąpić do ich inwentaryzacji a względnie zrekordować l. j. podzielić je na grupy, wykreślić farby do restauracji. Pomieszczone są one w salach K, B, S, i w klatce schodowej.

Sala K.

Ksali K. zostało wybranych do odnowienia 27 obrazów, składających się na powierzchnię, wynoszącą	—	16.29 m ²	
Wyczerpanie i powertizowanie	—	1 " "	wysokość - 7 Kłr.
" " " "	—	16.29 m ² x 7 Kłr.	= 114 "
Odrestaurowanie uszkodzonych 8 obrazów	—		62 "

Razem 176 Kłr.

Sala B.

Ksali B. jest obrazów 32, razem wierzchołki powierzchni 16.49 m ²	
Wyczerpanie i powertizowanie	— 16.49 m ² x 7 Kłr. = 115 Kłr. 42 k.
Odrestaurowanie 5 obrazów	— 36 "

Razem 151 Kłr. 42 k.

*p. Kuba to powyższe
sala B. z pow. dużej
obraz pow. dużej
do zbadania*

Sala S.

W sali S. jest 9 obratów do wyczerpania; razem wzięte o po-
wierzechni $9 \cdot 34 \text{ m}^2$ -

Wyczerpanie i powiększenie $9 \cdot 34 \text{ m}^2 \times 7 \text{ Kł.} = 64 \text{ Kł.}$
Odrostowanie 4 obratów ————— 60 "

Razem 124 Kł.

Obraty, znajdujące się w klatce schodowej nie zostały objęte
tym rozporządzeniem. —

We Lwowie dnia 13 sierpnia 1900

Henryk Vantrac

inż. prof. przy państw. szkole
przemysłowej.

P. Kipku - zabnat d. 30 Sierpnia 1900. do odnowienia.

- 1) Aniołki - z sali B.
- 2) Gólszy ty - obrazek holenderski z sali B.
- 3) (^{J. Dwie kobiety} ~~zewyhy~~) obrazek holenderski - z sali B.
- 4) portret Stanywoskiego - z sali B.
- 5) portret Stanywoskiej - z sali B.

II serja

- 6.) Griweryna u drzewem (włot) " " "
- 7.) Rubensa portret własny " " "
- 8.) } rośliny, ptaki, motyle i t.d. (nad drzew.) " " "
- 9.) } t.w. Giorgione: Chłopci i dziewczyna " " "
- 10. } w rycinach " " "
- 11. } Kwiaty Breghele
- 12. }
- 13. portret Józefa Jabłonowskiego (obcemu w pracowni)
- 14. Chodkiewicz " " "
- 15. Czarnecki " " "
- 16. Ksiazki objawiający fortepian " " "
- 17. Canaletto krajobraz nadmorski z sali B.
- 18. ———— Widok na Wenecję " " "
- 19. Mojżesz przy studni (nad drzewami) " " "
- 20 t.w. Giorgione: Starce z młodzieńcem " " "

III serja

- 21. Szwajca Rodzina " " "
- 22. Ecce Homo " " "
- 23. ~~Starce Megalepa i Jan w drzewach~~ " " "
- 24. Luzzani'ego: Mojżesz jako dziecko " " "
- 26. św Hieronim " " "
- 27. Kobolde, Memento mori (oranka etc..) " " "
- 28. Amicongi: Chwała św Weroniki " " "
- 29. }
30. }
31. }
32. }
33. } rodzina Sobieskich " " "
- 34. }
35. }
36. }
37. }
- 38. Szypold, Popiersie kobiece " " "

ciąg dalszy :

wzrost dnia 24. paźd. 1900 :

- 39.) v. Tam : Królki
- 40.) — : Gotsche
- 41.) Kopia Vandycka t.zw. Mounmouth's
- 42.) Schweikert : Jan Batorowski
- 43.) — : Emilia Barbara Batorowska
- 44.) Silvestria : t.zw. Marya Józefa.

wzrost dnia 5. listop. 1900.

- 45.) Olesinski : Ant. Batorowski
- 46.) — : Barbara Batorowska
- 47 } Barantę (holend.) z sali R.
- 48 } —
- 49.) Lampiego : Sewerynowa Potocka (w sali B)

wzrost dnia 13 listop. 1900.

- 50.) } Dwa witraży Rocca (z sali R.)
- 51.) }
- 52 } Dwa krajobrazy
- 53 } widoki ruin nad morem (z sali R.)
- 54 } Dwa krajobrazy Brande " " "
- 55 }
- 56 } dwa krajobrazy wiejskie
- 57. } jeden z chatę, drugi z baszty } " " "

wzrost dnia 20 listop. 1900

Wzrost
razem
76 obrazów

Obrazy wzięte p. p. prof Kihua
do odnowienia

59

1. v. Tam : Kroliki
2. ——— : Gotski
3. Kopia Van Dycka : t.zw. Monmouth'a
4. Schweibart Jan Batowski
5. ——— Emilia Barbara Batowska
6. Silvestre : Marya Józefa

27/x 1900

- 1.) Oledziński Ant. Batowski
- 2.) ——— Barbara Batowska
- 3.)) Barianaty
- 4.))
- 5.) Lampiego Potocki

57/xi 900

- ~~1.)~~
2. bitwy G. L. Rocca
 2. krajobrazy perimienne

13/xi 1900

- 2 krajobrazy Branda
- 2 krajobrazy t.zw. holenderski.
(jeden może Floberny)

20/xi 1900

Spis obrazów danych do Malarsza

- № 6 Dama z naryzieniem w Renach
- 7 ^{Rubens} Mercuryna w Kapeluszu
- 8 Kwiaty
- 9 Dwie Damy
- 10 Kwiaty
- 11 Józef Jabłonowski
- 2. 12 Dama popiersie
- 13 Kwiaty
- 14 Kwiaty
- 15 Czarniecki
- 16 Chodkiewicz
- 17 Sa Strzelony przez żołnierzy
- 18 Canaletto widok morski
- 19 " " "
- 20 Mojżesz przy studni (nad dźwiami) 1 m. 90
- 21 Rodzina Sw. 1 m 45
- 22 Pan Perus
- 23 Sw. Jan
- 2. 24 Staruszek trzymający księżkę
- 25 Mojżesz do tykając nogaw Herene
- 26 Sw. Hieronim
- 27 Trójca głowa
- 28. do 36 Rodzina Hr. Sobieckich
- 37 Chisto Sw. Hieronim

te są rękopisy

rod

BIBLIOTEKA
FUNDACJI W. hr. BAWOROWSKIEGO
we LWOWIE

L. ~~24~~²⁵/1900.

Nr.

d.

Wielmożny Panie Doktorze!

Czerakem oobricie doczecei
asignate Wzdziatu Awajowego -
lezy niezastawny u Pana
prezentam obzysace primo
w zataryemiu i porotaje

Z prawdziwym pozawansen

Wielmożnego Pana

Stupa

d. $\frac{25}{8}$ 1900

Taschert

Kopia prolemania Wydz. Kr.
 z 18 sierpnia 1900 l.: 49 206 ob. Kasy
 Krajo krajowa wystani i fundac-
 yji sty fundacji sp. Wikto-
 ra hr. Zawadzkiego, kwota, jed-
 nin tyś (1: 5000) koron ty-
 tulari kalibrki ^{to my rachowanda} wyolat-
 ki biblioteczne do rank p. Dr.
 Korzeniowskiego bibliotekara
 tejże fundacji na jego kwitun
 nicatemplamarym. Wypta-
 ta ta nie nastapi naraz
 albo nieisimo medle iada-
 na kwitujacy.

L: 49.206

Lwów, 18 Sierpnia 1900

Jaisie Melnominu Panu
 Wartanowi hr. Zawo-
 zamkiennu kuratoro-
 wi fundacji sty.
 sp. Wiktora hr. Za-
 wadzkiego nare-
 ze Wydz. Saduwa
 Skotkowskiego adw.
 kan. we Lwowie
 do wiadomosci i kata-
 stwiniu pierna ob.l:
 220/1900 -

[Handwritten signature and notes on the left margin, including the date 22/8/00]

Marszałek krajowy

Kudj

Antoni Wydz. Kr.
 [Signature]

Oczyszczenia Myśl. hr. vol. 18
 Serpna 1900 l. 49206 ob. ka
 sy krajowej. Kasa Krajowa
 Myśl. i Fundacyi styper-
 Myśl. i sp. Wiktora hr.
 Pawłowskiego kwoty pię-
 ciu tysięcy (5000) koron ty-
 tułem ^{do wyrachowania} kalibrki na wyrobki
 biblioteczne ob. rak p. Pr.
 Kaweniowskiego biblioteka
 na tejkę fundacyi na jego
 kwoty nicostemplowym
 Myśl. tamże nastąpi
 hr. albo ino ino
 wedle kałania kwoty

I: 49206

Lwów 18 Serpna 1900

P. Prosi Józefowi Karne-
 niowskiemu p. v. bi-
 bliotekawani fundacyi
 styper i sp. Wiktora hr. Pa-
 włowskiego ref
 Lwowie
 udzielnym do wiadomości
 i poleceniem podejmowa-
 nia i kasy krajowej
 wyznaczanej kwoty tylko

—

ušířow w miare, pro-
tochy koniowej. -
Starokatolicko krajany

Kdy;

Četnický Mysl. kn.

Maryniš

L. 20/1900.

Cennik

robot introligatorskich dla Biblioteki
Fundacji W. hr. Baworowskiego.

Format	połakur.	połpłt.	tekstur.	brozur.	
8 ^o m. do 20 cmk.	1.20	-.70	-.30	-.10	waluta Kor.
8 ^o w. " 24 "	1.40	-.80	-.40	-.10	" "
2 1/2 ^o m. " 27 "	1.60	1.00	-.60	-.20	" "
4 1/2 ^o w. " 30 "	1.80	1.20	-.60	-.20	" "
fol. m. " 40 "	2.40	1.60	1.00	-.30	" "
fol. w. " 50 "	3.6	2.40	1.50	-.40	

Ceny w walucie Koronowej.

Oprawy powyżej 50 cmk., wozcie ordobne,
lub wymagające wiżkorego nakładu
lub czasu, wedlug umowy.

Oswiadczam iż obowiazuje się wykonywać
polecone mi na tych warunkach roboty
czysto swale i dektadnie, rowniez stozować
się do udzielonych mi w bibliotece wska-
zanek.

Lwów 30: Sierpnia 1900

Klemens Fedunio

K. FEDUNIO
INTROLIGATOR
Lwów
ul. Akademicka 8.

65
Lv 21/1900.

č. 1818.

Floutrný pane!

Filologická sekce České Akademie v Praze
hodlá tiskem vydati staročeské památky, obsažené
v rukopisném sborníku, kterýž chová se v biblio-
thece hr. Baworovského a v Jagičově archivu
(roč. XI.) prof. A. Brüchmerem byl popsán i částeč-
ně otiskem. Z té příčiny dovoluje si podpsané
praesidium obrátiti se na Vás s uctivou žádostí,
byste ráčil jednak sám přivoliti, jednak laskavě k
tomu působiti, by uvedený sborník České akademii
do Prahy na nějaký čas napůjčen býti mohl.
Přiblížáme zároveň radost k slavnému Výboru
remskému, jestli jest potřebí, aby také on dal
svoje svolení.

V Praze dne 2. října 1900.

Josef Klácel
i. e. president.

B. Rajman
tit. ger. sekretář.

Floutrný pane
pane

Dr. Jan. Forneniowski,
úředník knihovny univerzitní
etc. etc
ve Lvově

D^r Jaceusz Skalkowski

Adwokat krajowy

ul. Karola Ludwika l. 1.

w Łwowie.

— dnia 10. października 1900.

Karta!

66

Wielmożny Panie Doktorze!

Jakkolwiek otwarcie krytyki
dla publicznego wietła jęzere
nie nastąpiło, - osunięciem
tę najuprzejmiej upraszam
o zezwolenie synowi mojemu
Adamowi, aby zapoznał się
ze zbiorami biblioteki fundacji
M. Baworowskiej, o ile one
zawierają materiały do historii
szpitalności generała Dąbrowskiego.

Przy tej sposobności także
wyrzucił wysokiego poważania
i przystaje Wielmożnego Pana
szlachcica
Szymon Szachank

P. Adam Skatowski - pracownik 12/X.

wykonał 2 roboty

1^o państwo H. Dąbrowski -

2^o Legiony w Polnie - /Grabowski/.

L. 2nd/1900.

L. 25/1900.

68

Lwów, dnia 14. 11. 1900

Głosztoręs

na urządzenie telefonów w fundacji
Jaimie Wł. Hr. Paworowskięs.

w miejscu kor. 9.

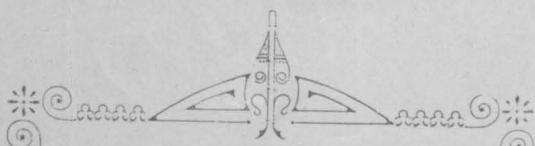
2 szt. Stacyj telefonowych a	42.00	84.00
1. " " " centralna	52.00	52.00
2. " " " a	7.00	14.00
1. " " " awieklapy		10.00
9. szt. elementu a	2.20	19.80
3. " " " na elem. a	1.10	3.30
5. Alg. strutu galwanicznego a	10.00	50.00
material stroby		5.00
montowanie		24.00

Razem kor. 262.10 gr.

Ła powyższe urządzenie, t. j. ro aparaty
i przewody, jako też za robote gwarantu,
je 2 lat pięć, od dnia oddania urządzenia
w użyte.

Z poważaniem

F. Wysocki



FRANCISZEK WYSOCKI
zakład elektro-techniczny
we Lwowie,
ulica Sykstuska liczba 28.

URZĄDZENIA
SWIATŁA ELEKTRYCZNEGO,
Telefonów,
Piorunochronów.
TELEGRAFÓW DOMOWYCH.

APARATY
dla ELEKTROTERAPII, ELEKTROLIZY
i GALWANOKAUSTYKI.

LAMPY
ŁUKOWE i ŻAROWE.

INSTRUMENTY MIERNICZE
i do kontroli.

Stosy galwaniczne
wszystkich systemów.

AKKUMULATORY.

Wielki skład

ROWERÓW

oraz naprawa tychże.



L. 24.

B. Bawor. do Dra K. Estreichera
Dyr. Bibl. Jaguell. w Krakowie
w sprawie zabycia kompletnego egzempla
na Bibliografii. do bibliot. podrozny
Exp. 20/XI 1900.

L. 25.

B. Bawor. do Wydziału Krajowego
zajęcia prośby Ceskiej Akademii
od L. 23/1900.
Exp. 20/XI 1900.

L. 26.

B. Bawor. do Ceskiej Akademii
zawiadania o wudawieniu
prośby do Wydziału Krajowego.
Exp. 20/XI 1900.

L. 27.

B. Bawor. do Dyrekcji Archiwum
Krajowego w Krakowie
żąda zwrotu rękopisu herbarna
prashney. Nr 413. porzozony 17/II 1898.
Exp. 21/XI 1900.

L. 28.

B. Bawor. do Zarządu Akademii
Umiejętności w Krakowie
żąda zwrotu dwóch rękopisów.
Exp. 21/XI 1900.

NB! przytano jeden - używ. p. Dra Trehala
pozostał drugi używ. p. Dra Wlanowskiego.

HORS CONCOURS, MEMBRE DU JURY
Exposition du Livre, Paris 1894

MÉDAILLES D'OR & D'ARGENT
A TOUTES LES EXPOSITIONS

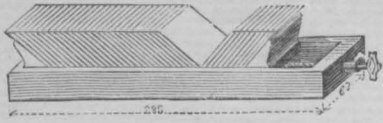
37-29
1900.
Fournisseur des Grandes Bibliothèques, Ministères, de MM. les Sénateurs, Députés, etc., etc.

Catalogues & Répertoires

Rue des Saints-Pères, 41 et 41 bis

A FICHES ARTICULÉES

Syst. Bonnange



TÉLÉPHONE 104-69

70
Paris, le 3^e X^{le} 1900

Articles spéciaux de Classements

POUR

Bibliothèques, Administrations,
Banques,
Préfectures, Mairies, etc.

POUR

Bibliophiles, Collectionneurs,
Hommes de Lettres, etc.

*ramoné
21/XII 1900.*

Monseigneur le D^r J. de Kozgeniowski
Sous-Bibliothécaire
à la Bibl^{iq}ue J. R. de l'Université
de Lwow (Serrberg)
Autriche

CASIER A MUSIQUE, B^{te} S. G. D. G.

Fabrique de Cartonnages

Meubles-Classeurs en tous genres

Bibliothèques tournantes
et autres

Fiches ordinaires

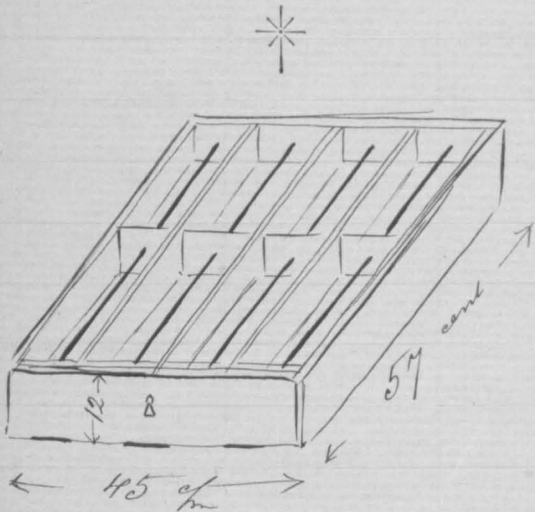
En réponse à votre hono^rable 28 9^{le}
je puis vous fournir les boîtes à fiches
que vous me demandez, avec tringles
de sûreté, dans le genre du croquis
ci-dessous au prix de f^s 48⁰⁰ ^(l'une) en ébène teinté
très soigné.
Ainsi que vous le voyez les tringles
sont cachées par un abattant à serrure
qui en interdit l'accès, à moins
d'avoir la clé en sa possession.

Chaque boîte pourrait contenir
6000 fiches environ. Délai d'exécution
15 jours à 3 semaines.

Tout à vos ordres, je vous
présente, Monsieur, mes salutations
empresées

G. Borgeaud

P.S. - Dois-je vous envoyer dès à présent
les exemplaires de mon catalogue ou pourrais-je
les joindre à l'envoi que j'aurai à vous faire?



HORS CONCOURS, MEMBRE DU JURY

Exposition du Livre, Paris 1894

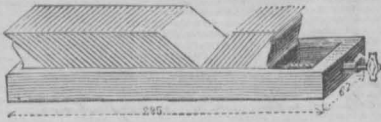
MÉDAILLES D'OR & D'ARGENT

A TOUTES LES EXPOSITIONS

Catalogues & Répertoires

A FICHES ARTICULÉES

Syst. Bonnage



Articles spéciaux de Classements

POUR

Bibliothèques, Administrations,
Banques,
Préfectures, Mairies, etc.

POUR

Bibliophiles, Collectionneurs,
Hommes de Lettres, etc.

CASIER A MUSIQUE, B^{te} S. G. D. G.

Fabrique de Cartonnages

Meubles-Classeurs en tous genres

Bibliothèques tournantes
et autres

Fiches ordinaires



71
GEORGES BERGEAUD

Fournisseur des Grandes Bibliothèques, Ministères, de MM. les Sénateurs, Députés, etc., etc.

Rue des Saints-Pères, 41 et 41 bis

TÉLÉPHONE 104-69

Paris, le 4 Septembre 1899.

Monsieur J. Korzeniowski
Imp. royale Bibl^{ie} de l'Université
Lvov (Lemberg)
Autriche

Je trouve en rentrant de voyage
votre honorée datée du 27 Août et je
m'empresse de vous faire adreper mon
catalogue général illustré.

Vous y trouverez tous les renseignements
concernant le système des fiches articulées,
qui est certainement le plus pratique pour
les catalogues de bibliothèques. Je joins à
mon prix-courant un spécimen de fiches
articulées modèle H correspondant aux
dimensions que vous m'indiquez.

Le prix est de 80 fr. le mille, mais
il pourrait être fait une diminution de
15% sur ce prix soit 68 fr. net le mille
pour une quantité de 20.000.

Je pourrais, si ce genre de fiches n'était
pas adopté, vous fournir des fiches ordinaires

(voir page 30) en carte blanche ou quadrillée que je pourrai perforer pour que vous employiez des tringles de sûreté.

La fiche no 20 serait peut-être convenable; je vous en envoie échantillon et pourrai vous fournir une qualité ou une force supérieure.

Par 20.000 fiches il faudrait compter, dans le type que je vous soumetts, sur le prix de 10 fr. le mille sans riglure ou 11 fr. le mille quadrillées avec perforation dans le bas pour le passage de la tringle.

Ces prix s'entendent en mes magasins; le port et l'emballage seraient à votre charge.

Quant aux boîtes ou meuble pour les contenir je pourrai vous renseigner d'une façon exacte lorsque vous aurez adopté votre modèle de fiches; d'après l'emplacement dont vous disposez il vous serait peut-être plus agréable d'employer un meuble pour loger ces fiches (voir p. 32) que d'avoir un certain nombre de boîtes qui sont quelquefois difficiles à loger.

Je suis tout à votre disposition pour compléter ces renseignements et vous présente, Monsieur, mes salutations bien sincères

George Borgeaud

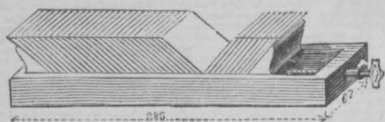
HORS CONCOURS, MEMBRE DU JURY
Exposition du Livre, Paris 1894

MÉDAILLES D'OR & D'ARGENT
A TOUTES LES EXPOSITIONS

Catalogues & Répertoires

A FICHES ARTICULÉES

Syst. Bonnange



Articles spéciaux de Classements

POUR

Bibliothèques, Administrations,
Banques,
Préfectures, Mairies, etc.

POUR

Bibliophiles, Collectionneurs,
Hommes de Lettres, etc.

CASIER A MUSIQUE, B^{te} S. G. D. G.

Fabrique de Cartonnages

Meubles-Classeurs en tous genres

Bibliothèques tournantes
et autres

Fiches ordinaires



72
GEORGES BERGEAUD

Fournisseur des Grandes Bibliothèques, Ministères, de MM. les Sénateurs, Députés, etc., etc.

Rue des Saints-Pères, 41 et 41 bis

TÉLÉPHONE 104-69

Paris, le 28 ^{de} 1900.

Monsieur le D^r J. de Kozeniewski
Sous-Directeur de la Bibliothèque
J. R. de l'Université de Lvov
Lemberg (Autriche)

J'ai reçu en temps votre honnête
du 21 courant et je vous remercie de
la commande que vous avez bien voulu
m'adresser, c'est-à-dire :

3 Couvettes à 4 comp. en chêne teinté
cisé soignées, avec tingles, pour fiches
n° 20 - 45 x 57 à f^{cs} 48 " d'une
20.000 fiches Carte blanche sans réglure
N° 20. à 10⁺ le mille

1 Table alphabétique de subdivision 1.25⁺

1 Série Cartons archives

1 douz. Cartons de bureaux à gorge
devant, façade dorée 38 x 28 x 20 à 32.50⁺
la douz.

Je pense vous expédier votre commande
entre le 10 et le 15 Janvier, par ch. de fer
grande vitesse.

Veuillez agréer, Monsieur, avec mes
remerciements, mes salutations empressées G. Bergeaud

L. 32/1900.

L: 78758.

Lwów dnia 6 grudnia 1900.

Wobec tegoż delegat sprawozdania z dn. 19 listopada 1900. l. 27 Wydział krajowy zawiadomiał na wyproszenie królewskiemu Instytutowi Akademii Cesarza Franciszka Józefa dla umiędzwożenia literatury i sztuki, rękopisu Biblioteki fundacji W. hr. Baworowskiego z pominięciem rękopisów z XVII wieku, ich wydania ich w swoich publikacjach. Wyproszenie ma nastąpić z zachowaniem wszystkich postanowień § 11 instrukcji. —

Marszałek krajowy.

[Handwritten signature]

Przewodniczący Wydziału krajowego.

[Handwritten signature]

Do

Wł. hr. Józefa Horceniowskiego
p. bibliotekarza fundacji ip.
Wiktora hr. Baworowskiego
we Lwowie.

Vysoce vážení pánové!

Česká Akademie císaře Františka Josefa v Praze hodlá tiskem vydati staročeské památky, obsažené v rukopisném sborníku, kterýž chová se v bibliothecce hr. Paworowského a o Jagičově trchivě (ročn. XI.) prof. A. Brüchmerem byl popsán i částečně otiskán. K této práci předkládá podepsané praesidium slavnému Výboru německému uctivou radost na dobrotivě přivolení, by uvedený sborník směl býti publikován a na příčinou vědeckého prozkoumání České Akademii do Prahy na nějaký čas napůjčen.

V Praze dne 2. října 1900.

Josef Hlaváček
s. e. prezident

B. Fojtík
k. gen. sekretář.

Veleoslavnému

Výboru německému
ve Lovci.

L. 34/1900.

ČESKÁ AKADEMIE
 CÍSAŘE FRANTIŠKA JOSEFA
 PRO VĚDY, SLOVESNOST A UMĚNÍ

Honutný pane!

Podepsané praesidium s potěšením bere na vědomost z Vašeho váženého přípisu dno 20. listopadu 1900 č. 28, že jste ráčil navrhnouti zemskému výboru, aby České Akademii zapůjčen byl k publikování z bibliotéky Viktora hr. Baworowského sborník obsahující staročeské památky literární. Česká Akademie mile ráda uvoluje se vzájemnou ochotou odsloužiti se bibliotéce Fundace Viktora hraběte Baworowského v ten způsob, že se své knihovny půjčí díla tištěná a rukopisy pořádané, aby jich ke studiu v místnostech bibliotéky mohlo býti užit, za podmínek v takovýchto případech všeobecně platných a běžných.

Vzdávajíc díky za laskavou ochotu dokládáme, že dílo z knihovny Viktora hrab. Baworowského jen v místnostech naší knihovny bude studováno a že zase neporušení bude naoráveno.

Z praesidia České Akademie císaře Františka Josefa pro vědy, slovesnost a umění.

V Praze, dne 4. prosince 1900.

Josef Blážík
 d. c. prezident.

D. Bohuslav Rajman
 t. j. gen. sekretář.

Honutnému pánu
 pánu Dr. Josefu Korzeniorovskému,
 bibliotekáři Fundace Viktora hr. Baworowského

ve

Loově.

od 32/900

78

Č. 2582.

ČESKÁ AKADEMIE
CISÁŘE FRANTIŠKA JOSEFA
PRO VĚDY, SLOVESNOST A UMĚNÍ

Čtené správě bibliotheky
Fundace Viktora hr. Paworowského
ve Lvově

V úctě podepsaný potvrzuje tímto, že Česká
Akademie císaře Františka Josefa pro vědy,
slovesnost a umění obdržela dne 19. prosince
1900 v knihovny Fundace Viktora hrab.
Paworowského rukopisný sborník se staro-
českými památkami literárními se sign.
č. 421 bez titulu, kterýmto sborník začíná:
"Počíná se řeč píkná o Bruncvíku".
Sborník tento půjčený na 3 měsíce přijala
Česká Akademie, aby ho v místnostech jejích
ke studiu vědeckému bylo použito.

V kanceláři České Akademie cis. Frant. Jos.
pro vědy, slovesnost a umění.

V Praze dne 24. prosince 1900.



Jos. J. Kořán
ředitel.

L. 35 postano Český Akademie
v Praze estojící povstání
českých z 1472. (4° klben. 226).
(dávny № 421.) —

Koigarnid
Krawczynskiego
fabrycy

789587

9/223 Biblioteka
Baworowskich

L w ó w

og 2.1

82

KSIĘGARNIA

A. KRAWCZYŃSKI

LWÓW, ul. RUTOWSKIEGO 9

ROK ZAŁOŻ. 1868

BOOKSELLERS
BUCHHANDLUNG
LIBRAIRIE:

A. Krawczyński
ul. Rutowskiego 9, LWÓW (Pologne)

Telefon : 228-81

P. K. O. : 504.754

Bank Gosp. Kraj. Lwów

Powsz. Bank Związk. Lwów

Chèque Postale — Paris 1100-49

Postscheckkonto Berlin 175.013

Lwów, dnia 18/I. 19³⁹

Spis czasopism zaprenumerowanych dla

Szan. Biblioteki Fundacji W. Hr. Baworowskich

we L w o w i e

na rok 1939.

- 1. Marchoźt
- 1. Przegląd Powszechny
- 1. Przegląd Współczesny
- 1. Roczniki Historyczne tom XV.
- 1. Nowa Książka
- 1. Dawna Sztuka
- 1. Ruch Literacki
- 1. Wierchy

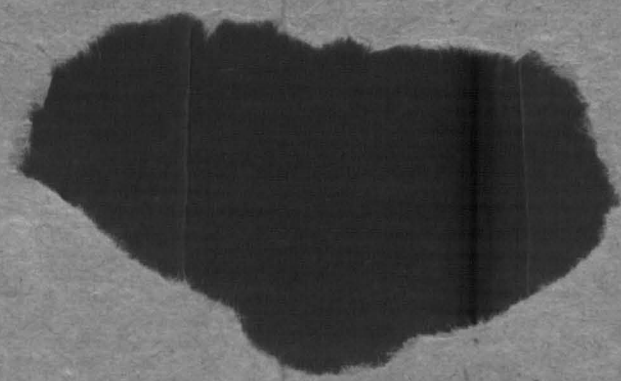
Księgarnia utrzymuje na składzie wszelkie książki i czasopisma polskie. W językach obcych: angielskie, francuskie, niemieckie, rosyjskie, włoskie itd. — Katalogi, spisy, kosztorysy — bezpłatnie.

Antykwarjat — naukowy i współczesny. — Tous les livres polonais et en langues étrangères — Livres d'occasion.

По Запискамъ

Рачунъ

Гартицы



1028727
60
6530

P.T.

Polsko.

Biblioteka Baworowskich

Drucksache

Lwów

wl. Ujejskich 2.

Lwow, 9. 2. 39.

AUFTRAG
FÜR
C. F. SCHULZ & CO. + PLAUEN
BUCH- UND KUNSTANTIQUARIAT

VON
Biblioteka Fundacji Viktora hr.
Janowa Kiego
ul. Placowski 2.

Titel	Menge
Spisok All. Kunst in der Slowakien	54. —
Malerische Geschichte der Götter der großen Götterwelt. 20 Bände zum Versandpreis von Mk 18. — pro Bände	58. —

Für Anfertigung:

Geschichte der Kunst Bd 1. 4 Bände 30. —

[Signature]



85

KSIĘGARNIA WYDAWNICZA
TRZASKA, EVERT i MICHAŁSKI S. A.

TELEFONY: DZIAŁ POLSKI 584-00, ZAGRANICZNY 501-37, RATOWY 501-34, P. K. O. 464
WARSZAWA, KRAKOWSKIE PRZEDMIEŚCIE 13, GMACH HOTELU EUROPEJSKIEGO

WYDAWNICTWO: ILUSTROWANEJ ENCYKLOPEDII W 5-ciu TOMACH—LEKSYKONU ILUSTROWANEGO—
ENCYKLOPEDII POWSZECHNEJ W DWU TOMACH — POLSKI, JEJ DZIEJÓW I KULTURY — DZIEJÓW
MALARSTWA W POLSCE—WIELKIEJ LITERATURY POWSZECHNEJ—SŁOWNIKA GEOGRAFICZNEGO—
WIELKIEJ HISTORII POWSZECHNEJ — WIELKIEJ GEOGRAFII POWSZECHNEJ—BIBLIOTEKI WIEDZY—
BIBL. PODRÓŻNICZEJ—BREHMA ŻYCIE ZWIERZĄT—WIELKIEJ WOJNY—CZASOP. „NOWA KSIĄŻKA”

Warszawa dnia 12 lutego 1938 roku

Biblioteka Fundacji
W. hr. Baworowskiego
L W Ó W

Potwierdzając odbiór karty WP. z dn. 9 b.m.
- jednocześnie uprzejmie zawiadamiamy, iż obliczenie WP. jest
całkowicie zgodne z naszymi rachunkami t. zn. obecnie prenume-
rata roczna "NOWEJ KSIĄŻKI" 1938 i okładka za 1937 jest cał-
kowicie zapłacone.

Jednocześnie nadmieniamy, iż okładka do IV-go
rocznika "NOWEJ KSIĄŻKI" ukaże się już w najbliższym czasie
i zostanie WP. niezwłocznie przesłana wraz ze skorowidzami, spi-
sami treści i kartą tytułową.

Polecając się nadal łaskawym względom WP.,
pozostajemy

z poważaniem

TRZASKA, EVERT i MICHAŁSKI
SPÓŁKA AKCYJNA

UWAGA. Wpłacający winien przy wypełnianiu blankietu nadawczego sprawdzić numer i brzmienie konta (nazwisko i imię właściciela, wzgl. firmę). Za wpłaty uskutecznione zapomniałymi blankietami nadawczymi błądnie wypełnionych, w odniesieniu do numeru lub brzmienia konta, całkowitą odpowiedzialność ponosi wpłacający.



POTWIERDZENIE DLA WPŁACAJĄCEGO

na wpłatę zł..... gr.....

słownie
złotych

_____ gr _____

na konto czekowe w Pocztovej Kasie Oszczędności

Nr _____

Właściciel konta: _____

POCZTOWA KASA OSZCZĘDNOŚCI

POBRANO OPLATĘ

ZŁ..... GR.....

Stempel dzienny



Podpis urzędnika:

DOWÓD WPŁATY (DLA ODBIORCY)

Wpłatę zł..... gr.....

uskutecznił (a) _____

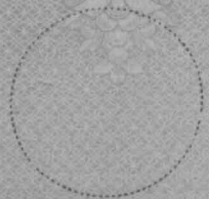
dokładny
adres

na konto
czekowe w P.K.O. Nr _____

Właściciel konta: _____

Numer i brzmienie konta pisać uważnie.

Stempel dzienny



DOWÓD WPISU (DLA P. H. O.)

Wpłatę zł..... gr.....

słownie
złotych

_____ gr _____

uskutecznił (a) _____

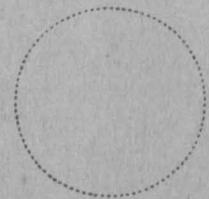
dokładny
adres

na konto
czekowe w P.K.O. Nr _____

Właściciel konta: _____

Numer i brzmienie konta pisać uważnie.

Stempel dzienny



Celem dokonania wpłaty blankietem nadawczym winien wpłacający wszystkie trzy części blankietu odpowiednio wypełnić atramentem, drukiem lub piśmem maszynowym i oddać wraz z nadawaną gotówką w urzędzie pocztowym lub w kasie PKO.

Kwotę cyframi na dowodzie wpłaty należy umieszczać wyraźnie i czytelnie, a miejsce wolne po wpisaniu kwoty przekreślić poziomą linią. Również na potwierdzeniu dla wpłacającego i dowodzie wpisu należy miejsce wolne po wypisaniu kwoty słowami przekreślić poziomą linią.

Blankietów nadawczych z poprawkami lub przekreśleniami przyjmować nie wolno. Również nie przyjmuje się blankietów nadawczych wypełnionych niewyraźnie lub podartych.

Na odwrotnej stronie dowodu wpłaty można umieszczać krótkie zapiski, które są wolne od opłaty pocztowej, o ile wskazują tylko: nazwisko, imię, miejsce zamieszkania wpłacającego, datę wpłaty, sposób zapisania w księgi, cel i tytuł wpłaty.

Za wszelką inną korespondencję na odwrotnej stronie musi być uiszczona opłata pocztowa.

PKO nie odpowiada za treść korespondencji pochodzącej od osób trzecich.

Miejsce na korespondencję do właściciela konta za naklejeniem znaczka pocztowego w wysokości opłaty karty pocztowej.

O P Ł A T Y

pobierane przy uskutecznianiu wpłat na k-ta czekowe PKO.

Od wpłat	do zł	50.—
„ powyżej zł 50.—	„ „	100.—
„ „ „ 100.—	„ „	250.—
„ „ „ 250.—	„ „	500.—
„ „ „ 500.—	„ „	750.—
„ „ „ 750.—	„ „	1000.—
„ „ „ 1000.—	„ „	5000.—
„ „ „ 5000.—	„ „	„

zł	gr
—	10
—	20
—	30
—	40
—	60
—	80
1	50
2	50



POTWIERDZENIE DLA WPŁACAJĄCEGO

słownie na wpłatę zł..... gr.....
złotych _____

_____ **gr** _____

na konto czekowe w Pocztovej Kasie Oszczędnosci

Właściciel konta:

„Przeгляд Współczesny”
Czasopismo

WARSZAWA

Konto czekowe Nr. **6.047**

DOWÓD WPŁATY (DLA ODBIORCY)

Wpłatę zł..... gr.....

uskutecznił (a)

dokładny adres

na konto
czekowe

6.047

Stempel dzienny

DOWÓD WPISU (DLA P. K. O.)

Wpłatę zł..... gr.....
słownie **złotych** _____

_____ **gr** _____

uskutecznił (a)

dokładny adres

na konto
czekowe

6.047

Stempel dzienny

OPLATA
10 GR.
OD WPŁATY
DO ZŁ. **50.**
POBRANA.

Celem dokonania wpłaty blankietem nadawczym winien wpłacający wszystkie trzy części blankietu odpowiednio wypełnić atramentem, drukiem lub piśmem maszynowym i oddać wraz z nadawaną gotówką w Urzędzie Pocztowym lub w Kasie P. K. O. Kwotę cyframi na dowodzie wpłaty należy umieszczać wyraźnie i czytelnie, a miejsce wolne po wpisaniu kwoty przekreślić pozioma linią. Również na potwierdzeniu dla wpłacającego i dowodzie wpisu należy miejsce wolne po wypisaniu kwoty słowami przekreślić pozioma linią.

Blankietów nadawczych z poprawkami lub przekreśleniami przyjmować nie wolno. Również nie przyjmuje się blankietów nadawczych wypełnionych niewyraźnie lub podartych.

Na odwrotnej stronie dowodu wpłaty można umieszczać krótkie zapiski, które są wolne od opłaty pocztowej, o ile wskazują tylko: imię, nazwisko, miejsce zamieszkania wpłacającego, datę wpłaty, sposób zapisania w księgi, cel i tytuł wpłaty.

Za wszelką inną korespondencję na odwrotnej stronie musi być uliszczona opłata pocztowa.

P. K. O. nie odpowiada za treść korespondencji, jako od niej nie pochodzącej.

Miejsce na korespondencję do właściciela konta za naklejeniem znaczka pocztowego w wysokości opłaty karty pocztowej.

O P Ł A T Y

pobierane przy uskutecznianiu wpłat na k-ta czekowe PKO.

Od wpłat	do zł	50.—
„ powyżej zł	50.—	100.—
„ „	100.—	250.—
„ „	250.—	500.—
„ „	500.—	750.—
„ „	750.—	1000.—
„ „	1000.—	5000.—
„ „	5000.—

zł	gr
—	10
—	20
—	30
—	40
—	60
—	80
1	50
2	50



POTWIERDZENIE DLA WPŁACAJĄCEGO

słownie **złoty**ch na wpłatę zł..... gr.....

..... gr

na konto czekowe w Pocztovej Kasie Oszczędności

Właściciel konta:

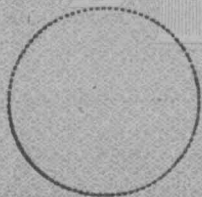
Kasa imienia Mianowskiego

WARSZAWA

Konto czekowe Nr. 1.371

Podpis urzędnika

Stempel dzienny



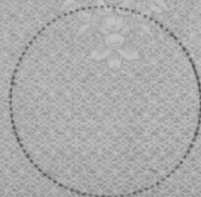
DOWÓD WPŁATY (DLA ODBIORCY)

Wpłatę zł..... gr.....
uskutecznił (a)

dokładny adres

na konto czekowe **1.371**

Stempel dzienny



DOWÓD WPISU (DLA P. K. O.)

Wpłatę zł..... gr.....
słownie **złoty**ch

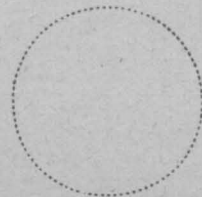
..... gr

uskutecznił (a)

dokładny adres

na konto czekowe **1.371**

Stempel dzienny



Celem dokonania wpłaty blankietem nadawczym winien wpłacający wszystkie trzy części blankietu odpowiednio wypełnić atramentem, drukiem lub piśmem maszynowym i oddać wraz z nadawaną gotówką w Urzędzie Pocztowym lub w Kasie P. K. O.

Kwotę cyframi na dowodzie wpłaty należy umieszczać wyraźnie i czytelnie, a miejsce wolne po wpisaniu kwoty przekreślić poziomą linią. Również na potwierdzeniu dla wpłacającego i dowodzie wpisu należy miejsce wolne po wypisaniu kwoty słowami przekreślić poziomą linią.

Blankietów nadawczych z poprawkami lub przekreśleniami przyjmować nie wolno. Również nie przyjmuje się blankietów nadawczych wypełnionych niewyraźnie lub podartych.

Na odwrotnej stronie dowodu wpłaty można umieszczać krótkie zapiski, które są wolne od opłaty pocztowej, o ile wskazują tylko: imię, nazwisko, miejsce zamieszkania wpłacającego, datę wpłaty, sposób zapisania w księgi, cel i tytuł wpłaty.

Za wszelką inną korespondencję na odwrotnej stronie musi być uiszczona opłata pocztowa.

P. K. O. nie odpowiada za treść korespondencji, jako od niej nie pochodzącej.

Miejsce na korespondencję do właściciela konta za naklejeniem znaczka pocztowego w wysokości opłaty karty pocztowej.



POTWIERDZENIE DLA WPŁACAJĄCEGO

słownie
złotych na wpłatę zł..... gr.....

..... gr

na konto czekowe w Pocztovej Kasie Oszczędności

Właściciel konta:

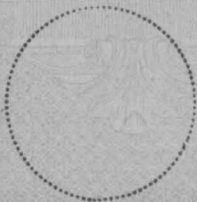
**Księgarnia Wydawnicza
TRZASKA, EVERT I MICHAŁSKI**
Spółka Akcyjna
WARSZAWA

Konto czekowe Nr. 464

POBRANO OPŁATĘ

ZŁ..... GR.....

Stempel dzienny



Podpis urzędnika:

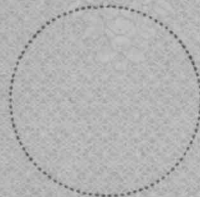
DOWÓD WPŁATY (DLA ODBIORCY)

Wpłatę zł..... gr.....
uskutecznił (a)

dokładny adres

na konto czekowe **464**

Stempel dzienny



DOWÓD WPISU (DLA P. K. O.)

Wpłatę zł..... gr.....
słownie
złotych

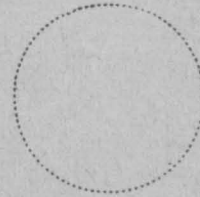
..... gr

uskutecznił (a)

dokładny adres

na konto czekowe **464**

Stempel dzienny



Celem dokonania wpłaty blankietem nadawczym winien wpłacający wszystkie trzy części blankietu odpowiednio wypełnić atramentem, drukiem lub pismem maszynowym i oddać wraz z nadawaną gotówką w Urzędzie Pocztowym lub w Kasie P.K.O.

Kwotę cyframi na dowodzie wpłaty należy umieszczać wyraźnie i czytelnie, a miejsce wolne po wpisaniu kwoty przekreślić poziomą linią. Również na potwierdzeniu dla wpłacającego i dowodzie wpisu należy miejsce wolne po wypisaniu kwoty słowami przekreślić poziomą linią.

Blankietów nadawczych z poprawkami lub przekreśleniami przyjmować nie wolno. Również nie przyjmuje się blankietów nadawczych wypełnionych niewyraźnie lub podartych.

Na odwrotnej stronie dowodu wpłaty można umieszczać krótkie zapiski, które są wolne od opłaty pocztowej, o ile wskazują tylko: imię, nazwisko, miejsce zamieszkania wpłacającego, datę wpłaty, sposób zapisania w księgi, cel i tytuł wpłaty.

Za wszelką inną korespondencję na odwrotnej stronie musi być uiszczona opłata pocztowa.

Miejsce na korespondencję do właściciela konta za naklejeniem znaczka pocztowego w wysokości opłaty karty pocztowej.

Encyklopedia Staropolska

zeszyt

P. K. O. nie odpowiada za treść korespondencji, pochodzącej od osób trzecich.

O P Ł A T Y

pobierane przy uskutecznianiu wpłat na k-ta czekowe PKD.

Od wpłat	do zł	50.—
„ powyżej zł	50.—	—
„ „	100.—	10
„ „	250.—	20
„ „	500.—	30
„ „	750.—	40
„ „	1000.—	60
„ „	5000.—	80
„ „	5000.—	1
„ „	5000.—	2

zł	gr
—	10
—	20
—	30
—	40
—	60
—	80
1	50
2	50



POTWIERDZENIE DLA WPŁACAJĄCEGO

słownie na wpłatę zł..... gr.....
złotych _____
 _____ **gr** _____

na konto czekowe w Pocztovej Kasie Oszczędności

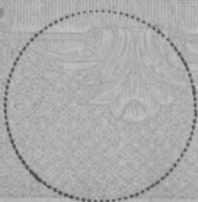
Właściciel konta:

M. ARCT
 Zakłady Wydawnicze Spółka Akcyjna
WARSZAWA

Konto czekowe **Nr. 196**

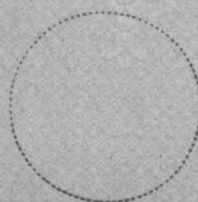
**OPLATĘ
 POBIERA
 P. K. O.**

Stempel dzienny



Podpis urzędnika:

Stempel dzienny



DOWÓD WPŁATY (DLA ODBIORCY)

Wpłatę zł..... gr.....
 skutecznit (a)

dokładny adres

na konto czekowe **196**

DOWÓD WPISU (DLA P. K. O.)

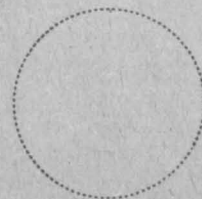
Wpłatę zł..... gr.....
 słownie **złotych** _____
 _____ **gr** _____

skutecznit (a)

dokładny adres

na konto czekowe **196**

Stempel dzienny



**OPLATĘ
 POBIERA
 P. K. O.**

Celem dokonania wpłaty blankietem nadawczym winien wpłacający wszystkie trzy części blankietu odpowiednio wypełnić atramentem, drukiem lub pismem maszynowym i oddać wraz z nadawaną gotówką w urzędzie pocztowym lub w kasie P.K.O.

Kwotę cyframi na dowodzie wpłaty należy umieszczać wyraźnie i czytelnie, a miejsce wolne po wpisaniu kwoty przekreślić poziomą linią. Również na potwierdzeniu dla wpłacającego i dowodzie wpisu należy miejsce wolne po wypisaniu kwoty słowami przekreślić poziomą linią.

Blankietów nadawczych z poprawkami lub przekreśleniami przyjmować nie wolno. Również nie przyjmuje się blankietów nadawczych wypełnionych niewyraźnie lub podartych.

Na odwrotnej stronie dowodu wpłaty można umieszczać krótkie zapiski, które są wolne od opłaty pocztowej, o ile wskazują tylko: imię, nazwisko, miejsce zamieszkania wpłacającego, datę wpłaty, sposób zapisania w księgi, cel i tytuł wpłaty.

Za wszelką inną korespondencję na odwrotnej stronie musi być uiszczona opłata pocztowa.

P. K. O. nie odpowiada za treść korespondencji pochodzącej od osób trzecich.

Miejsce na korespondencję do właściciela konta za naklejeniem znaczka pocztowego w wysokości opłaty karty pocztowej.

80791

HK—3

WYSTAWA

1901

STANISŁAW
DOBROGA



POTWIERDZENIE DLA WPŁACAJĄCEGO

słownie na wpłatę zł..... gr.....
złotych _____

_____ **gr** _____

na konto czekowe w Pocztovej Kasie Oszczędności

Właściciel konta:

Księgarnia Wydawnicza
TRZASKA, EVERT I MICHAŁSKI
Spółka Akcyjna

WARSZAWA

Konto czekowe Nr. 464

POCZTOWA KASA OSZCZĘDNOŚCI

POBRANO OPŁATĘ

ZŁ..... GR.....

Stempel dzienny



Podpis urzędnika:

P.K.O. Nr. 105/1936

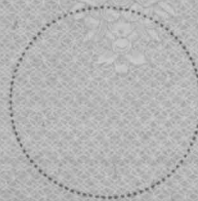
DOWÓD WPŁATY (DLA ODBIORCY)

Wpłatę zł..... gr.....
uskutecznił (a)

dokładny adres

na konto czekowe **464**

Stempel dzienny



DOWÓD WPISU (DLA P. K. O.)

92
Wpłatę zł..... gr.....
słownie **złotych** _____

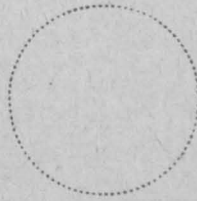
_____ **gr** _____

uskutecznił (a)

dokładny adres

na konto czekowe **464**

Stempel dzienny



Celem dokonania wpłaty blankietem nadawczym winien wpłacający wszystkie trzy części blankietu odpowiednio wypełnić atramentem, drukiem lub piśmem maszynowym i oddać wraz z nadawaną gotówką w Urzędzie Pocztowym lub w Kasie P. K. O.

Kwotę cyframi na dowodzie wpłaty należy umieszczać wyraźnie i czytelnie, a miejsce wolne po wpisaniu kwoty przekreślić poziomą linią. Również na potwierdzeniu dla wpłacającego i dowodzie wpisu należy miejsce wolne po wypisaniu kwoty słowami przekreślić poziomą linią.

Blankietów nadawczych z poprawkami lub przekreśleniami przyjmować nie wolno. Również nie przyjmuje się blankietów nadawczych wypełnionych niewyraźnie lub podartych.

Na odwrotnej stronie dowodu wpłaty można umieszczać krótkie zapiski, które są wolne od opłaty pocztowej, o ile wskazują tylko: imię, nazwisko, miejsce zamieszkania wpłacającego, datę wpłaty, sposób zapisania w księgi, cel i tytuł wpłaty.

Za wszelką inną korespondencję na odwrotnej stronie musi być uiszczona opłata pocztowa.

Miejsce na korespondencję do właściciela konta za naklejeniem znaczka pocztowego w wysokości opłaty karty pocztowej.

Encyklopedia XX wieku

w prenumeracie

cena zeszytu zł 4.50

P. K. O. nie odpowiada za treść korespondencji, jako od niej nie pochodzącej.

O P Ł A T Y

pobierane przy uskutecznieniu wpłat na k-ta czekowe PKO.

		zł	gr
Od wpłat	do zł	50.—	—
„ „	powyżej zł	50.—	10
„ „	„ „	100.—	20
„ „	„ „	250.—	30
„ „	„ „	500.—	40
„ „	„ „	750.—	60
„ „	„ „	1000.—	80
„ „	„ „	5000.—	50
„ „	„ „	5000.—	2
„ „	„ „	5000.—	50



POTWIERDZENIE DLA WPŁACAJĄCEGO

słownie **złotych** na wpłatę zł..... gr.....

..... gr

na konto czekowe w Pocztovej Kasie Oszczędności

Właściciel konta:

**Księgarnia Wydawnicza
TRZASKA, EVERT I MICHALSKI
Spółka Akcyjna**

WARSZAWA

Konto czekowe Nr. 464

POCZTOWA KASA OSZCZĘDNOŚCI

POBRANO OPLATĘ

zł..... GR.....

Stempel dzienny



Podpis urzędnika:

DOWÓD WPŁATY (DLA ODBIORCY)

Wpłatę zł..... gr.....
uskutecznił (a)

dokładny adres

na **konto
czekowe**

464

Stempel dzienny



93

DOWÓD WPISU (DLA P. K. O.)

Wpłatę zł..... gr.....
słownie **złotych**

..... gr

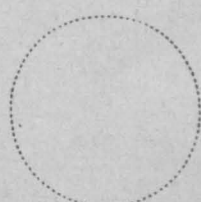
uskutecznił (a)

dokładny adres

na **konto
czekowe**

464

Stempel dzienny



Celem dokonania wpłaty blankietem nadawczym winien wpłacający wszystkie trzy części blankietu odpowiednio wypełnić atramentem, drukiem lub pismem maszynowym i oddać wraz z nadawaną gotówką w Urzędzie Pocztowym lub w Kasie P. K. O.

Kwotę cyframi na dowodzie wpłaty należy umieszczać wyraźnie i czytelnie, a miejsce wolne po wpisaniu kwoty przekreślić poziomą linią. Również na potwierdzeniu dla wpłacającego i dowodzie wpisu należy miejsce wolne po wypisaniu kwoty słowami przekreślić poziomą linią.

Blankietów nadawczych z poprawkami lub przekreśleniami przyjmować nie wolno. Również nie przyjmuje się blankietów nadawczych wypełnionych niewyraźnie lub podartych.

Na odwrotnej stronie dowodu wpłaty można umieszczać krótkie zapiski, które są wolne od opłaty pocztowej, o ile wskazują tylko: imię, nazwisko, miejsce zamieszkania wpłacającego, datę wpłaty, sposób zapisanie w księgi, cel i tytuł wpłaty.

Za wszelką inną korespondencję na odwrotnej stronie musi być uiszczona opłata pocztowa.

P. K. O. nie odpowiada za treść korespondencji, jako od niej nie pochodzącej.

Wielka Wojna

Miejsce na korespondencję do właściciela konta za naklejeniem znaczka pocztowego w wysokości opłaty karty pocztowej

O P Ł A T Y

pobierane przy uskutecznianiu wpłat na k-ta czekowe PKO.

Od wpłat	do zł	
.. powyżej zł	50.—	50.—
.. ..	100.—	100.—
.. ..	250.—	250.—
.. ..	500.—	500.—
.. ..	750.—	750.—
.. ..	1000.—	1000.—
.. ..	5000.—	5000.—

zł	gr
—	10
—	20
—	30
—	40
—	60
—	80
1	50
2	50



POTWIERDZENIE DLA WPŁACAJĄCEGO

słownie na wpłatę zł..... gr.....
złotych [.....]
 [.....] **gr** [.....]

na konto czekowe w Pocztovej Kasie Oszczędności

Właściciel konta:

M. ARCT
 Zakłady Wydawnicze Spółka Akcyjna
WARSZAWA

Konto czekowe Nr. **196**

POCZTOWA KASA OSZCZĘDNOŚCI

OPLATĘ
 POBIERA
 P. K. O.

Stempel dzienny



Podpis urzędnika:

DOWÓD WPŁATY (DLA ODBIORCY)

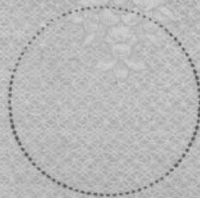
Wpłatę zł..... gr.....
 uskutečnił (a)

dokładny adres

na konto czekowe

196

Stempel dzienny



DOWÓD WPISU (DLA P. K. O.)

95

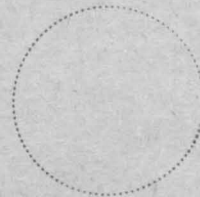
Wpłatę zł..... gr.....
 słownie **złotych** [.....]
 [.....] **gr** [.....]
 uskutečnił (a)

dokładny adres

na konto czekowe

196

Stempel dzienny



OPLATĘ
 POBIERA
 P. K. O.

Celem dokonania wpłaty blankietem nadawczym winien wpłacający wszystkie trzy części blankietu odpowiednio wypełnić atramentem, drukiem lub pismem maszynowym i oddać wraz z nadawaną gotówką w Urzędzie Pocztowym lub w Kasie P.K.O.

Kwotę cyframi na dowodzie wpłaty należy umieszczać wyraźnie i czytelnie, a miejsce wolne po wpisaniu kwoty przekreślić pozioma linią. Również na potwierdzeniu dla wpłacającego i dowodzie wpisu należy miejsce wolne po wypisaniu kwoty słowami przekreślić poziomą linią.

Blankietów nadawczych z poprawkami lub przekreśleniami przyjmować nie wolno. Również nie przyjmuje się blankietów nadawczych wypełnionych niewyraźnie lub podartych.

Na odwrotnej stronie dowodu wpłaty można umieszczać krótkie zapiski, które są wolne od opłaty pocztowej, o ile wskazują tylko: imię, nazwisko, miejsce zamieszkania wpłacającego, datę wpłaty, sposób zapisania w księgi, cel i tytuł wpłaty.

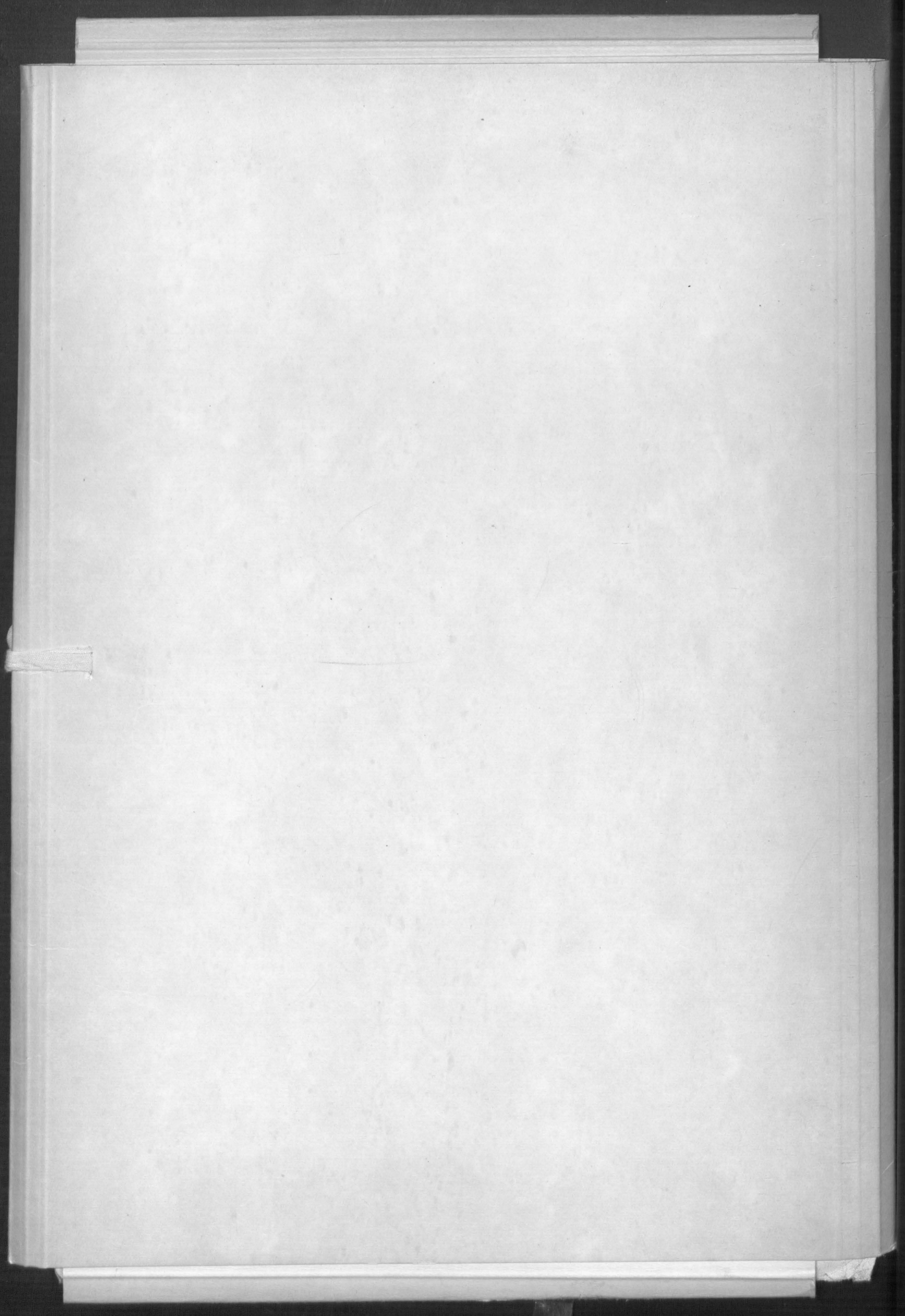
Za wszelką inną korespondencję na odwrotnej stronie musi być uiszczona opłata pocztowa.

P. K. O nie odpowiada za treść korespondencji, pochodzącej od osób trzecich.

Miejsce na korespondencję do właściciela konta za naklejeniem znaczka pocztowego w wysokości opłaty karty pocztowej.

SŁOWNNIK ORTOGRAFICZNY

1998



Skanowanie i opracowanie graficzne na CD-ROM :



ul. Krzemowa 1

62-002 Suchy Las

www.digital-center.pl

biuro@digital-center.pl

tel./fax (0-61) 665 82 72

tel./fax (0-61) 665 82 82

Wszelkie prawa producenta i właściciela zastrzeżone.

Kopiowanie, wypożyczenie, oraz publiczne odtwarzanie w całości lub we fragmentach zabronione.

All rights reserved. Unauthorized copying, reproduction, lending, public performance and broadcasting of the whole or fragments prohibited.