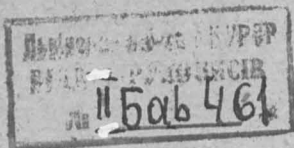


Lwowska Naukowa Biblioteka im. W. Stefanyka NAN Ukrainy. Oddział Rękopisów.  
Zespół (fond) 209.  
Archiwum Baworowskich

461. Akta spraw majątkowych Baworowskich z Galicyjskim Towarzystwem Kredytowym dot. majątków Bochatkowce, Horodnica i Krzywe 1845-1850, K. 46.

*STRONY NIEZAPISANE NIE ZOSTAŁY ZDIGITALIZOWANE*

30



2010

N 20 Baworowski Com.

pożyczka na Bohatkowie, Horodnica

Krzywe

Łudziez Łuka wielka

---

46 apr.

Vnes. 19. Nov. 829

31348

Ad N<sup>o</sup> 20481  
829.

Ad  
Excelsum l. h. Forum Nobil<sup>it</sup>  
Leopoliense

Heredes minores Josephi Comitis  
Kalinowski  
contra

Dnum Wenceslaum Comitem Brewardki  
per Dnum Adam Pactawski

in causa puncto solutionis sum<sup>mae</sup>  
no 3004 holl. e. s. c.

supplicand in contumacia  
non duplicantis terminum  
rotulorum actorum praefigere  
partesque adhibere dignari

in D<sup>no</sup>  
cum Alleg<sup>o</sup>

f. Rodałowicz



# Excelsum Judicium

Heredes minores olim Josephi  
Comitis Malinowski exhibuerunt de  
proes 14. Augusti 829. ad N<sup>o</sup> 20481. Re,  
plicam contra D<sup>um</sup> Wenceslaum Comitem  
Brewski in causa puncto solutionis  
Summae 300<sup>fl</sup> holl<sup>l</sup> c. s. i. sed non pro  
justificata declaranda concessa ejus  
prenotatione / que utrique parti die 14.  
Octobris 829. rite intimata est ut 2/.

Ab hac itaque die jam integer lap-  
sus est mensis, quin tamen conventus  
vel Duplicam exhibuerit, vel eatenus  
Dilatione terminum sibi presalvaverit,  
quare Actores Contumaciam in dupli-  
canda ineusando, Excelso Judicio  
supplicant, terminum ad rotulum  
Actorum prefigere partesque ad eun-  
dem adcitare signari —

Mandatum agendi in prioribus

Kodalowel



Individueller Grundtragsbogen

Haus N <sup>o</sup>		Name des Grundbesitzers		Flächen der Grundstücke, die zum Hofe und zur landw. Nutzbarkeit				Name des Baujahres			
I.		Dwor		Name des Grundbesitzers				Tarnopol.			
alte Lage	neue Lage	Lage	Grundstücke	Flächen	Ertragswert				Geldwert	Maaß	Lage
					Gründ	Arbeits	Wald	Wasser			
1	2	3	4	5	6	7	8	9	10	11	12
<u>Hecker.</u>											
2	2	Mwa	I	841	1/2	25	31				
287	292	do	I	1401	1/2	18	12				
162	304	do	II	11518	1	26	27	39	23	28	
194	555	do	"	757	1	22	22	29	2	30	
199	561	do	"	1082	3/4	25	22	29	1	30	
503	569	do	"	1001	1	23	18	23	18		
507	573	do	"	1025	1	24	19	25	19		
509	575	do	"	937	1	22	15	31	16		
515	581	do	"	912	1	22	14	29	15		
530	596	do	"	536	1	12	26	14	22		
532	598	do	"	608	1	14	31	18	24		
538	605	do	"	364	1	9	18	25	15		
546	613	do	"	109	139	1	3	21	10	21	
548	615	do	III	113	267	1	24	29	13	10	
549	616	do	"	4	236	1	4	10	13	8	
576	657	do	"	750	1	18	6	18	30		
577	658	do	"	824	1	19	9	23	1		
578	659	do	"	872	1	19	1	26	1	3	
579	660	do	"	496	1	11	25	12	19		
580	661	do	"	1020	1	24	19	4	9		
581	662	do	"	1430	1	1	9	31	25		
584	665	do	"	1270	1	30	2	22	19		
590	671	do	"	1320	1	31	2	24	20		
592	673	do	"	1421	1	1	2	31	25		
596	679	do	"	1254	1	29	1	18	18		
		Santany		343	116	24	404	853	1154	682	

alte Koppen Zahl	neue Koppen Zahl	Lammung des Grundstücks	Häufen nach		Anzahl				Gold wurz	Kant	Lammung Kant			
			Zahl	Rftr	Grundst.			Wurz				Kant	Lammung	
					Grundst.	Wurz	Kant							
		Diburtay	343	1176 <sup>3</sup>	24			404	853	1154	682			
601	686	Mura III		1379 <sup>3</sup>	1			1	95	928	124			
615	703	dlc	30	147	1			34 <sup>25</sup>	75	100	60 <sup>5</sup>			
625	713	dlc	1	168	1			19	2 <sup>24</sup>	322	97			
629	713	dlc		1591	1			15	2 <sup>16</sup>	3 <sup>10</sup>	2			
634	722	dlc	1	45	1			16	2 <sup>18</sup>	3 <sup>14</sup>	2 <sup>1</sup>			
647	736	dlc	1	72	1			17	2 <sup>20</sup>	3 <sup>16</sup>	2 <sup>3</sup>			
651	740	dlc	1	100	1			17	2 <sup>20</sup>	3 <sup>18</sup>	2 <sup>4</sup>			
650	745	dlc	1	233	1			24	1 <sup>19</sup>	2 <sup>5</sup>	1 <sup>9</sup>			
666	691	dlc	1	1308	1			23	4 <sup>17</sup>	63	3 <sup>20</sup>			
665	750	dlc IV		504	1					9 <sup>11</sup>	1 <sup>13</sup>			
666	757	dlc		494	1					9 <sup>10</sup>	1 <sup>12</sup>			
667	758	dlc		383	1					9 <sup>26</sup>	1 <sup>3</sup>			
668	739	dlc		630	1					9 <sup>30</sup>	1 <sup>24</sup>			
669	760	dlc		760	1					3 <sup>18</sup>	2 <sup>5</sup>			
672	763	dlc		1002	1					7 <sup>22</sup>	9 <sup>26</sup>			
673	764	dlc		980	1					4 <sup>19</sup>	9 <sup>24</sup>			
674	765	dlc		942	1					4 <sup>13</sup>	9 <sup>21</sup>			
675	766	dlc		1041	1					4 <sup>29</sup>	9 <sup>30</sup>			
676	767	dlc		1206	1					5 <sup>21</sup>	3 <sup>12</sup>			
695	787	dlc	35	1332	1					118 <sup>23</sup>	257 <sup>8</sup>			
696	788	dlc	3	270	1					23 <sup>25</sup>	14 <sup>8</sup>			
699	791	dlc	1	740	1					10 <sup>31</sup>	6 <sup>19</sup>			
706	799	dlc		1175	1					5 <sup>16</sup>	3 <sup>10</sup>			
708	801	dlc		1369	1					6 <sup>14</sup>	3 <sup>27</sup>			
731	826	dlc V	2	473	1					17 <sup>7</sup>	10 <sup>10</sup>			
736	831	dlc		1546	1					7 <sup>8</sup>	4 <sup>7</sup>			
741	836	dlc		1457	1					6 <sup>25</sup>	4 <sup>3</sup>			
744	839	dlc		1105	1					5 <sup>5</sup>	3 <sup>4</sup>			
748	843	dlc	4	1208	1					35 <sup>21</sup>	21 <sup>12</sup>			
767	862	dlc VI		540	1			13	27	1 <sup>4</sup>	2 <sup>1</sup>			
769	864	dlc		620	1			14	31	1 <sup>9</sup>	2 <sup>5</sup>			
		Sindray	459	937 <sup>55</sup>				17	18	28	1			

Zahlm. Zahlm. Zahlm.	Lohnung des Grundstückes	Flächen- maß	Grund			Bauwert				Geld wert	Münz Lohnung	
			Joch	Alter	Grund	Dachstuhl	Dachstuhl	Dachstuhl	Dachstuhl			
												Grund
	Wibschay	459	937	55	17	18	28	1				
45	871		820	1	19	19	24	1				
37	883		1190	1	28	28	16	15				
93	889		1169	1	27	26	25	15				
04	900		1 941	1	26	331	5	6				
11	907		1 310	1	13	3	4	9				
47	943		1048	1	24	21	26	1				
18	944		62 1081	1	15	22	18	11				
57	947		37 683	1	72	156	209	125				
52	948		1 670	1			11	6				
57	953		1565	1			2	4				
23	970		1 682	1			11	6				
70	974		1 1	1			8	4				
10	1010		2 1005	1			21	11				
28	1033		4 816	1			36	20				
47	1054		4 93	1			33	18				
2	1059		1 1311	1			14	8				
30	1067		4 814	1			36	20				
04	1071		31 702	1			255	141				
05	1072		1 1287	1			14	8				
06	1073		3 1372	1			31	17				
07	1074		3 62	1			21	13				
08	1075		3 583	1			24	15				
09	1076		2 1391	1			23	12				
10	1077		3 13	1			24	13				
11	1078		3 45	1			24	13				
	Suntway	639	1405	80	9	27	8					
					528	1121	3001	1747				

alleu togooy Zoffen	unin togooy Zoffen	Lanuning das Grunderstück	Aloofen moed	zuyghel begynstijff			emigheijde betreijde				Guld wist	Stu ck	Lanuning king
				Grunder			Aloofen	Boon	Grunder	Lobben			
				Joy	Alte	Grunder							
		Übertrag	639 1405 80			528 <sup>9</sup>	1121 <sup>27</sup>	3001 <sup>8</sup>	1747				
972	1079	Miwa VII	3 140 1					25 <sup>3</sup>	13 <sup>29</sup>				
973	1080	dto	3 934 1					29 <sup>3</sup>	16 <sup>4</sup>				
1045	1171	dto VIII	4 449 1					34 <sup>25</sup>	19 <sup>8</sup>				
1048	1174	dto	8 689 1					68 <sup>16</sup>	37 <sup>30</sup>				
1063	1190	dto	3 171 1					50 <sup>15</sup>	27 <sup>31</sup>				
1066	1195	dto	1 750 1					11 <sup>30</sup>	6 <sup>20</sup>				
1075	1204	dto	2 440 1					18 <sup>15</sup>	10 <sup>8</sup>				
1077	1206	dto	1 1010 1					13 <sup>8</sup>	7 <sup>11</sup>				
1078	1207	dto	2 172 1					17 <sup>4</sup>	9 <sup>16</sup>				
1080	1209	dto	1 750 1					11 <sup>30</sup>	6 <sup>19</sup>				
1081	1210	dto	2 1445 1					23 <sup>18</sup>	13 <sup>2</sup>				
1193	1343	dto IX	1 1023 1					12 <sup>9</sup>	7 <sup>12</sup>				
1197	1348	dto	1 253 1					8 <sup>22</sup>	5 <sup>6</sup>				
1211	1363	dto	519 1					9 <sup>14</sup>	1 <sup>15</sup>				
1212	1367	dto	519 1					9 <sup>14</sup>	1 <sup>14</sup>				
1215	1371	dto	1 788 1					11 <sup>6</sup>	6 <sup>23</sup>				
1230	1387	dto	4 252 1					31 <sup>6</sup>	18 <sup>23</sup>				
1233	1390	dto	2 339 1					16 <sup>18</sup>	9 <sup>31</sup>				
1306	1482	dto	9 1476 1					74 <sup>14</sup>	44 <sup>21</sup>				
1308	1484	dto X	1 1440 1			2 <sup>12</sup>	5 <sup>30</sup>	6 <sup>11</sup>	3 <sup>18</sup>				
1309	1485	dto	1 826 1			1 <sup>28</sup>	4 <sup>24</sup>	5 <sup>2</sup>	2 <sup>26</sup>				
1310	1486	dto	3 510 1			4	9 <sup>31</sup>	10 <sup>22</sup>	6				
1311	1487	dto	3 1087 1			4 <sup>19</sup>	11 <sup>16</sup>	12 <sup>9</sup>	6 <sup>29</sup>				
1312	1488	dto	1 1586 1			2 <sup>15</sup>	6 <sup>7</sup>	6 <sup>22</sup>	3 <sup>20</sup>				
1313	1489	dto	1 1181 1			2 <sup>13</sup>	6	6 <sup>14</sup>	3 <sup>20</sup>				
1314	1490	dto	2 298 1			2 <sup>24</sup>	6 <sup>27</sup>	7 <sup>9</sup>	4 <sup>3</sup>				
1315	1491	dto	2 410 1			2 <sup>26</sup>	7 <sup>1</sup>	7 <sup>18</sup>	4 <sup>7</sup>				
1316	1492	dto	2 445 1			2 <sup>27</sup>	7 <sup>4</sup>	7 <sup>20</sup>	4 <sup>9</sup>				
1317	1493	dto	2 608 1			2 <sup>31</sup>	7 <sup>16</sup>	7 <sup>30</sup>	4 <sup>15</sup>				
1357	1547	dto	3 1005 1			4 <sup>17</sup>	11	12 <sup>4</sup>	6 <sup>26</sup>				
		Tierbuery	722 620 110			561 <sup>29</sup>	1206	3534 <sup>22</sup>	2001 <sup>16</sup>				



Kontennummer	Summierung des Grundstücks	Stärken		zusätzlich figurirte				Geld wirth		Ramen		Summe
		moss.	moss.	Anzahl		Morgen	Ramen	Gumpfen	Bahren	fo	x	
				Grund	Stück							
	Übertrag	722	620 <sup>3</sup>	110				361	1200	3554 <sup>22</sup>	2061 <sup>16</sup>	
363 1561	Missa XI	1	927	1				1 <sup>31</sup>	4 <sup>30</sup>	59	2 <sup>31</sup>	
368 1567	do "	1	1037	1				9 <sup>12</sup>	5 <sup>5</sup>	5 <sup>16</sup>	3 <sup>3</sup>	
374 1574	do "	1	1094	1				9 <sup>3</sup>	5 <sup>8</sup>	5 <sup>21</sup>	4 <sup>1</sup>	
383 1583	do "	1	1205	1				9 <sup>4</sup>	5 <sup>15</sup>	5 <sup>28</sup>	3 <sup>9</sup>	
384 1584	do "	1	1103	1				2 <sup>9</sup>	5 <sup>9</sup>	5 <sup>21</sup>	3 <sup>5</sup>	
391 1591	do "	1	882	1				1 <sup>30</sup>	4 <sup>27</sup>	5 <sup>6</sup>	2 <sup>29</sup>	
394 1594	do "	1	984	1				9 <sup>1</sup>	5 <sup>2</sup>	5 <sup>19</sup>	3 <sup>1</sup>	
396 1596	do "	1	882	1				1 <sup>30</sup>	4 <sup>27</sup>	5 <sup>6</sup>	2 <sup>29</sup>	
410 1611	do "	1	1252	1				2 <sup>8</sup>	5 <sup>18</sup>	5 <sup>31</sup>	3 <sup>1</sup>	
417 1618	do "	21	211	1				2 <sup>2</sup>	6 <sup>6</sup>	7 <sup>0</sup>	3 <sup>9</sup>	
420 1621	do "	8	936	1				10 <sup>23</sup>	9 <sup>26</sup>	28	16 <sup>4</sup>	
422 1622	do "	1	1304	1				2 <sup>8</sup>	5 <sup>22</sup>	6 <sup>3</sup>	3 <sup>12</sup>	
423 1624	do "	1	347	1				1 <sup>7</sup>	3 <sup>25</sup>	4 <sup>2</sup>	2 <sup>10</sup>	
424 1625	do "	1	298	1				1 <sup>6</sup>	3 <sup>23</sup>	3 <sup>31</sup>	2 <sup>7</sup>	
425 1626	do "	1	209	1				1 <sup>3</sup>	3 <sup>17</sup>	3 <sup>25</sup>	2 <sup>4</sup>	
426 1627	do "	1	173	1				1 <sup>2</sup>	3 <sup>15</sup>	3 <sup>22</sup>	2 <sup>9</sup>	
427 1628	do "		1495	1				1 <sup>5</sup>	2 <sup>29</sup>	3 <sup>4</sup>	1 <sup>24</sup>	
428 1629	do "		1350	1				1 <sup>2</sup>	2 <sup>21</sup>	3 <sup>2</sup>	1 <sup>19</sup>	
429 1630	do "		1470	1				1 <sup>5</sup>	2 <sup>28</sup>	3 <sup>5</sup>	1 <sup>23</sup>	
430 1631	do "		1325	1				1 <sup>1</sup>	2 <sup>18</sup>	2 <sup>24</sup>	1 <sup>18</sup>	
431 1632	do "		1481	1				1 <sup>5</sup>	2 <sup>29</sup>	3 <sup>4</sup>	1 <sup>23</sup>	
432 1633	do "		1374	1				1 <sup>2</sup>	2 <sup>22</sup>	2 <sup>27</sup>	1 <sup>20</sup>	
433 1634	do "		1196	1				3 <sup>0</sup>	2 <sup>11</sup>	2 <sup>16</sup>	1 <sup>12</sup>	
447 1648	do "	2	191	1				2 <sup>20</sup>	6 <sup>20</sup>	7 <sup>3</sup>	3 <sup>3</sup>	
455 1616	do "	1	1388	1				2 <sup>11</sup>	5 <sup>27</sup>	6 <sup>7</sup>	3 <sup>16</sup>	
450 1651	do "	108	781	1				13 <sup>5</sup>	339	362	202	
451 1652	do "	3		1				3 <sup>26</sup>	7 <sup>31</sup>	10	8 <sup>13</sup>	
452 1653	do "	40	755	1				5 <sup>9</sup>	126	135	75	
454 1655	do XII	29	76	1				33 <sup>9</sup>	78	90	54	
458 1662	do XIII	10	1150	1				19 <sup>3</sup>	27	39	19	
464 1670	do "	31	1596	1				36 <sup>31</sup>	86	99	59	
466 1672	do "	13	693	1				15 <sup>18</sup>	36	41	25	
455 1636	do XIV	10	758	1				23 <sup>2</sup>	55	63	38	
	Summa	1031	144	143				950 <sup>14</sup>	2153 <sup>11</sup>	4595 <sup>29</sup>	2661 <sup>8</sup>	

alten Meßmaß Zustand	neuen Meßmaß Zustand	Lohnung des Grundstückes	Stücken messend	zusätzlich bezugnehmend auf die				Gold messend	Neu m.	Summe Kling
				Grund	Grund	Grund	Grund			
			Josef	Blfa	Grund	Zustand	fr	m	fr	x
Ein einjährig. Goldmessung von			Joseph. Frisch							
zu Gold messend, bestrahlt.										
fr	1	Donitz Plötzgen	1	53				1789	59	4
"	1	No Donu	1	15				269	410	6
"	1	No Grund	1	56				4289	30	6
"	1	No Haber	1	28				1241	55	6
einjährig. Goldmessung										
fürjähriger d. d.										
			10015 36							
			3338 32							
<u>BBinsen</u>										
2	2	Niva I.	1		1		12		4	
163	167	do	1	253	1		190		63	
287	292	do	1	-	1		12		4	
278	283	do		700	1		525		175	
288	294	do		300	1		225		75	
330	341	do		474	1		178		59	
424	451	do	1		1		6		9	
456	485	do		950	1		326		119	
"	487	do		319	1		119		40	
"	488	do		450	1		169		56	
707	800	do IV	5	861	1		9769			
1085	1214	do IX		516	1		258			
1113	1257	do		1551	1		728			
1118	1263	do		728	1		368			
1125	1274	do		768	1		384			
1132	1281	do		770	1		388			
1139	1285	do		738	1		369			
1144	1293	do		752	1		376			
1149	1299	do		749	1		374			
1153	1303	do		738	1		369			
1154	1304	do		738	1		369			
1158	1308	do		722	1		361			
1159	1309	do		722	1		361			
1166	1316	do		714	1		357			
1173	1323	do		685	1		345			
1179	1329	do		661	1		330			
1184	1334	do		334	1		167			
1185	1335	do		334	1		167			
1187	1337	do		334	1		167			
1188	1338	do	42	929	1		340			
1190	1340	do	13	572	1		106		86	
1192	1342	do	11	852	1		92		26	
1470	1676	do XIII		950	1		7		12	37
Summa			86	964	32		684	92	18	24

Lohnung des Grundstücks	Stücken messung	gutglieb Eigentum			Gru		Grunder		Geldw		Mau	Lohnung
		ausgew.	ausgew.	ausgew.	flüß	flüß	flüß	flüß	flüß	flüß		
		flüß	flüß	flüß	Zahlung		flüß	flüß	flüß	flüß		

Der einjährig. Geldwants auf dem Jose  
 phin. Pflanz zu Goldbarrach, beträgt  
 für 1. Flur süd. Gru a 12x  
 " 1. Fl. süd Grunder 6x

137  
 149  
 138 49

Zusammen

663	754	Niva	III	2	457	1	457					
750	845	do	V		746	1	186					
849	915	do	VI	4	1228	1	953	53				
418	1619	do	XL	5	994	1	1124					
455	1657	do	XII	10	758	1	8142	31	42			
463	1609	do	XIII	5	1441	1	147					
<u>Zusammen</u>				29	824	6	7337	40	93			

Der einjähr. Geldwants auf dem Josep.  
 Pflanz zu Goldbarrach, beträgt  
 für 1. Flur süd Gru a 12x  
 " 1. Fl. nord Gru a 8x

14 40  
 5 27  
 20 8

Recapitulation

von Ankeren	1031	144	143	825	1371	2663	25	3338	32	347	46
" Pflanz	86	96	32	79	1105	127	28	138	49	25	10
" Lütowidur	29	824	6	29	824	20	7	20	8	4	12
<u>Zusammen</u>	1147	332	181					2811	11	3497	29

Wen der Kaiserliche Bezirk Oberrhein

Luka wietka am 18<sup>ten</sup> August 1845.

*[Signature]*  
 J. de  
 Kellner

*[Signature]*  
 Die von Pruzen vollen gleichlautend.

J. S. Pruzen am 18<sup>ten</sup> August 1845.

*[Signature]*  
 J. S.

37487

C

3



Percis

Tarnopol.

Puscovis

Reibendri aus der Größeren Klasse beschreibend, aus  
 der gütlichen Bohalhösa, Anguel, Horodnica und  
 Tuka wictka an der Domirical Gebäudespeis vorgefunden.  
 Diese sind by Puscovis L. Saiga.





All papers by, a...  
 Dany...  
 ...  
 ...

Lennung des Grundstücks	Namen des Grundw.	Thierjahr	Gepflanzte Hauptarten				Danziger Hauptarten				Geldwert Ruber	Anmerkungen
			Apfel	Birne	... ... ...	... ... ...	... ... ...	... ... ...	... ... ...	... ... ...		
		Wirtschaftsart	... ... ...				... ... ...				... ... ...	... ... ...

	Translatas	455	<sup>26</sup> 648	16				<sup>5</sup> 108	<sup>27</sup> 960	<sup>17</sup> 1228	<sup>27</sup> 1369			
282	1171 12 <sup>te</sup> Niva Krzywca	52	1070	1							4	500		
285	1170 13 <sup>te</sup> do ka Oboras	2	620	1							6	32		
424	529 14 <sup>ta</sup> do ka Ognodami		1472	1							24	8		
473	592 do do		1101	1							17	6		
480	602 15 <sup>ta</sup> po panika Skatos	2	<sup>56</sup> 566	1							6	11	2	14
546	681 16 <sup>ta</sup> od biatey Kernicy	1	1120	1							20	13	16	8
664	841 19 <sup>ta</sup> Niva perycza	2	608	1			<sup>26</sup> 1	<sup>25</sup> 5	<sup>24</sup> 4	<sup>20</sup> 5	<sup>20</sup> 5			
664	845 do do	2	720	1			<sup>22</sup> 2	<sup>8</sup> 8	<sup>22</sup> 6	<sup>21</sup> 8	<sup>20</sup> 8			
732	927 do do	2	1220	1			<sup>5</sup> 2	<sup>27</sup> 6	<sup>21</sup> 5	<sup>22</sup> 7	<sup>21</sup> 7			
740	908 20 <sup>ta</sup> Niva ka Goras	2	57	1				<sup>11</sup> 11	<sup>5</sup> 5	<sup>4</sup> 4	<sup>7</sup> 7			
825	1047 21 <sup>ta</sup> ka Krzywca Droga	1	128	1						<sup>4</sup> 4	<sup>5</sup> 5			
862	1085 22 <sup>ta</sup> od Krzywickiej Granicy	8		1						<sup>20</sup> 31	<sup>20</sup> 40			
890	1119 do do		846	1						<sup>4</sup> 2	<sup>2</sup> 2			
956	1221 23 <sup>ta</sup> Borysna Dolina	1	<sup>26</sup> 1529	1				<sup>27</sup> 27	<sup>21</sup> 4	<sup>21</sup> 4	<sup>26</sup> 5			
966	1252 24 <sup>ta</sup> ka Skyliskach	22	93	1			<sup>26</sup> 26	<sup>5</sup> 90	<sup>2</sup> 152					
967	1282 25 <sup>ta</sup> ka Karzmas	26	970	1			<sup>12</sup> 42	<sup>22</sup> 98	<sup>16</sup> 91	<sup>12</sup> 114				
	Summa		<sup>26</sup> 60974	22			<sup>6</sup> 182	<sup>31</sup> 1188	<sup>12</sup> 2111	<sup>12</sup> 1589				

Wynikowa w szacunku  
 pieniznym za lat  
 trzy, jako to:  
 Za Przemie po 1/20% . . . . . 200 144  
 Za Lybo po 1/4% . . . . . 127 6  
 Za Gurmien po — 42% . . . . . 147 42  
 Za Orosz po — 26% . . . . . 688 42  
 Ogolem . . . . . 2744 10  
 Co czyni rocznie . . . . . 1248 5

Właściciel: ...  
 Dany: ...  
 ...

Lennung ul. Jankow  
 Gromadzki  
 Nazwisko Gontor  
 Jankow  
 Gontor  
 ...

Amortyzacja  
 Uwaga

Sianożec

						Siano. Potrawa			
						Kokkie	Kwame	Kokkie	Kwame
						Celnary			
4	4	1 <sup>a</sup>	Niwa Ogrodowa	1164	1	9	5	6	1
5	5	dto	dto	112	1	49	16		
80	88	dto	dto	82	1	45	15		
86	95	dto	dto	2 396	1	23	74		
88	97	dto	dto	440	1	20	6		
89	98	dto	dto	62	1	49	83		
90	99	dto	dto	427	1	2	12		
91	100	dto	dto	85	1	35	12		
92	101	dto	dto	180	1	46	82		
97	106	dto	dto	329	1	2	82		
201	212	5 <sup>a</sup>	pod Dębina	18 453	1	48	16		
206	217	7 <sup>a</sup>	Podlesna	15 1023	1	20	44		
209	222	8 <sup>a</sup>	Sikrzyńskiego	17 690	1	1	61		
547	684	16 <sup>a</sup>	od białej kermi	108	1	34			
629	782	17 <sup>a</sup>	pod Murzka Skaty	127	1	1			
<u>Summa</u>				55 891	15	140	99	11	

Wypada w rachunku pieniznym jako to:

Na Siano Stod. Celi	— 12 k.	28	4
dto Kwasy. Celi	— 8 k.	12	13
Na potraw Stod. Celi	— 6 k.	1	10
<u>Cygotem</u>		42	24





Indywidualny Grundbuch = Bogu. Indywidualny Arkusz pozysku z Grundu.

№ domu	Nazwa i adres nieruchomości	Wzrost i inne dane osobiste	Wzrost i inne dane osobiste	Wzrost i inne dane osobiste	Wzrost i inne dane osobiste	Wzrost i inne dane osobiste	Wzrost i inne dane osobiste	Wzrost i inne dane osobiste	Wzrost i inne dane osobiste	Wzrost i inne dane osobiste
i. Dwor		Bohatkossce				Zarnopol				
Lewanniny z Grundbuch Nazwisko Grundu		Obiżoś Płascyż my		Korcy		Mieszkanie Podatek Mwaga.				
Hecker		5		2 29/24		3 8/24				
3. Ogrod		771		1.		4 1/24				
4. "		1009		1.		2 35/24				
326 Za chocholym		ob. 1545		1.		24 35/24 91 30/24 141 26/24 152 26/24				
330. Za droga		24. 720		1.		16 16/24 47 18/24 93 26/24 100 29/24				
334. między lasami		65. 454		1.		43 23/24 126 24/24 250 1/24 269 17/24				
340. Za droga Zarnopolska		65.		1.		43 5/24 125 24/24 249 10/24 268 20/24				
341. tuż przedmi		70.		1.		46 31/24 135 12/24 267 62/24 288 22/24				
345. Dworska rola		6. 1066		1.		4 28/24 12 59/24 25 26/24 27 21/24				
491. na Bodiakach		65.		1.		43 4/24 125 27/24 249 9/24 268 19/24				
492. pod Zapustem		109. 708		1.		92 19/24 269 26/24 534 1/24 575 1/24				
493. na tyscy gorce		67. 100		1.		44 22/24 129 28/24 256 62/24 276 32/24				
525. " " "		6. 1072		1.		4 29/24 12 58/24 25 20/24 27 21/24				
561. " " "		64. 400		1.		40 24/24 124 10/24 246 7/24 264 26/24				
562. " " "		59. 750		1.		53 43/24 105 55/24 204 45/24 220 28/24				
636. Za Rogalskim		20. 545		1.		13 32/24 39 19/24 77 62/24 83 55/24				
639. Pastkowatycze		50.		1.		33 9/24 96 72/24 191 28/24 206 4/24				
641. "		30.		1.		20 1/24 58 5/24 116 62/24 133 72/24				
642. "		18. 676		1.		12 17/24 35 29/24 70 29/24 75 64/24				
655. Za gospodem Zarnopol		59. 200		1.		34 17/24 114 22/24 236 58/24 243 20/24				
Suma Eintrag		842. 518.		10.		566. 1628 2234 2272				

Wzrost i inne dane osobiste: ...  
 Nazwisko i adres nieruchomości: ...  
 Wzrost i inne dane osobiste: ...  
 Nazwisko i adres nieruchomości: ...



Alle Gatt. von Zugvogeln  
 Gattung H. topographischer Charakter  
 H. topographischer Charakter  
 H. topographischer Charakter

Länning 12 Grunthück Narvisko gran, ta.	Länning Jufult Abislosi pladwaryny	Gepflanzt bey Kauf		Anmählung d. Fabrikant Kaufmann				Galtworts Saunenck pionistay	Dänen Fosaler	10 Anmählung Narega
		Prawa Własności	Przejmienie	Przejmienie	Przejmienie	Przejmienie	Przejmienie			
		Grunt mierz	Abf. Larri	Grunt Larri	Larri K o r c z				fr	fr

No.	Wiesen.	1.	2.	3.	4.	Grunt		Larri	K o r c z
						Siano	Grunt K o r c z		
9.	Ogrod	1.	1.	14.	4.				
10.	"	2.	646.	19.	9.				
12.	"	1.	500.	4.	1.				
14.	"	1.	938.	22.	6.				
920.	Staw dworski	151.	889.	2709.	2709.				
921.	" 2 <sup>e</sup>	350.	1141.	2805.	1052.				
922.	nad dawnym Korytem	33.	1480.	277.	107.				
925.	" " "	5.		23.	11.				
941.	" " "	5.	1000.	27.	12.				
1067.	" " "	112.	769.	4237.	1445.				
<b>Summe</b>		10.		7778.	1400.				

Abfall				23.	15.	11.	12.
925.	V.	5.	1.	23.	15.	11.	
941.	"	5.	1000.	27.	10.	12.	

<b>Summa des Abfalls</b>	10	1000.	2.	77	22	23.	
--------------------------	----	-------	----	----	----	-----	--

<b>Wing Abfall, verbleibend</b>	1484.	1504.	5.	7106	7729	1466	1159	2625	34.
---------------------------------	-------	-------	----	------	------	------	------	------	-----

Do Abfalls  
 172 32, proz  
 mylne zapie-  
 sanie



N<sup>o</sup> 13986



Freigrief.

Als Aufseher des Grundbuchs Vladimir Grafen  
Bawrowski wird ferner bestilligt, daß fünf  
des Guts von Bohatkowce, Horodnica, Kreywe,  
Iuta wicka in yung jüfneyn Pfändig  
sind für das Pfändungsjahr 1825 anzunehmen:

von dem Comital Grundbuche mit 1340 fl 47 kr

von dem Comital Markschutzbuche mit 69 fl 24 kr

von dem Comital Grundbuche mit 36 fl 90 kr

und von dem <sup>Zinsbuch</sup> Grundbuche mit 349 fl 10 kr

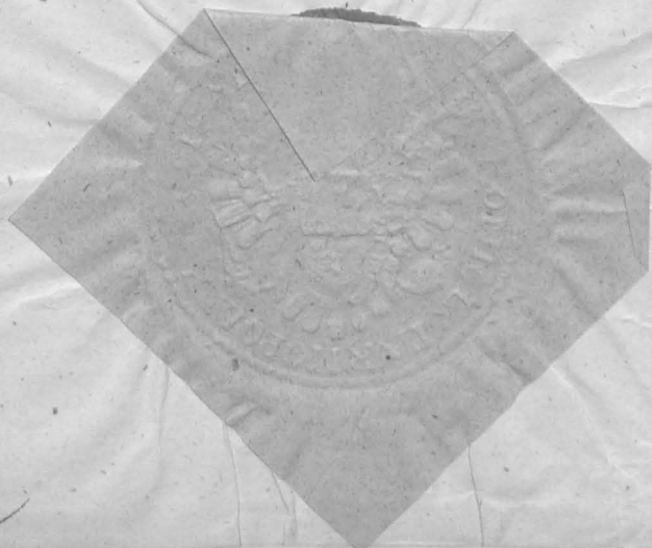
Zusammen mit 2650 fl 2 kr

Wegen freyveräußerung derselben, und weil dasselbe  
angetragen worden ist, ferner wird bestilligt,  
daß alle Pönderspflichten davon bis zum  
Pflanzjahr 3<sup>ten</sup> Quarta 1849 befristet werden  
sind, ferner sind die Pfändungsbücher von dem  
Gute Bohatkowce, Horodnica, Kreywe, und  
Iuta wicka in Pfändung zu setzen.

Vom k. k. Freisamte

Parowul von 24<sup>ten</sup> August 1849.

Mirwak



7 18 April 850

Hochlöblich. H. d. Landes Gubernium

Ein hiesigen Vladimír, Victor und Wenzel Grafen Prawo-  
 rowski bewilligten beifolgt dem Ansuchen eines derelicten  
 bei der galizischen Credit-Anstalt ein fahrgeld- Aus-  
 weis für die neugekauften im Larnopoler Kreis zu-  
 gehörend Gütern Bohalkowce und ~~Kalawa~~ <sup>Horodnica</sup> zu deren  
 Verfassung die individuellen Grundbesitzerbögen  
 1/2 und 1/4 beigefügt sind.

1/2 1/4

In billigen Erinnerung dass die angelegten Sammler  
 müsstigen des hochl. d. Landes Gub. angeführt worden  
 für Bohalkowce als für ~~Kalawa~~ <sup>Horodnica</sup> einen abzugeben.  
 diesen fahrgeld- Ausweis möglichst zu beschaffen.

an  
des hochl. d. Landes Guber.

H. d. Vladimír, Victor und Wenzel  
 Grafen Praworowski durch ihren  
 Bevollmächtigten Adlen Fustanowski.

bitten um Aufklärung der fahrgeld- Ausweis der Güter  
 Bohalkowce und Horodnica.

$\frac{2}{3}$   $\frac{3}{3}$ 
  
 Dyrekcya galic. stan. Towarzystwa Kredytowego gotowa jest wydać  
 tytułem pożyczki na hypotekę dóbr Bohatkowce summe dwadzie-  
ścia sześć tysięcy czterysta /: 26.400 / Dren., na hypotekę dóbr  
 Horodnicy summe siedm tysięcy czterysta /: 7.400 / Dren., na hyp-  
 potekę dóbr Krzywe summe dziewięć tysięcy czterysta /: 9.400 /  
 Dren. M. K. listami zastawnymi pod warunkiem zwrotu skryp-  
 tow według formularzy  $\frac{1}{2}$   $\frac{3}{3}$  udrulonych, i zaregalizowania  
 ich należycie; intabulowania z nich w stanie cierpiącym dóbr  
 Bohatkowce dom. 4. pag. 459. n. 36. on. i dom. 84 pag. 448. n.  
 5. on.; dóbr Horodnicy dom 17. pag. 261. n. 5. on.; i dóbr Krzy-  
 wego dom. 87. pag. 461. n. 5. on. ze solidarnym obowiązkiem hy-  
 poteki za summe pożyczki z przynależnościami. Ustwierdzo-  
 ny to, wypada skrypta intabulowane wraz z dopełnionym wy-  
 ciągiem tabularnym, który się pod  $\frac{1}{4}$  uwraca, niemniej zaswiad-  
 czeniem urzędu obwodowego, uowadniającego, iż w podatkach  
 rządowych niema zaległości, Dyrekcji przedłożyć, i zarazem wsta-  
 zać seryc listów zastawnych, niemniej skoliczności czyli one na  
 okazie, czy na pewne imię opisać mają, a Dyrekcya do  
 onych wydania przystąpi.

L. Sapieha

Lamowski

z Rady Dyrekcji galic. stanowego  
 Towarzystwa Kredytowego  
 we Lwowie dnia 10. Maja 1850.

M. S. S. S.  
 S. S. S.

Od Dyrekcji galic. stanowego  
Towarzystwa Kredytowego.  
N. 580.

M<sup>ro</sup> Władimirowi  
Mikstorowi i Macławowi Arab.  
Baworowskiemu właścicielom  
Dobr. Bohatkowce Horodnicy  
Hrupwego w obwodzie Ternopol.  
skim leżących

na ręce Wielmożnego  
Justanowskiego

w  
miejscu

# Skrypl

Na Dwadzieścia sześć tysięcy czterysta / 26.400 /

Alt. Rén. moneta konwencyjna w C. k. austrijackich ewangeliarach, trzy sztuki na jeden złoty renski, a sześćdziesiąt sztuk na jedną grzywnę koloniską czystego srebra rachując, które od Dyrekcji galicyjskiego stanowego Instytutu kredytowego w czteroprocentowych na taką samą kwotę

Dwadzieśtu sześciu tysięcy czterech set / 26.400 /

Alt. Rén. opiewających Listach zastawnych odebranych <sup>listów</sup> co niniejszym poswiadc-  
zamy Obowiązujemy się solidarnie

a. od Kapitału Dwadzieśtu sześciu tysięcy czterech set / 26.400 /

Alt. Rén. po cetero od sta podług tej samej stopy jako prowizyj w pół-  
rocznych, z góry płacić się mających ratach we Lwowie składać;

b. prowizyj za pierwsze półrocze zaraz przy odbieraniu Listów zastawnych  
w kwocie pięćset Dwadzieśtu osmiu / 528 / Alt. Rén.

mon. konw. wisić, potem zaś dnia 1<sup>o</sup> stycznia 1851. i tak dalej co  
pół roku zawsze dnia 1<sup>o</sup> stycznia 1<sup>o</sup> Lipca każdego roku kwotę pięćset

szesnastu / 660 / Alt. Rén. — kr. w C. k. austrijackich  
ewangeliarach, licząc trzy sztuki na jeden złoty renski, a sześćdziesiąt sztuk na

jedną grzywnę koloniską czystego srebra, we Lwowie do Kasy galicyjskiego sta-  
nowego Instytutu kredytowego, jako stopniową półroczną antycypacyjną  
płatą kapitału wyprocentowanego, i jako wyzwalenie prowizyj mających się  
od każdorocznej reszty kapitału półrocznie z góry optać, tak długo składać  
dopóki kapitał w całości z prowizyj zupełnie uiszczony nie będzie.

Pracę rewaluacji arcyb. wypadające przy obliczeniu prowizyj i płatą  
kapitału utamki krajcarów na rzecz Instytutu kredytowego opłaty.

Niemniej obowiązujemy się solidarnie

c. co pół roku z góry raczawszy od dnia 1<sup>o</sup> Lipca 1850 bez przerwy  
dopóty, dopóki całego, dotąd oznaczonego długu nie spłacimy Przejdnie-  
ści kraj. Dru. / 33 / — w mon. konw. w wymienionym powyżej ga-  
tunku monety jako dodatek na opłacenie kosztów administracji  
we Lwowie do Kasy galicyjskiego stanowego Instytutu kredytowego płacić.

Dyrekcją <sup>solidarnie</sup> zwołanym przez Najjasniejszego Pana dla galicyj-  
skiego stanowego Instytutu kredytowego ustawom, jako też będącym

niemi w związku regulaminom i instrukcyjom xadost' czynić  
będę <sup>ziemy</sup> pod które się niniejszém poddaję<sup>my</sup>

Mianowicie poddaję<sup>my</sup> się wyrokowi polubownemu Wydziału Wy-  
sokich Stanów galicyjskich, albo obranych przez Wysokie Stany, Se-  
dów polubownych, i woszystkim podług ustaw w mocy Instytutu  
kredytowego będącym środkiem egzekucyi i sposobom wykonania  
onych. Nakoniec obowiazuję<sup>my</sup> się solidarnie

yrządzoną moze przez <sup>nasza</sup> moze zwrotkę w ptaceniu wymienionych naleci-  
ności galicyjskiemu Instytutowi kredytowemu szkodę i sprawione wy-  
datki, niemniej wzmiankowane w §. 65 ustaw prowizyje za czas zwoto-  
ki i prowizyje od woszystkich antycypacyi i wydatków, tudzież wyz-  
sze nawet procenta, arizeli cetery od sta, w miarę tego, jak je Insty-  
tut optacit, jako też woszystkie należności taksowe, stylowe, intabulacyjne i  
extabulacyjne w ten sposób ponosić, aby na galicyjski starowy Instytut kre-  
dytowy xaden x tąd wyrzıkający wydatek nie spadał.

Orax, xrzekając się wlasciwej jurysdykcyi, poddaję<sup>my</sup> się wyrokowi C.  
ki. Sadu szlacheckiego we Lwowie. —

Dla pewności kapitału, prowizyi, dodatku na zastępienie  
kosztów administracyi, i wyniknąci moggięgo wynagrodzenia szko-  
dy, zapisuję<sup>my</sup> <sup>solidarnie</sup> <sup>naszej</sup> <sup>mojej</sup> w obwodzie Tarnopolskim  
leżącej majstności Bohatrowce i cesii Bo-  
hatrowce i porwalamy, ażeby summa kapitalna  
i umówione prowizyje po cetery od sta, jako też wymienione  
pod a, b, c. zobowiazania, nakoniec dla pewności przyrzeco-  
nych w punkcie e, wynagrodzeń kwota siedmuset trzydziednie-  
cia i dwóh | 792. | złt. Pienisk mon. konw. w stanie obwisnym  
wymienionj powyzej majstności byly zaintabulowane. W dowód  
czego <sup>nasz</sup> <sup>moj</sup> i uproszonych świadków podpis.

Działo się w Lwowie

dnia 10 Czerwieca 1850 Roku

Adnotacya. Dokument ten ma być co do prawowitosci  
podpisów, podług § 13. statutów legalizowany.

Litt. G.

La zgodności  
Lwów

Na Siedm tysięcy czterysta 1.7400/

St. Rén. monetę konwencyjną w C.k. austryjackich cwanęggierach, trzy sztuki na jeden złoty réński, a sześćdziesiąt sztuk na jedną grzywnę kolońską czystego srebra rachując, które od Dyrekcji galicyjskiego stanowego Instytutu kredytowego w czteroprocentowych na taką samą kwotę

Siedmiu tysięcy czterechset 1.7400/

St. Rén. opiewających Listach zastawnych odebranych, co niniejszym poswiadczeniem obowiązuje<sup>my</sup> się solidarnie

a. od kapitału siedmiu tysięcy czterechset 1.7400/

St. Rén. po części od sta podług tej samej stopy jako prowizya w półrocznych, z góry ptacie się mających ratach we Lwowie składać;

b. prowizya za pierwsze półrocze zaraz przy odbieraniu Listów zastawnych

w kwocie stu czterdziestu osmiu 1.148/ St. Rén.

mon. konw. uiszcic, potem zaś dnia 1<sup>o</sup> stycznia 1851 i tak dalej co pół roku zawsze dnia 1<sup>o</sup> stycznia 1<sup>o</sup> Lipca każdego roku kwotę

sta osmdziesiątu pięciu 1.185/ — St. Rén. — kr. w C.k. austryjackich

cwanęggierach, licząc trzy sztuki na jeden złoty réński, a sześćdziesiąt sztuk na jedną grzywnę kolońską czystego srebra, we Lwowie do Kaszy galicyjskiego stanowego Instytutu kredytowego, jako stopniową półroczną antycypacyjną spłatę kapitału wypozyczonego, i jako wyłączenie prowizyi mających się od każdorazowej reszty kapitału półrocznie z góry optać, tak długo składać, dopóki kapitał wraz z prowizyą zupełnie umorzony nie będzie.

Oraz zezwalamy, ażeby wypadające przy obliczeniu prowizyi i spłaty kapitału utamki krajcarów na rzecz Instytutu kredytowego odpady.

Niemniej obowiązuje<sup>my</sup> się solidarnie

c. co pół roku z góry zaciąwszy od dnia 1<sup>o</sup> Lipca 1850 bez przerwy dopóty, dopóki całego, dotąd oznaczonego długu nie spłacie<sup>my</sup> Dziwice

Ar. 15 kr. 1/9 Ar. 15 kr. 1/2 w mon. konw. w wymienionym powyżej gatunku monety, jako dodatek na opłacenie kosztów administracji

w Lwowie do Kaszy galicyjskiego stanowego Instytutu kredytowego ptacie.

d. Przyrzekamy, że zezwolonym przez Najjaśniejszego Pana dla galicyjskiego stanowego Instytutu kredytowego ustawom, jako też będącym

niemi w związku regulaminom i instrukcyjom xadość czynić  
będz <sup>ziemy</sup> pod które się niniejszém poddaję<sup>m</sup>

Mianowicie poddaję<sup>m</sup> się wyrokowi polubownemu Wydziału Wy-  
sokich Stanów galicyjskich, albo obranych przez Wysokie Stany, Se-  
dliów polubownych, i w <sup>wszystkim</sup> podług ustaw w mocy Instytutu  
kredytowego będącym środkiem egzekucyi i sposobom wykonania  
onych. <sup>Nakoniec</sup> obowiazuję<sup>m</sup> się Solidarnie

wyrazoną, może <sup>na</sup> przez <sup>moje</sup> swotkę w ptaceniu wymienionych nale-  
ności galicyjskiemu Instytutowi kredytowemu szkoda i sprawione wy-  
datki, niemniej wzmiankowane w S. C. B. ustaw prowizyje za czas zwoto-  
cki i prowizyje od wszystkich antycypacyi i wydatków, tudzież wy-  
sze nawet procenta, aniżeli ceterę od sta, w miarę tego, jak je Insty-  
tut opłacać, jako też wszystkie należności taksowe, stykowe, intabulacyjne i  
extabulacyjne w ten sposób ponosić, aby na galicyjski stanowy Instytut kre-  
dytowy żaden z tąd wynikający wydatek nie spadał.

Coaz, zrzekając się właściwej jurysdykcyi, poddaję<sup>m</sup> się wyrokowi C.  
kr. Sądu: szałacheckiego we Lwowie. —

Dla pewności kapitału, prowizyi, dodatku na zastąpienie  
kosztów administracyi i wyniszczeń <sup>solidarnie</sup> <sup>nasze</sup> <sup>moje</sup> mogącego wynagrodzenia szko-  
dy, zapisuję<sup>m</sup> <sup>na</sup> <sup>moje</sup> <sup>moje</sup> w obwodzie Tarnopolskim  
\_\_\_\_\_ leżącej majętności Horodnica

\_\_\_\_\_ i pozwalam<sup>y</sup> ażeby summa kapitału  
i umówione prowizyje po ceterę od sta, jako też wymienione  
pod a, b, c, zobowiązania, nakoniec dla pewności przyrzecz-  
nych w punkcie e, wynagrodzeń kwota Dwochset Dwidziestu  
Dwoch | 222 | Lt. Renok. mon. konw. w stanie obwiny  
wymienionej powyżej majętności były zaintabulowane. W dowód  
czego <sup>nasze</sup> <sup>moje</sup> i uproszonych świadków podpis.

Dziato się w \_\_\_\_\_ dnia

Adnotacya. Dokument ten ma być co do prawdziwości  
podpisów, podług § 13. statutów legalizowany.

Litt. G.

La signor  
Lurto

# Skrypta

Na Dziwizie Lysicy ortery sta | 9400 |  
 M. Rén: moneta konwencyjna w C. k. austrojęnkich owancygierach, trzy sztuki na jeden złoty rónski, a sześćdziesiąt sztuk na jedno grzywno koloniská czystego srebra rachując, które od Dyrekcji galicyjskiego stanowego Instytutu kredytowego w czteroprocentowych na taką samą kwotę Dziwizie Lysicy czterech set | 9400 |

M. Rén: opiewających Listach zastawnych odebranych, co niniejszym posuwamy - Obowiązują się Solidarnie

a. od Kapitatu Dziwizie Lysicy czterech set | 9400 |  
 M. Rén: po ortery od sta podług tej samej stopy jako prowizja w półrocznych, z góry płacic się mających ratach we Lwowie składać;

b. prowizja za pierwsze półrocze zaraz przy odbieraniu Listów zastawnych w kwocie sta ośmieszęciu biniu | 188 | M. Rén:

mon. konw: wisic, potem zaś dnia 1<sup>o</sup> stycznia 1851. i tak dalej co pół roku zawsze dnia 1<sup>o</sup> stycznia 1<sup>o</sup> Lipca każdego roku kwotę Dwoch set Trzydziestu Dzięciu | 235 | M. Rén: — kr. w C. k. austrojęnkich

owancygierach, licząc trzy sztuki na jeden złoty rónski, a sześćdziesiąt sztuk na jedno grzywno koloniská czystego srebra, we Lwowie do Kasy galicyjskiego stanowego Instytutu kredytowego, jako stopniową półroczną antycypacyjną spłatę kapitatu wyporoczonego, i jako uiszczenie prowizji mających się od każdorocznej reszty kapitatu półrocznie z góry optacać, tak długo składać, dopóki kapitał wrac, z prowizją zupełnie umorzony nie będzie.

Prac rozwalamy, ażeby wypadające przy obliczeniu prowizji i spłaty kapitatu utamki krajcarów na rzecz Instytutu kredytowego spadały.

Niemniej obowiązują się Solidarnie  
 c. co pół roku z góry zacząwszy od dnia 1<sup>o</sup> Lipca 1850 bez przerwy dopóty, dopóki całego, dotąd oznaczonego długu nie spłacy <sup>zjedynczo</sup> ~~zjedynczo~~

Dr. 45 kr. | 11. kr. 45 kr. | w mon. konw: w wymienionym powyżej gabunku monety jako dodatek na opędzenie kosztów administracji w Lwowie do Kasy galicyjskiego stanowego Instytutu kredytowego płacic.

d. Przyrzekamy, że rozwołonym przez Najjaśniejszego Pana dla galicyjskiego stanowego Instytutu kredytowego ustawom, jako też brującym

niemi w związku regulaminom i instrukcyjom radosi czynić  
będę <sup>zinnym</sup> pod które się niniejszemu poddaje<sup>m</sup>

Mianowicie poddaje<sup>m</sup> się wyrokowi polubownemu Wydziału Wy-  
sokich Stanów galicyjskich, albo obranych przez Wysokie Stany, Se-  
dmiów polubownych, i wszystkim podług ustaw w mocy Instytutu  
kredytowego będącym środkiem egzekucyi i sposobom wykonania  
onych. — Nakoniec obowiązuję<sup>m</sup> się Solidarnie

wyrazoną moją przez <sup>nową</sup> ~~moją~~ zwrotkę w ptaczeniu wymienionych nalic-  
ności galicyjskiemu Instytutowi kredytowemu szkody i sprawione wy-  
datki, niemniej wzmiankowane w I. C. B. ustaw prowizyje za czas zwro-  
tki i prowizyje od wszystkich antycypacyi i wydatków, tudzież wyz-  
sze nawet procenta, aniżeli ceterum od sta, w miarę tego, jak je Insty-  
tut opłaca, jako też wszystkie należności taksowe, stęplowe, intabulacyjne i  
extabulacyjne w ten sposób ponosić, aby na galicyjski stanowy Instytut kre-  
dytowy żaden z tych wynikających wydatków nie spadał.  
Czas, przekraczając się właściwej jurysdykcyi, poddaje<sup>m</sup> się wyrokowi C.  
Kr. Sądu szlacheckiego we Lwowie. —

Dla pewności kapitału, prowizyi, dodatku na zastąpienie  
kosztów administracji, i wyniknąć mogącego wynagrodzenia szko-  
dy, zapisuję<sup>m</sup> <sup>solidarnie</sup> ~~na~~ <sup>muszę</sup> ~~na~~ w obwodzie Ternopolskim  
leżącej majątności Urzywe

i porwałamby areby summa kapitału  
i umówione prowizyje po ceterum od sta, jako też wymienione  
pod a, b, c. zobowiązania, nakoniec dla pewności przyrzeco-  
nych w punkcie e, wynagrodzeń kwota Dwóch set Osm Dzesięciu  
Dwóch | 282 | Lt. Rens. mon. konw. w stanie obecnym  
wymienionej powyżej majątności były zaintabulowane. W dowód  
czego <sup>na</sup> ~~moją~~ i uproszonych świadków podpis.

Działo się w Lwowie dnia 10 Czerwca 1850 Roku

Adnotacja. Dokument ten ma być co do prawdziwości  
podpisów, podług § 13. statutów legalizowany.  
Lit. G.

La. Legidnos.  
Lwów

№ 24 Maj 850

Wypoka Dyrekcji!

Panowie Włodzimierz, Wiktor i Wacław Hrabionie Baworowski chcą na Dobro Łuka wielka w Obwodzie Tarnopolskim uzyskać pożyczkę w listach zastawnych gal. Towarzystwa Kredytowego zaciąganej, shtet, Dacia,

A

1) Wyciąg tabularny pod A, który dowodzi zupełną i niewątpliwą własnością tychże Dobr, oraz że żadnych ciężarów na tych Dobrach nie ma, wyjąwszy tylko kwotę 4000 fl. w w. czyli 4000 Mk. Karmelitów Frembweilskich własną, która także na Dobrach Łosznówie <sup>jest</sup> ~~jest~~ intabulowana. Ze zaś Wyciąg A obejmuje także Dobro Łosznówo, więc proszący pro zamiatulowanie skryptu dla Towarzystwa Kredytowego, nowy Extract tabularny samych Dobr Łuka wielka oraz, i o zwroczenie Wyciągu Extractu A upraszają,

B

2) Artykuł indywidualny dochodów gruntowych przez Ch. Urząd Cyr. kielarski przewidziany pod B

3) Wzplan Departamentu rachunkowego pod C wartości Dobr Łuka wielka w summie 43623 fl 25 X Mk. oznaczający — Świadcstwo zaś Urzędu Cybularnego, iż na tych Dobrach żad-nych restrykcji pod X optaronych podatkom przy następnym podaniu zalegają przeciwko Hrabionie Baworowski wspany wieloletni, jak już przy wziętych na Dobro Kottow pożyczkach udowodniono, oswiadczając, iż wszystkie warunki ustawami przepisane dopełnione sicut, upraszają Wypokę Dyrekcji, aby na hipotekę rzeczonych Dobr pożyczek w listach zastawnych, jaka byż może, nay-większa, dozwolcie, i formę skryptu intabulować się mającego udzielić restrykt —

Do

Wypokę Dyrekcji Gal-Han. Towarzystwa Kredytowego

Panowie Włodzimierz, Wiktor i Wacław Hrabionie Baworowski

upraszają o pożyczkę w listach zastawnych na hipotekę Dobr Łuka wielka w Obwodzie Tarnopolskim —

Odpowiadając na podanie z dnia 24<sup>go</sup> Maja r. b. Dyrekcyja rezerwa-  
 la na pożyczkę, w summie dwanaście tysięcy trzysta /:12.300:/ złotych  
 reńskich mk. listami zastawnymi, na hipoteke dóbr Lutka wielka w  
 obwodzie tarnopolskim leżąca, pod warunkiem: poznania przez SWW.  
 Panów skrypta według formularza pod /: przytoczonego, legalizowania  
 go lub w Sądzie lub w urzędzie cyrkularnym i intabulowania, na mo-  
 cy onego w stanie biernym dóbr Lutka wielka hipoteki za summe  
 przez pożyczkę otrzymane się mająca, z prowizją i innymi przynale-  
 żytościami, niemniej z obowiązkiem solidarności w takiej pożyczce,  
 aby ja, oprócz pożyczki n. 70n. Summe 4.000 zł pol. Karmitów Trembo-  
 welskich zawierającej, nie więcej niepoprzeczo, niemniej pożyczki  
 n. 10 har. wykreslenia. Uskuteczniwszy to, wypisła intabulowany  
 skrypt, dopełniony wyciąg tabularny, który się pod /: zwraca, nie-  
 mniej poświadzenie cyrkularne udowadniające, iż w podatkach  
 eraryalnych iawnych restancij niema, tudzież że podatek propowy z  
 tego majątku opłacany kwote 99 zł mk. wynosił Dyrekcyji przeto-  
 żyć, i w podaniu o wydanie listów zastawnych wyrazić tak Serj. tych,  
 jakoteż nazwisko osób, na które opiewai maja, jeżeliby na okaziciela wy-  
 dane być nie miały, a Dyrekcyja do wydania onych przystąpi.

L Sapieha

Lanowice

Dyrekcyji gal. stanowego To-  
 warzystwa kredytowego. Lwów 6. Czerwiec 1850

Amersbach,

Od Dyrekturji gal. stanowego  
Towarzystwa kredytowego

L. 666

W W. Panom: Włodzisławowi,  
Wiktrowi i Wacławowi  
hr. Baworowskiem  
Właścicielom dóbr Lutka, wieśka  
obwodu tarnopolskiego

Z Urzedu

/: na rząci Przewodnika Wł. Gusta,  
nowskiego: /

in niejsm

Do Nr 666/850

# Skrypt

Na dwanaście tysięcy trzechset ./. 12.300/.

Alt. Rén. monetą konwencyjną w C.k. austryjackich cwancygierach, trzy sztuki na jeden złoty reński, a sześćdziesiąt sztuk na jedną grzywnę kolonską czystego srebra rachując, które od Dyrekcji galicyjskiego stanowego Instytutu kredytowego w czteroprocentowych na taką samą kwotę, dwunastu tysięcy trzechset ./. 12.300/.

Alt. Rén. opiewających Listach zastawnych odebrat<sup>ymy</sup>, co niniejszem poświadczamy - Obowiązują się solidarnie:

a. Do kapitału dwunastu tysięcy trzechset ./. 12.300/.

Alt. Rén. po cetero od sta. podług tej samej stopy, jako prowizyj w półrocznych, z góry płacić się mających ratach we Lwowie składać;

b. prowizyj za pierwsze półrocze zaraz przy odbieraniu Listów zastawnych w kwocie dwóchset czterdziestu, sześciu ./. 246/.

Alt. Rén. mon. konw. uiszczyć, potem zaś dnia 1<sup>o</sup> stycznia 1851. . . i tak dalej co pół roku zawsze dnia 1<sup>o</sup> stycznia i 1<sup>o</sup> lipca każdego roku kwotę trzechset siedemnaście ./. 307/.

Alt. Rén. . . 30 kr. w C.k. austryjackich cwancygierach, licząc trzy sztuki na jeden złoty reński, a sześćdziesiąt sztuk na jedną grzywnę kolonską czystego srebra, we Lwowie do Kasy galicyjskiego stanowego Instytutu kredytowego, jako stopniową półroczną antycypacyjną spłatę kapitału wypożyczonego, i jako uiszczenie prowizyj mających się do każdorazowej reszty kapitału półrocznie z góry opłacać, tak długo składać, dopóki kapitał wraz z prowizyją zupełnie umorzony nie będzie. Oraz żerowaliśmy, ażeby wypadające przy obliczeniu prowizyi i spłaty kapitału utamki krajcarów na rzecz Instytutu kredytowego odpadły. Niemniej obowiązują się solidarnie

c. co pół roku z góry zacząwszy od dnia 1<sup>o</sup> lipca 1850. . . bez przerwy dopóty, dopóki całego dotąd oznaczonego długunie spłacać, <sup>niemy</sup> przy nasza ./. 1 złotych reńskich 2 2/4 kr. w mon. kon. w wymienionym powyżej gatunku monety, jako dodatek na opędzenie kosztów administracji we Lwowie do Kasy galicyjskiego stanowego Instytutu kredytowego płacić. Przyrzekamy

d. że żerwolonym przez Najjaśniejszego Pana dla galicyjskiego stanowego

Instituto kredytowego ustawom, jako też będącym z niemi w związku  
regulaminom i instrukcyjom xadosc' czynić <sup>nie</sup> będy, pod które się niniejszem  
poddajemy

Mianowicie poddaje się <sup>my</sup> wyrokowi polubownemu Wydziału Wysokich Sta-  
nów galicyjskich, albo obranych przez Wysokie Stany Łędków polubownych, i  
wszystkim podług ustaw w mocy Instituto kredytowego będącym środkiem  
egzekucyi i sposobom wykonania onych. Nakoniec obowiązuje się <sup>my</sup> w odwie-  
c. wyrażoną może <sup>na</sup> przez <sup>możę</sup> zwłokę, w ptaceniu wymienionych należno-  
ści galicyjskiemu Instituto kredytowemu szkoda i sprawione wydatki,  
nie mniej wzmiankowane w §. 65. ustaw prowizyje za czas zwłoki i prowi-  
zyje od wszystkich antycypacyi i wydatków, tudzież wyisze nawet procenta,  
aniżeli cztory od sta w miarę tego, jak je Instytut optacit jako też wszystkie  
należności taksowe, stepłowe, intabulacyjne i extabulacyjne w ten sposób  
ponosić, aby na galicyjski stanowij Instytut kredytowy żaden z tąd wyni-  
kający wydatek nie spadat. — Orax zrzekając się właściwej jurysdykcyi, pod-  
daje się <sup>my</sup> wyrokowi C. k. Sada szlacheckiego we Lwowie. —

Dla pewności kapitatu, prowizyi, dodatku na zastąpienie kosztów admi-  
nistracyi, i wyniknąć mogącego wynagrodzenia szkody, zapisuje <sup>my</sup> hipotekę  
na <sup>naszej</sup> w obwodzie t. u. r. w polittim. . . . . leżącej majątności. Lu-  
ker wielka. X. Loxandry

. . . . . i pozwalamy, ażeby summa kapitalna i  
umówione prowizyje po cztory od sta, jako też wymienione pod a, b, c, z ob-  
wiązania, nakoniec dla pewności przyrzeczonych w punkcie e, wynagro-  
dzeń, skwota trzechset <sup>szesnastu</sup> tysięcy i <sup>czterdziestu</sup> dziewięciu (369) Tłt. Rén. mon.  
konw. w stanie dłużnym wymienionej powyżej majątności były zaintabu-  
lowane. Wódwo'd <sup>nasz</sup> tego <sup>możę</sup> i uproszonych świadków podpis.

Dziato się w . . . . . dnia . . . . .

La gaudon  
Lunt

Adnotacya Dokument ten ma być co do prawdziwości  
podpisów, podług §. 13. Statutów, legalizowany.

Lit. G.

11. Lij 850

Wypoki Ładzie!

panowie Włodzimierz Hr. Baworowski i Wiktor Hr. Baworowski  
 i panowie Michał Hr. Starzeński jako pełnomocnik Wacława Hr. Ba-  
 worowskiego zeznali Skrypta dnia 10 Czerwca 1850 pod A. zata-  
 xony na Summę <sup>7400</sup> 9400 fl. Mon. Conv. z Instytutu Kredytowego  
 Galicyjskiego jako procyphas w liściek zastawnych zaincyfrowana,  
 i Wysokiego Ładu upraszają, Tabuli Krajowej polecić, aby skrypt A  
 w księzi tabularne wpisać, i prawo hipoteki dla Summy  
<sup>7400 fl</sup> 9400 fl. Mli. w C.k. Austryackich Cwancyjwach trzy sztuki na  
 jeden Sztoty Renski a 60 sztuk na jedną grzywnę Koloniska  
 kryptego srebra rachując z solidarnym obowiązkiem płaćenia  
 prowizyi 4 od 100 w potracaonych ratach z góry, i zacząwszy  
 od 1. Stycznia 1851. każdego pot roku na dniu 1. lipca i 1. Styc-  
 nia shtadania w Szwowie do Kasy Galicyjskiego Instytutu  
 kredytowego kwoty <sup>9415 X</sup> 11 fl 45 X Mli. na opłacenie kosztów ad-  
 ministracyi, jako też prawo hipoteki dla kwoty <sup>222 fl</sup> 282 fl Mli  
 tytułem wyprzedzenia szchody przez zwrotkę w płaćeniu wyprk-  
 nąc mogący, i ze wszyskciemi obowiązkami w skrypcie A  
 poszczególnionemi w stanie bieżnym do <sup>Horodnica d. 17</sup> krzywe d. b. Dom. 87.  
 p. <sup>261</sup> 461 procyphas własnych na rzecz Galicyjskiego Towar-  
 zystwa Kredytowego zainstabulowata

Tabularne w Mapie Józefa Hr. Baworowskiego

Do

Wysokiego Ck Ładu Selaek Luwow

panowie Włodzimierz, Wiktor i Wacław Hr. Baworowski

za wiadomościem Instytutu Kredytowego Galicyjskiego  
 w zabtadzie Ofsolinskih

upraszają, Tabuli Krajowej polecić, aby ze skryptu A Summy <sup>7400 fl</sup> 9400 fl Mli  
 ze wszyskciemi obowiązkami w temże skrypcie wyrażonemi i solidarnie  
 przyjętymi w stanie bieżnym do <sup>Horodnica</sup> krzywe na rzecz Instytutu Kredytowego  
 zainstabulowata

Prus. II. Junij 1850  
16559

*[Large decorative flourish]*



Poleca się tabuli krajowej, aby na podstawie skrypta  
procur. Włodzimierza hr. Pawłowa  
abiego i Wiktora hr. Pawłowski-  
go, kuzna procur. Wiktora hr. Pawł.  
ceńskiego jako pełnomocnika  
Wacława hr. Pawłowskiego na  
moją pełnomocności dnia 11. lutego  
ca 850 wydanej a w br. pełnomoc.  
38. str. 88. inchoowanej innie.

Tabularne w Massie Józefa hr. Pawłowskiego

Wacława hr. Pawłowskiego dnia 10-go czerwca 851.  
Czerwonego B. w sprawie tej maia-  
cego prawo hypoteki dla sum-  
my 20000 Kr. stb. w G. austr. w  
Ksi. ewangelicznych krajach  
na jeden stoły pensji albo st. st.  
na jedne góry, szolenskie, kryle. P. Włodzimierz, Wiktor i Wacław hr.  
go wolna naczynie a solidarnem  
obowiązkem ptarzenia prawicy  
zwo w podnawnych naczyniach a góry  
i naczyniach od 1848. Szymon 851.

Do  
Wysokiego C. K. Sądu szlacheckiego  
Lwowskiego!

Włodzimierz, Wiktor i Wacław hr.  
Pawłowski

za wiadomościem Instytutu  
kredytowego galicyjskiego w  
Lokładzie imienia Opatimskiego

Supraszają, Tabuli krajowej polecić, aby  
bardzo podnieśli na dzień 10. lipca  
ca i 1848. Szymon sztoelania we  
Lwowie do Urzędu galicyjskiego  
Instytutu kredytowego kwoty  
20000 Kr. stb. w Ksi. ewang.  
gierach lub innego, ostateczni  
spitat a prawicy, repednicom.  
Czynym niebednie, kuzna prow.  
Danom Włodzimierzowi Wiktora  
i Wacławowi hr. Pawłowski-  
go aotta surbanowskiego

z prawem hypoteki dla summy 20000 Kr. stb.  
ze wszystkich obowiązkami w skrypcie wypra-  
conem, i solidarnie przyjętemi na dobrach  
Pohalkowie i części Pohalkowie dla Insty-  
tutu kredytowego zamortyzowata.

*[Signature]*

czy od 19 lipca 850. ptacenia co. p. d. n. a. l. n. t. w. t. y 33 1/2 r. d. l. b.  
na upedrenie swartow administracyi; jako teri prawo by-  
pobechi dla swaty 79 1/2 r. d. l. b. byktem wyragrodzenia w l. h. o. d. y  
p. w. e. r. e. w. t. e. b. e. w. p. t. a. c. e. n. i. a. w. y. n. i. t. h. o. a. s. m. a. g. a. r. e. j. i. r. e. w. e. r. y. s. t.  
k. i. e. m. i. u. b. o. w. i. e. s. t. a. m. i. w. p. u. n. y. c. y. o. w. y. m. s. t. r. o. p. e. i. p. a. r. w. e. r. y. e. b.  
m. i. o. n. e. m. i. w. s. t. a. n. i. e. b. i. e. n. y. m. d. a. b. e. p. o. h. a. t. h. o. w. e. i. r. e. s. e. i. P. o.  
h. a. t. h. o. w. e. l. i. b. d. o. m. t. p. 159. i. d. o. m. 84. p. 148. p. r. a. w. e. r. y. e. b.  
w. t. a. r. n. y. c. h. n. a. r. e. w. e. r. g. a. l. i. c. y. i. s. t. r. i. c. y. s. o. w. a. r. y. s. t. w. a. s. t. r. e. d. y. t. o. w. e. g. o.  
C. a. i. n. l. a. l. e. u. l. a. w. a. t. a. O. w. i. e. m. n. w. i. a. d. a. m. i. n. i. s. t. r. a. t. y. p. r. a. w. e. r. y. e. b. l. u. d. w. i.  
C. h. u. r. a. p. o. d. a. t. h. a. n. y. -  
u. b. i. w. a. l. e. n. o. w. o. p. r. a. w. i. C. h. L. a. d. u. w. e. l. u. c. h. e. s. t. r. i. c. y. - L. w. o. w. d. n. i. a.  
19. J. u. n. i. 850. -

S. m. i. j.  
26<sup>o</sup> J. u. n. i. 850  
F. i. a. l. l. a.

Pruski, Lwów 850  
16555



Dolecia w Tabeli Krajowej  
 aby na podstawie skryptu  
 przez Włodzimierza hrab.  
 Baworowskiego i Wiktora hrab.  
 Baworowskiego tudzież przez Mi-  
 chała hrab. Starzeńskiego jako pet-  
 nomonika Wacława hrab. Bawo-  
 rowskiego na moim plenyjnem dniu  
 11<sup>o</sup> marca 850 wydanej  
 w Ks. Głog. 38 str. 88 wpiwanej  
 imieniem tegoż Wacława hrab.  
 Baworowskiego na dniu 10. czerwca  
 850 rzezanego Aspiracji w  
 mającego prawo hipoteki dla  
 7400 zł. mk. w ek. austriackich  
 iwanyczerach trzy sztuki na pięć  
 stoły kenińskie a bo sztuk na jedną  
 gorznową kolonką złotego srebra  
 rachujai, z solidarnym obowiąz-  
 kiem płacenia prawicy 400 100  
 w potrąconych ratach z góry i ca-  
 łą w całości 1<sup>o</sup> stycznia 850 karde-  
 go potrątku na dniu 1<sup>o</sup> lipca i  
 1<sup>o</sup> stycznia składania we-  
 łnowie do kasy galicyjskiego  
 Instytutu Kredytowego kwoty  
 92 zł. 15 zł. mk. na opóźnienie  
 kancelarii administracji, jako  
 też prawo hipoteki dla kwoty  
 222 zł. mk. tytułem wynag-  
 rodzenia szkody przez  
 dla prokuratorów  
 J. p. adw. Tupańskowski

Tabela w Mafie Józefa hr.  
Baworowskiego.

Do  
 Wysokiego (K. Sodu szlacheckiego  
 Lwowskiego!

Włodzimierz Wiktor i Wacław hr.  
 Baworowski

za wiadomościem Instytutu  
 Kredytowego galicyjskiego w za-  
 kładzie Ossolinski

upraszając Tabeli Krajowej polecić, aby ze  
 skryptu A summy 7400 zł. mk. ze wszyst-  
 kiemi obowiązkami w tymże skrypcie wy-  
 rażonemi i solidarnie przyjętemi w stanie  
 biernym do dnia 1. stycznia na rzecz In-  
 stytutu Kredytowego zamiatułowata.

J. Tupański

zwolokę wptaleniu wynikać mogącej i ze wszystkich  
mi obowiązkami w powyższym skrypcie porządkiem  
nem w stanie bieżym do br. Młodzieńca Librom. 17.  
pag. 26 i prowarach własnych - na rzecz gali-  
cyjskiego Towarzystwa Kredytowego s.a.m.  
Tabulowała. -

O czym uwiadamią się prowarz i oraz, w celu  
wymierzenia należności. Ek. Urząd podatkowy  
w Katarie. Uchwalono w Kadzie Ek.  
Ladu w Zakarcku, we Lwowie dnia  
19. Czerwca 1850. -

Amir

25

Juny 1850

Tialla

16552



Tabuli K. polecia w  
aribz na parstawi skrypta  
przez Włodzimierza hrab. Bawo-  
rowskiego i Wiktora hrab.  
Baworowskiego tudzież przez  
Michała hrab. Starzeńskiego  
jako pełnomocnika Waitawa hrab.  
Baworowskiego na mocy pełnomoc-  
nictwa dnia 11. marca 1855 wydanego

w K. p. l. n. 38 str. 88 inkrasowanego  
imiem Waitawa hrab. Baworowskiego  
na dniu 10. Czerwca  
1855 perennego i wpisaniu ma-  
jącego prawo hipoteki dla  
9400 Złr. mk. w C. K. austriackich  
i wanygierach trzy sztuki na  
jeden Ktoly tenki a Co sztuk  
na jeden grzywnę Kolonską i z  
tego srebra rakujać z solidarnym  
obowiązkiem płatności pro-  
wazi 40000 w potrąconych  
ratach z jory i sankwosy od  
1. stycznia 1856 każdego roku  
na dniu 1. Lipca i 1. października  
składania we Lwowie do kasy  
galicyjskiego Instytutu kre-  
dytowego kwoty 11200 40 Kr.  
mk. na opędzenie kosztów

tabularne w Mapie Józefa hr. Bawo-  
rowskiego.  
Do  
Wysokiego c. k. Sardu saskiego  
Lwowskiego!

Włodzimierz, Wiktor i Waitaw hr.  
Baworowscy  
za uwiadomieniem Instytutu  
Kredytowego galicyjskiego w Ka-  
kademie Ofolińskich  
upraszają Tabuli krajowej poleci, aby ze  
skrypta A. Summe 9400 Złr. mk. ze wstaj-  
skiem obowiązkami w tymże skrypcie  
wystawionemi i solidarnie przyjętemi w  
stanie biernym dobi krajowe na rzecz  
Instytutu kredytowego zaintabulowała.

J. Tuftanowski

Dla prowadzących  
Kasę adkap. Tuftanowskiego.

Administracji jako też prawo hipoteki dla kwoty  
282 Złr. mk. tytułem wynagrodzenia za Rady  
przez swójkę wytańceni wyniknaji magacj i ze  
wszystkimi obowiazkami wprawdzie skrypie  
porzeczolnionemi w stanie biernym dóbr Krzywe  
Librdom. 87 pag. 461 prosczych własnych  
na rzecz galicyjskiego Towarzystwa Kredy-  
towego paimtabulowata.

O czeim uwiadamiu prosczych tudziez  
w celu wymierzenia nalezytosci Ch. Urząd po-  
datkowy w Kataii. -

Ukwalono w Radzie Ch. Ładu wslacheckego.  
we Lwowie dnia 19<sup>o</sup> Czerwca 1850.

Strany

25

Junij 1850

Tialla

# 11 Junij 850

Wypohi Sudzie!

A  
B

Panowie Włodzimierz Hr. Baworowski i Wiktor Hr. Baworowski  
 Sudzie Michal Hr. Karcuski jako pełnomocnik Wacława Hr.  
 Baworowskiego na mojej pełnomocności <sup>dnia 11 Marca 1850</sup> ~~do 11 Marca 1850~~ <sup>wy-</sup>  
 danej lib. pełn. 38 pag 88 inprobowanej (czternaście strykt d.  
 10 Czerwieca 1850) pod ~~A~~ <sup>A</sup> zastawiony na summy 26400 f. m. k.  
 z Instytutu Kredytowego Galicyjskiego jako poręczyciel w listach  
 zastawnych zaciągniętych, i Wypohiego Sądu upraszaia Tabulicy Krajowej  
 polecie, aby strykt ~~A~~ w księgi tabularne wpisana, i na  
 podstawie tegoż prawa hipoteki dla summy 26400 f. m. k.  
 w C. K. Austro-węgierskich Lwanyczerach trzy sztuki nasien Kłoty  
 Mieski a 60 sztuk na jedną grzywnę Kolumbar czystego srebra  
 rachując z solidarnym obowiązkiem płacenia prowizyi 4 od 100  
 w potrąconych ratach z góry, i zaczerwszy od 1. Kwiecznia 1851  
 każdego potrochu na dniu 1 lipca i 1 Kwiecznia składania we  
 Lwowie do Kaspy Galicyjskiego Instytutu Kredytowego Kwoty  
 660 f. m. k. w tabliczce Lwanyczerach tak długo, dopóki  
 kapitał z prowizyą zupełnie umorzony nie będzie, Sudzie za  
 czorowy od 1. lipca 1850 <sup>1850</sup>  
 płacenia co potrochu Kwoty 33 f. m. k. na opędzenie kosztów  
 administracyi, jako też prawo hipoteki dla Kwoty 792 f. m. k.  
 tytułem wynagrodzenia szkodły przez zwolnienie w płacenie  
 wypisanych magazynów, i ze wpryżlieni obowiązkami w stryktie ~~B~~  
 prozirezoluionem, w stanie biernym Dobra Bohatkowce i części  
 Bohatkowce lib. dom. 4 pag 459 i dom. 84 pag 448 pro-  
 szarych własnych na rzecz Galicyjskiego Towarzystwa Kredy-  
 towego zainstalowata

Tabularne w Mapie Josefa Hr. Baworowskiego

Do

Wypohiego Ch. Sąd. Słuch. Lwów

Panowie Włodzimierz, Wiktor i Wacław Hrab. Baworowski

na wiadomianiem Instytutu Kredytowego Galicyjskiego  
 w Łahradzie imienia Opolimskich

upraszaia Tabulicy Krajowej polecie, aby prawo hipoteki dla summy 26400 f. m. k. ze wpryżlieni  
 obowiązkami w stryktie ~~A~~ wypracowani, i solidarnie przystępnymi na dobrach Bohatkowce i części Bohatkowce  
 dla Instytutu Kredytowego zainstalowata

Cm. 28. Juni 1860

1860



Prošbu nimejšej xadovje  
 crymia Tabuli krajowej pole,  
 ca sie, aby na pwišlawie skrypta,  
 ppx Włodzimierza i Wikłora  
 Hr. Baworowskich, ludziei  
 Michala hr. Starzeńskiego  
 jako pełnomocnika Wacława  
 Hr. Baworowskiego na  
 mocy pełnomocnictwa w ks.  
 Pienip. 38 p. 88. ingrošowanego,  
 dnia 26. czerwca 1850. xennanego  
 st. wpisai sie mającego,  
 prawo hypoteki dla sumy  
 12300 fl. w. n. c. k. austryae,  
 których Cwancygerach traxy  
 szluki na jeden kieniskia  
 60 szluk na jedny gorzynie  
 koloniskaz cnydlego srebra ra,  
 chujai, n solwarnyx obo,  
 wiaytkiem placenia prowadzyp  
 4 od wo w piotrcoxnych rasach  
 n gory, i xaxawszay od 1<sup>o</sup> Sny,  
 exnia 851. kaedego piotr roku  
 na dniu 1<sup>o</sup> lipca i 1<sup>o</sup> Sny,  
 exnia 874 w dwoire  
 do kasy galicyjskiego In,  
 slytntu kredylowego kwoly  
 307 fl. w. n. w. k. i. k. Cwancy,  
 gierach tak stego, dajuki  
 kagnat n mowxomy nie budy.

Tabularne w Mafie Jozefa Hrabi Baworowskiego

Do Wysokiego c. k. Sadu wlaclieckiego Lwowskiego!

PP. Włodzimierz, Wiklor i Wacław Hrabiowie Baworowscy

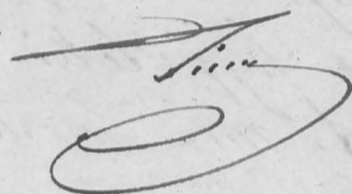
za wiadomieniem Instytutu Kredylowego Galicyjskiego w Laxitadzi ofroliniskich

uprawiaja, Tabuli krajowej polecie aby pial wo hypoteki dla summy 12300 fl. w. n. c. k. w wyostriemi obowiazkami w skrypcie A. wyrazionemi i solidarnie przyjelemi na dobrach Euka wielka dla Instytutu kredylowego xaintabulowata.

J. Hoffmannsky

dla pp. Włodzimierza, Wikłora i Wacława hrab. Baworowskich, ppx p. Wła Duszanowski

Ludziei raczkawscy od 1<sup>o</sup> lipca 1850. płaćenia co pół  
roku kwoty 15 zł 22  $\frac{1}{2}$  zł mk. na opłacenie kosztów  
administracji jako też prawo hipoteki sta kwoty  
369 zł mk. tytułem wynagrodzenia szkody przez  
zwłokę w płaćeniu wyniknąć mogącej i ze wszy-  
skiem obowiązkami w skrypcie st. porządkowo-  
nem, w sprawie biernym Jobs Łuka wielka Libe-  
dom. s. p. 431. proskających, wstasnych na rzecz ga-  
licyjskiego Towarzystwa kredytowego ziem-  
nowata. O czym strony uwiedamniają się  
Mchwalono w Równi c. k. Sądu obwodowego  
Lwów dnia 1<sup>o</sup> Sierpnia 850.



13  
14 Aug 850  
Dawson

111  
# 28 Junij 1850

Wysoki Sądzie!

A.

Panowie Włoc. Hr. Paworowski i Wiktor Hr. Paworowski ludziewi Michai Hr. Starzeński jako pełnomocnik Waitawa Hr. Paworowskiego na mój pełnomoczeniu w Tabuli Kraj. Lit. Plenip. 38. p. 88. inkrasowanej zasnali Skrypta d. 26 Czerwca 1850 po A. zutworony na Summe 12300 fl. z Instytutu Kredyt. Stanów Galicyjskich jako poręczyciel w listach kaslawnych Kucia gnionei Wysokiego Sąd. upraszają Tabuli Krajowej poleci, aby Skrypta A. w księgi tabularne opisata i na pod stawie tegoż prawa hypoteki dla Summy 12300 fl. Mk. w c. k. austryackich Cwaneygerach brzy zskłoni na jeden Renier i 60 skłoni na je dnak grayowe moloiscka wysłego srebra za chujac z solidarnym obowiazaniem ptacie nia prowizyi 4 od 100 w potrowanych zatkach z gony i zaczawony od 1 Stywania 1851 stawidgo pot roku na dniu 1. lipca : i Stywania składania we lwowiu do Kafry galicyjskiego Instytutu kredytlowego kwoly 30 fl. Mk. w skłobku Cwaneygerach tak tugo, dopoki kapital wraz z prowizya zupełnie umorzony ni będzie, ludziewi zaczawony od 1. lipca 1850 ptacenia co pot roku kwoly 15 fl. 22 1/4 x Mk. na opedzenie kosztów administracyi jakolez prawo hypoteki dla kwoly 30 fl. Mk. tylnem wyz nagrodzenia zikody przerw kwotowe w ptaceniowy nianai mogacej i ze wny skłoni obowiazka mi w Skrypcie A. porzrogólnioneni w staniu biernym dobi Lixa wielka Lit. Dom. 5. p. 431. pro carych wtarnyde na cneon galicyjskiego Towo rzystwa kredytlowego zaindabulowata.

Tabularne w Kafry Jozefa Hr. Paworowskiego

Do  
Wysokiego c. k. Sąd. relachekiego  
Lwowskiego

PP. Włodzimierz Wiktor i Waitaw Grabcowu

Paworowski  
na niwiadomieniem Instytutu kredytlowego Galicyjskiego  
w Kantadzie Ofcolnickich

upraszają Tabuli Kraj. poleci aby prawo hypoteki dla Summy 12300 fl. Mk. z wny skłoni obowiazkami w Skrypcie A. wyrazonemi i solidarnie przyjslemi na dobrach Lixa wielka dla Instytutu kredytlowego zaindabulowata.







19592. nos. C. Juli 1850.

Herrn Wladimir, Pictor und Wenzel Baworowski,  
 bitten um beledigen Antritt der fünfsten Linn.  
 Ackerstadt anzugestellen zum Jährlichen über  
 nichtem dem Gefälligen. —

Im Namen der Verwaltung des k. Finanzministeriums  
 am 30. May 1850. wird dem k. Landeshof angesetzt,  
 dass die sub 7. 2. und 3. beledigten Abschriften  
 dem unter dem Datum 1853, 1854. und 1855.  
 herausgegebenen Gefälligen, mit dem Originalen  
 zu vergleichen, mit dem Widmungsbescheid zu  
 empfangen, und die widmenden Abschriften, dem  
 Hofe an die beledigten Herrenämtern bei-  
 zufügen, die Original-Gefälligen hingegen  
 dem Landeshoflichen dem Lichte zu geben.  
 Adm Jastrowski unangenehm anzugestellen.  
 In dem Lichte unangenehm anzugestellen.  
 Entlassen im Hofe des k. Landeshofes  
 Linien am 13. Juli 1850.

Stenoch  
 13  
 Cad 14 July 1850  
 Hoffmann

für den Hof Herrn Wladimir, Pictor und Wenzel  
 Baworowski — per Adm Jastrowski

15 July 1850

Wypoka Dyrekcyi!

Uchwała dnia 16 Maja 1850 do Nr 580 wydanej zupełnie  
 xadoci štato sig, albowiem panowie Włodzimierz i Wiktor  
 Hrabionie Barworscy osobicie, zaś pan Wacław Hrabia  
 Barworski przez pełnomocnika swiego p<sup>ca</sup> Michala Hrabie  
 Harszkiego na mocy plenipotencji naleyca legalizowanej  
 i księzek tabularnych lib. plenip. 28 maj 58 kapitanej, kto-  
 ra w Oryginale w Aktach Towarzystwa Kredytowego przy  
 podniesionej na Dobra Kothens przycale zachowana ~~z~~aydzie  
 sig, zeznali w dniu 10 Czerwca 1850 skrypt na summy  
 26400 fr na Dobra Bohathowa i części Bohathowa  
 pod A, tudzież na summy 7400 fr na Dobra Horodnica  
 pod B, jako też na summy 9400 fr na Dobra Kroszwe  
 pozwolony pod C, ktore wszystkie skrypta za świadectwem  
 Ekstraktu tabularnego D na wtasciwych <sup>Dobrach</sup> z solidarnie przy-  
 ięztemi obowiazkami intabulowane są - świadomy oraz tenże  
 Ekstrakt tabularny, ze skrypta A. B. C. tak, jak uchwała  
 z dnia 16 Maja 550 opiewa na Dobrach Bohathowskich  
 w pozycji 26 on., na Horodnicy w pozycji 5 on. i na Kroszwe  
 w pozycji 5 on. zachyptebowane zostaly.

A  
 B  
 C  
 D  
 E

Wktada sie pod E świadectwo Ch. Urzędu Obwodowego  
 Tarnopolskiego z dnia 14 Czerwca 1850, jako kadnych xależy-  
 sci podatkowych na wspomnianych Dobrach nie ma

Zatem upraszam Hrabionie Barworskie Wypokę  
 Dyrekcyi, aby listy xadawne na okazieła opiewające  
 jako to:

Serji II setny setek	_____	20000 f
Serji III Dwadzieścia trzy setek	_____	23000 f
Serji IV Dwie setki	_____	200 f
	razem	43200 fr

wraz z kuponami procentowymi za kwitek panow Włodzimierza  
 i Wiktora Hrabion Barworskich, tudzież p<sup>ca</sup> Michala Hrabie  
 Harszkiego, albo też za kwitek podpisanego Adwokata Rustenow-  
 skiego, na ktorogo imie plenipotencya dana będzie, wydae  
 xawryta -

26400  
 7400  
 9400  
 43200

Do  
Wysokiej Dyrekcji Gali Skar. Towarzystwa  
Kredytowego

panowie Włodzisław, Wiktor i Wacław Hrab  
Baworowski

przedstawiam skrypta instalowane, i prośbę  
o wypisanie listów zastawnych w summie  
toż samej 43200 fr na hipotece, dobr  
Orkathowie, Horodnica i Kozycze powo  
lonej

17 Aug 850

Wyroki Sadu!

Podaniem de pras 28 Junii 850 do N 18647  
upraskali pp. Włodzimierz, Wiktor i Wacław  
Krabionie Baworowscy o inlabulacye  
Skryptu na Summe 12300 f. Mh. na hypoteke,  
dobi Łuka wielka, na rzecz Instytutu Kredy-  
lowego Galicyjskiego, która lex Resolucya,  
z dnia 1. Sierpnia 850 pozwolona, korda-  
ta, ~~na~~ nie zaś w celu wymierzenia nu-  
terności inlabulacyjnej, Skrypt oryginalny  
do Urzędu podatkowego w Cho-  
dackowie postany być ma, który to  
Skrypt oryginalny, prostracym dla jak  
najprędzszego podmierzenia porządku  
bardzo jest potrzebnym, proeto Wyro-  
kiego Sadu na mocy majnowanego  
~~tego wyroku~~ wydanego rozporządze-  
nia ministerjalnego Urządzenia:

Tabuli Krajowej polecić, aby kataro-  
ny lw <sup>pod</sup> podpis wspomnionego Skryptu  
~~z~~ i oryginałem porównata, klawru-  
ta, widymacyjna, kaopabryta i odpis  
widymowany Urzędowi podatkowemu  
w Chodackowie przesłata, zaś Skrypt  
oryginalny na Summe 12300 f. Mh. pro-  
podpisane mu <sup>potwierdzeniu</sup> i kwrócita.  
~~Skryptu na wyłożenie~~

z dnia 30 Maja 1850 w Części LXV  
Dziennika Ustaw państwa unieszczonego

/do Sadu/

do N 18647  
850

pp. Włodzimierz, Wiktor i Wacław  
Krabionie Baworowscy

upraskaja, katarony odpis Skryptu  
na 12300 f. Mh. na rzecz Towarzystwa  
Kredytowego inlabulować si, majacego  
Tabuli krajowej a tem poleceniem  
udzielić, aby go klawru-  
cyjna, kaopabryta i widymowany  
odpis Urzędowi podatkowemu, <sup>przesłata</sup> (Zas  
oryginalny Skrypt prostracym kwrócita.

34  
Off. 24039 ziny: 14 August 850

Włodzimierz, Wiktor i Wacław hr. Saworowski upraszają zech-  
rony Opis Skryptu na 12500 fl. Mb na rzecz Towarzystwa  
Kredytowego Tabuli kr. z kim poleceniem udzielić, aby go  
Klauzule widymańjną zaopatrzyłta i widymowany Opis  
Urzędowi podatkowemu przedsta- zaś oryginalny Skrypt pro-  
szęjmy zwrócić. -

Łosowice Do prosby niniejszej zwrócić podj. P. adwokatom  
Kraj. Lwowskimu Skrypt oryginalny na L. 12500 fl.  
Mb oraz opis wspomnianego Skryptu Klauzule widyma-  
ńjną zaopatrzonej urzędowi podatkowemu w Chodaczkowie  
udzielić. -

Wetrowalono w Ławie Okr. Sądowej  
Lwów dnia 26 sierpnia 850.

T. in  
Ca 11 Septbr 850  
Hoffmann.

kp. Władysławowi Wiktorowi i Wacławowi hr. Saworowskiemu  
płt. Lwowskiego

Pras. 17 Julii 850. A 20900

Tabularne Cyrkutu Tarnopolskiego. Do Wyszokiego c. k. Sądu Szlacheckiego Lwowskiego! P. P. Włodzimierz, Wiktor i Wacław Hs. Baworowscy prowną, Perwolucya, do A 22342 i 15421  $\frac{816}{817}$  xadaniu Wincenlego Dulskiego o intabulacyę lub prenolacyę, Cefuji majątku odnawiająca, z dóbr Łutka wielka i Łoszniowa wymuraci Tabuli Krajowej polecie pser. Inslanowski



Poleca się Tabuli Kraj. ażeby odmową uchwate, neu porosbę Wincenlego Dulskiego pod 28 Par. 816 L. 22342 Lwajcz pod 23. Lipca 817 do L. 15421 o xaintabulowanie lub xaprenotowanie Cefuji spadku po Józefie Walentym Dulskim i po Michalinie Dulskiej, pwnę Annę z Dulskich Hawnkiewiczową xerxunę, wydana, nuw dobrach Łutka wielka i Łosznio w Ks. Dom. 5. pag. 434. n. 10 her. i pag.  $\frac{443}{444}$  n. 3. her. w stanie czynnym xanotowana, nuw stanu czynnego tychże dóbr /: porzecznych własnych /: wymurata. — O xrem porzecznych xawiadaniach. Uchwalono w Radzi c. k. Sądu Szlach. we Lwowie dnia 12 sierpnia 850. Jiny

Uchwała Dyrekcji galicyjskiego stanowego Towarzystwa Kredytowego z dnia 18<sup>o</sup> Maja 1850 do L. 580 na hipoteke dobr. Bohatkowce, Horonica i Kirzyre (obwodn. Aarnopolitkiego). przyznana pożyczka może być w Kasie Towarzystwa Kredytowego podniesiona w listach zastawnych z datą 1<sup>o</sup> lipca 1850 na Okaziciela opiewających a mianowicie:

sztuk Seryi I K ser.		K porz.		
włącznie do " "		" "		
4 sztuk Seryi II	" " 274	" "	1310	
włącznie do " "		" "		
22 sztuk Seryi III	" " 7664	" "	)	
włącznie do " "		" "		
sztuk Seryi IV	" " 6953	" "		do
włącznie do " "		" "		
12 sztuk Seryi V	" " 6964	" "		1347

Razem 38 sztuk listów zastawnych, wartości umownej 43200 Złr

wyraznie i szerzej trzy tysiące dwieście . . . Złr M. k. za kwitami niestęplowanym, legalizowanym i za uiszczeniem w załączonym wykazie / posruze gólnionych należności 944 Złr 40 kr M. k.

Dalsze półroczne wyłaty podług tegoż wykazu na terminach uiszczać należy

*Wrasiewicz*

*Wyrostek*

Przydano dnia 20 sierpnia 1850

Do Rady Dyrekcji gal. stanowego  
Towarzystwa Kredytowego  
We Lwowie dnia 18<sup>o</sup> lipca 1850

*Leusterman*

Mem 20 chyn

Od Dyrekcyi gal. stanowego  
Towarzystwa kredytowego

L. 989

Do

SW. Panów: Włodzimie-  
rza, Wiktora hr. Bawo-  
rowskich i do SW. Pana  
Michała hr. Starzeńskiego,  
petromonista SW. Pana Ma-  
tyja hr. Pawłowskiego-  
Włascicieli dóbr Bohatkowce  
Kłodzka i trzywe obw. ław-  
nowskiego

z Urzędu

pona ręce Wł. Michała Susłanow-  
skiego Advokata kraj.

w miejsm

należących Towarzystwu kredytowemu od E. W. W. Włodzimierza, Wiktora i  
Wacława hr. Praworowskich właścicielów dóbr: Bohatkowce, Horodnica i Turzyne  
w obwodzie ternopolskim położonych, od kapitału 43.200 złt. ren. -  
w listach zastawnych wziętego.

Termina i rodzaj opłat	Pojedynczo		Ogółem.	
	złt. Ren.	kr.	złt. Ren.	kr.
<u>Przy odebraniu listów zastawnych</u>				
A, tytułem półrocznej prowizji za czas od 19 <sup>go</sup> lipca do ostatniego grudnia 1850 r od całej summy 43.200 złt. Ren.	864	—		
B, jako dodatek na administracyę	54	—		
C, za wygotowanie listów zastawnych	26	40		
			944	40
<u>Dnia 19<sup>go</sup> stycznia 1851.</u>				
a, półroczna rata na umorzenie kapitału i pro <sup>o</sup> wizyę	1080	—		
b, dodatek na administracyę	54	—		
			1134	—
<u>Dnia 19<sup>go</sup> lipca 1851.</u>				
a, półroczna rata na umorzenie kapitału i prowizyę	1080	—		
b, dodatek na administracyę	54	—		
			1134	—

i tak dalej 19<sup>go</sup> stycznia i 19<sup>go</sup> lipca każdego roku zawsze  
po 1134 złt. Ren. — Kraj, ogółem aż do 19<sup>go</sup> stycznia 1891 roku  
włącznie, ostatnia zaś rata, na 19<sup>go</sup> lipca 1891 r. przypadająca  
przy ostatecznym obrachowaniu oznaczoną będzie.

K buchhalteryi Galic. Stanów. Towarzystwa kredytowego.

W Lwowie dnia 18<sup>go</sup> lipca 1850.

Za zgodnym  
Lwów

# K W I T.

Na *dwunadsiec set czterdzieści cztery złotych rembank 40 kraj*  
mianowicie:

a)	tytułem półrocznej prowizji za czas od 1go <i>Lipca</i>	do ostatniego <i>Grudnia</i>	1850 r.
	od summy <i>43.200 zł</i>	. . . . .	<i>864 zł</i> —
b)	na umorzenie kapitału . . . . .	. . . . .	— " —
c)	jako dodatek na administracyję za tenże sam czas . . . . .	. . . . .	<i>54 " —</i>
d)	za wygotowanie listów zastawnych . . . . .	. . . . .	<i>26 " 40 kr</i>
e)			

Razem : . *944 zł 40 kr.*

które Hassa Galicyjskiego Stanowego Instytutu kredytowego od *W. Michala Truszanowskiego*  
*Dobry Bohatkarce, Młodzie i Wrozyne w Tarnopolim* odebrała.

We Lwowie dnia *20 Sierpnia* 1850

*J. S. S.*  
Likwidator.

To jest: *944 zł 40 kr MK*

*M. Kaminicki*  
La Hassyjera

№ 14 ybr 850

Wypoha Dyrekcya

Uchwała z dnia 6 Czerwca 1850 do № 666 wydanej zupetnie zadości szato się, albowiem panowie Włodzimierz i Wiktor Arab. Baworowsky osobiscia, zaś Wacław Hr. Baworowski przez pełnomocnika swojego ppa Michala Hr. Starzuckiego na mocy pełnomocnej nalezycie legalizowanej i w księgach tabularnych lib. plenip. 28 paź 88 zapisanej, ktora w oryginale w Aktech Towarzystwa Kredytowego przy podniesionej na dobra Włostwa porzywca zachowana znacznie się, zaktuali w dniu 26 Czerwca 1850 skrypt na Summę 12300 zł na dobra Łuka wielka pozwolona pod A raty czony, ktory ze wystąpieniem solidarnia przyzyciem obowiazkami na tychże dobrach tab. intabulowanych jest, zaś świadectwem Extraktu tabularnego B bezposrednie po Summę 4000 złp. Kermelitow Kremnowskich intabulowanych jest - Co się tyczy pozycyi 10 hst. tabowa pp skutek przez licytacy z dnia 12 sierpnia 1850 do № 20900 wydanej w oryginale pod C raty czony jest wykreslona, a

A  
B

C  
D

ppz po wydany Extrakt tabularnym B na dniu 7. Wrzesnia 850 doręczony

aktadacis pod D świadectwo Ch Urzędu Obwodowego Ternopolskiego z dnia 10 Augusta 850, jako zednych zaległości podatkowych na wspomnianych dobrach nie ma -

Zatem upraszaja Arabowie Baworowsky Wypohiey Dyrekcji, aby listy zastawne na okaziciela opiewajace, jako to:

Licyi II jedna partuka	5000 zł
Licyi III przedm sztuk	7000 zł
Licyi V trzy partuk	300 zł
razem	12300 zł

wraz z kuponami procentowemi do rąk i za kwitekem podpisanego Adwokata Tuskanowskiego, na ktorego imie plenipotencya w dniu 17. lipca 1850 wystawiona, i przy podniesieniu listow zastawnych na dobra Bohatshonne na dniu 20 lipca 1850 w oryginale ztorony jest - wydac raczyta -

Do  
Wypohiey Dyrekcji gal. stem. Towarzystwa Kredytowego

panowie Włodzimierz, Wiktor i Wacław Arabi Baworowiskie

aktadacis i oryginalny skrypt i Extrakt tabularny dobra Łuka wielka pozwolona Summę 12300 zł listami zastawnymi na teza dobra pozwolona za kwitekem Adta Tuskanowskiego wydac -

Uchwała Dyrekcji galicyjskiego stanowego Towarzystwa kredytowego z dnia 6<sup>o</sup> czerwca 1850 do L. 666 na hipoteke dóbr Luka wielka obwodu tar. napolskiego. przyznana pożyczka może być w Kasie Towarzystwa kredytowego podniesiona w listach zastawnych z datą 1<sup>o</sup> lipca 1850 na Chaziciela opiekujących a mianowicie:

}	sztuk Seryi I	N ser.	}	N porz.	}
	włącznie do	" "		" "	
}	1. sztuka Seryi II	" "	278	" "	1579
	włącznie do	" "		" "	
}	7 sztuk Seryi III	" "	772.4	" "	
	włącznie do	" "	7730	" "	
}	sztuk Seryi IV	" "			
	włącznie do	" "			
}	3 sztuk Seryi V	" "	7140	" "	do
	włącznie do	" "	7142	" "	1589

Razem 11 sztuk listów zastawnych, wartości imiennej 12.300 złr wyrażnie dwanaście tysięcy trzyseta . . . złr M. K. za kwittem niestęplowanym, legalizowanym i za uiszczeniem w załączonym wykazie / poszczególne należności 269 złr 2/4 hr M. K.

Dobre półroczne wypłaty podług tegoż wykazu, na terminach uiszczać należy

*Wawerski*

Wydano dnia 26. Czerwca 1850  
*[Signature]*

*Lasnowski*

Do Rady Dyrekcji gal. stanowego  
Towarzystwa kredytowego  
We Lwowie dnia 26<sup>o</sup> września 1850  
*Amerekanin*  
Joh.

Od Dyrekcyi gal. stanowe,  
go Towarzystwa kredytow;

L. 1352

Do

W<sup>o</sup> Pana Michala  
Tustanowskiego  
Umocowanego S.W. Wto,  
dzimierza, Wiktora i Wacława  
hr. Baroromskich  
Młasciech dóbr Łutka obr. łow.  
mojateckiego

Z Urzedu

w miejsu

Wykaz opłat

należących Towarzystwu kredytowemu od S. W. Włodkimmerza Witkora  
i Wacława Barworowickich właścicielom dóbr Lutka wielka  
w obwodzie Tarnopolskim położonych, od kapitału 12.300 zł.  
w listach zastawnych wziętego.

Termina i rodzaj opłat.	Pojedynczo		Ogółem	
	zł. Ren.	kor.	zł. Ren.	kor.
<u>Przy odebraniu listów zastawnych.</u>				
A. tytułem półrocznej prowizji za czas od 19 <sup>go</sup> lipca do ostatniego grudnia 1850 r od całej summy 12.300 zł. Ren. ....	246	—		
B. jako dodatek na administracya .....	15	22		
C. za wygotowanie listów zastawnych .....	7	40	269	2
<u>Dnia 19<sup>go</sup> stycznia 1851</u>				
A. półroczna rata na umorzenie kapitału i pro <sup>cent</sup> wiza .....	307	30		
B. dodatek na administracya .....	15	22	322	52
<u>Dnia 19<sup>go</sup> lipca 1851</u>				
A. półroczna rata na umorzenie kapitału i prowizya .....	307	30		
B. dodatek na administracya .....	15	22	322	52

i tak dalej 19<sup>go</sup> stycznia i 19<sup>go</sup> lipca każdego roku zawsze po 322 zł. Ren. 52 kor. Razem ogółem aż do 19<sup>go</sup> stycznia 1891 roku włącznie, ostatnia zaś rata, na 19<sup>go</sup> lipca 1891 r przypadająca przy ostatecznym obrachowaniu oznaczoną będzie.

K buchhalteryi Galic. Stanów. Towarzystwa kredytowego.

W Lwowie dnia 26<sup>go</sup> września 1850.

Za zgodność

Lwów

Przychodu dziennik N. 1. Artykuł 647

# K W I T.

Na *dwiescie szesnidziesiat dzieswiec stotych remlank 2 <sup>2</sup>/<sub>4</sub> kr MK*  
mianowicie:

- a) tytułem półrocznej prowizyi za czas od 1go *Lipia* do ostatniego *Grudnia* 1850 r.  
od summy *12.300 xtr* . . . . . *246 xtr kr*
- b) na umorzenie kapitału . . . . . *— " —*
- c) jako dodatek na administracyję za tenże sam czas . . . . . *15 " 22 <sup>2</sup>/<sub>4</sub>*
- d) za wygotowanie listów zastawnych . . . . . *7 " 40*
- e) . . . . . *— " —*

Razem . . . *269 xtr 2 <sup>2</sup>/<sub>4</sub> kr.*

które Kassa Galicyjskiego Stanowego Instytutu kredytowego od *W<sup>z</sup> Michała Tukanowicza*  
*x dóbr Luka wielka w Tarnopolickim* odebrała.

We Lwowie dnia 26. *Lutopada* 1850r.

*[Signature]*  
Likwidator.

To jest: *269 xtr 2 <sup>2</sup>/<sub>4</sub> kr MK*

*[Signature]*  
Kasyjer.

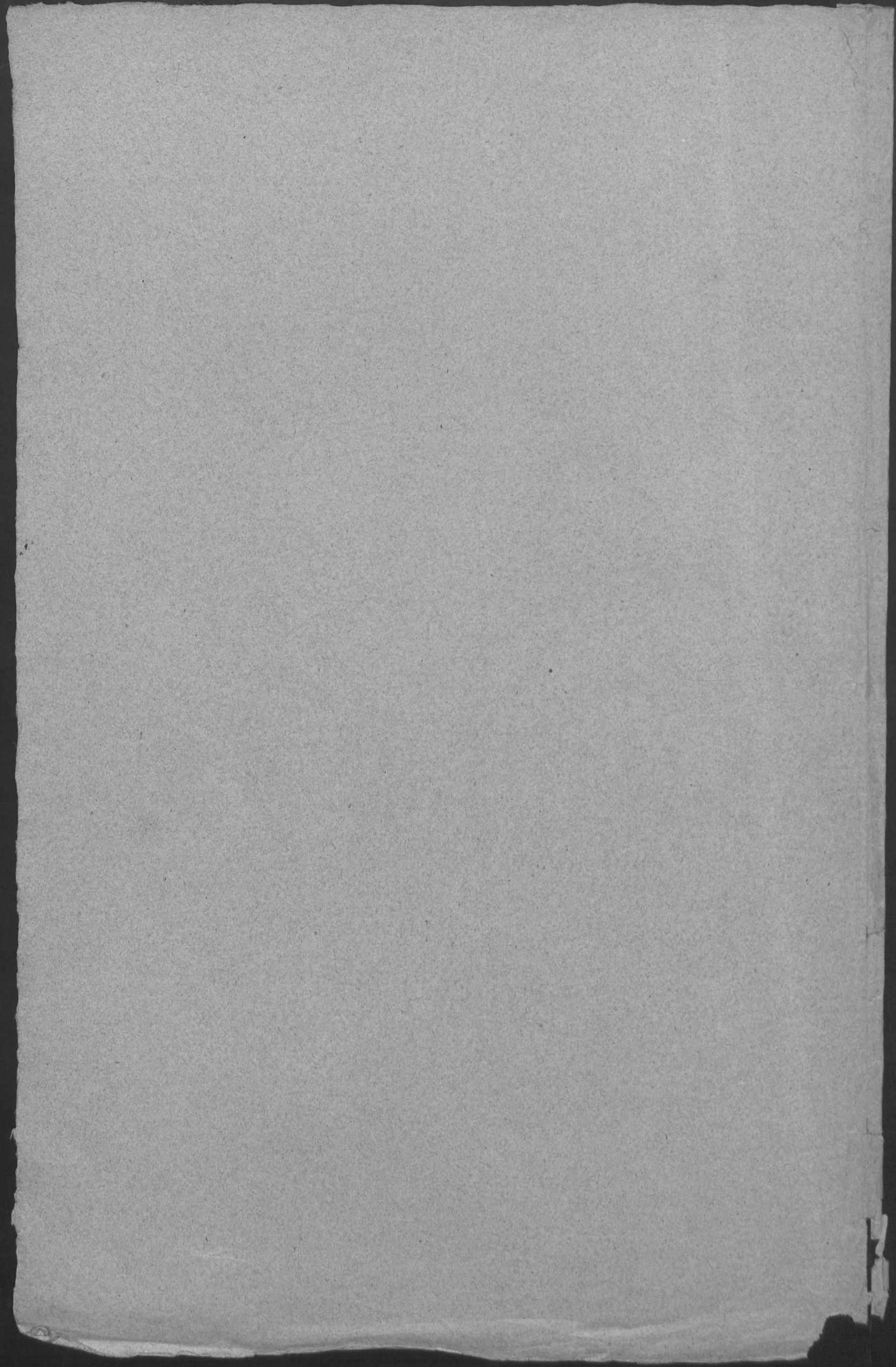
Kwid

Moca, której podpisany Michał Justanowski jako pełnomocnego  
~~dnia 17 Lipca 1850~~ ~~uzgodzenia~~, uległymowawany pełnomocnictwem  
 Włodzimierza, Wacława i Wiktora; Wacława Hr. Barworowskich,  
 zeznaje, iż w skutek porwołonej przez Dyrektora Galicyjskiego  
 Stanowego Towarzystwa Kredytowego Uchwata, dnia 6. Czerwca  
 1850 do L. 666 wydana, przyjęta w liściach zastawnych, Dwa-  
 nście tysięcy trzyseta sto czterech pięćdziesiąt na hipotekę dóbr  
 Łuka wielka w obwodzie Tarnopolskim teraźnich, latowe  
 liście zastawne w dopiero rzezonanej ilości na Okaziciela opie-  
 wające z datą, 1. Lipca 1850 wystawione, to jest:

1 szluka Sergi II	Hr. ser. 278	H. porz. 1579	}
7 szluk Sergi III	" " 7724	" "	
włączenie do	" " 7730	" "	
3 szluk Sergi V	" " 7140	" "	
włączenie do	" " 7142	" " 1589	

razem 11. szluk liściow zastawnych, wartości imiennej 12300 złk.  
 stosownie do zawiadomienia z dnia 26. Września 1850 do H.  
 1352 wydanego, z kasy tegoż Towarzystwa Kredytowego, wraz  
 z kuponami należącymi na dniu dzisiejszym do rak ~~naszych~~  
 moich podniosłem, i z tych odebranych niniejszym w imieniu  
 mocodawców kwiluję, podpisując ten kwid własnoręcznie  
 w obliczu Komisji i uproszonych świadków.

Dziato się we Lwowie dnia 20 listopada 1850.



Skanowanie i opracowanie graficzne na CD-ROM :



ul. Krzemowa 1

62-002 Suchy Las

[www.digital-center.pl](http://www.digital-center.pl)

[biuro@digital-center.pl](mailto:biuro@digital-center.pl)

tel./fax (0-61) 665 82 72

tel./fax (0-61) 665 82 82

**Wszelkie prawa producenta i właściciela zastrzeżone.**

**Kopiowanie, wypożyczenie, oraz publiczne odtwarzanie w całości lub we fragmentach zabronione.**

**All rights reserved. Unauthorized copying, reproduction, lending, public performance and broadcasting of the whole or fragments prohibited.**