

Оссолінські колекції.

CD – диск виконано в рамках угоди укладеної з квітня 2005 р. між Львівською науковою бібліотекою НАН України у Львові і Національним Закладом ім. Оссолінських у Вроцлаві.

1166.I. Geografia w
ogólności i w
szczególności o całym
świecie a osobliwie o
Polszcze...S.123

N^o 1166

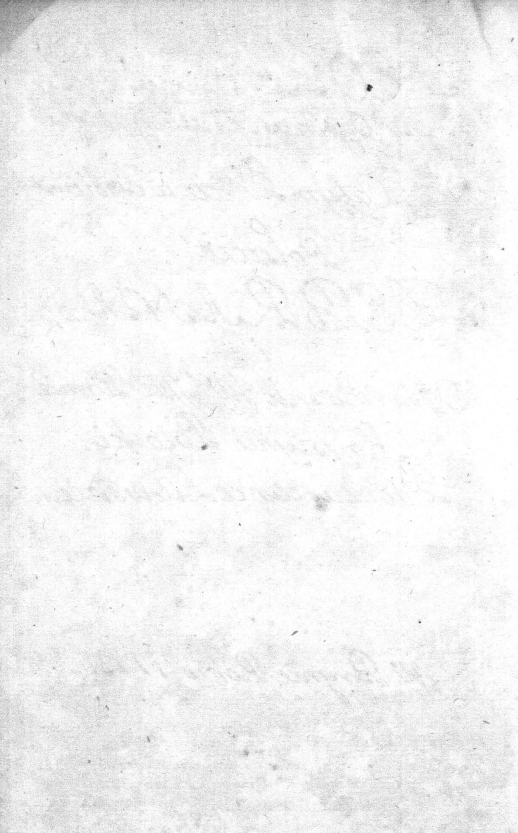
Lapis. 1838.

Woo. mal

To A

138

N^o Inscr. 1166.



GEOGRAFIJA

w Ogolności, i w szczególności

Całym Świecie, a osobliwie

Polszcze

1. tom. 1166

ZEBRAMA

i

Ofiarowana W. J. M. Pannie

Krystynie Potocki

Podczaszance Litewskiej.

W Bzynie Roku 1773.

2002 R. A. M. M.

in Spectator & Magazine

of the London & Westminster

Printers

L. E. R. A. M. M.

of the London & Westminster

Printers

of the London & Westminster

Printers

of the London & Westminster

Printers

of the London & Westminster

Printers

of the London & Westminster

Printers

##

J.

GEOGRAFIA

Uniwersalna.

CZĘŚĆ I. I.

O Globie, i jego częściach.

Pyt. Co jest Geografia?

Odp. Jest Ziemi całej ile nam jest wiadoma opisanie.

P. Co jest Kosmografia?

Odp. Jest całego świata tak elementarnego, iako i powietrznego opisanie.

P. Co jest Chorografia?

Odp. Jest kraje iakięgo partykularnego opisanie. Np. Polski, Włoch.

Pyt. Co jest Topografia?

Odp. Jest miejsca iakięgo partykularnego opisanie: iakoto roli iakięgo, miasta, rzeka, wioski.

5. Pyt. Co jest Hydrografia?

Odp. Jest okryślenie wód.

P. Co jest Globus?

O. Jest kula twarda ze wszędy ogólnie okrągła pod jedną powierzchnością zamknięta, w środku maigca Centrum czyli punkt, od którego wszędy i wszystkie do powierzchni pociggnione są równe.

Pyt. Co to jest Axis Mundi, czyli Oś świata?

O. Jest linia prosta przez centrum Ziemi przeprowadzona, która jest całego świata Diameter, około której cały świat obraca się.

1.166



Pyt

3

2. Pyt. Co to są Poli?

Odp. Konce Osi; Poli świata nazywają się; inaczey Vertices, i Cardines zowią Sidzi około nich cała Machina świata obraca się; Jeden z nich nazywają Arcticus Polus, to jest Północny. Drugi Antarcticus Polus, to jest Południowy.

Pyt. Ile się na globie liczy osobliwych Cyrk i Kutów?

Odp. Dziesięć: Sześć większych, które na dwie części równe Glob przecinają: Są zaś te: Aequinoctialis czyli Aequator, Zodiacus, Horizon, Meridianus, i dwa Coluri. Cztery zaś mniejsze, które na dwie części Glob dzielą nierówne. a te są, Tropici dwa, i Polares dwa także.

Pyt. Co wiedziesz potrzeba o większych Cyr i Kutach?

Odp. To, iż się dzielą na Fixos, i Mobiles.

Fixi, czyli Niewzruszone nazywają się, które zawsze iedno miejsce na globie mają, i na nim się malują, są zaś Aequator i Zodiacus. Mobiles, które nie zawsze iedno miejsce na globie mają, dlatego nie na powierzchni globu się wyrażają, popolsku Ruchome: i są te dwa: Horizon, i Meridianus.

Pyt. Co jest Horizon?

Odp. Jest Cyrkut większy odmieniający się, który widomo część świata od niewidomej dzieli. To jest niższe Hemisphaerium od wyższego.

Pyt. Wieloraki jest Horizon?

Odp. Dworaki, ieden Rationalis, który się rozumem poymie, a ten aż do gwiazd

niewzruszonych zasięga, i na dwie części^{3.}
rowne całą sferę Ziemi, tak: iż
jedno Hemispherium nad Ziemią zostaje,
a drugie Hemispherium pod Ziemią kry-
je się. Drugi Horizon zawie się Arcti-
culus, Zmieszany, który okiem naszym okry-
stony, popuki awstroka nasz może zasięgnąć,
rozciąga się; a ten jest Mobilis, Duchowny.

Pyt. Ktore się liczą Poli Horizontu.

Odp. Te dwa: jeden Zenith, i jest punkt
wprost nad głowami naszymi zostający.
Drugi Nadir wprost przeciwko niemu,
szego nad głowami Antypodów będący.

Pyt. Co jest Aequator.

Odp. Jest Cyrkuta z pięciu Paralellow najwięk-
szy, który glob na dwie części rowne, Północną
i południową Ziemi, równym przecięciem od
obydwóch Pól odległy. Na który gdy słońce
świeci, dzie sprawy równe dzień na całym
świecie, i noc rowna.

Pyt. Co to są Cyrkuty Paralelli.

15. Odp. Są to Cyrkuty rowno od siebie odległe,
i takie są: Aequator, Tropici, Poles.

Pyt. Co to jest Zodiacus.

Odp. Jest Cyrkuta większy, awrotny, ruchomy,
ale nie odmienny, między Pólami świata, na
ukos położony: z jednej strony Tropicum Can-
cri, a z drugiej Tropicum Capricorni doty-
kający. Dzieli się zaś na dwanaście części,
które się Signa czyli Znaki, zowią, są zaś te:

Barys, Byk, Bliźnięta, Rak, Lew, Panna.
Waga, Niedźwiadek, Strzelec, Koziorożec, Dzban, ryby.
Pierwszy wieść północne, drugi południowe zna-
ki zamyka. Każdy zaś znak ma w sobie 30 gr
minut, te policzone czynią 360 aw czyli 12 z
na które cały się świat Ziemi.

Pyt. Co jest Meridianus.

Odp.

14. Odp. Jest Cyrkut większy odmienny, który przez Polos mundi albo Bieguna swiata przeprowadzony, Swiat na dwie części dzieli, wschodnią i zachodnią.

Pyt. Co są Coluri?

Odp. Są Cyrkuty większe, które przez cztery Zodyak punkta, i przez Bieguna swiata przechodzące, glob na cztery części dzielą. Jeden jest Colurus Equinoctiorum, który pokazuje dnia i noc porównanie, i przez Barana i Wagę przechodzi. Drugi Colurus Solstitiorum, który przez Barana i Kozła przechodzi, pokazuje zaś przebieg dnia i noc.

Pyt. Co są Tropici?

Odp. Są Dwa Cyrkuty mniejsze równo od Equatora odległe, i Eklyptyki, to jest dnia i stonca dotykające się z obu stron. Północny zowie się Tropicus Canceri, Południowy Tropicus Capricorni.

20. Pyt. Co to są Circuli Polares?

Odp. Circuli Polares, albo Cyrkuty Bieguna swiata przyległe, są to Dwa najmniejsze Cyrkuty, równo od Bieguna swiata odległe.

Pyt. Co to jest Zona?

Odp. Zona znaczy przeciąg ziemi nagrobie między dwoma Cyrkultami mniejszymi, albo między Cyrkultem mniejszym, i Biegunem Swiata zawarty.

Pyt. Wiele jest Zon?

Odp. Liczy się się pięć: Jedna Torrída Gorgias, tak się zowie z nieustannie podległa upatom stonca. Jest zaś przez

uigg

przeciąg miejsca między dwoma Tropicami 5.
mi zamknięty. Dwie Frigida, temne, i z są
między biegunami światła, i między Cyrcutami
mi Polarnemi. Dwie Temperata, Umiarko-
wane, i z w nich ani zbyt zimno, ani zbyt cie-
pło. A te są między Cyrcutami Polarnemi i
między Tropicami.

Pyt. Jak się nazywają ludzie względem tych
zon?
Odp. Jedni się zowią Pericci, którzy w ujęciu
Zoni z nami mieszkać. Drugi Anticci
którzy naprzeciwko nas mieszkać. Trze-
ci Antipodes, którzy pod nogami niciało
naszemi zostają.

Pyt. Co są Paralelli?

Odp. Są cyrcuty równo od siebie odległe,
od zachodu na wschód po równiku.

25. Pyt. Co to jest Długość a co Szerokość?

Odp. Długość krajów jest przeciąg Aquatora
dwoma Meridianami zamknięta. Sze-
rokość zaś, jest miejsca albo krajów iakie-
go od Aquatora odległość. Długość się po-
kazuje przez Meridianos, a Szerokość przez
parallellos. Meridianow liczy się od
wschodu do zachodu 360. Parallelłow od
Aquatora do Polow obydwóch dziewięć
się liczy.

CZĘŚĆ 2ga.

O świecie w powszechności, o ziemi, i wodach.

ROZDZIAŁ pierwszy

O Terminach Geograficznych, i częściach
Świata.

Pyt. Wielorakie są Karty Geograficzne?

Odp.

3

6. Odp. Trojakie: Uniwersalne, Generalne, i Partykularne.

Pyt. Co nam wyrażają Karty Uniwersalne?

Odp. Karty Uniwersalne, które się inaczej Planisphericum nazywają, reprezentują nam skrog, czyli Glob ziemski spłaszczony, na dwie równe części rozdzielony, Haemisphaeria nazywane.

Pyt. Które Karty Generalnemi, a które Partykularnemi nazywamy.

Odp. Karty Generalne, czyli Chorograficzne są te, które nam iedno lub więcej Królestwo reprezentują w Skrugulnocy. Partykularne zaś, czyli Topograficzne ięprze rozciągają się wystawiają, do wszystkich części świata, Kray, prowincyę, lub powiat iaki.

Pyt. Co się przez Świat ma rozumieć?

Odp. Okrąg Ziemski i wszystkie rzeczy, które w skrahmo onęć Poska na nim z niego wyprowadzita.

30. Pyt. Z czego się Okrąg Ziemski, potacimie Globus Terrarum składa?

Odp. Składa się z Ziemi, i z wód: Wody zaś nie co innego są, tylko morza, jeziora, rzeki, i Zdroie.

Pyt. Co to ięst Morze?

Odp. Morzem, czyli Oceanem nazywamy, całą tę obszerną rozległość stoney wody, która oblewa całą ziemię.

Pyt. Na wiele osobliwie rzeczy, w zględy... mieć potrzeba w Przykach.

Odp. Na trzy, na Zdroie ich, Wzrost, a podział i na zyczenie się iedney z drugą.

Pyt.
3

Pyt. Co przez te wspomniane rozumieć bierz.
Ca terminy?

Odp. Zdroj znaczymyście z którego bierze
początek rzeka iaka. Uysie znaczy miejsce
którym wpada w morze. Łczenie się znaczy
miejsce, na którym się dwie rzeki razem z
sobą łączą.

Pyt. Co jest Przesmyk Morski, albo Fretum?

Odp. Przesmyk jest wązkie Morze dwoma lądami
leko od siebie będącymi ziemiami oddzielonemi z
dwoma morzami komunikacyjną drogą.

35. Pyt. Co jest Morska Odnoga albo Strut?

Odp. Przez morską odnogę ma się rozumieć kłm
morski pomiędzy ziemie wpyływaicy; którymi
żeli jest nieco szerszy, nazywają się kanałami.

Pyt. Co to jest Zatok Morski, potacinie Astuar-
ium?

Odp. Zatokiem nazywamy odnoga morską wpi-
słą w ląd swóicy, ni jeżeli jest dalecy, w której
znajdują się okręty od gwałtownych są
bezpieczne schronów.

Pyt. Jaka się pospolicie dzieli Ziemia?

Odp. Ziemia się na dwie części, na Ziemie Tej
i wyspy.

Pyt. Co jest Ziemia Teja, potacinie Continens?

Odp. Continens zowie się znacznie obszerna
ziemia, wiele krajów i państw zawierająca
sobie, iako na przykład jest Europa.

Pyt. Co jest Wyspa, potacinie Insula?

Odp. Tej częśćki ziemi zewsząd wodą oblaną.

40. Pyt. Co jest Łut Wyspa, potacinie Peninsula?

Odp. Łut Wyspa jest ziemia zewsząd oblaną
wodą, prócz jednego kawałka ziemi, który ma się
z inną częścią ziemi, iako na przykład Włochy.

Pyt. Co jest Miedzymorze?

Odp.

8. Odp. Między morze, potaciniis Isthmus, jest szczypta, i kuzka między dwoma morzemi Ziemia, dwie ziemie Tegie, albo Put Wysep z ziemią Tegą łącząca.

Pyt. Co jest Góra Nadmorska?

Odp. Góra Nadmorska, potaciniis Promontorium, znaczy górę, której część się kaie w morze wypuszczona.

Pyt. Co jest Port Morski?

Odp. Port Morski, potaciniis Portus, jest to miejsce, na które okręty po morzu przywają, przy brzegu jakiego państwa, łatwo do lądu przystąpić, i na nim stać mogą: a te są albo naturalne; albo ludzkim dowcipem wyrobione, i murowem obwiedzione.

Pyt. Jak się powtórnie Ziemia dzieli?

Odp. Na trzy części dzieli się: Na Stary świat, Nowy świat, i Świat niewiadomy.

45. Pyt. Co nazywają Starym światem?

Odp. Europe, Azję, i Afrykę, dlatego iż od dawnych wieków były te części świata ludzkom wiadome.

Pyt. A Nowym światem co nazywają?

Odp. Amerykę; roku dopiero od narodzenia Chrystusowego 1492. przez Krzysztofa Kolumba Genueńczyka wynalezioną.

Pyt. Co się rozumie przez Świat niewiadomy?

Odp. Przez świat niewiadomy rozumieją się kraje w ostatnich świata częściach znajdujące się: to jest kraje Łotnocne, potaciniis Terra Arcticis; i Południowe, potaciniis, Antarctica. Które jeszcze dotychczas nie zostały odkryte.

Pyt. Wieleż będą potrzebie części generalnych w sobie Świat zamyska?

Odp. Cztery: Europe, Azję, Afrykę, i Amerykę.

ROZ:

3

ROZDZIAŁ 2gi.

9.

O Europie.

Pyt. Ktore są granice Europy?

Odp. Europa graniczy napółnoc z morzem Łodowatym: na Wschod z Rusią Azjatycką, z Rzeką Don czyli Tanais, z Morzem pod Azof, z morzem ciałnym pod Kaffą, i z Czarnym Morzem. Na Łotudnie z Prze- smykiem de Gibraltar, z Morzem Szardyjskim. Na zachod zaś z Wielkim Oceanem.

Pyt. Wiele jest Cesarstw w Europie?

Odp. Trzy: Niemieckie, Tureckie, Moskiewskie.

Pyt. Wiele jest Królestw w Europie?

Odp. Jest 10: Portugalskie, Hiszpańskie, Fran- cuzkie, Angielskie, Duńskie, Szwedzkie, Polskie, Pruskie, Neapolitańskie, Sardyńskie. Sześć zaś następujących Królestw nie ma się Królów w Słabiach swoich: Węgierskie, i Czeskie należą do Cesarzowy Niemieckiej. Sycylijskie należą do Króla Neapolitańskiego. Norwegia należą do Króla Duńskiego. Hybernia, i Skocya do Króla Angielskiego.

Pyt. Wiele jest Rzeczypospolitych w Europie?

Odp. Wmij Ctery większe: Wenecka, Genueńska, Hollenderska, i Szwajcarska. Cteryś mniejsze są te: Łukieńska, Saronyńska, Raguzaska pod protekcją Turczyń, i Genueńska sprzymierzona z Szwajcarską.

Pyt. Jak się nazywają Cesarze, i Królowie Europy, i z których są Familii?

Odp. Wiedzieć to można zawsze z Kalendarzyka Piarskiego, Warszawskiego. Tak też można oraz z tydnicznym Kalendarzem Rzeczypospolitej Rząd, i porządek.

Pyt.

10. Pyt. Które są stoleczne miasta Cesarzow, i Królów Europejskich?

Odp. W Cesarstwie Niemieckim stolica jest Wiedeń: w Moskwie, Moskwa, i Petersburg. W Turckim Cesarstwie: Konstantynopol albo Stambuł, albo Carogrod, albo Bizanti-um: i Porjanopol. W Portugalii, Lis-bona, w Hiszpanii, Madryt. W Francyi, Paryż, Wersal. W Anglii, London. W Danii, Kopenhaga. W Szwecyi, Sztokholm. W Polsce: Warszawa, Kraków, Lwów, Wilno, Łoznan &c. W Pruszech, Ber-
lin w Brandeburgii. Królewiec w Prusach.
W Neapolitańskiem Neapol. W Sycylii
zaś Palermo, Messana. W Sardynijskim
Calaris, i Turyń w Piemontcie. W Wę-
grzech Bresburg, i Buda. W Czechach,
Praga. W Norwegii, Christiania. W
Hibernii, Armachan, i Dublin. W Szkoc-
yi, Edenburgh.

Pyt. Wylicz miasta stoleczne Rzeczypospoli-
tych Europejskich?

Odp. W Weneccyi jest Wenecya. W Genu-
en'skiej Rzeczypospolitej, Genewa. W Holen-
derskiej, Amsterdam. W Szwajcarskiej,
Jugur, Zurich. W Lukiejskiej, Luka.
W Sanmarynskiej, miasto Świętego Maryna.
W Raguzan'skiej, Ragusa. w Genewen'skiej,
Genewa. W Maltań'skiej proci tego
Kawaleryi, jest stolica: Waletta. W
Kryształ'kiej, Mariendal, w Frankonii.
55. Pyt. Czyli isonakowym w systemie te pan-
stwa rządzą się sposobem.

Odp
2
2

Odp. Pięć sposobów dzieli się znajdujących się w t. t.
nich sposobów rządu: na Despotyczny, Monar-
chiczny, Arystokratyczny, Demokratyczny
i Zmieszany.

Pyt. Który sposób Rządu nazywa się Despo-
tycznym?

Odp. Rząd Despotyczny jest, gdy wola rząd-
cy najwyższego za prawo, stare, najwię-
ższe władzę nad życiem, i śmiercią podda-
nych swoich: i tak na przykład jest Cesarz
Turecki.

Pyt. A rząd Monarchiczny co jest?

Odp. Kiedy państwo i takie ieden tylko naj-
wyższy sprawuje rządca i tak musi po-
dobnie, ma być ieden ieden wgląd na sprawien-
dliwość, i dobro poddanych swoich; i tak
na przykład, we Francji, Hiszpanii.

Pyt. Objaśnij i inne sposoby rządu.

Odp. Rząd Arystokratyczny jest, kiedy zna-
niejsze państwa osoby nim rządzą: i tak
w Rzeczypospolitej Weneckiej, Genueńskiej.
Demokratyczny zawisł od kilku osób, które
pospolstwo z pomiędzy siebie wybiera: i tak
w Szwajcarskiej Rzeczypospolitej.

Rząd na koniec Zmieszany, składa się ze
swych, albo trzech różnych sposobów rzą-
du, i tak w Holandyi, gdzie jest Arysto-
kratyczny z Demokratycznym: i tak
w Anglii, gdzie Monarchiczny i Arysto-
kratyczny oraz z Demokratycznym jest
zmieszany: toż samo i w naszym Polsce.

Pyt. Tak rozległa jest Europa?

Odp. Europa od Góry Nadmorskiej Północ-
nej

ney
Z

12. ney, czyli od Cap du Nord, aż do brze-
gow Włoskich ma szerokości 530 mil nie-
mieckich. Długa zaś jest od zachodu do
wschodu 900 mil; to jest od Promontorium
Finis-terre w Hiszpanii, aż do Don czyli
Tanais rzeki w Moskwie Boğazey.

60. Pyt Które się liczą osobliwsze morza w
Europie.

Odp. Lubo jedno jest morze, które cały świat
obława, i jedna k różne swoje ma nazwiska
w każdej części świata, dla różnych oko-
liczności, i różnych państw które obława, al-
bo im jest przyległe: Tak w Europie to
są osobliwsze liczą morza. Na Północie
Morze Śródziemne, między Europą, i Afry-
ką; Morze Liguryjskie, przyległe Genewi
en'skiej Rzeczypospolitey; Morze Tos-
kańskie albo Włoskie, przyległe Państwu
Awtońskiemu i Neapolitańskiemu. Morze
Dryadyjskie między Włochami, i Dalmac-
yją, i oraz Morze Weneckie. Morze
Archipelagus, zowie się wreszta liczą dwa
bnych wysp między Europą, i Azją. Mor-
ze Czarne między Europą i Azją, czyli
Pontus Euxinus.

Pyt Które są morza naputnoc Europy.

Odp. Naputnoc jest Morze Północne Septem-
trionale, czyli Morze Lodowate. Morze
Łowate, między Laponią i Archangelijem
winogami. Morze Półdnie między Swe-
cyą. Morze Niemieckie przy Hollan-
dii, i Westfalii. Na zachód zaś Oceanus
Atlanticus, czyli Morze Zachodnie mię-
dy

dyj Europę i Amerykę. Morze Akwi- 13.
tańskie na zachód Francji. Morze Hisz-
paniackie na zachód Hiszpanii, i Portugalii.
Pyt. Ktore rzeki osobliwsze znajdujz się w

Europie?
Odp. Te: W Niemczech, Dunaj, Ren, Elba,
Odra, Wezer. We Francji: Rodan, Garona,
na, Ligeris, Sequana, Matrona. W Anglii
Jamesis. W Hiszpanii: Iberus, Tagus,
Minchius, Duryns, Gwadalquivir, Gwa-
dyana, albo Anas. We Włoszech: Padus,
i Tyber. W Polsce, Wisła, Warta, Bug,
Więprz, Pilica, Wisłok, San, Narwa, Ne-
tecz etc etc.

Pyt. Ktore są Przesmyki Morskie oso-
bliwsze?

Odp. Te najznakomitsze: Przesmyk Dun-
ski w szczyt Bałtyckiego morza, czyli Fre-
tum Sundicum. Ciasne przeysciep pod Ka-
letem, czyli Pas de Calais, między Anglią
i Francją. Ciasne morze pod Gibraltarem,
czyli Fretum Herculeum, albo Gaditanum, mię-
dzy Afryką i Hiszpanią. Ciasne morze pod
Messana między Królestwem Neapoli-
tan'skim, i Sycylią. Przesmyk Dardanelis
i Przesmyk Konstantynopolitański.

Pyt. Wylicz osobliwsze Jeziora?

Odp. Osobliwsze Jeziora są te: w Maskwie,
Ladoga, i Onega. W Szwecji, Meler, We-
ner, Wetter. W Szkocji Larnod. W West-
falii jezioro Dummer. Jezioro Konstan-
cyen'skie na południe Niemiec przy krzyżu-
carskiej Przesmyk paspolitey. W Polsce w
województwie kujawskim Gopło.

Pyt.

14. Pyt. Ktore sę osobliwsze Wyspy w Europie?

65. Odp. Napriod na morzu pólnocnym Anglia
razem ze Szkocją, i Heibernią. Irlandya,
Wyspy Fero. W sępi morza Północno-
go Zeelandya, Fionia. Na morzu Środo-
ziemnym: Sycylia, Sardynia, Korsyka, Ma-
jorka, Minorcka, Turcka. Malta; Kanoya.

Pyt. Ktore sę rzępcze Półwyspy najstawniejsze?

Odp. Julandya albo Chersonesus Combrica
na morzu Niemieckim. Krym, albo Cher-
sonesus Taurica na morzu Czarnym. Mo-
crea, albo Peloponessus na morzu Środoziem-

nym z Grecją złączone.

Pyt. Ktore sę stawniejsze Gory w Europie?

Odp. Te sę: Hecla w Irlandyi ogień wyrzuca-
jąca z siebie. Montes felices, czyli Daara
Field, popolsku gory szczęśliwe między Szwec-
yją i Norwegią. Carpatici Montes, czyli
Tatry między Polską i Węgrami. Pireney-
skie gory między Francją i Hiszpanią. Pi-
pes na brzegach Włoskich, i Apennin przez
nie przechodzący. Wexuvijsz w królestwie
Neapolitańskim: Etna, czyli Gibel, w Sycylii
ogień z siebie wyrzucające.

Pyt. Wylicz osobliwsze Gory Nadmorskie?

Odp. Te sę najstawniejsze: Cap Finisterre
w Hiszpanii. Świętego Wincentego w Portu-
galii. Cap du Nord, w Norwegii.

R O Z D Z I E III

O Azyi.

Pyt. Co się rozumie przez Azję?

Odp. Azja jest częścią Świata na Wschodzie wy-
den nad półkolumną, tą częścią się z Europą sty-
kają i Tatarami Moskiewskimi, z Afryką
Północną Suez, a z innych wszystkich stron
oblana

oblana wodą.

15.

Pyt. Takie ma granice Azya?

Odp. Na północ graniczy z Morzem Łodowatym. Na wschód z Morzem Spokojnym. Na południe z morzem Indyjskim. Na Zachód z Morzem Czerwonym, z między-morzem pod Suez, z Don czyl. Tanais rzeką i z Moskwa Europejską.

Pyt. Tak rozległa jest Azya?

Odp. Azya według świeżych obserwacji od Południa na Północ ma mil 1400: to jest od Puturyspu Malaki, aż do Nowey Zemli. A od Zachodu do Wschodu ma 2400 mil: to jest od Brzegow zachodney Anatolii, albo Azji mnieyszey, aż do Japonii wschodney: prócz wysp, które są na piętnastu trzydziestu gradusow.

Pyt. Tak się dzieli Azya?

Odp. Dzieli się na osm części: Na Turcyę Azyatycką, Syberyę, Wielką Tartaryę, Arabię, Persyę, Indyę, Chiny i Wyspy.

Pyt. Na wiele Prowincyi dzieli się Turcyę Azyatycką i które są w nich miasta osobliwsze?

Odp. Turcyę Azyatycką zamyska sobie te dziesięć prowincyi. Anatolii, w której te są miasta: Kutay przy Źdroju Zagaj rzeki w Czarne Morze wpadającej, Smirna nad Archipelagiem na Morskiej odmordzie. Kazamanig, w której jest miasto Satalia na rzece Araks smięria na przeciwko Cypru. Armenia w której jest Trapezunt portowa miasto



16. sto, i Amaxya. Aladulig, w której jest
Malatia miasto. Armenig Turecką, w której
jest miasto stateczne Erzerum. Georgia
w której są miasta Tyflis, i Brywan. Dy-
arbekir: w którym są miasta Dyarbek
i Mozul nad Tygrem: przedtym ta pro-
wincya zwata się Asyrya. Frak, przed-
tym Chaldea, albo Babilonia nazwana,
w której są miasta Bagdad nad Tygrem
i Bassora przy wyspie Eufratesa. Sy-
rya w której są miasta: Alex, Antyochia,
Alexandrya. Fenicya, w której są
miasta: Damaszek, Tripolis, Sidon, Tyr.

Palestyna, czyli Ziemia Święta: Na dwa
nastie pokolenia przedtym podzieloną
a dwa królestwa Judeckie i Israelskie
zawierająca: w której proci mieszka-
ney liczby miasteczek: Jerzolima
była stolicą królestwa Judeckiego, a
Samarya Israelskiego: tamże jest Na-
zaret, Bethleem, i Tafa port morski
i Beitulia stawa w zwycięstwie Judy.

Pyt Ktore są miasta w Syberyi?

Odp. W zachodniej Syberyi jest miasto
stateczne Tobolsko nad rzeką Obis w
prowincyi Konduryi. Na zachod są
Wagulstowie. Na pautnoc Samoiedy i
Orje dzicy: nad rzeką Tanysca znaj-
dują się Tungusy, i Durozty. W Sy-
beryi wschodniej od rzeki Leny aż
do morza miemają nie osobliwego,
tylko Kamschatka Putyn op bar dno ludy.

Pyt
2
3

Pyt. Co o Tatarzy Wielkiej wiedzienas: 17.

Odp. Tatarzya Wielka rozciąga się od mo-
rza pod Syof, aż do morza Japońskiego
na dwa tysiące mil. Obszar w rzy: lud
dziki, baturchwalcy: Panowie ich Hanami
się zowią. Północna Tatarzya ma te Provin-
cje do Carycy Moskiewskiej należące: Kro-
leństwo Astrakan, Kazan, Dubgar, i Czer-
kassy; w tychże królestwach są Katmuy.
Wschodnia i Północniowa Tatarzya należy
do Chinczyka. Prócz tego w Tatarzyi Pół-
nocnej jest jeszcze tak obszerny, iż Kaspij-
skim morzem się zowie, na osiemset mil wokół,
i ma komunikacyę z denogę Persky.

Pyt. Opisz Arabię.

Odp. Arabia jest wielki Półwysep w Zonie
górcey położony. Dzielą się ją na Arabię Pro-
crystą, Dustą, i Siczestliwą. W Opoczystey jest
miasto Tor portowe, w gubernium Szeryfat
jest Medyna miasto, w którym Machometa
jest mczet, i grob: i Mekka miasto, w którym
się rodził machomet. W Dustey jest miasto
Annach nad Eufratesem. W Siczestliwej są
królestwa, Aden i Moka, z miastami tegoż
imienia: i Jemen państwo, cała do Turczyna
należy.

80. Pyt. O Persyi co jest wiadomości godnego?

Odp. To, iż jest bogata osobliwie w wiedwab, bawet-
ny, i perły. Prząd Despotyczny, religia Mar-
Chometaniska, i baturchwalcka. Lud dowsi-
pnny; dzieli się ją na dwanaście prowincyj,
najstawniejsza z nich Frac-Agemi, w której
jest stolica państwa Spahan, bardzo wiel-
kie miasto, wspaniałe i bogate.

Pyt.
3

18. Pyt Co się rozumie przez Indya?

Odp. Indya, albo Indostan, albo pan'stwo wielebny Kiegi Mogola najbogatszy kraj w Azji w złoto, srebro, i drogocne kamienie. Zostaje pod rządem Despotycznego Pana, który na każdy dzień ma milion intraty. Indya nie są Dowcipni i ludzie, ale częścią MACHOMETANJE, BAHWAHWALEY, i CHRZEŚCIANIE. Dzieli się zaś Indya na trzy części. Na Indyę DOSTAN, na południowy zachód na zachód Gangesa rzeki; i na południowy wschód na wschód Gangesa rzeki. Indostan sam dzieli się na dziewiętnaście Guberniów, w jednym z tych nazwanym Delly jest miasto stoleczne tegoż imienia bardzo wielkie, i bogate.

Pyt Co się rozumie w Puturysepie zachodnim?

Odp. Puturysep zachodni rozumie się 4 Królestwa, Wizapur, Golkonda, Bisnagar, Bengala; z brzegami Coromandel, i Malabar, z miastami tegoż imienia. Prócz tego w Królestwie Wizapurskim jest Goa miasto urobione i handlowe należące do Portugalczyków, iako i Chaul, Diu, Daman. Bombay w Anglików zostaje posesyją. Na brzegach Coromandelu Pellicata do Hollandrów; Pondyckery do Francji należy.

Pyt Co w sobie rozumie Puturysep wschodni Indyi?

Odp. Puturysep wschodni Indyi ma w sobie siedm Królestw. Awa, Regu, i Arrakan na południe; Siam, Kambodia, Cochinchina, i Tunkun na wschód. Malaka puturysep i miasto do Hollandrów należy.

Pyt Co się rozumie przez Chinę?

Odp:

Odp Chiny jest państwo w Azji najpiękniejsza,
szc. najobfitsze, najmocniejsze. Ma miast
stawnych i wielkich 150: mniej stawnych 1300
procz miasteczek i wsi zamieszkałych w sobie
kilkanaście milionów ludzi. Jego jest Despo-
tyczny, nauka tam Szlachectwo dare, lud bardzo
obrotny, batowachwały, Machometanie, i ka-
tolicy znajdują się. Dzieli się zaś Chiny, na
ziemię Tegu, na Wyspy, i Dytwysep Corea.
Tę ziemię dzieli się na 16 prowincyj. Lecz
między miastami Chińskimi też są osobliwie:
Pekin stoleczne na pułnoc Cesarstwa, i Kan-
Kin nad rzekę tegoż imienia największe
w całym świecie miasto, w którym się mie-
si na dwa miliony ludzi. To państwo od
Tatarów dzieli się stawnymi murami.

Pyt Które są znaczniejsze morza w Azji?

Odp: Te są: Morze Czerwone na zachodniej
między Arabią i Afryką: Morze Arabskie
przy Arabii. Morze Perskie przy Persji.
Morze Indyjskie na południe Azji. Archi-
polagus Maldivarum przeciwko Indji.

Morze wielkie wschodnie na wschod. Azji.

Morze maieysze wschodnie między Coraz i
Japanią. Morze Anadyryjskie, albo Ti-
choba za Kamchadką ku pułnocy, i Mo-
rze Lodowate.

Pyt Które są Przełmyki stawniejsze w Azji?

86. Odp Przełmyk Malakka między Ma-
lakka, i Sumatra wyspą. Przełmyk
Sunggar między Japanią i Tataryą Chiń-
ską.

Pyt
3

20. Pyt Ktore sę rzeki i gory stawiajęc

W Azji.
Odp W Turcji Azjatyckiej, Jordan, Eufrates, Tygrys. W Syberyi, Obis, Janissca, Lena. W Tataryi zachodniej Wolga, w wschodniej, Amur. W Indyi, Indus, Ganges, Menanki. W Chinach Choang, i Kien.

Gory zas te sę osobliwsze: W Anato-
lii Ida, w Armenii Ararat, przy gra-
nicy Syryi Taurus, w Fenicyi Libanus,
w Judei, Chorc, Tabor, Sinai, i Cau-
casus.

Pyt Ktore sę Wyspy w Azji stawiajęc?

Odp W Turcji Azjatyckiej: Cypr, i Rodos na morzu Środkowym. W Chinach Formosa bardzo bogata. Wysp Malajskich 100 roinych panow mających. Wyspa Cejlon. Wyspy Sundyckie: Sumatra, Gawa, Borneo na-
leżą do Hollendrow; także Malakkijskie wyspy bogate w korzenie: iakoto Macassy, Sura, Gilolo, Amboam, Banda. Wyspy Filipińskie, albo Latromon, i Archipelagus Świętego Łazarza należą do Hiszpanow.

Pyt Opisz krótko Wyspy Japońskie.

Odp Z trzech wysp Japońskich, Ni-
poni, Kiusiu, Sikokai składa się Cesar-
stwo despotyczne bogate, katolickie.
Byli tam i katolicy, ale sę wypro-
szoni. W Niponi Wyspie największe-
szej, jest miasto Stołeczne Edo, a Me-
ako na południe, rezydencya Dajre,
miejscowisko najwzyszego Kaptana.

Dot-

Rozdział. IV.

O Afryce.

Pyt Jak obszerna jest Afryka?

Odp Długość Afryki cały prawie wko-
nie gorącej potężny. Od południa na pół-
noc, to jest od Cap Bona Gory Nadmorskiej
będącej na ostatnich królestwach Tunitan-
skiego brzegach, aż do Cap Bona Sperancja w
Kafrycy, zawiera 1400 mil. A od Cap Verd
na zachód, aż do Cap Guardafui na wschód
będącego ma długości 1200 mil. Najwyższą
punktą w Afryce, iż tylko jedynym miej-
scem pod Suez Egipskiej i Azji, aże-
kolwiek jest oblana wodą.

Pyt Co ciekawego było morzem Afryce?

90. Odp Nil rzeka w Egypcie, i Niger w mu-
ryjskiej ziemi. Gory także Atlas Barba-
ryjskiej dzielące od Biledulgerid. Sierra Leone
Gwiney dzielące od Nigrycy, i gora Tipi-
zica, mons Lena ku Abisynii.

Pyt Jak się dzieli Afryka?

Odp Dzieli się na 16 prowincyi, z których
10 jest na północ Ekwatora, to jest: Egyp-
t, Barbaria, Biledulgerid, Saara, albo
Desertum Barbaria. Nigrycyja, Arabia,
Abisynia, brzegi Abex, Ajan, i Gwineja
wyższa i niższa. Na południu s: Congo,
Gwineja Nizsza, Kafrycyja, Monomatapa,
Moncemugi, i Langhebar.

Pyt Co wiadzieć należy o Egypcie?

Odp

22. Odp Egipt jest najżywniejszym krajem
Afrycy w rękach Tureckich, to zaś żywność
sprawuje Nil rzeka, która co rok wypływa
z brzegów, i ziemie żyzną czyni. Lud Egipt-
ski dowscipny, ale leniwy. Machometanie
i Chryścianie najdomię się. Dzieli się zaś
Egipt na Wyręsty, Środkie, i Nizkie. W Wyrę-
stym jest miasto stateczne Saïd czyli Siad.
W Środkim Kairo: w Nizkim, Alexandrya,
Rozetta, Damietta.

Pyt Co się rozumie przez Barbarzyń.
Odp Przez Barbarzyń rozumie się taką część
Afryki od Egiptu aż do Przefmyku de Si-
bractar nad morzem Środkowym rozciąga-
jąca się. Ta Barbarzyń najlepszą jest i naj-
ludniejszą Afryki częścią: obfituje w zboże
owoc, konie bardzo pracowite. Obywatele
w religii machometaniskiej, są jednak Żydzi
i Chryścianie między niemi. Ma w sobie
Barbarzyń 6 Królestw, Barbańskie, Try-
politanskie, Tunitańskie, Algierskie, Fez-
skie, i Marokańskie, które wszystkie
też są pod protekcją Cezara Tureckie-
go. Fezonskie należy do Króla Marokań-
skiego.

Pyt Co o Biledulgerdy wiedzieć należy.
Odp To, iż dzieli się od Barbarzyń gorami,
ale jest piękniejszą, nieurodzajną, ma w sobie
kilkę Królestw, iako to: Sus, Darra, Segel-
meffa, Fezzon, i inne, lecz te Królestwa ho-
dzą się, Trypolitanskiemu, Algierskiemu, i
Marokańskiemu Królowi.

95. Pyt Co o Saara, albo Desertum wiedzieć
można.
Odp To państwo niebardzo wiadome, ma
ma ludzi, i dzieli się na Pustowia, które

od
32

od statecznych miast swoje nazwiska 23.
mają, iakoto: Zanzaga, Zuenzaga, Zafara,
Lemta, Borno, Goago. Ta prowincya Sa-
ara, nazywana inaczey Libia Wewnętrzna.
Pyt Co powiesz o Nigrycji? czyli Libii Wewnętrz-
nej?

Odp Ten kraj od czarnych obywatelów tak
nazwany, zawiera w sobie kilka królestw:
iakoto Ganeha, Gambia, Tombut, Agadet,
Tegrey, Gangara: obywatele nieowładni,
poczęści Machometanie, poczęści ani Religii,
ani prawa nieznają.

Pyt Chciałbym wiedzieć więcej o Kubii, i Li-
bysynii.

Odp. Kubia jest częścią pustoczną wyżej, Ma-
ryniskiej ziemi, obywatele jej mają być ludcy,
kraj jednak nam nie jest wiadomy. Libysynia
jest wiadomsza, powszechnie ma zdrowe, kraj ob-
fity, ludzi dosyć, a nawet i Katolików. Cesarz
Libysynów nazywają popolicie Doxyter Jan-
nes, albo Wielki Kaged. Miast w tym kraju
nie ma, tylko wioski, Cesarz sam jest nami-
tami miejską, a całym Karde pole na którym
miejska stolica jest niy państwa całego.

Pyt Opisz więcej brzegi Abex, i Ajan.

Odp Brzegi Abex rozciągają się nad morzem
Czerwonym, dzielą się zaś na wyższe, i niższe.
W wyższych od Etyopii na dependujących są
najznakomitsze miasta: Erkiko, Squaguen.
Niższe zaś obfite są rymkami w sobie kró-
lestwo Daakala należące do Morow Ma-
chometanów.

W brzegach Ajan mieści się królestwo
Adel, Magadozo, i Relipos, w ita Praventii,
prócz pustych krajów, z miastami tegoż imienia.

Pyt

24. Pyt. Co jest cze wiadomości jest godnego o Guineji?

101. Odp. W Guineji arcyładnym kraju, wielkie panują upaty, i jest niedaleko Equatora ziemia bardzo urodzajna, i jest blisko morza. Miękkawicy, czarni, młodzi, dowcipni, zstają pod krolami, między ktorymi najznaczniejszy. Cesarz Guineji w mieście Sierra; i Krol Benin.

Pyt. Krolestwo Congo co w sobie zawiera?

100. Odp. Zawiera w sobie wiele krolestw, które albo poddane, albo towarzyskie, albo potdownicze są Krola Congo. Te są: Loango, Congo, Angola, Bengela, Matamba. Saint Salvador potectne miasto, jest najpiękniejszy w tym państwie, i Guineja nazywa do tego i Angola nalezę. W krolewstwie Makoko mieszka się narody ludźmi żyją.

Pyt. Opisz brzegi Kafirerji.

Odp. Brzegami Kafirerji nazywają ten rodzajłości kraju w Afryce, która z Monomatapa i Congo graniczy; powietrze ma zdrowe, ziemie obfituje w zboże, wino, owoce, bydło. Ludzie czarni, noszą płaskiego, wargi wypukłych i strasznego wrosku. W tejże Kafirerji jest Góra Nadnorska Dobry Nadziei Luiput Bonaesper; nalezęca do Hollendorra, Portugalczykowie także mają w Sofali na wschod Kafirerji znaczną fortecę.

Pyt. Monomatapa czym sławne?

Odp. Ten urodzajny kraj zstaje pod rządem Pana, ktorogo Portugalczykowie Luiput Bonaesper nazywają; i ma wiele złota, ludzie jego są czarni, urodzini, wojenni.

Pyt. Co się rozumie przez Monomatapa?

Odp.
2

Odp. Na pytanie Monomatapy Monomugi 25.
zostaje, kraj jest nie bardzo wiadomy, w któ-
rym narody dzikie mieszka, obfituje w
złoto, srebro, miód, i kofei stoniowe.

Pyt. Informuj mnie o tym co wiesz i mo-
żesz o Zanghebarze.

Odp. Zanghebar potoczony kraj między brze-
gami Jpan, i Monomatapy, wiele ma złota,
ale i złota: mieszkańcy czarni Machome-
tanie. Królestwa w nim są: Melinda, Moni-
bora, Quiloa; tam Portugalscy konie wie-
le korystają.

107. Pyt. Która z Wysp Ispanijskich jest
najstawniejsza.

Odp. Madagascar, Lund, Cerne, albo Diu i
Laurentiu. W której ziemi nad miarę
urodzajna, ma w okręgu mi 800. Miesz-
kańcy czarni, Machometanie, Żydzi, i Chre-
scianie. Obfituje w kadzidło, korzenie
miody. Francuzi stamtąd wiele intrygują.

Pyt. Wyspy Capitis Viridis albo Zielonego
Porzegu do kogo należą?

Odp. Do Portugali, między są iżne,
liczy ich się 20, z których najstawniejsze
jest Saint Jago, gubernatora rezydencya.

Pyt. Wiele jest Wysp Kanaryjskich?

Odp. Wysp Kanaryjskich, które się daw-
nemi czaży Fortunata nazywały 12
liczy się. Pięć zaś z nich jest znaczniej-
szych, ludnych, urodzajnych, i powzięte
zdrowe maigocy ch, należą, te uszły
kć do Króla Ispanijskiego, który
z nich ma wiele cukru i wina. Wiel-

Ka

26. Wielka Kanaryja obfituje także w zbo-
zie, które w niej dwa razy na rok w ho-
tym i maju zbierają. Miasto stołeczne
tegoż imienia. W Teneryffie jest
ziemięskiej od Kanaryi, z najdalsze-
ją góra Picus, tak wysoka, iż
o 40 mil widzieć można. Stołecz-
ne miasto tej wyspy jest Laguna, w któ-
rym Gubernator rezyduje tych wysp.
Pyt Wspomnij jeszcze co o innych wyspach
Afrykańskich.

Odp. Jest jeszcze Lokatorą niedaleko
Guardafui osobnego małego państwa, wyspa
Madera na południe Kanaryjskich; i S.
Tomasza pod Equatorem do Portuga-
li należą. Wyspa S. Heleny, między
Afryką i Ameryką do Angielskiego
należy. Na wschód Madagaskaru,
Bourbon wiodząca, do Francji należy.

R. O. Z. D. I. T. L. V.

O Ameryce.

Pyt. Co jest Ameryka?

Odp. Jest wielki Continens naprzeciwko tego
w którym my mieszkamy będący z wschodu
obłany, który dopiero przed lat 285 odkrył
Krzysztof Columbus Genueński, a po nim
Americus Vesputius Florentyński, od którego
ten cały ten Continens ma nazwisko.

110. Pyt. Na wiele się dzieli części Ameryka?

Odp. Między morze Panama w środku
Amery-

Ameryki podług dzielą się na dwie wiel: 27.
kie części: na Północną, i Południową. W
Północnej te są prowincye: Canada, czyli
wa Francya; Wirginia; Floryda, albo Luis-
siana; Meksyk Nowy, Meksyk Stary, czyli
Nowa Hiszpania, California, i Wyspy.
W Południowej: Ziemia Jęga, czyli Terra Fir-
ma; Peru; Kraj Amazoniński; Brazylia;
Paraguay, czyli Rio de la Plata; Chilli; Ma-
giellanika; i wyspy niektóre.

Pyt. Czyli się znajdują w Ameryce Góry iakie?
Odp. Najstawniejsze Amerykańskie góry
te się liczą: Cordilleras albo Andes w Magiel-
lanice porzynają się, a kończą się przy
miedzymorzu Panama, które najwyższe by-
wa na całej Ziemi: Apalachi na zachód
Wirginii.

Pyt. Które są rzeki najprzynajmniejjsze?

Odp. W Północnej Ameryce Świętego Wawrzca,
czyli Canada albo Santi Laurentii. Misipi
wpadająca w Ocean Meksykański. W Pół-
nocnej części jest stawa Amazonow rzeka;
Paraguay, czyli de la Plata, albo rzeka Srebrna,
w morze Magiellanickie wpadająca.

Pyt. Wylicz uobliwie Przełomy, i odnogi Amerykańskie.

Odp. W Ameryce są dwa stawa Przełomy:
Hudson na północ między Nową Brytanią,
i Nową Danią; Magellan na południemio-
sty Ziemia Ognia, i Magellanicki, i Odnogi
które się liczą: Odnoga Hudson, Odnoga Me-
ksykańska

28. Mexykańska, albo Campeche: druga odnoga
Mexykańska Honduras. Odnoga Lawsonij: do-
noga Kartagońska na przeciw Lawsonij.

Pyt Jak obzerna jest Putnoca Ameryka?

Odp Dachnij: tylko od wiadomego nam miery-
sca, to jest od Gory Nadmorskiej Cap de la Be-
bris w ziemi Labrador, aż do drugiej takiej
nadmorskiej Gory, Cap de Carriental, w sta-
liście prowincyi Nowej Hiszpanii na zachod,
długa jest na mil 1500: szerokość niejedna:
kawa.

Pyt Co w sobie zawiera Canada, czyli Nowa
Francya?

Odp W Kanadzie proci nadmorskich Angiel-
skich posiadłszy, Francuzi mają znaczne stady,
osobliwie Quebec, Montreal, i Tadoussac.

Pyt Co się rozumie przez Wirginij?

105. Odp Przez Wirginij rozumieją się prowincye
nad morzem położone do Anglików należące:
Karolina z Charlstown miastem. Maryland.
Pensylwania z Philadelphiją. New-York.

W Akadji Anapolis. W Wirginii James-
town, cum Universitate. Duffton w No-
wey Anglii. Cap Breton, w Nowej Szkot-
ty.

Pyt Opis Luizanij i Nowy Meksyk.

Odp W Luizanii czyli Florydzie, nad Mis-
isipi mają Francuzi Nowy Aurelian,
Fort Louis nad Zatokiem Mobilj rzeki.
W Hiszpanii, miasta S. Maciera, S. August-
yna. W Meksyku Nowym jest miasto
stoleczne Santa Fe: gród z całą prowinc-
yją, i Putnyspą Kaliforniją kraj Hiszpański.

Pyt
M

Pyt. Co jest godnego wiadomości o Nowey Hiszpanii? 29.
panii, czyli Hiszpanii Staroy.

Odp. Nowa Hiszpania naypiękniejsza jest w ca-
ley Ameryce Nowy, urodzayny, zdrowy, gorgy, bogi i
ty w złoto i Srebro. Dzieli się na trzy Indyje: Guadalajara, Mexico, i Quatemala. Mexico
Kapitałne naywiększe jest i naypiękniejsze
w całej Ameryce miasto, wposród iexiora tego
imięna potozone: Stolica Arzy Priskupa, Wicekró-
la, Akademii, i Święty Antwixycji.

Pyt. Opisz putnooney Amerycki Wyspy.

Odp. Na Morzu Putnocnym są Azores czyli
Jastrzębie Wyspy między Ameryką i Portu-
galia, z Angry miastem, należą do Portuga-
lii. Terra Nova do Anglikow, i Ber-
mudes na Oceanie.

Pyt. Jak się dzielą wyspy Antylskie?

Odp. Dzielą się na Wielkie, i Mniejsze An-
tylskie, i na Lukayskie. Lukayskich
wszystkich Hiszpani są panami. Mij-
dzy Antylskimi Wpółkami jest Kuba,
i S. Dominika, ktorey exosi zachodnia
do Francuzow, a wschodnia do Hisz-
panow należą, z wyspą Porto Rico. Ja-
maiki Anglicy są panami. Mniejsze
Antylskie dzielią się na Wyspy: Nadwia-
trem, i Podwiatrem, czyli Barbento,
Sottavento. Z wysp Podwiatrem S. Mat-
gorzaty do Hiszpanow należą. Z wysp
Nadwiatrem, Martynika, Guadalupa,
Dotyrake, do Francuzow należą.

Pyt. Jakicy obywateli jest Podnowa Ameryka?

Odp. Brazylia obywatelska i pisemna prowincya 31.
w Portugalczycow rękach. Pierwszy Syn Króla
Portugalskiego, dyktorem Brazylji i tutejsis.
Dzieli się to tutejsze na 14 prowincyi, to jest
od południa na północ: S. Vincentego,
Janeiro, Spiritu Santo, Porto Seguro, Alhos,
Omnium Sanctorum, Serequippe, Pernambuco,
Tamaraca, Paraiiba, Rio-Grande, Sara,
Maragnan, i Para. Saint Salvador mia-
sto nad zatokiem Wszystkich Świętych
Stolica Brazylji, i Arcy-Biskupa, jest
obronne miasto. Także Zamek S. An-
toniego z drugiey strony potężny, w
którym Wice-Król mieszka. Inste Gu-
bernia maig kapitabne tegoż imienia.
Miasto Boczecia Pauny Maryi, i S. Sebasty-
ana, są dwa porty w Gubernium Janeiro.

Pyt Powiedz co jeszcze o Paraguay.
Odp Paraguay dzieli się na 7. prowincyi.
Na zachód Chaco i Tukuman, Na północ
Paraguay. Na południe Rio de la Plata.
Na wschód Guajara, Parana, Uruguay.
Te wszystkie prowincye do Króla Hiszpan-
skiego należą, kraj żyzny, i bogaty, naj-
przydatniejszyże miasto jest Buenos-ayres,
rezydencya Gubernatora Króla Hiszpanskiego,
od Wice-Króla Peru dependującego. Guber-
nium Del-Rey rozciąga się nad morzem
należny do Brazylji.

Pyt Informuj mnie o prowincyi Chilli.
Odp Chilli prowincya nad morzem potężna,
zstate krajem maig, dzieli się na trzy Guber-
nia wielkie, to jest: Chilli, czyli Saint Jago, Im-
perial

32. Imperial, Chicuito. Saint Iago stolica Krainy
i rezydencya Wice-Krola Hiszpańskiego.

Pyt Gdzie się znajduje ziemia Magichlan.

Odp Na ostrożnych brzegach Ameryki południowej, w Hiszpańskich rekrach, ale dla zimna opuszczona. Przy trzyce ziemi, jest wyspa Terra Ignis, i Castro, czyli Chiloe, ale w nich nie ma osobliwego.

Pyt Co się ma rozumieć przez ziemię Polares.

Odp. Terra Arctica Putnare, i Antarctica Południowe. W putnocney ziemi Arctycznej jest Spitzberga najbliższa putnocnego świata bieżunow, której nam brzegi tylko są wiać Dome. Groenlandya, i jak Spitzberga nieznaną ma, tylko potowem wielorybów. Nowa Zembla, i Ziemia Jesso między Kamczatką i Japją.

Pyt Co w sobie zawieraia Terra Polaris Antartica?

Odp. Ziemi ostatnie południowe, iakote: Nowy Gwinea, Nowy Brytannia, ziemię Pepus, Karpentaryę, Nowy Zelandya, Dyemenie i wiele innych mniej i więcej wiadomych, które się nie liczą między czterema częściami świata.

GEOGRAFIA

Polszczyce
W Ogolności, i w Szczegolności.

Część I. Tłuma

o Polszczyce w Ogolności.

Pyt. Jakie Polski początki, i którą Przodków Plazozynność?

Odp. Polska nasza Sarmacyi częścią jest, narod nasz z Sarmackich iednym, iako moone dowody przeawko Kronikarom niektórych

przywodzi

przywodzi Sarmicki. Tenże pociętki 33.
nazwiska i rodu Sarmatów od Assarmota wy-
wodzi. Assarmot ten był z rodu Sema, Syn Gak-
tana, a Phalega Synowic, z którego proonym
Babilońskim narodom podziela zapoczątki rodów,
z którego według ciała pochodzi Syn Dakci, i
który naszymi Narodami dostojność dwoi-
ką jedną: pierwszą, że tej krwi Sema Nęgi
Syna, a Prapradziada Gaktana i Phalega bra-
ci pochodzemy, która wybrana była do sta-
nowania krwi Wezlonemu Bogu: Drugą, że
Sarmackie Narody żadney Monarchii poddane
nie były, czego oczywisty stawa świadek Owi-
dus z Rzymu do Dakow, Gotow, czyli
Getow wygnany, w testowa:

Maxima pars hominum nec tepulcherriamur
Roma, nec Hispani milites armatiot.

Z ciebie się Rzymie piekny, zbior ludu i mory
Smieie, doni się lek zachodnich oryzy.

Łyć który Policki, i Polakow nazwiska pociętki?

Odź Smienia Polakow pociętek rożni rożne
umodzy, i jego starożytności czasy nie idne ktady.
Sarmicki od miasta Pola, z kąd lech wymiś mian.
niektórzy od pol rownych, Polakami nas idny:
Kromer Polakow nuby Polachow, to jest po Lechu
ztopurzcych miēc chce. Inni od polania woda
przy przyjeciu wiary: Lengnich od Lazow.
Hartnoch nie od Peleka Patriarchy, a m
od Polacka Krola, który za Swiadczyem
Strabona z Mitydalem wojował, ale od
Dubanon u Polomousza, i Wippona w pom-
nionych nas Polakami nazywa: W sporke
tym Diaciopisanckim myli zastanęmy się
Kawodi, i idnym stowem powiędymy, że "

34. Dajsi' niepodobna wyrokowi zblad sig polakow
mi rowniemy, o la przodkow naszych do Orzgia
a nie do piera rzyk przywyklych.

Pyt Ktory jest Herb Polski, i nadania jego szczegolki?
Odp Polska w Herbieniu rwa Orta Białego w ko-
ronie otowg w bok prawy tarczy skie browang,
w pudyku otwartym, i z rzyk wymiast rony, nozi
i skrzydota rozciagnione w polu czerwonym,
na piewiach tarczy, na ktorey Herb Krolowol-
skiego panujacego wstawy. Poczte herbu
polskiego pochodzi, nie od gniazd orlich od
Lecha przy zataczeniu Gmizna znalczynych,
ani od Hmizda albo Gmizna stolecznego
na ten czas miasta: lecz od Sarmatow przed-
kow polskich sity, ktorey Rzymian wojow-
nikow swiata zwinisy, charygnie im z Or-
tami w zabyczy zabrali; i za wstawy zafy-
czyt orta sobie przybrali, co i Lech twerzany
kny do rzgdu uczynit, a nie dopiero go wniast.
Gdyz iako siwadczy Lipsiust, Rzymski Orzet podob-
ny byl naszym, tylko ze naszym korone przydano,
Kiedy tez mia i Polska jest uozozona.

Pyt Polskiego krolestwa ktorego granice?
Odp Za Boleslawa Chrobrego rozciagnatary
Polska az do Niemna na Wschod, na Zachod
az do Elby, Saly, Gły, i do Krolowstwu Dni-
skiego, i morza Baltyckiego, gdzie stopy nioz
dnie zelazne byly zakopane. Teraz Polska
te ma granice: Od Wschodu Moskwa, i Dniepr
rzeke; od poludnia Wolochy, i wstawy Lidom-
gradzkie, i Wagy; Od Zachodu Salsk i Gły
merang; Od spytany morze Baltyckie i wstawy
tami Moskiewskimi, i Moskwa.

Pyt Jak obliczona Polska?
Odp Od zachodu letniego km wshodowi zimow-
wemu rozciagnatary na mil niemieckich 240

Wstawy
Wstawy

widzieć; Wzrost od gór Karpackich, albo 35.
Karkackich ku moria Bałtyckiego części Lipi-
nicus sinus nazwaney na mił mienickich, 200.

Pyt Jakiej natury jest kraj Polski?

Odp Polska leży w kraiu równym, lubo nieco zimnym
najbardziejze prawie ze wszystkich w Europie krajow
na granta, na których się tyle zboża rodzi, iż nie-
tylko wyobowatełoy wystarcza; ale też pastosi-
me narody swym zbożem żywi; jakoto: Szwecya,
Dania, Anglia, Holandya, mocno uspanego. Drob-
tego optywa w owoce, miody, kruszce rozmaite;
jakoto: brebra, miódki, miodgidy, stowia, ceury, i-
laza, saletry, Marmory różnego koloru. Solimie
bardzo wiele. Pasterwiska ma żywno, 2 kgd koni,
wolon, owiec, i wiewron bez liaboy żywi wiele.

Pyt Czym handluje Polska?

Odp Zbożem, solą, konmi, bydłem, owetną, pszczym,
złazem, salitry, woskiem, miodem, i gorzalkę. Port
także jedon ma w Gdanskku.

Pyt Jakich przygmiotow są Polacy?

Odp Są ludzcy, bojni, przyjemni dla cudzoziemcow,
do nauki, ierykowi w wszelkich sposobni, o wiarę i
wolności godni.

Pyt Jaka Religia znowowisnie w Polsce?

Odp Religia w Polsce jest Katolicka Rzymska.

i to w niej nac cety, wiat jest awbliniego, że ne
Mstra Swiata w Edntu trójtego doprawnie obrzede:
Lacnińskiego, Greckiego, i Armenińskiego, i trójtego
obrzede ku są Paikupi i Duchowienitwu. A lubo
w niej do tpej wiele znajdowato się Latroni, kaci-
winow, i Schizmatyków, niepokrowono im iednie
przeotym. Sekit swoich wolnego doprawowisnie, do
urzedow takze onychie nieprzyjuzdzano. Leć na
Sejmie Roku 1668 zypetną Dysydemtom prawo wolności
do odpruwowania obrzede, i za zgodnych do krowy
onychie uznawo.

Pyt

36. Pyt. Jaki jest generalny podział Królestwa Polskiego?
Odp. Najprzed dzieli się na części 3. Na wielką
Polskę, która siedm województw samy kawał w sobie:
Poznańskie, Kaliszkie, Sieradzkie, Łęczyckie, Brze-
skie Kujawskie, Inowrocławskie, i Rawskie. Sena-
tore. Na małą Polskę, to jest województwa:
Krakowski, Łódzki, i Lubelskie. Potrzebie
Na Litwę, która sie z trzech województw składa:
Wileńskie, Trocki, i Brześciański. Po-
czwarde Na Mazowsze z trzema wojewódz-
twy które zamiera: Mazowieckim, Śląckim
i Podlaskim. Opogte Na Prusy królewskie
zawierające województwa trzy: Chełmiń-
skie, Małoberskie, Pomorskie, i Biskupstwo War-
mińskie. Do szeste Na Łemielu, która nie
województwo, ale staroste najwyższym na Sena-
torem. Siodme Na Gólski, przyległy Ma-
skwie: która województwa te są: Smoleń-
skie, Białostockie, Nowogródzkie, Witebskie,
Mścisławskie, Minskie. Z tych nie które
po większej części podiarzmem Moskiewskim
oczuja się. Osme Na Rusi Czerwonej, do której
należy województwa: Kijowskie, Bełskie,
Poleskie, Włyńskie, Podolskie, Braclawskie,
Czerwieńskie. Z tych województwa liaby
Kijowskie, Braclawskie, Czerwieńskie
Ukrainę tworzą. Na ostatek Na Inflanty,
nie cała prawda, ale części ich rezydnie polu-
czniowa.

Pyt. Który jest drugi podział Polski?
Odp. Jest względem Urzędniczo, z których dzielą
się Koronni i śmieć powinni, dobra w wie w Koronie.
Jmni Wielkiego Księstwa Litewskiego tamżonażdzi.

Wtyon
M

W tym podziale należą do Korony; Wielka³⁷.
Polska, Mała Polska, Prusy, Mazowie, Ruskie,
wona, reszta do Litwy, Ktoś Infant, Ktoś edy
owom Narodom są wspólne, według konstytucyj
Sejmow. 1569. 1589.

Pyt Jakoz się potrzebie dzieli Polska?

Odp Trzeci podział Polski jest na trzy wiel-
kie prowincyje: Wielką Polskę, małą Polskę
i Litwę. Co się wydaie na Sejmowych funkcj-
ach, za których Marszałek Sejmowy obiera-
ny bywa, raz z Wielko-Polski, drugi raz z Ma-
ło-Polski, trzeci raz z Litwy.

Pyt Ktore Woiewodztwa należą do Wiel-
kiej Polski?

Odp Wielkopolska zamierza te dwa naj-
Woiewodztw: Poznańskie z ziemią Wichow-
ską; Kaliskie; Sieradzkie, z ziemią Wier-
zanską; Łęczyckie; Brzeskie kujawskie;
Inowrocławskie z ziemią Dobrzyńską;
Płockie, Mazowieckie, Rawskie, Chełmiń-
skie, Malborskie i Pomorskie.

Pyt Mała-Polska Ktore liczy Woiewodztwa?

Odp Te sst: Krakowskie z ziemią Gwie-
cimskim i Zatorskim; Sędzińskie, Lubelskie,
Podlaskie, Ruskie, Bełskie, Wiatyńskie,
Podolskie, Pracańskie, Kijowskie; Czer-
miechowskie. p

Pyt Wielor Litwa ma Woiewodztwa?

Odp Te są: Wileńskie, Trockie, Mińskie,
Kownogrodzkie, Przeskie, Litewskie, Mścisław-
skie, Smoleńskie, Witebskie, Połockie, i ziemie
czyli



38. czyli Starostwo Łowickie, którego Starosta ma w
Senacie po Trockim wojewodzie miejsce. Infantyckie
Województwo w trzech prowincjach wspólne.

Pyt. Które są góry przedniejszych w Polsce?

Odp. Z pierwszych górek są Tatry, które od Wo-
łoszycy, Siedmiogrodu, Węgier, i Słowacka dzielą
Polskę. Te na Pół rozciągają się, Beskidu i
Karpaka gór imię biorą, niegdzie rozległszy się,
dosięgają gór Wawel, Koniusza, Tyniec, Dabie,
Dziwoka, Jawornik, Skarżyna, Sadzik, Sucha,
Sota, Zarnowica, Osobita, Galach, Linow, Mu-
kowi, Chęcin, Dabstyn, Polaryska, Duszobiec,
z których wiele drogich kamieni, kruszców złota
i srebrną petre, drugie zaś lekarzskich, inne zaś
zdrowych. Świętokrzyska góra w Sandomirskim,
z której na 15 mij widać kraje. Gafnagorska w
Śieradzkim. Kobryn, Chetm, Krzemieniec, Ma-
licz, Lipsa góra, Potylic na Pół. Chetm znany
Rzezuchowe, Turry, Jyrkon, Grec, Verickapols-
ska liczy.

Pyt. Które są rzeki znamienite w Polsce?

Odp. Naprzód jest Wisła, która w Silesku podgłok
Kierze i płynie przez Krakowskie, Sandomirskie,
Lubelskie, Mazowieckie, Łęckie, kujawskie,
Inowrocławskie, Chetmonskie, Malborskie, Po-
morskie Województwa, i osmoższyj rzek zabnie-
wszy, wpada w morze Bałtyckie pod Daniskim.
Za Wisła, która się począyna w Silesku wierz-
chem w Województwie Krakowskim, a płynie
przez Śieradzkie, Kaliskie, Parnaniskie, wpada
w Odrę w Margrabstwie Brandeburskim, pod Kyr-
strydem. Głia Dniestr, wypada z gór Biełsczy-
i podole od Wotaryczny dzieląc wpada w Czorne
morze. Głia Bug, która ma między siebie
na Pół, płynie przez Belskie, Ruskie, Brestkie
Litewskie, Mazowieckie, tedy się z Narwi w

wisła

rzeka ta początek ma za Mohilowem niedaleko jezioru w województwie Nowogrodzkim, upada w Kiepskiemu na pod Memlem z Morzem Bałtyckim łączy. Sta Dniepr, początek ma w Moskwie, i długi Rusi Polskiej od Moskwy w Morze czarne upada. Te są i główne rzeki. Niemcy też są. Dochodzą do Praska. Dniepr, albo Dniestr płynie przez Litwę i Inflanty. Dunajec z gór Karpackich wypada a pod Opawicem w Wistę upada. Mottawa w Pruszech; Prut, który z gór Karpackich wypada a wysię w Dunaju znajduje się. Wieprz w ziemi Chetmickiej pod Krasnostawem. Horyn na Wołyniu. Prara w księstwie Łowickim; i inne rzeki.

Pyt. Które są jeziora przedmiejsze w Polsce? Odp. Jezioro Święte, pod Smiercem. Jezioro Kupawach Gopło na mił siedm długi, na piąt mił miejscami szerokie. Jezioro w ziemi Chetmickiej jezioro Świątch mił dwie długi, mił jedne szerokie, przeparami stawne. Wtę w Bałtyckim jezioro Krynice. Procz tego jest wiele w Litwie i w Pruszech między jezior rybnymi, procz między innymi jeziora Starow.

Pyt. Które są zrodła pamiętniejsze w Polsce? Odp. Jezioro w Krakowskim województwie pod górą Przedziwna, nazwane cudowne zrodło. Jezioro Dniebaczkie, na Spiszu. Jezioro na Rusi pod miasteczkiem Tyrana; i pod Ektomprachowinem wsiemi. W Litwie pod Zambiem jezioro. Procz tego Polska ma bardzo wiele jezior, zwieryg, i ptaszyna roznego gatunku.

Pyt. Wielu Czołskada się Senat Polski? Odp. Senat składa się oprocz króla z 150 osób. To jest, 17 Senatorów Duchownych; nagpis-

17

40. Najpięwszy po Królu w Senacie jest Arz. Bis-
Kłp Śmiełowski, który jest także Prymasem
Korony Polskiej, i Wice-Królem, a podczas berla-
terwa najwyższym Rzeczą-Pospolitej Prigda. Zaj
Arz. Bis. Kłp Ławowski. 3. Biskup Krakowski
4. Kujawski. 5. Wileński. 6. Poznański, między
temi jest alternata. 7. Płocki, 8. Warmiński. 9. Łu-
ci także alternata trzymaję. 10. Poznański, tit
Zmudzki. 11. Chełmiński. 12. Chełmiński. 13. Ki-
ejowski. 14. Kamieniecki. 15. Infantcki. 16. Sm-
oleński. Po Senatorach duchownych idę Wo-
iewodowie, których jest 35 rachując między
niemi 3 Kasztelanów: Krakowski, który
jest pierwszym Senatorem Świeckim, Wile-
ńskiego, i Trockiego, tuż po Starostę Zmud-
kiego. Po Woiwodach mają między Mi-
nistrów Stanu, których jest 10: pięć ko-
ronnych, a pięć litewskich. Marszałkowie Wiel-
kich 2. Kancelerowie Wielkich 2. Podskarbu-
si Wielkich 2. Podkanclerzy 2. Marszałkowie
Nadwornych 2. Po Ministrach na-
stępują Kasztelanowie, których jest 85, z przy-
danemi Swiz. Przedtem Kasztelanowie
orzekali na większych i mniejszych, i Mi-
nistrów po większych Kasztelanach
zasiadali w Senacie, ale Konstytucya Roku
1768 Ministrów po Woiwodach zaraz mię-
szce naznaczyła, a Kasztelanów Wielkich
z mniejszemi porównała. Na Kardyn za
Sygnie Ordynaryjnym, albo Senatorkiej
radzie, rezełby Sejm niedostę, urpierzanych
bywa do rezydencji przy Królu Biskupów 4.
Woiwodów 8. Kasztelanów 16.
Pyt Wielkorackie sz Sejmy Polskie.
Od Dworskie, to jest Sejmiki po Woiwodach
i Sejmy Generalne.
Pyt Wielkorackie sz Sejmiki po Woiwodach.
Od

Odp. Czworakię, to jest, Przedsejmowe, De 41.
putackie, Gospodarskie, i Delacyjne. Przedsejmo-
we odprawia się na 6 Niedzieli przed Sejmem
Walnym, i na nich obiera się Postów na tenże Sejm
walny. Deputackie odprawia się w Koronie
w poniedziałek po Święcie Narodzenia P. Maryi:
a w Litwie w poniedziałek po Święcie P. Maryi
Gromniczney, na których Deputatów na try-
bunat obiera się. Gospodarskie Sejmiki odpra-
wia się sposobnego czasu przed Poselskiemi.
Delacyjne odprawia się po Sejmach walnych.
Pyt Wielorakię Sejmy Generalne?

Odp. Dwuakię: Ordynaryjne, i Extraordyna-
ryjne. Sejm Ordynaryjny odprawia się co
dwa lata, i zaczyna się według świętych Konity-
tucyi 7. Jbris: bo przedtym zaczyna się w
poniedziałek po S. Michale: trwa zaś Sejm
Ordynaryjny Niedzieli 6. Sejm Extraordy-
naryjny składany bywa gdy gwałtowna
tego jest przyczyna. Sejmem Extraordyna-
ryjnym można także nazwać Sejm Kon-
wokacyonalny, Elekcyonalny, i Koronacy-
onalny.

Pyt Godzi się odprawiać Ordynaryjne, i Extraor-
dynaryjne Sejmy?

Odp. Sejm Ordynaryjny odprawia się dwa razy
w Warszawie, a trzeci raz w Grodnie. Sejm Kon-
wokacyonalny odprawia się zawsze w Warszawie
po śmierci Króla. Elekcyonalny odprawia się
w polu między Warszawą, i wioską Wola.
Sejm Koronacyonalny odprawia się w Kra-
kowie, ale ponieważ teraz między Król był
koronowany w Warszawie, i Sejm Korona-
cyjny odprawi się w Warszawie.

Pyt Jak wiele Postów na Sejmie walnym
znajdował się powinna.

Odp.

42. Odp Z wielkiej Polski powinno być Postaw 98: zamyskaige w tey liczbie 38 Postaw z Woiewodztw Pruskich według konstytucyi na Seymie Konwokacyijnym Roku 1764. Z Mata Polski bywa Postaw 73. Z Litwy, 54. Wszystkich zaś Postaw jest 225.

Pyt Z wielu osob ogodnie składają Dreca pospolitą na Seym Zgromadzoną.

Odp Z 370 osob, oraz z Krolem Senatorami i Postami.

Pyt Wieloraki są Sądy po Woiewodztwach.

Odp Dwójakie: Gródzkie, i Lienskie.

Gródzkie Sądy odprawiają się imieniem Krola przez Starostow, którzy obie kreują Wice Starostow, Sędziow, i Pisarzow. Lienskie sądy dependują od Szlachty, którzy obie obiera na Seymiku Gospodarskim, Sędziow, Sędziokow, i Pisarzow.

Pyt Wiele jest Starostw Gródzowych w Polszce i w Litwie.

Odp W Polszce jest ich 77. z których 74 woiewodztwie Poznaniskim i Kaliszkim zostają pod jurysdykcyą Starosty Poznaniskiego, który się nazywa Generatem Wielko Polskiej, a dwad na Podolu pod jurysdykcyą Generata ziem Podolskich. W Litwie Starostw Gródzowych 25.

Pyt Wiele jest Trybunatów i gdzie się odprawiają.

Odp Trybunatów jest trzy: Wielkopolski, Młopolski, Litewski. Wielkopolski Trybunał odprawia się raz w Piotrkowie, a drugi raz w Poznaniu lub Bydgoszczy według alternaty. Trybunał Młopolski odprawia się raz w Lublinie a drugi raz w Lwowie. Trybunał Litewski odprawia się raz w Wilnie, a drugi raz mińsku, lub Korowogrodsku alternatą.

Pyt

3

Pyt. Z kogo się składać się Trybunaty.^a

43.

Odp. Z Deputatów, ktorzy obierani bywają z Katedr Biskupich, z Woiewodstw, ziem, i Powiatow.

Pyt. Z wielu Deputatów składać się Trybunaty.^a

Odp. W Trybunale Wielko Polskim liczy się Deputatów Duchownych 9. Świeckich 24. W Małopolskim, Duchownych 9. Świeckich 29. W Litewskim Samych tylko Świeckich 50 zraydnie się deputatów: Senieważ w Litwie osobny sąd nazwany Compositum Iudicium, jest złożony z 8 Deputatów Duchownych, i z 6 Świeckich, gdzie sprawy Świeckie tyczące się Duchowienstwa większem dobr rozstrzygane bywają. Pyt. gdzie przed tym Trybunat Skarbowy, inaczey nazwany Komisya Radomska, ale na tego miejsce przez konstytucyę Słymu Convocationis Roku 1764 ustanowionej Komisya Skarbowa, i Woyskowa, w Polscie, i w Litwie.

Pyt. Z wielu wob. składać się Komisya Skarbowa i Woyskowa.^a

Odp. Komisya Skarbowa Koronna składa się z Podskarbiego Wielkiego, i Nadwornego Koronnych, z Senatorow 4. i 12. Szlachty. Komisya Skarbowa Litewska składa się z Podskarbiego Wielkiego i Nadwornego Litewskich, z Senatorow 2. i 7. Szlachty. Do Komisyi Woyskowej Koronnej wchodzi Hetyman Wielki, i Polny, Koronni: Senatorow 4. i 12. Szlachty. Do Komisyi Woyskowej Litewskiej, wchodzi zagowny Hetymanow 2. Senatorow 2. i 7. Szlachty.

Pyt.

44. Pyt Gdzie się doprawią pomiarzone Kommissye
Odp Koronny agitacye w Warszawie; a Litew-
skie w Grodnie. Ustawiono oprócz tego trzy
Kommissye Ekonomiczne, ale jest tam sama
co i Skarbowa.

CZĘŚĆ II.

Wszczętności o Wielkiej Polsce.

Województwo Poznańskie.

Pyt. Co jest wiadomością o Województwie Poznańskim.

Odp. Województwo Poznańskie Wazynow Sars
mackiego Starodawnego narodu osiadł tam
teraz za herb Orła Białego bez Korony: liczy
zasi 9 Senatorow. Biskupa, Wojewodę, i Kap-
łana Poznańskiego, i innych Kapłanow
o. iakoto: Międzyrzycznego, Rogozińskiego,
Szremskiego, Przemyckiego, Krzywinińskiego,
i Santockiego.

Pyt. Wiele ma Powiatow, i Starostw Grodowych,
i Miast Grodowych.

Odp. Ma Powiaty 4: Poznański, Ziemię Wschod-
ną, Kosciański, i Wałecki: Starostwa grod-
owe te same. Miast Grodowe te osobliwie: Nowo-
wowski, Rogoziński, Babimostki, Kopanickie,
Obornickie, Międzyrzyczne, Mosińskie.

Pyt. Które są osobliwie Miasta, i miejsca w tym
Województwie?

Odp. To Województwo przytężone za Władysława
Łokietka po śmierci Przemysława Króla: ma
Poznań stolicę nad rzekę Wartę, murem opi-
sane i fosą, ma także i Zamek, ale spusto-
szony, akta jednak Grodzkie, i ziemskie w nim
się konserwują: Kamienice to miasto ma pię-
ć kół, ratusz z wieżą wysoki, wspanisty, na
którym są trzy wieże: Lecha, Ciocha, Ryba.

Na przedmieściu jest Katedra Biskupia, pra. 45.
tym to miało być zakazywane Akademii, i Szkola-
mi d. d. Szwabów, i Trybunałem Drugiej Kadencji
sji od Przewodniwy Niedzieli, do Wigilii S. Toma-
sza. Szroda Miasteczko dawniane, leży mi-
sie w nim u Tary na Cmentarzu odprawiają.
Lepno na granicy Śląskiej położone, handla-
mi teraz dosyć słynące, sławne także narodzi-
niem Stanisława Leszczyńskiego Króla Pol-
skiego, roku 1706 zmarłego w Lotaryngii.
Lutrow w tym miejscu wiele bardzo znajduje
się. Wschowa albo Fraustad na Śląskiej
granicy stoliczne Ziemi tegoż imienia, można
handlowane, porządne, Kupców Niemców wiele
mające, tudzież rozmaitych rzemieślników.
Magistrat ma Niemiecki, Dyfuzentów w nim
wiele się liczy. Sławne bitwa 1706, na któ-
rej Szwedzi Szwabów zbili; sławne także przed-
tym Senatus Consiliarii. Międzyrzec przy
samej granicy Śląskiej miało zamek bardzo
obronny od Polestawa Krzywoustego wysta-
wiony, ale teraz już się popuścił. Paradaj Opac-
two Cysterskie. Lubin także Opactwo Be-
nedyktynskie od Kazimierza trzeciego wraz
z Słoneckim fundowane. Czarnków ordor-
bione Kolegiatę, przedtym forteca, ale teraz
spustoszona.

Województwo Kaliskie.

Pyt Co wiedzieć należy o Wo: Kaliskim?
Odp Województwo to niegdyś Gutor, czyli Guto-
now osiadłość, ma za herb Żubragtów, przez
którey nożem przechodzi pierścion, Włocław-
ka go zowiemy. Liczy Senatorów 8. Try-
Biskupa Gnieźnieńskiego, Woiewodę Kaliskiego
Kasztelana Kaliskiego, Gnieźnieńskiego, i
Kiege,

46. Kiego, Nakiełskiego, Brichowskiego, Kamińskiego.

Pyt Wiele ma Powiatow? i Starostw Grodzkich i Niegrodzkich.

Odp Powiatow ma 6. Kaliski, Gnieznowski, Nakiełski, Pyzdrowski, Koninowski, i Kayński, Starostwa grodzowe też same. Niegrodzowe te osobliwie: Uykkie z Litą. Powiedzińskie, Szromskie, Szrodzkie, Kłeckie, Czołanowskie.

Pyt Ktore Grody należą do Jurysdykcji Genei ranta Wielkopolskiego.

Odp Poznański, Kaliski, Gnieznowski, Kayński, Koninowski, Koszaniński, i Pyzdrowski. Ziemia za Wąskoska, i powiat Walecki do niego nie należą.

Pyt W Woiewodztwie Kaliskim ktore są przynajmniej miasta?

Odp Kalisz na Wyspie rzeki Drony, murem opasane z Zamkiem w którym były Grodzkie sędziowie, i Akta konserwacji ziemskie za sobą odprawiają się w ratuszu, którego wieża była jedyna z najwyższych w Europie, ale nie jest więcej chotek spadł. Jest w tym mieście Kolegiata z Prelaturami i Kanoniami fundowana od Mieczysława Starożytnego. Kamienice po części zrujnowane, o mil od Kalisza jest wieś Kłiszwowa sławna bitwą R. 1709, którą Szwedzi z Turami przegrali. Kocioł czyli Thocz miasteczko katolickie Kościołem Kolegiackim od Lipskiego Karodynata Biskupa Krakowskiego fundowanym, przy nim Lipski zastrzeżony był Probowcem.

Konin nad Wartą, Kościół Jarny od Piotra Durina ma wystawiony. Keta nad Wartą stawne popisem Woiewodztwa Wielkopolskich podziab pospolitego ruszenia. Pyzdry nad Wartą. Pyzicza nad Wartą miasto Biskupia z Kolegiatą. Gniezno Kołca. Koziat Polskich i najpiękniejsze miasto, Kościół katedralny mogłoby być najpiękniejszy

nagrodzono, a w Polsce, gdyby go ogień 47.
nie niszczył. W środku katedry jest grob S.
Wojciecha, Kosciuszko leży w trumnie srebrnej,
którą Zygmunt trzeci sprawił. Kofurow ten tra-
bowany był mocno od Czechów podczas berke-
lewia, po wypędzaniu Polaków z Polski, wzięty z rąk
ta pięciu Męceńskich Polaków, i Gaudenya
usza Króla, Dzikusza Gmieźnińskiego z Skar-
bami wielkimi, ośrobinie krzyżi złoty, 400
Lutów złota wargy, trzytańlice złote kamie-
niami sadzone od Bolesława Chrobrego dane.
Miasto to było przedtym w murach, ale teraz
bardzo miszerne. Sadziej nad rzeką Notecą
przedtym forteca znaczna, i stawa na bitwach
Prusaków z Krzyżakami, zrujnowane od Krzy-
żaków, teraz jest drewniane, miasto przy nim
jest stuga na putnili. Kamień nad Wartą
ma Kollegiatę z Prasatami i Kanonikami.
Opactwa w tym Woiwodztwie jest. Mogilni-
kie Benedyktynów, Tremeszyńskie Kanoni-
ków Regularnych, Wigrowieckie Cystersów.
To Woiwodztwo jedne tylko ma Konwentu Je-
zuitów w Kaliszu.

Woiwodztwo Sieradzkie.

Pyt. Za którego króla przytoczone Woiwodztwo
Sieradzkie, i wiele ma Senatorów?

Odp. To Woiwodztwo Warynow, Karow, Leży-
usow ośrobinie byłę narodu Sarmackiego,
potym było stuga zatrzymane miastkami
Liżyt z Domu Piasta, Władysława raso-
kiełek przytoczył je do jedynego Monarchii.
Senatorów ma 5. Woiwode, Kapłana Sieradz-
kiego, Kapłana Porspiskiego, Opicanyjskiego,
i Honorskiego Sieradzkiego. Herb tego Woi-
wodztwa

48. rodustwa jest put Orta i put Lwa czarnego pod ied-
ną koroną w czerwonym polu.

Pyt. Wiele ma Powiatów i Starostw grodzkich
Niegrodzowych.

Odp. Powiatów ma 4. Sieradzki, Piotrkowski,
Radkowski, i Radomski. Starostw Grodzkich
ma dwie: Sieradzkie, i Piotrkowski. Niegro-
dowe te są: Radomskie, Brzeznińskie, Warceńskie,
Przeradzkie.

Pyt. Ktore są znaczniejsze miasta i miejsca
w Sieradzkim Woiewodztwie.

Odp. Sieradz nad Wartą przedtym mure-
wane, a teraz drewniane, takdalece, że Akta
w Kofiole Dominikańskim się konserwują,
w którym także i sądy się odprawiają. Warta
przedtym Szymami ki kuszta wane, a potym
od Kozaków spalone. Umierow Starostwo gro-
dzkie. Dto. Bogomita Fry Biskupa Gnieź-
nińskiego. Czenstochowa albo Garna Gora
obrazem Matki Boskiej. Szadek Sejmi-
kami Woiewodzkiemi. Piotrkow murem
opasany od Kazimierza Wielkiego, przy-
szodobny ratuszem, w którym się Trybunał
odprawia. Sulcow Opactwo Cyriakow. Gole
miasteczko stawne obrazem cudownym. m. b.
i Klastorem Kartuzow. Pskoty w Piotrkowie
są Jerwickie, i Piarskie. Witorow Opactwo
Norbertanow.

Ziemia Wieluńska.

Pyt. Kiedy przytaczona była ta Polska Wieluń-
ska, i wiele ma Senatorow?

Odp. Ta ziemia dawna osiadłosc Kwadow
Sarmatow, dana była od Ludwika Krala

Doletawow

Polestawowi Ligęćciu Polskiemu w 49.
Słazku z kondycją postawienia, ale
przez Władysława Jagiellę odebrana jest,
i przytączona do Polski. Senatora ma
jednego Kasztelana Wieluńskiego. Herb
ten ziemi Baranok z Chorgiewskimi krzyżem.
Pyt Ziemia Wieluńska wiele ma Powiatów?
Odp Powiatów ma dwa Wieluński, i Ostreżowski.
Starostwa Grodowe te same: Niegrodowe zaś Bor-
lestawskie, Grabowskie, Mokrskie.

Pyt Które w Ziemi Wieluńskiej przedniejsze
mięysca i miasta?

Odp Wieluń miastem opasany, i Zamkiem ozdo-
biony, w którym się konwersyng akta, i Sądy od-
prawiają. Jest tu kilka kościołów, i Słoty, i St.
Piarowi. Polestawie miasteczko z Zamkiem
zrównanym, Krzepie gościnnie stawny do
Słazka.

Województwo Łeczyckie.

Pyt Kiedy do Polski przytączone Województwo
Łeczyckie, i wiele ma Senatorów?

Odp Ten kraj osiadłszy niegdyś Arskulitow
goy miał Ligęć z Familii Piasta, za Władys-
ława Łokietka przytączony jest do Polski.

Senatorów ma 5. Wojewodę, i Kasztelana Łe-
czyckiego. Kasztelana Porzezińskiego, Ino-
abtochkiego, i Konarskiego Łeczyckiego. Za
Herb nosi pot Lwa czerwonego na białym
polu, i pot Orła białego na czerwonym polu
grzbie tamy sły karzących się pod różną koroną.

Pyt Wiele ma Powiatów i Starostw. Grod. i Słazk?

Odp Powiatów 4. Łeczycki, Porzeziński, Orłow-
ski, i Inowłodzki. Starostwa Grodowe jedno Łe-
czyckie. Niegrodowe zaś: Inowłodzkie, Słaz-
wskie, Zgierskie, Rieczycy, i dubochnia.

Pyt Które przynajmniej sze miast i Mięysca?

Odp

3

50 Od Leżycy nad rzekę Nyrę, między mi-
kjem błotami, murem opasane, i Łambkiem od-
bione w którym chowają się Akta Grodzkie i
Ziemskie. Za błotami leży miasto, jest Torz
albo Kolegiata najpierw fra po Katedrach
Polszcze, Archi Kolegiaty zwana. Jest w tym
mieście wiele kościołów, i Szkoła. Przeziwy
Miasto Ślacheckie. Monasty mur-
em opasany, Piątek, Sobota, Kłodawa, Orta,
Kutno, Bielany, Przeziwy, Łódź, Łagiew-
niki stawa wiśka obrazem S. Antoniego
i ciotem S. Rafała Franciszkana.

Województwo Brzeskie Kujawskie.

Pyt Kiepy Województwo Brzeskie Kujawskie,
co Polski przygłoszone i wielu ma Senatorów.

Od Województwo to dawna osiadłość Dury-
uskow, którzy x Gotami naprzeciwko Przymian
wprowadzili, którzy z którym po tym od Władcy Stawa
Jagielly było wojowanie. Senatorów na 6 to
jest: Diekupa Kujawskiego i Łomonskiego, Wor-
lewo i Kasztelana Brzeskiego Kujawskiego,
Kasztelana Krusznickiego, Kowalskiego, i Ho-
narskiego Kujawskiego. W Herbie nie są po
Orta świętego, i Dot Łwa czarnego grzebielami
co nie obracanych w złoty polu pod złoty
Korona.

Pyt Wiele ma powiatów i Starostw Grodowych
i Niegradów?

Od. Powiatów ma 5. Przeski Kujawski, Radzi-
owski, Kowalski, Krusznicki, i Przedeki, Sta-
rostw Grodowych Łylez. Niegradów zaj, Kło-
dawskie, Duminowskie.

Pyt Ktore są w tych Województwie znaczniej-
sz miasta?

Od Przeski Kujawskie murem opasane,
w którym konwers nie gwie Akta Wrocławski
Diekupa miasto, z zobli go kościoł Katedra
i inne kościoły. Przedeki gdzie schoty Św. Bart.

Krusznicki

Kruszwica nad rzeczą Gopem, przed tym
ta była Stolica Sycylii, niemiecki Biskupstwo
Katedry, ale ta do Wrocławka przemie-
na. Kłwał, Przędek, niemaj miasta wogół.

Ziemia Dobrzyńska.

Był Ziemia Dobrzyńska wiele ma Senatorów.
Ciep Ziemia ta od dawnych czasów była częścią
księstwa Małopolskiego, rozynym księstwem w dzie-
żce dawana była, aż na koniec od Krzyżaków
poję, Władysława Jagiella dobrana, i do Wo-
iewodztwa Kujawskiego, i Noworostawskiego
przyczerona. Ma za herb głowę człowieka
szubitego, u której pod samą brodą spodem
korona jedna, a druga na głowie z wierzchu,
z której dwa pawle rogi wychodzą w czer-
wonym polu. Senatorów ma 3. Kapłana:
now. Dobrzyńskiego, Ryppin'skiego, i Stomskiego.

Był Wiele ma Starostki Grod. i Mięszkie Dobry.
Ciep Grodowe Starostwo jedno ma Bobrowi-
kie, a drugie Ryppin'skie swiezo postanowione.
W miasteczku Lipne sąmiłkie ta ziemia.
Skępe cudownym obrazem M. P. zaprzyczone.
Woiewodztwo Noworostawskie.

Był Kiedy Woiewodztwo Noworostawskie do Pol-
ski przyczerzone, i wielu ma Senatorów.

Ciep Woiewodztwo to dawnego Góttow narodu
Sarmackiego częścią przyczerzone się wraz z
Kujawskimi do Polski przez Władysława Jagiella.
Senatorów ma 3. Woiewodę i Kapłana Noworostaw-
skiego, i Kapłana Bydgoskiego. Herb ten-
że co i Woiewodztwa Kujawskiego.

Był Wiele ma Powiatów i Starostów Grod. i Mięszkie.
Ciep Powiatów ma dwa, Noworostawski, i Byd-
goski. Starostwa Grodowe są same: Niegrodowe
raz Dybowski, i Gniwkowski.

Był Ktore Przynajmniej miasta.
Ciep Noworostaw na skale w rownynie potorem
starym

Pyt. Kiedy Woiewodztwa Mazowieckie przytężo = 53.
te do Polski?

Odp. Woiewodztwa te Awarogowo i Burgundzkie nie-
goye osiadłi, naprzed po zwyciężonym Mawla-
usie Podczaszym Mieczysławowi, który podał
zamieszkania Dudy Królowy wtadę, obie tego
~~Mawla~~ twa był przywójczy, z Polską ztężo-
ne było, a z po śmierci Władysława sprawiedliwego
po nim dostalosi młodszemu bratu Leszku Białym
Konradowi, po rezydety, r. 1315. Rodziny Mazowie-
kich na Januarze Roku 1325, ztężo to do Ty-
gumta twęgo inkorporowane jest do Provin-
ciji Wielkopolskich. W Herbie nosi Orła białego
z ramięgnionemi Skrzydłami w polu czerwonym
bez Korony.

Pyt. Jak się dzieli Woiewodztwa Mazowieckie?

Odp. Dzieli się na ziem. Ł. Toręsk, Czerską, War-
szawską, Wiską, Wyszogrodzką, Zakroczymską,
Ciechanowską, Łęczyńską, Rozaniską, Liwską,
Kuruską.

Pyt. Wiele ma senatorow?

Odp. 9. Woiewodę i Kapitulana Mazowieckiego,
Kapitulana Czerskiego, Warszawskiego, Wis-
kiego, Wyszogrodzkiego, Zakroczymskiego, Cie-
chanowskiego, i Liwskiego.

Pyt. Wiele ma Starostw podomich. i Kiey?

Odp. Tyle, ile jest ziem, oprócz tylko ziem Łom-
żyńskich w ktorey są dwa Grody Koliniński i
Lambrowski, ale do jednego Starosty Należy
Rozanicki z Mukowickim także ztężony. Są-
g rodowc r. 13. Błotnicki, Osieckie, Garwolin-
skie, Prąbnyckie, Radziwowskie, Latowickie,
Zakroczubskie, Ostrołuckie, Piotrkowskie.

Pyt. Ktore Znacznicy w Miasta w tym wo-
iewodztwie.

Odp. Warszawa miasto nad Wisłą, rezydent-
ca Królow, i meysze obiad Rzeczypospolitey

ordobiane

54. ozdobione Kofciami, Lutami, Kamienicami
wspamiatami, saktami wozami, i kamurkami;
także Bibliotekę publiczną Łatuskich. Inne
miasta stateczne ziem swoich w tym Woiewodzie
twie są, mizerne.

Woiewodztwo Ławskie.

Pyt Woiewodztwo Ławskie kiedy z Polski zstępa-
ne jest?

Odp. Kray ten Sagrow niegdyś dziedziną po-
zawitym Polski przez Krzywostę Króla między
Lymy, podziałem, przez Krzyżęta Krnie i jego Długoszy
dłone było, i Konradem Mazowieckim i jego
przyjacielami, zayta familia, ustatu wracilo się do
Polski. Hero Woiewodztwa tego Orzet Gony
w polu czerwonym na którego pierwiach litera
złota R.

Pyt Jak się dzieli woiewodztwo Ławskie?

Odp. Dzielisz na trzy ziemie, Ławską, Sochaczew-
ską, i Gostynińską.

Pyt Wiele ma Senatorów i Starostów Grodowych i
Miejskich?

Odp. Senatorów ma 4. Woiewode, i Kasztelana
Ławskiego, i Kasztelana Sochaczewskiego,
i Gostynińskiego. Starostów Grodowych trzy, Ław-
skie, Sochaczewskie, i Gostynińskie. Niegrodo-
we zaś są. Polimowskie, Wykietkie, Guro-
skie, i inne dzierżawy.

Pyt Które są przynależne w tym Woiewodztwie
Miasta?

Odp. Ława murem opasane, i Łambkiem ozd-
bione, ale te są zrynowane, w Łambku jednak
konserwują się Akta. Stawne jest kwarty kł-
na wstępu Starostwie tam zwazic powinni
Mogilnicz miasto twone do Opata Sulezawki,
ge należące. Sochaczew Miasteczko mizerne
Gostyn nad rzeką Dzung, ma Łambek, w kł-
cym więziony był Szwedzki Car Moskiewski

za Trynitata 1760 od Łaskińskiego Hermana
 porwany, i tamże umarł. Łobisz zastrzycony
 testamentem siewstwa, które się Prymasowi w oraz
 Arcy-Biskupom Gnieźnieńskim dostatek od kon-
 rada Ligiecia Mazowieckiego, za pokupę, iż
 Konrad zabił Czaple kanonika Scholastyka
 Płockiego. Miasto to jest piękne, Kollegiaty,
 Ratuszem, Karanienicami, Łaskiem Pryma-
 sowiskim, z Sądą Bardzowspaniętą, Kofcicą-
 mi wielką, i sekstanu i d. Piarow oradobione.
 Jest tamże i Grod Prymasowski, który to ma
 waga, i tak maig inrze Grody w Polstwie przed
 Konstytucją Seymu Koronacji d. 1764.

Prusy i Krzyżacy.

dyt który jest Pruski kraj państwo.
Op. Prusy zdają być iednym z Litwą narodem
 iako się pokazuje w bywałobow powściach w tych
 krajach. Ten język był sławieński, rozpoczął
 iako w Sarmackim Narodzie. Męgdy i Prusy
 mianie i Grecy w te kraje zachodzie pobiedz,
 język się też pomierzał z łacińskim i Greckim.
 Władymir brat Prutena, albo Wenedutas
 podzielił te kraje między syny swoje, iako kład-
 czy Posackowski w liście swoyej na Kazie
 go ty w Historji Litewskiej. Z czasem naro-
 dy te rozdziłone na trzy siewstwa. Prusy,
 Litwa Wyższą, i Litwa niższą, którą i Niemcy
 zowiemy. Ci ludzie pod rząd zromadzeni, a
 osobliwie Prusacy, Polscy często nawiedzali. Pow-
 da, iż Dołostawowicy, Chroby, Smiaty i Kozie-
 rawy w poddaniństwie trzymali Prusakow,
 atoli Konrad Ligie Mazowiecki, aby Prusa-
 kow postkromił, w roku 1227. sprowadził
 z Niemiec Krzyżaków dawnyj Mistrzyni
 ich Hermannowi w osiadłości Cnebmim skaz
 i Dobryńską ziemię do czasu, nim na dzień
 oświeceni Kofcicę Krzyżackiego państwa Prusy.

Ref

opanowawie Pomorskiej i Michalowskiej Ziemi 57.
i innych krajow, ale ich po wielu przedtym
potyczkach Polakow z niemiec, Wladystaw
Jagiello uszkromil potozymy na placu z
Ulrykiem Mistrzem 50000, 300 Komendantow
zinnowawionym, i 14000 żołnierzy pod Groni-
waldem. Nakoniec, gdy Pruski uciesione
od Krzyzakow widali sig pod protekcya Kar-
zimierza czwartego Jagiellonczyka, po trzy-
nastoletniej z Krzyzakami wojnie na-
stapil pokory Roku 1466 w tym umow: a
zeby Prus czosi znaczna, i teraz ig Krol Prus-
ki trzyma: i Mistrz Krzyzacki trzy mał pra-
wem Holbowniczym i od Polski zawitym.
repta zaś azieby podzielona na Wojewodzi-
stwa: Chetminskie z ziemia Michalowską,
Malborskie, i Pomorskie, naleziata do Pol-
ski: i tak ie tenie Karzimierz w roku 1466
z Polską ztęczył.

Wojewodztwo Chetminskie.

Pyt Wojewodztwo Chetminskie wiele ma Sena-
torow. Powiatow. i Starostw Grodowych. i Niagro-
dowych.

Ciep Wojewodztwo to posiadali niogdy Wyspi-
gotowic, Poruszkowic, a nakoniec Pruskowic. Se-
natorow ma trzech, Biskupa Woiwode i Kapita-
lana Chetminskiego. Wziwa w Herbie Orta
bialego w czerwonym polu o siedney glowie z
korong. wyzey prawnego skrzydla wychodzi z de-
zbrojna miecz dobyty trymanca. Powiatow
ma 7, Chetminski, Radzinski, Torunski, Ko-
walewski, Grudziżski, Strawiaski albo Brad-
nicki, i Nowomyjski. Dwa ofiatnie powiaty
Ziemi Michalowskiej składa ig, która razem
z Wojewodztwem seymickie. Starostwo rano-
zylko grodowe, Kowalewskie, i zawre Woiw-
ca Chetminski iest tym Starosty. Niogradowe

38. te są: Grudziogzkie, Brodnickie, Lipnickie, Drą-
tyańskie, Pokrzywonskie, Golubskie, Ładzyskie.
Pyt które są w tym Woiewodztwie osobliwsze mi-
sta.

Odp. Chetmno nad Wisłą przyszedłoby wiele
kofciotami bogatemi. Chetmna miasteczko ka-
teora Biskupia Stawne, którego jest przysiednycya
w Lubawie zamku od Krzyżaków wystawionym.
Torun nad Wisłą od Krzyżaków wystawione,
bardzo piękne i porządne murami i fosjami opa-
sane. Dysydentów wiele się w nim znajduje.
Prezydent jednak przez dekret Roku 1725
katolik zawsze być powiniem. Grudziogz od Krzy-
żaków wystawione, ma Zamek mocny, sam
jest dosyć piękny, w petozoni przysiednycy, Golub
ma Zamek piękny w którym Anna Siestrzyca
munka zgo Lutarka umarta dugo w nim wię-
kazy. Kowalowo stolica gduca całego Woiewod-
stwa. Michalow stolica całego Ziemi swiecy.
Brodnica albo Szariburg z zamkiem macym
sądy ziemskie Ziemi michalowskiej tu się odpru-
wują. Nowe Miasto mocna obrona na prze-
ciw Szwedow, i ich króla pastreleniem stawne.
Woiewodztwo Malborskie.

Pyt Wiele ma Woiewodztwo Malborskie Do-
wiatow? Starostw? Senatorow.
Odp Senatorow ma 3. Niegrocia Biskupa War-
minskiego, Woiewode Malborskiego, i Nafsta-
lana Elbaskiego. Powiaty 2. Malborski
i Sztumski. Starostwo Grodow e jedno kate-
porskie do Woiewody nalezice. Niegrodo-
we zaś te licy: Sztumskie, Malborskie,
Straszewskie, Soltkmińskie, Herb teni który
i Woiewodzwa Chetminskiego.
Pyt które celniysze miasta tego Woiewodstwa
Odp Malborg od Krzyżaków wystawiony, i
Rezydencyj mistrzow Krzyżackich wosta-
wiony.

[Signature]

wiony, ma zamek mocny, ale zamieszany.

Sztetm miasto z Zamkiem, sądy Woiewodztwa w nim się odprawiają. Elbląg Zamkiem ufortyfikowany, jest przystępnym handlowym portem i piętym. W przystawie miasta, i i: Goanick bogaty, Torun piętym, a Elbląg mocny. Sztety w tym Woiewodztwie są w Malborgu i Toru.
Pyt W Biskupstwie Warmińskim które przed nieyższe miasta.

Osyp Xiastwo to Warynow Sarmackiego narodu nigdy osiadł, od Warmona Amegoly na Wendoutowego tak nazwane, któremu się w podziale państwa Cyryl tych między dwunastu Synow dostało, jest teraz Xiastwem Biskupa Warmińskiego władzą między maigcego. Jego ma zawisty odzwajego Biskupa: Herb ma Brame o trzech wieżach, nad bramę Papizka mitra z Krzyżem i trzema Koronami. Miasto ma, Heilsberg Stożeczne, mocne, i obronne, Patace mitigij Biskupora pięknym i uspaniatym Gradowo, nie nad rzekę Dembe. Dronsberg, pię; knie murowane, Kupcami napetrione, zore dobione Szkotami XII Jenitow. Frawen Bury ma kofcio uspaniaty Katedralny. Mikotay Kopernicki stawny Astronomu, marł w nim Roku 1543.

Woiewodztwo Pomorskie.

Pyt Woiewodztwo Pomorskie wiele ma Senatow, Senatow, Senatow, i Starostus Gradowych, i niczego odwych.

Osyp To woiewodztwo Sarmackiego także narodu Regionow, Armanow, a węstrug Szyta, Wysp, goino osiadłosc, potym Popziela, Swatopetka, Lejba białego

80. Białego zwierza, a wręczenie od Krzyżaków
odebrana, i przez Kazimierza Jagiellończyka do
Polski przytoczona jest. Herb tego Woiewództwa
Gryf czerwony, jako chce Dąbrowski, albo
czarny jako piśne Działowskiemu polu białym. Sena-
torów ma dwóch Woiewodę Łomżyńskiego
i Kapłana Gdanińskiego. Powiatów ma 8.
Pucki, Gdaniński, Nowicki, Tucholski, Mirowski,
Szwedzki, Czuchowski, Toruński. Staro-
stwo Grodowe było Skarżewskie. Siegodor-
we zaś: Szwedzkie, Nowickie, Gnieźnieńskie,
Kafaryńskie, Barczewskie, Cieskie, Puckie,
Tucholskie, Klimoskie, Toruńskie, Janickie,
Sobowickie, Samoszewskie, Szachowskie,
Miedzyckie. Skłoty ma na Łobanicy pod
Gdaniem, i w Chojnicach od jezuitów. Gni-
stawa trzy, Oliwska, Deptińska, i Koronowska.
Jest które nawiązuje tego Woiewództwa miasta.

Op. Gdansk miasteczko miana Puckiego, piękny wiel-
ki, popyły, handlowy i obronny. Miasto to ma swój
osobny rząd, i jest jedno z Anickich. Węzłowa
de forteca Gdanska przy ujściu Wisły Leigca z Bor-
tem. Oliva klasztor cysterski, stawny pokorem za-
warty między Polakami i Szwedami R. 1660. Puck
forteca, między Gdano ziemskimi.

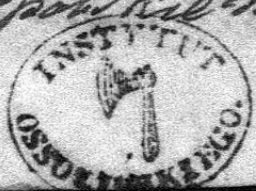
Jest Górze każde z Woiewództwa Wielkopolskich
Teyników:

Op. Woiewództwo Poznańskie i Kaliskie razem
Teyników w prowincji. Sieradzkie w Ładku Świe-
mia Wieluńska w Wieloniu. Leszno w
Lesznie. Pleskie Kujawskie i Gostyńskie
w Radziejowie. Woiewództwa Ławickiego Świe-
mia Ławicka Teyników w Ławie. Sochaczewska
w Sochaczewie. Gostyńska w Gostynie. W
Woiewództwie Małopolskim każde ziemia

Seyoni

Sejmiku w swojej Stolicy. Woiewodztwo Ol.
Plockie Sejmiku w Racynie. Ziemia Dobru-
ska Sejmiku w Lipnie. Woiewodztwo het-
mńskie Sejmiku wraz z Ziemią Michalowa-
ską w Kawałcu. Woiewodztwo Pomorskie
Sejmiki odprawuje raz w Skarszewie, drugi
raz w Starogrodzie. Malborskie w Sztu-
mie. Tym się raz Woiewodztwa Pruskie róż-
nią od innych, że po odprawionych u siebie
Sejmikach, postawie obrani iadcy na Sejmie
Pruskich, którzy są nazywa Generatem Prus
Kmi, a odprawuje się raz w Malborgu, drugi
raz w Gnidziedzu, i na nim dawie Postom
na Sejm walny instrukcyja. Tereli iadnak
ktory Sejmik medosied, Generatu nie bywa,
albo ieteli sie Generat serwie, Postowie na
Sejm nie iadcy. Na Generale Pruskim pre-
zidentem jest P. Warmiński, Vice-Preziden-
tem P. Chełmiński.

Byt Po wielu Postom na Sejm wysyłać Woiewod-
ztwa Wielkopolskie.
Cdp Woiewodztwo Pomorskie i Kaliskie wy-
syłać Postom 12. Mazowieckie podwoch do
Kardocy Ziemi. Rawskie 6. Wieluńskie, i Do-
brzyńska Ziemia po 7. Woiewodztwo het-
mńskie od powiatow 2. 14. Malborskie od
powiatow 2. 4. Pomorskie od powiatow 8. 16.
Woiewodztwa raz, Leszczyckie, Brzeskie ku-
jawskie, Inowroclawskie, sieradzkie, i Ploc-
kie po 4 postowo na Sejm wysyłać.
Byt Po wielu Depuatach wysyłać Woiewod-
ztwa Wielkopolskie na Trybunat.



Cdp

62. Odp. Województwo Perzanijskie wraz z
Kaliszkim wynosiła 4. Ziemia Wiskomska i Du-
brzyńska po równemu. Kapitał Województwa
obiera po 2. Chociaż i w Województwie
Mazowieckim jest do tego, nie każda jednak
obiera Deputatów swoich, ale kolejno z
każdey Ziemi na Generale Warszawskim
obierają 2. Deputatów. Podobnie i w Woje-
wództwa Ławskiego Ziemi na Generale
swoim, agitaując się w Polimowie kolej-
no obierają 2. Deputatów.

CZĘŚĆ III.

O Materii Polskiej.

Województwo Krakowskie.

Pyt Wiele ma Województwo Krakowskie Sena-
torów?

Odp. Kray Województwa tego posiadali nigdyś
Wandałowic, Bekowie, Pepidowie, Sydonicykowie,
teraz liczy 6 Senatorów: X.B. Krakowskiego, Kapite-
łana Wornickiego, Sęddeckiego, i Bięckiego.

Pyt Wiele ma powiatów i Starostw Grod. i Miejsk.
Odp. Powiatów ma 8. Krakowski, Sędzicki, Lan-
decki, Bięcki, Proszowicki, Lelowski, Białow-
ski, i Sędziszewski. Starostw grodowych ma 3.

Krakowskie, Bięckie, i Sęddeckie. Mięsgrodowe
zaś: Lanckorońskie, Sędzickie, Lelowskie, Targ-
nowieckie, Krzepickie, Krzeczońskie, Przewo-
skie, Czorsztynskie, Lubuskie, Wolbromskie,
Dobczyckie, Wornickie, Dombowieckie, Gab-
litzkie, Cechowskie, Nowotargkie, Ol-
stynskie, Oycunskie. Herb Województwa
tego Orzeł biały w złotej koronie w polu
czerwonym, przy skrzydła ma złoty smok.

Pyt
Z

Pyt Które są Miasta przedmieście w Woiewodztwie 3.
Krakowskim, i które miejsca.

Odp. Krakow nad Wisłą Stolica przedtym całego
Krotenstwa, wielkie, uspaniate, budowane, słowem
między przedmiemi miastami może mieć miejsce
Zamek ma na górze Wawel, w którym są piękne
malowania, i Dale do doprawowania kolumn
Koronacji znajdują się. Miasto to jest dwa razy
opasane murami i fosjami. Na Zamku jest Kościół
Katedrały św. Marii uspaniatej i bogaty, w
którym są Kaplice wokoło z grobami królów
Polskich, najuspaniatyjsza jest Kaplica św. W.
W środku zaś Kościoła jest grób J. Stanisława.
Drocz tego Kościoła jest innych 10, w których
znajdują się wiele ciał Świętych. Jest tu tak-
że i Akademia od Władysława Jagiello-
wiana. Bielany Stawne przy Krakowie
miejsce rezydencyi Kamczulow, którzy las
i góre murami mają opasana nad wiat. 7.
Drugiej Strony jest Tymie Opactwo Benedy-
ktyńskie od Kazimierza tego Wnichajni-
cowane z wielką intratą. Młogiła o mil od
Krakowa Opactwo Cystersów. 3. Kłuj mi-
sto od Kazimierza Wielkiego niekiedy i
uspaniate wystawione, na przedmieściach
były Huty w których srebra i Czysty robio-
no, ale teraz tych kłujców nie dobowają,
i Huty upadły. Wieliczka miejsce ugięte
srebrem i solnem. Bochnia także, odgato-
na. Lanckorońska ma Zamek coronny, z
ktorego prze Stefana Batoroego przes-
oim Maksymiliana Austryjaka wypra-
ne było. Nigdy miasto i ołcenne powiaty
Swego, w nim Akcja Konwersyjny. 3. mi-
ner także matki Bożkiej wiedeństwa-
wiony. Podrzecow Opactwo Cystersów,
w Kofiele

64. w Kosciele ich loxy cioto B. tego. Kadubka.
Lelew murem opasany, ale sam w sobie mi-
zerny. Chludy Zamek przed tym obrozny.
W Lowiczu Godeckim jest Szeder nad Dy-
nawcem murem opasany, o zrobiony Koscio-
lami: jest takze i Zamisk nad Wisla w Klu-
rym. Je Konserwacja Szanta, i wady Oprowny
iz. Szeder zal stary z dobi Klastor bogaty
Op. Franciszkanek, który Swieta Kucnegunda
Fundowata, w nim mieszkała, i cioto, iey lan-
lezy. Nowy stary miasto w gorach na grani-
cy Wojewodztwa Kielcy, w grontach siaroch na zity
zute i miadz sako siarochy karowolki.
Biecz nad rzeczka Rozga murem opasane
ale iwi nadprutym, w grontach tego powiatu
znajduje się kapelwas, i miadz, a z wody
rzeczney dobry siarok.
W województwie krakowskim zawierane
takze Starostwo Spiskie na granicy Wojewo-
dziny poterzone. To Starostwo bylo naprzed
dane od Boleslaw Krzywonostego w po-
siag Stefanowi Kolomana Krola Wojewodziny
go Synowi z Indyga Corck, ale zigmunt
Cesarz oraz Krol Wojewodziny zabrali spis
Wladystawowi Jagiellowi w 40000 tyry-
cach Kop Latorum Graborow z ty kondu-
cyg, aby summa zawsze in duplo rosła, kt-
orey też całe Wojewodziny nie potrafi liby wypta-
ci. Już zaś Starostwo Spiskie składane
z samiych 13 miast, ktore są intra trane.
Lubowelskie Starostwo lubo razem ze
Spiskim chodzić zwykło, jest rodem krak-
owskie, i do niego na głębi uści kilkanasty
dobrych, i miast 3. Lubowla, Smazda, z do-
soleniec.

Województwo Sandomirskie.

Pyt Wiele ma Województwo Sandomirskie Sena?

Odp Kraj ten dawnemi czasy Burgundyonow oia-
 Stod, a potym sigizt Kziwie Piaslowey, do Pol-
 ski przytłachony za Wladystawem Lokietka. Ma
 teraz Senatorow 9. Wojewode i Kaptelania
 Sandomirskiego, Kaptelania Wiślickiego, Radom-
 skiego, Zawichostkiego, Zaminowskiego, Matog-
 oskiego, i Czechowskiego.

Pyt Wiele ma powiatow i Starostw Grodowych
 i Mięgodowych?

Odp Ma 7. Sandomirski, Radomski, Wislicki,
 Checiński, Opoczyński, Piłkniński, i ziemie Gł-
 zicką. Starostw Grod. 6. Sandomirskie, Nowo-
 mieyskie, czyli Korczynskie, Radomskie, Strzy-
 kkie, Opoczyńskie, i Checińskie. Mięgod. 24.
 Soleckie, Zawichostkie, Bydrowskie, Zwolinie,
 Ryckie, Ryckowskie, Kobryckie, Matogosze-
 kie, Piłknińskie. Herb tego województwa ter-
 cza na dwie części podzielona.

Pyt Ktore są w nim oblażone miasta?

Odp. Sandomierz miasto nad wisłą przedtym mu-
 rem opasane, a teraz z parwiek, rey czasy obla-
 ny jest. Zamek jego jest wybudowany z kamienia
 Szwedow z Holcami całego Województwa; jest
 ozdobiony bardzo wielu kofcigłami, i kowigł-
 czeską skropiony w rokach 1241, i 1260, Kto-
 rey tu wiele uylali Chrześciance, mianowicie
 40 Dominikanow obrucenictwa Tatarskiego
 stali się celem. Opaton Szymkami. Radom
 nięgdys trybunatem skarbowym. Pinczow Mar-
 grabstwa Wielkopolskich Stolica. Turysty Kory-
 Opactwem Benedyktynskim, i znaczący czasig
 w ich Kofciel. Dzien a Krzyz Świętego. Nobie
miasto alba Korczyn, Generalnem Szymkami
 anatey Polski. Piotrowin Wiel cudem Piotrowi-

na wskrzeszonego przez S. Stanisława. Str. 67.
Dziwna cudownym obrazem Matki Boskiej.
Chęciny miasto w którego okolicy są marmury,
Ołow, i Srebro. Kielce Patacem Biskupa Mra-
kowskiego, Kolegiatę i Seminarium a do obion,
Są ięfodze Miasteczka, Tarnow, Siemichow,
Starow, patacem stawony. Kolbuszowa, Prasa-
now także Kunow marmurami i żwony. Sę-
ty są w Sędomiczu XI Jeruzol, w Radomiu XI
Piarow.

Woiewodztwo Lubelskie.

Pyt Wiele ma Senatorow Woiewodztwa Lubelskie.
Odp. Woiewodztwo to Burgionoro niegdyś osiedle-
potym ziemstwo Familii Piastow, a w refpucie są
Polski przytżczone. Ma Senatorow dwóch
Woiewodę i Kasztalana.

Pyt Ktore ma powiaty, i Starostwa?

Odp. Ma powiaty, Lubelski, Urzędowski, i Ziem-
Lubowski. Starostw Grodowych 2. Lubelski
i Lubowski. Niegrodowe zaś: Kazimierski,
Parczowski, i Urzędowski. Herb ma to Wo-
iewodztwo Jelenia białego rogatego na któ-
rego Sęzi Korona Krolewska.

Pyt Ktore w nim Miasta znaczniejsze?

Odp. Lublin Miasto murem opasane, i La-
mek ma ięce na gorze, w którym Wita ziem-
skie i Wodzkie Konsejwują się. Stawone ięf
Trybunatem Małopolskim pierdżrey Kadaw-
ski od S. Franciszka do Kwieciny Miedzi
dla którego ięf Ratusz wspaniały przy
Collegium XI Jeruzol. Miasto to ięf por-
dobione Kamionkami, Patacami, Dworkami
a grodziami Kosciotami. Kazimierz nad Wi-
sta, Kamienice w nim są Starow woiewodczy Archi-
tektury. Zanowice gdzie patac wspaniały
Lubo-

68. Lucomirskich. Putawy nad Wisłą, Czarot-
owiskich. Lewartow, Jakobice Sanguszkow.
Opole Lucomirskich.

Województwo Podlaskie,
albo Bielskie.

Pyt. Kto przędym w Województwie Podlaskim
miejska. i kiedy do Polski przytoczone.

Odp. Miejska przędym Jadwiegowie Sarr
mac kiego rodu pogańscy, a i i. se Polakom
naprzykrzyli, Blesław Władysław R. 1263.
zmiał ich, a porim Leszek tak ich ukorose,
mit, i z gody im zabiał w poprzecze Sigizcia
Konkara, imię nawet ich zgasto, kraj do Pol-
ski Wielkiej przytoczył: Kazimierz do Litwy
a Zygmunt August znowu do matcy Polski.

Pyt. Wiele ma to Województwo Senatorow? Ito
trostw. i iako sie dziel?

Odp. Dziel sie na trzy ziemi: Drohiczę Biels-
ka, Mielnickę, i Powiat Branicki. Narodow-
grodowe ma trzy. Drohickie, Mielnickie, i
Branickie, iest także nowo erygowany brad
Czwarty w Goniądzu. Senatorow ma dwad-
Woiewodę i Kasztana Podlaskiego. Herb
Orzeł braty i Pogonia. Uregrodowe refe-
rostrwa ty: Polickie, Augustowskie, Lesnic-
kie, Kleczelowskie, Karwoskie.

Pyt. Ktore ma znaczniejsze miasta?

Odp. Drohiczyn, Mielnik, Bielsk stolice
ziem swoich. Tykcwin przędym forteca
w ktorey Konserw wawano skarb Zygmunt
Augusta: za Jana Kazimierza dane bylo
to miasto od Ruczyna polity Carnackiemu
Woiewodzie Ruskicemu przed dzienym przy-
wem za iego ka Plę ustugi, potym doszalo

sig
26

114 Branickiemu Hetmanowi przez Lub: 69.
Lissa: w nim August 2gi donowit ordek
białego Orta. Dziety Pok. 4 mile od Ty-
kocina odcobiony Patatem napuszczamial-
nym w caley Polscze. Ichoty ma to Wo-
iewodztwo w Drohiczyne iX Jeruitow.

Woiewodztwo Ruskie.

Pyt Pod którym Królem Rus rusetnie pod-
bita była, i do Polski przytoczona?

Odp. Król Woiewodztwa Ruskiego powiada-
li niegdys, Belskowie, Marsygnowie, Lisłoboi
po nich dziedzita Rusy narodu Boruszkow,
z nich jeden od imienia swego Lwow zatorzył.
Rostawowie, Chrobry i Smiaty przytocze-
li ie do Polski, ale ie oni buntowali, a zina-
komec Kazimierz Wielki Rusy rusetnie
poddob R. 1342. i na powiaty podzielilow,
urzędownikow postanowil, i do Polski przyto-
czył.

Pyt Wiele ma Woiewodztwo Ruskie Senato?

Odp Ma 6. Arzbiskupa Lwowskiego, Disku-
pa Przemyskiego, Woiewode Ruskiego, Kapita-
lana Lwowskiego, Przemyskiego i Sanockiego.

Pyt Jak sie dzieli Woiewodztwo Ruskie, i wiele
ma Starostw Grodowych? i Mięgodowych?

Odp Na ziemię Lwowską, Przemyską, Sanocką,
i powiat Zydziszowski. Starostw Grodowych
ma 4. Lwowskie, Przemyskie, Sanockie, i Zy-
dziszewskie. Mięgodowe zaś Kamionackie,
Jaworowskie, Dolinskie, Grodeckie, Drochowis-
kie, Drohobyskie, Mosuickie, Lexajwskie, Stri-
skie, Krosińskie, Ductnikowskie, Katońskie,
Tumackie, Khotomyjskie, Jablonowskie, i mi-
tyńskie

40. tyński, Rohatynski, Krubiatowski, Gli-
mański, Sokolnicki. Herb Woiewodztwa
Ruskiego jest Lew złoty w Koronie złotej.

Przemyska, i Sanocka Ziemia używają Or-
ta o dwóch głowach z koroną złotą.

Pyt. Ktore miasta znaczącyjsze w Woiewod-
stwie Ruskim?

Odp. Lwow miasto murem opasane, i dwiema
obronione Zamkami od Kazimierza Wielkiego
wystawionemi, przy tym jest wielkie, handlowe,
piękne: są w nim 3 Katedry. Arcy-Biskupa
Lacińskiego. Arcy-Biskupa Ormiańskiego,
i Biskupa obrządku Greckiego, w ruskim wy-
mieście. Łobow także piękne Kościoły, Pa-
łace i Kamienice. Zastawiony nadto od R. 1764

Trybunatem Matopolskim drugiej kadencji
od Przewodnię Niedzieli do Wigilii S. To-
masza. Głębokie, Utoczow, Zborow, są mia-
stecka z Zamkami wstawione rezydencyj

Krolow. Grodzisk miasteczko wstawione smier-
cią władystawa Jagietty. Łobkiew przyordo-
wane Kollegiaty, fundowane Jana 3go, i Sa-
talem wspomnianym. Jaworow w starostwie wo-
j. ma wody bardzo gorące we wsi Sektowa-
nej. Przeworsk miasteczko z Zamkiem.

W ziemi Przemyskiej jest Przemysl nad Sanem
rzeką murem opasane, i zamkiem maigce w któ-
rym się kłota konserwacja. Ma dwie Katedry
Biskupa Lacińskiego, i Ruskiego: i bardzo upi-
niały Kościół Siostry Jezuitow. Jarostaw nad Sa-
nem piękne miasto i handlowe. Przeszow nad

Wisłoką rzeką ozdoby Kościołami, i Zamkiem
obrobnym Strzyż Lubomirskich. Przeworsk
i Lambut ozdoby Ładacami Strzyż Lubomir-
skich. Głogow, i inne szlacheckie miasteczka

W ziemi Sanockiej, jest Sanok nad Sanem ry-
ką

33

kg Zamkiem pięknym ozdobiony. Krosno murem 71.
opasane. W powiecie żyda czewskim jest żyda-
czew miasteczko miżerne. Leżajsk, Dolin
miasteczka Starostwa maigce mięrodowe bar-
dzo intratne. Sambor Miasto porządne, w
którym Ekonomia Krolewska, gdzie się z wo-
dy robią.

Ziemia Chetmska.

Pyt Wiele ma Ziemia Chetmska Senatorow, po-
wiatow, i Starostw Grodowych i Mięrodowych?

Odp Senatorow ma dwóch Biskupa i Kapłana
Chetmskich. Powiatow dwa Chetmski, Kraf-
nostawski. Starostw Grodowych tyłci. Mięro-
dowe Czutezyckie, i Cchożkie.

Pyt Ktore w niej przecomieyże miasta?

Odp Chebn pod gora tegoż imienia położony,
przyozdobiony jest kilkg uspaniatemi kofus-
tami, osobliwie S. i Diarow, i Parzhanow, w
których jest obraz cudowny od S. Lukasz a malo-
wany. Ratusz tu jest uspaniaty, i Patay i Knj.
Krafnystaw nad Więprzem rzekę mi-
stem opasany, i Zamkiem obroniony, i Kofus
bardzo uspaniate maigay. Zamek Krafnostaw-
ski jest stawony dwuletnią detencją Maximi-
liana Bohryjaka zbitego pod Pogryng w Wę-
stcu od Jana Zamajskiego, i poymanego. Wę-
stcu Ziemi Chetmskiej jest Średziewo z biatym mie-
dy trzema drzewami w polu zielonym.

Ziemia Halicka.

Pyt Wiele ma Senatorow Ziemia Halicka, Powi-
tow i Starostw?

Odp Senatora ma 1go Kapłana Halickiego. Do-
wiatow 3. Ziemię Halicką, powiat Tremborow-
ski, i Kotomyski. Starostwa też samę. W
tey Ziemi, Kawka czarna w Koronie z łoboy
z roszciggnionem stary potami w polu białym.

Pyt
27

22. Pyt które przedmiayxę miasta.^a
Odp. Kalicz przedtym Kalica Krolikow Hra-
lickich i Kray Biskupa, ktorogo katedra
za czasem przeniesiona jest do Lwowa, Kalicz
jest miastem opaszany, i Zamek maigcy. Trombo-
nita przedtym forteca. Smiatyn Hoteckne Do-
kucia miasto. Nizniow miasteczko ozdobi-
ne klasztorem Paulinow, w ktorych kościele
jest grob Xigizy Jablonaskich.

Woiwodztwo Petzkie.

Pyt Kiedy Woiwodztwo Petzkie przytgorone
do Polski.^a Których macenatorow i Starostwa.
Odp. Sarmacki narod Czystobokow tu osiadł
miał, Ruscy Xigizta potom jednego z Stowianicki-
go z nami rodu trzymali go, aż nakoniec Wła-
dysław Jagiello do Polski ten kraj przytgorzył.
Wziwa w Herbie Gryffa bratego: a ma Senato-
row 4. Woiwode i Kapłana Petzkiego, Kap-
łana Lubaczewskiego, i Diepkiego. Powiatow
ma 5. Petzkie, Buskie, Grabowiecki, Horodacki
i Lubaczewski. Starostwa Grad. 4. Petzkie, Diep-
kie, Grabowieckie, i Horodackie. Niegodowe
zał. Tarnogrodzkie, Wiechraniskie, Szczecowiec-
kie, Sokalskie, Przemyskie, Tyszowieckie, Dro-
homylskie, Korytnickie, Lubaczewskie.

Pyt które ma znaczenie miasta.^a

Odp. Petz maigce Zamek na gorze samo miastem
nie, kościełami tylko ozdobiłone. Krystianowic
miastem i rezydencyą Petzkiem. Zamek
Stoleczne Przynajci od Jana Zamoyckiego
awystawione, tamkierm fortecy, Katedra i, Akca-
demia ozdobiłone. Warcy ze Sokołami i z Piawow
Sokol nad Bugiem stawny obraxem endowymy
Matki, Petzkiej, i Handłami. Beresteckow
miastem, Turkow i Tatarow przez Jana Kazimie-
rza. Busk stoleczne swojej ziemi, ale miastem
Tartakow iarmarkami i stawny graniczy. Włocławek

Pyt. Wiele ma Senatorow Woiwodztwo Wotynskie?

Odp. Kray ten Rykowi i Dozolanow Stowian'skiego rodu osiadlosci i episcopi przed Augustem od Krolow polskich, zwolnowiony Zygmunt August zapetnie do Polski przytargul; Ona zaf Senatorow 3. Diskur pa Luckiego i Torzeskiego literackiego, Woiwode i Kaptelana Wotynskiego.

Pyt. Na wiele dzielisz powiatow, i Starostw?

Odp. Powiatow ma 9. Lucki, Włodzimierski, i Krzemieniecki. Starostwa Rowowe tei same. Wieś grodowe zaf: Kowel'skie: Drohomysh, Smidyżewa, Dworzec, Hnidawa, Molod, Dziaizany. W Herbij uziwa Cota polskiego wposrodka Krzyżawia, tego.

Pyt. Ktore w nim przedmiemy miasta?

Odp. Luck nad rzekę Styrem, ma Zamek w ktorym sie Ahita konserwuj, ma takze dwoiatko, Katedra, Lacinska, i Grecka, i innych wiele kościołow, i Szkoly Xl. Jezuitow. Włodzimierz kaszedog obrzadzku Greckiego, i bogatym Collegium Jezwickim Starony. Pod Kamien obrazem matki Bozkiej cudownym. Otyka Ordynacya szczyt Radziwilitow. Strog i Dubno Ordynacyi szczyt imion, z Zamkami obronnymi. Zbaraz, Zastaw, Korzec stoleczne miast szczyt. Prady miast szczyt ludami napetnione i handlowne. Krzemień zamkiem i Kofciotem Jezwickim obronny. Miedzyrzec Szkołami Xl. Piarow, drugi Miedzyrzec szczyt itow, i paratem Lubomirskich. Constantynow Stary i Nowy. Olesko Kzewuskich, paratem innych wiele miast szczyt.

Woiwodztwo Podolskie.

Pyt. Woiwodztwo Podolskie wiele ma Senatorow?

Odp. Kray ten osiadlosci megowni Tyrangitow, zaf li Getow, albo Gotow nad rzekę Dniestrem, ktory

Quidy-

24. Owidyjusz Tyras zowie, od Ruskich tuzigij przez
Kazimierza Wielkiego zawołowany. Senatorów
ma 4. Biskupa Kamińskiego, Woiwodę
Podolskiego, Kapłana Kamińskiego, i Lity-
czewskiego. Powiatów 5. Kamiński, Lityczew-
ski, i Czerwonogrodzki. Starostw Grodowych 2.
Kamińskie, i Lityczewskie, pod Trydycką,
Generata tjem Podolskich. Miastodowe te: Poles-
kie, Barskie, Skalskie, Lityńskie, Smo-
tryckie, Salmickie, Chmielnickie, Domaniow-
skie, Czerwonogrodzkie, Kopaygrodzkie, i Poles-
kirowskie. W herbie nosi słońce złote w polu
białym.

Pyt. Ktoremu znaczenie Miasta?
Cap. Kamieniec Podolski miasto oblane na
okolo rzeky Smotrycem, bardzo obrotne, i
przytym piękne, handlowne, Katedrę Biskupią
Kofiołami, i Skotami Ad. Jeronimow ozdobił
Okopy S. Trojcy forteca przeciw Turkom nad Dnie-
stem. Zwamec miasto handlowne przy Dnie-
strze. Lityczew stołeczne powiatu z Grodem.
Bar onstawił terazniejszy Konfederacya. W
tym Woiwodztwie jest wiele Kazyńce nazwa-
na, koto ktorey dlużnie bardzo mają być łochy,
ściany w nich są kamienne marmurowe, i ala-
bastrowe, końca ich nicht niewie, bosz bardzo
ciemne. Lagubnica, Barszczowo, Ormiany pod-
bne ukazują łochy. Czarnokozienice marmu-
rami i Alabastrami pomiętniejsze. Zarikon,
Janow, Niedzyborz, Grodok, Patow, Jasław,
Tatanow, Tarnopol, i inych wiele miasteczek.

Woiwodztwo Bractawskie.
Pyt Wiele ma Woiwodztwo to powiatow, Sta-
Cap Kraj ten dawna osiadłszy Cytogotow, niby
nad Nęstrem miał Kaigaję Gotow, Senatorów
teraz ma dwóch Woiwodów i Kapłana
Bractawskiego. Powiaty ma 3, Bractawski,
Winnicki

Winnicki, i Zwinogrodzki. Starostwa Grodowe 75.
ma iedno Winnickie przemienne z Bractawia.
Niegrodowe zaś: Bractawskie, Brocharow-
skie, Dymirowski. W Herbie uziwa Krycia
Kawalerskiego w którego środku tawra z
Lizycem na niej nie petynym.

Pyt Ktore ma xracmiejyske miasta?

Odp Miasto ma stoleczne Bractaw nad rzeky
Bohy, Winnica stoleczne powiatu. Komiecpole,
Komiecpolskich majątnosi, którzy tu mieli
miasteczek 170, a dusi 240. Chmielnik, Hur-
man, miasto obronne z kilku et. usiami.
Wachnowka, miernie miasteczko, ale bar-
dzo intratne, 48 usi do niego nalezy. Mu-
rachwa, Braitor, Mohiow intratne mia-
sta.

Woiwodztwo Kijowskie.

Pyt Woiwodztwo Kijowskie kiedy doskona-
te bylo przytaczane do Polski?

Odp Woiwodztwo to Cymbrow, albo Tana-
itow niegdys' oriadosi, sig z itom Ruskiem
podlegato, przez Bolesława Chrobrego za-
wiazane Polszce, ale gody sig kilka razy wy-
biato z rądy Polski, Kazimierz Wielki je
przymsil do holdu sobie, i podzielit na
powiaty, z racmiejyska czesci tego Woiwodz-
twa odpadta do Moskwy, i samo nawet
miasto Kiew przez traktat Grynuthow-
ski.

Pyt Wiele pozostata czesci tego Woiwodztwa
ma Senatorow, powiatow, i Staratw?

Odp Senatorow ma 3. Biskupa, Woiwodzi
Kasztelana. Powiatow 9. Tytomirski, Duro-
cki. Starostwa grodowe ter same. Niegrodo-
we zaś: Korwin'skie, Czerkaskie, Popustaw-
skie, Praticerkisur'skie, Dminskie, Romanow-
skie, Kamionskie. Herb ma brzo ta białego
w czerwonym polu, i Kiedziadzi w białym polu.

Pyt
3

16. Pyt. Które ma osobliwsze miasta?

Odp. Zytomierz przygrabiony Karłem od Biskupa fundowany, są także i Szkoty XX Jermitów, ale to wkrętko teraz spalone z całym miastem od Moskwy. Białacerkia miasto ufortyfikowane. Czerkassy miasto piękne. Berdyczow miasteczko sławne klasztorem i fortecą XX Karmelitów, w którym znowy nie obraz widowni Matki Bożej, lecz to spalone od Moskwy. Cwroc miasto

Woiewodztwo Czerniechowski

Pyt. Kiedy Woiewodztwo Czerniechowski utraciło się z Polski?

Odp. Za Władcy Stanisława, ale za Jana Kazimierza odprędo od Polski to woiewodztwo, tak, że się tylko tytuł został przy Polakach, ma jednak Senatorów 2. Woiewodę i Kaptelana Czerniechowskiego, powiatów 2. Czerniechowski, i Nowogrodzki, Starostwa też same Gródowe, a Niegródowego mięga żadnego, w Herbie uziarna Ortu o dwóch głowach.

Pyt. Gdzie Sępniki Woiewodztwa Matepolskie?

Odp. Woiewodztwo Krakowskie w Drohicach. Kiejtowo Zatorskie i Arwiecimskie w Zatorze. Podomorskie w Opatorze. Lubelskie w Lublinie. Woiewodztwa Podlaskiego tuż mia Drohicka Sępnikarsie w Drohiczyźnie, Pielka w Branicku. Mielnicka w Mielniku. Woiewodztwo Ruskie w Wipri. Leicz Sępniki Gospodarskie i Deputackie każda mia u siebie deprawanie. jakoto Ziemioborska z powiżtem Ziuda Cheruskim w Lwowiu. Przemyska w Przemysku, Sanocka w Sano noku. Haliczka w Haliczu, Hietniska w Castmie. Woiewodztwo Petrzkie w Petrie. Po

Wskazanie

Podolskie w Kamieniec. Woiewództwo Wojsk
tyński w Lucku. Braclawskie podczas
pokoiu w Winnicy, podczas wojny w Wo-
dziejmierzu. Woiewództwo Czerniechowski
w Włodzimierzu zawsze.

Pyt Wielu Posłów na Sejm wysyłać Woiewódz-
twa Małopolskie.

Odp. Woiewództwo Krakowskie wysyła Posłów
8. Xięstwo Zatorskie i Osiewiczkie 2. Wo-
iewództwo Sandomierskie 1. Ruskie 1. Lubels-
kie 6. Bełskie 4. Czerniechowski 4. Zi-
emia Chełmska 2. Woiewództwa zaś, Kijaj-
skie, Wotynskie, Podlaskie, Podolskie, Bra-
clawskie, i Ziemia Halicka po 6ciu.

Pyt Do wielu Deputatów wysyłać na Trybunał
Woiewództwa Małopolskie.

Odp Xięstwo Zatorskie i Osiewiczkie 1go, W.
Ruskie 4. Ziemia Halicka, i Chełmska po 2ciu
Woiewództwo Wotynskie 3. Podlaskie 3. Wo-
iewództwa zaś, Krakowskie, Sandomierskie
Lubelskie, Podolskie, Bełskie, Braclaw-
skie, i Czerniechowski po 2.

CZĘŚĆ IV.

O Wielkim Xięstwie Litewskim.

Pyt Kiedy zupełnie Litwa złącza się z Polską?

Odp Chociaż od Władysława Jagiełły poczę-
wszy i tak wiara katolicka przyjęta poczęta
nieiako należeć do Polski, z tym wiarystem
zupełnie przyłączenia nie była, i nie przyję-
ta praw Polskich, a z dopiero na Sejmie
Lubelskim Roku 1569 za Zygmunta Stu-
gusty, gdzież postanowiono, a żeby wybra-
nym połączoną zgodą dwoch tych narodów, Król
Polski, nigdy nie był Wielkim Litewskim
wiecznemu trwać, i żeby Senat składał się

Z obydwu

18. z obojga tego Narodu Senatorow, rownie
z Poslow Sejmy; a te zeby trzeci przypa-
stoscig, albo iako prawa mowig Radencz
skladane bywaty w Grodnie pod tasky Mary-
szatka ²⁴ Litewskiej Prowincyi, uchwały chę-
pożniemyze Sejmowe.

Woiewodztwo Wileńskie.

Pyt. Woiewodztwo Wileńskie wiele ma Senato-
row? Powiatow? i Starostw?

Odp. Ten kraj dawna osiadłosc Lybianow, i Lywi-
brow Sarmackiego narodu. Senatorow ma 3. Bis-
kupa, Woiewode, i Kapł. Belana Wileńskiego.
Powiatow ma pięc. Wielki Wileński, Spemian-
ski, Lidzki, Wilkomirski, Brastawski. Staro-
stwa Grodowe te same. Niegrodowe zaś w
powiecie Wileńskim; Bystrzyckie, Inturbskie, Kier-
nowskie; w Armiński: Dudeckie, Trogi, Kie-
krowskie, Markowskie, Wileyskie, Hubskie, Daw-
gielskie. W Lidzkim: Dotzumi, Asztramskie, Ko-
widzowskie, Wasielewskie, Kamianwskie, Dubiskie,
Radawskie. W Wilkomirskim: Pienianskie, Polmie-
kie, Omiksztańskie. W Brastawskim: Opelskie; pod-
nieżmierney Woytostw, Leśmich dzierżaw liczbę. W
Herbie używa Pogoni i Kolumn.

Pyt. Ktore ma miasta znacniemyze?

Odp. Wielko miasto, stolecne całej Litwy, rozległo-
ne Frybortem Litewskim, murem opasane, dwoma
Zamkami zamknięte. Ma Katedrę Biskupią, i wsi-
le bardzo Kościolow wspaniałych, Akademię, Uni-
wersytet, i Collegium Nobilitum Piarow, między in-
kawosławami Wileńskimi jest w Katedrze Grób
S. Kazimierza Krołowica polskiego, w trzennym
tygię fontow srebra wazgocy, zwłoki jego nie-
winne skłodzone składem Ligamentu Ygo Kroley
Wmuka Kazimierza świętego. Ostat srebrny
w Kapsley marmorem przyobleczoney. Dziwn
także abielkafi nieżmierney Koarkow kiemu

rowny

rowny, w który 24 ludzi mocnych drzewi. 29.
Lida ma Zamek Dobry i kilka Kofciotow. W in-
szych miastach tego Woiewodztwa nie ma
osobliwego upustku drzewiane. Rudniki w
lesie patac Krolewski uspaniały z ogrodami
pigoniemi i Zwierzynicami.

Woiewodztwo Trockie.

Pyt Woiewodztwo Trockie wiele ma Senatorow
powiatow, i Starostw?

Odp Senatorow ma dwoch, Woiewode, i Kapita-
lana Trockiego. Powiatow 4. Trocki, Nowinski,
Grodzienski, i Wpiski. Starostwa grodowe też
same. Mięsgrodowe liczy te: Szadourski, Bron-
ski, Wilkominiski, Wobolnicki, Stengwiltki,
Merecki, Niemonyski, Korsuniski, Witynie-
ki, Gulbiniski, Zydeykaniski, Szymanski,
Filipowski, Przewalski, Przeralski, Wa-
sikowski, Okonicki, Tyzmonski, Leideny-
ski, i innych bardzo wiele w powiatu i Leśnictw.
W Herbie nyma Pagoni w czerwonym, polu.

Pyt Ktore ma miasta znaczniejsze?

Odp Miasto ma historyczne Troki o cetero mile
od Wilna między rzekami potozone, cudami
Stynceym obrazem Matki Bozkiej znaczenie
w Kościele farym, liary i inne kofcioty, i Za-
mek na obrony. Grodno Sejmami trzeci-
kadencji, Komisyya teraszkurbowy i Woytko-
aw, wielu patakami, i sukotami Kofciotow
stawne. Kowno, Wpita, powiatowe. Merec
nad Niemnem, ma Kofcioty i Kofciotow. Że-
niewierz nad Piarow.

Niastwo, albo Starostwo Lomudskie.

Pyt Starostwo Lomudskie wiele ma powia-
tow,

80. tow. i Starostwo?

Odp. Senatorow ma trzech. Biskupa, Starostę,
który jest na miejscu Woiewody, i Kasztelana
Zmudzkiego. Powiatow ma 28. Eyragolski,
Wikolski, Wieloniski, Rosieński, Widuklew-
ski, Kroski, Tenziański, Jaswynski, Szar-
welski, Wielkich i małych Dywian, Beriani-
ski, Uzweński, Gondynski, Twerski, Potumsczy-
ski, Birumianiski, Polangowski, Powondeniski,
Medygianski, Konklański, Lorański. Z tych
powiatow pierwsze trzy mają maig grody staro-
bie w Rasiemnie; ostatnie zaś w Telrach.

Starostwo iednak te grody nie mają, ale tylko
na miejscu ich Wice-Starostwo, który iako
i Podziemie i Pisarze kreowani bywają od Sta-
rości Księstwa Zmudzkiego. Herb Rogonia i Nied-
wiedz Czarny. Ma także to Księstwo wiele Cowni
i Lepniow.

Pyt. Które miejsca znaczniejsze w Księstwie tym?

Odp. Miedniki stoleczne Księstwa, w nim był
Katedra Biskupa Zmudzkiego, który się teraz
zwał Biskupem Miednickim, ale przenie-
siona do Rasiemny. Szawel, Wilej, Dwirze,
Polangen i inne wysi kie miasteczka po-
wiatowe są drewniane. Konie tam są wro-
stu małego, ale bardzo rzęze, i pracowite.

Woiewodztwo Potockie.

Pyt. Wiele ma Senatorow, powiatow? i Sta-
rostw Woiewodztwo Potockie?

Odp. Senatorow ma dnu, Woiewodę i Kaste-
la Potockiego. Powiat ieden Potocki, i Star-
stwo grodowe też samo, którym jest zawsze
Woiewoda awolnym wybieraniem zastawiony.

Niegrodowe Starostwo iedno Dziekonskie; i
wiele Krolewstew. Herb Rogonia Litwa
w białym polu. Stoleczne miało Potockie nad
rzekę Dwirze, z odboję Kęscioły, a osobliwie Dw-
zyliański, w którym leży ciast. Powiata Broy-
Biskupa

Aray Biskupa Potockiego obrzadzku Preckiego, i 81.
X^{ty} Termitow Collegium bardzo bogate od Stefana
Potorego fundowane. Usiack, Sokol, przedtym for-
tere.

Woiewodztwo Witebskie.

Pyt Woiewodztwo Witebskie wiele ma Senatorow?
Powiatow? i Starostw?

Odp Senatorow ma dnu Woiewode, i Kaptelana
Witebskiego. Powiaty dwa Witebski, i Orsian-
ski. Starostwa Grodnye tez same. Niegrodowe raz
Dorysowskie, Wielatyskie, Lubaxaniskie, i inne
le wyrostow i Dzierzaw. Wzyna w herbie Do-
goni w zlotym rzedzie. Stoleczne ma miasto Wi-
tebsko nad Dniang rzeki potozone, wielu Klap-
torami odobione, i Zamkiem znaczone. Orsa
Zamkiem i Klaptorami znaczena. Dorysowe
miasto nie doblowego nie ma.

Woiewodztwo Mscislawskie.

Pyt Wiele ma Senatorow Powiatow, i Starostw Woie-
wodztwo Mscislawskie?

Odp Kraj ten miał niegdyś Ligię w dziełnych
Lingwiniewiczow, a po rozkłych tych Ligiach
w Woiewodztwo obrocone. Senatorow ma dnu
Woiewode i Kaptelana Mscislawskiego, powie-
tu nie ma żadnego, ale w całym Woiewodztwie
Starostwo tylko jedno Grodnye Mscislawskie,
którym Zarazce jest Woiewoda. Ma także nie-
grodowe Starostwa, Lynczewskie, Kaszaniskie, i wie-
le Dzierzaw. Miasto ma stoleczne Mscislaw kilka
Klaptorami odobione. Mohylow nad Dniawem
zafundowane szkatami X^{ty} Termitow, które Daniłowicz
Plesan Mohylowski fundował, jest przystym hamolowem.
Herb ma Chorgwi zółtej Legoma w czerwonym
polu.

Woiewodztwo Minskkie.

Pyt Wiele ma Woiewodztwo Minskkie Senatorow?
Powiatow? i Starostw?

Odp

82. Odp. Senatorow ma dwóch Woiewodow, i Kaptelana
Fotana Minskiego. Powiaty ma trzy, Minski
Rzeczycki, i Mozyrski. Starostwa trzecie te
same. Niegrodowe to zawiara. Homelskie, Rohar-
czewskie, Dobruyskie, Czeczerskie, Propoyskie,
Radostkowskie, Krasnosieltskie, i bardzo wie-
le dzierzawo Krolowskich. Herb Pogonia na
zielistego koloru Chorggwi o dwu koniach.

Pyt. Ktore przynajmniej sie w nim miasta
Odp. Minsk miasto stoleczne, Zamek ma obron-
ny, w nim takze Trybunat Litewski alternaty-
z Nowogrodzkim agitur sie. Koscioły nadto
ma pięknych kilka, Mozyr nad rzeką Pry-
pec, ma Zamek obronny, i koscioły piękne,
a do bliwie niedaleko tego miasta jest Walis
Umbrosa albo Samber gdzie sa Cydleni. Nie-
czyca nad Dnieprem z Zamkiem obronnym.

Woiewodztwo Nowogrodzkie.

Pyt. Wile to Woiewodztwo ma Senatorow? Powia-
tow? i Starostw?

Odp. Senatorow ma dwu: Woiewodow i Kaptelana
Nowogrodzkiego. Powiatow 3. Nowogrodzki
Slonimski, i Wotkowyski. Starostwa trzecie
te same. Niegrodowe to liczy: Wotpinskie, Ja-
towskie, Mstiboskie, i wiele dzierzaw. Herb
Woiewodztwa tego Aniol czarny i Pogonia.

Pyt. Ktore ma przynajmniej miasta.

Odp. Nowogrod stoleczne wstawione Try-
bunatami gtonem Litewskiemu, ktore nie tu
naprzestawiane z Minskim oprowadzic, i zady-
nawic sie po trzech Krolach, kosciołami i Kłasy-
torami orobione, i szkołami XII Jezuitor. Slonim
kosciołami orobiony. Wotkowysko nie ma
nic otopliwego, Suche stoleczne dzierzawo-
mu Radziwylow. Kieswicz w tymże dzierzawie
miasto handlowe, ufortyfikowane, Pulawo

sigigt Radziwiltow, i szkatami M. Jeruzimow odobione. 83.

Lachowice Miasto sigigt Sapielow mocno uforty-
fikowany zamek maigle, i wiele odobrych budowli.

Woiewodztwo Przekie Litewskie.

Ryt Wiele liczy Senatorow. Powiatow. i Starostw.

Celp Kraj ten Czystobokow i Pucynow Sarmackie;
go rdoiu ostiadlos, nigdyz, liczy Senatorow dwu,
Woiewode i Kasztelana. Powiatow dwa Przesian-
ski, i Pinski. Starostwa grodawe tej same. Nigdy-
dowe to liczy: Kamionieskie, Liotowskie, i Driedaw
wiele. Herb uziywa Jagoni w ubiorze blednym.

Ryt Ktore ma znaczenie miasta to Woiewodz-
two.

Celp Miasto Stolecne ma Przekie gorznie Prug
i Muchawiec orzeki tuz, odobione kilko klatz-
torami, i szkatami M. Jeruzimow. Pinski Stolecne
swego Powiatu, stawne uciomni Wielkiego Sigora
Sforzeia Boboli Jeruzim. Kdno, dokly zrekne
Kniasteczko. Dziata patacem sigigt Radziwi-
tow, i przedziomne piekna Szkiei roznych robo-
ta, iest tam takze Akademia.

Da browica Kniasteczko, gorznie. Kurcyat
XX Piarow Litewskich.

Woiewodztwo Smolen'skie.

Ryt Woiewodztwo Smolen'skie wiele ma Sena-
torow. Powiatow. i Starostw.

Celp Dorostaja Woiewodztwa Smolen'skiego Sigy-
barozu mata, bo wieksza do Moskwy nalezy
z miastem Stolecnym Smolen'skim, i Senator-
torow 6. Biskupa, Woiewode i Kasztelana. Powi-
ty dwa Starodubowicki, i Smolen'ski. Starosty
Smolen'skim Woiewoda iest, a Starodubowickim
od Krola wyznaczony. Uziywa w Herbie laski
zloty w polu starym. Kniasteczka ma do-
bluzsze Starodub, i Domobrowne.

Wo-
3

Woiewodztwo Inflantskie.

Pyt Co wiedziec należy o Woiewodztwie Inflantskim. To, że Inflanty niegdys' dzielily się na trzy Woiewodztwa, Wendenkie, Parnawskie, i Dębskie. Ale iak Inflanty odzwane zostaly do Polski, tak iedno tylko zostało się Woiewodztwo Inflantskie, i to bardzo małe, które iednak ma Senatorow 6. Biskupa, Woiewodę, i Kasztelana Inflantskiego. Starostwo ma iedno Dymeburskie, niegodowe Luciniskie i Krezyskie. Hebr Gryf biały. Obiera Postow 6, dwu rodowitych Inflantozkow, dwu z Korony, dwu z Litwy, iz iest wspolne Litwie i Koronie. Miasta w tym Woiewodztwie nayznacznijsze Dyneburg nad rzekę Dzwina, Szymikami, i Katedrę Biskupią Szwedzkie, ma i inne miasteczka iakoto: Rositten, Marichausen, Lucyn.

Inflantami niegdys' Arcybiskup Rygi i rządził po zaszczepieniu w nich wiary, bo były pod protekcją Papieżow. Gregorz 16 oddał Inflanty pod władzę Koryziakow, którzy pokonyli Inflantami rozdzili aż do Swiętego Szymberga, który zlutrym wysię w rąki do wzięcia Swiętego Arcy Biskupa Rygi Krownego Zygmunta Augusta. Oto raz gnie wawstę się Krol Inflantów obie podobit. Kurlandy i Smigallia oddał w hote Potbardowi Ketherowi Mistrzowi Inflantskiemu, a Inflanty do Polski przytoczył. Ze zas Car Moskiewski Iwan Inflanty naiezdzał, więc potowa się porostala prosita o pomoc Eryka Krola Szwedzkiego, druga potowa Zygmunta Krola Polskiego. Krol Szwedzki z niektórych miast Moskiewskie zatoczył wygnat. Po smierci u Eryka i Zygmunta, Car Moskiewski zięc

Wojewoda Meklemburskiego Krolew Infant = 85.
Skąd uczynił, ale Patory z Janem III Krolew
Szwedzkim w Moskwę wpadli, w wiele miast
odebrali Carowi. Czym strwożony postać do
Grzegorza XIII obiecując umię, aby mu pomógł
do zgody z Krolami Dwoma, co się stało pod
konduktą restytucji Infant. Tak się potem
obroty Infanty, powi się niżej, gdy o
opadłych od Polski krajach mowić się będzie.
Pytanie Szymonowi Woiewodztwa Litewskie.
Odp Woiewodztwa Litewskie nie całe na jednym
mieyscu Szymonować zwykły, iak czynią niemal
wszystkie Woiewodztwa Koronne, ale każdy po-
wiat w stolecznym swoim mieście, od którego się
nazywa Szymonkiel, i tamie obiera na Szymo-
now 2. na Trybunat Deputatów 2. Oprócz tył-
ko Księstwa Smoleńskiego, Woiewodztwa Smoleń-
skiego, i Powiatu Upińskiego, ten bowiem Powiat
nie Szymonuje w Upieniu, ale w Pomierzeiu. Wo-
iewodztwa Smoleńskiego Powiaty Smoleński, i
Starodubowski, ponieważ nie mają stolecznych
miast, maig na Szymonki mieysce do Wilnie. Po-
wiat Starodubowski u Karmelitów Pańskich, a
Smoleński u Bernardynów. W dziesiątym zaś
Smoleńskim lubo jest powiatów 28, nie robiona
jednak, ale wszystkie razem Szymonki w do-
siennie, i tamie obieraig Patory 3. Deputatów 4.
Pytanie Co się rozumić należy o Księstwie Litewskim.
Odp Ze w Litwie Księstwanow niedzielnich nie-
było żadnych. Patory 2. w Litwie nie uszyt
Kich Senatorow Krol Krowie, ale Szlachty, iakto:
Woiewoda Witebskiego, Potockiego, i Starosta Łomży-
ńskiego.

Część V. i Ostatnia.

O Ziemiach do których Polska ma najpry-
sze prawo, i o Prowincjach odpadłych od
Polski.

Pytanie
Z

86. Pyt Ktorego roku Familia Ketterow przesta-
ła panować w Kurlandyi?
Odp Roku 1797. po zesłtym bezdzietnym ostatnim
Ferdynandzie Sigizjicie. Przed śmiercią jego sta-
ły Kurlandzkie obraty za pana sobie Mawrycego
Herbie Sałkiego, Syna Augusta 2go, ale to o-
branie król Sam, i Sejm Skasował, stanowiący
nadto Kurlandya w prowincya polską do Dniepja
podobny obrót, i akby tylko Ferdynand umarł.
Gdy śmierć Ferdynanda nastąpiła, na instanc-
cyj Army Carowy musiał Syn Dieckpro-
spolitej porzucić na Elekcyę Ernosta Diron-
na Fluoryta iey, który bodec dysgracyowa-
ny R. 1740 na Syberya był posłany. Od tego
czasu nie mieli Sigizjia swiego Kurland-
czykowie, i gdy ich przy wielkich konse-
liarzach za powagą Krolenską zostawaty,
złożone więc było Senatus Consilium i na
nim Roku 1758 potwierdzona Elekcyja.
Krolewica Karola Syna Augusta III. Le-
cionak to obranie nie cała Dieckprospoli-
ta potwierdzita, a dotego Elzbieta Carowa
umarta, Sukcesorka iey terażniejsza Katar-
czyzna II. uwolnita z Syberyi Dirona, któ-
ry stanowiący w Peterburżu na Sejmie Co-
ronationis terażniejszy, i tego Krola był na-
kwestwo przywrócony. Inwestytura zaś
dane, skasowane. Do Sejmie Coronationis
oddat Homagium Krolowi Piotrowi Dirona,
terażniejszy Sigizjia Kurlandzki.
Pyt Jaka Religja w Sigizjowie Kurlandzkim
i iak się dzieje?
Odp Najwięcej jest Lutrow teraz i Schizmaty-
kon, którzy w wielką wolność teraz tam mają.
Katalicy zaś mocną okrytleni, i cetero tylko
Kofucy w Kurlandyi mają pod Jurysdykcyą
Biskupa

Diskupa, Zmudzkiego. Tydzi tamyż takie. 87.
Kraj obfity, i handlowny. Słachia o swoje
prawa gołkwa. Dziełnie na własne siłstwo
Kurlandyi, i Semigallii.

Pyt. W Kurlandyi które są znaczniejsze miasta.

Odp. Goldyngien nad rzekę Windawę murowane, piękne, porządne, i Zamek na obronny. Katołcy w nim mają Kofioł, i siedzibę.

Windaw przy ujściu rzeki tegoż imienia miasto z portem. Piltyn nad Windawę przed tym Stolica Biskupia.

Pyt. W księstwie Semigallii które znaczniejsze miasta.

Odp. Mittawa stolica całego księstwa, Kurlandzkiego, i rezydencya książęca, murem opasane, i fosjami obwiedzione, nie było wielkie, lecz uspaniałe, i regularnie murowane, pałac książęcy bardzo na uspaniałe, i Ratusz. Jest także w nim Kościół katolicki. Seborg nad Drwing miasto znaczne i piękne.

Pyt. Co za przyczyna utraty Starostwa Drahimskiego.

Odp. Starostwo to do Województwa Poznańskiego należąc trzymał król Pruski, przez pastę Gowiem Poydgostkie R. 1657. Elektorowi Brandeburskiemu obiecane były 12000 talarów, ażeby dopomógł Rzeczypospolitey na wojnie podówczas z Szwedami, Summa zaś ta assekurowana była na Starostwie Drahimskim, do którego wolny awiarz był pozwolony, jeżeliby we trzech latach summa wspomniana na Elektorowi Brandeburskiemu oddana nie była. Co kiedy nastąpiło, Dom Brandeburski Starostwo roku 1658 wzięty w posiadanie.

Pyt
3

88. Dykt Włocławi Elblądzkie iak się Krolom Prus-
kim w moc dostaty.

Celz Włocławi Elbląga, i Miasto samo przez tra-
ktat Rydogoski przyobiecane bytyj Elektorowi
wi Brandeburskiemu iak tyłko od Szwecy-
dow odebrane będzie. Lecz tegoż roku in-
sza stanęła ugoda, obiecali Polacy zamiast
Elbląga za wszystkie pretensye wyliczonej
Elektorowi 400,000 talarow, kiedy jednak
interes ten poszedł w zwłokę, Dom Bran-
deburcki, żeby tym przedcy odebrał summy
ustąpił 100,000 talarow, tak jednak, a
żeby Draumberg i Frawenberg dwa mia-
sta w Warmii trzymał, póki by albo re-
ty nieoddano, albo mu Elbląg w zastaw
bnie był pukszony. Fryderyk Syn Wilhel-
ma, niekontentnygi się tym zastawem od-
dat go, a Bronig Elbląg z włościami ode-
brał. Atoli w rok później insza stanęła
ugoda, Elbląg Polakom oddany, a Elektro-
rowi we trzech miesiącach po naypier-
wszym Seymie Summy oddac obiecane, o-
raz mu niektóre Kłopoty Koronne w za-
staw dano, dotychczas, iż jeżeli by w
naznaczonej czasie dopyc ucrzymienia
nieodebrał, tedy mogły włocław Elblągi
zaręczać, co też on w roku 1709 uczynił.

Dykt Powiaty Piłowski, i Lemburski kiedy odpa-
ły od Polki?
Celz Powiaty te podczas wojny Polakow z Krzyż-
kami oddane byty Brykowi Drugiemu Synowi do-
merarii, a żeby ich bronit. Krol zaś Sigmund
oddal je w kolo Grzegorzowi, i Darnimowi Syn-
ziom Pomorskim Sestrzencom swoim. Kiedy zaś
Augustaw ctery nastly ostatni awych Synow
morskich potomek umarł, te powiaty do Wroclaw-
wa Pomorskiego byty przytęzone. we 20

we 20 lat przez traktat Bydgoski Fryderyk 89.
Kowi Wilhelmowi, i potemktem jego Małkowskiej
zgodzane, z tą konowaja, aby nowo obranemu
Kowi homagium z tych powiatow czynili, co iednak
do tychczas w zamiedbanie powito.

Byt z jakiej przyczyny Prusy uiz, podobite utra-
cili Polacy.

Wsp. R. 1454. Prusy ciete niemogge z miejsc
ranni Krzyzakow poddaly sie Kazimierzowi
Jagiellonczykowi, o co dluza byla z Krzyza-
kami i Polakami wojna, a z ig polcow Torun-
ski zakon czyt, za którym Krzyzakom uchod-
nia czesc Prusow kotdowniczym prawem ro-
stawiona, a zachodniaczesc do Polki przyje-
czona. Za czasem gdy sie Krzyzacy Mistrzo-
wie, osobliwie Albert od holdu wzbramali,
wypowiedziana mu wojna, ktora taki ko-
niec miala, iz Albert odebrawszy od Zygmun-
ta tego Inwestytury z Mistra Krzyzakow
dziejowniczym Prus zostal figienciem, ale do
holdu Polkim Krolom obowiazany z potom-
kami tak swemi jako trzech braci Bran-
deburskich Margrabion, Roku 1657 przez
traktat Welański od tego holdu uwolniony,
z tą iednak konowaja, iz po wygastym jego
potomstwie Prusy do Polki wrocie sie po-
winny z tym okladaem, iz Margrabion de
Culmbach i Anspach preferenyy mieć bo-
da nad innymi do trymania Prus prawem
kotdowniczym.

Byt do Sleska iak Polacy utracili prawo.
Wsp. Polestan Krzywonisty Slesk synowiboz-
mu Najstarszemu Wladystawowi wydzicil,
tego synowie po roznych klotniach utrzymar-
li sie przy Slesku Szymon. Potym rozporozy-
wiskiy sie Slesk między siebie podzielili, bodec
iednak zawsze dependentniz cemi od Polku, z cze-
sum

90. Sem już przekupieni, już przymuszeni Wojną
poddali się Królom Czechom, oco cześć Polacy
z Czechami wojny wiodli; nakoniec Kazimierz
Wielki ustąpił Śląska Janowi Królowi Czech
omu: bez woli i ednak Polaków: i wszelkich do
niego pretensyj. Do tych ednakże paktach za-
warłych odebrał Czechom wojny ziemie Archow-
ska, a po Konfirmacji przez Ludwika Traktat-
tu, wrocily się do Polski Siewierski, Siewierski,
Czwiercki i Zatorski. Długosz Lubiniński
w Siedze de rebus Silesie dowodzi, że prawo
najwyższe do Śląska przy polszce zostaje.
Był Inflanty iako od Polskich rąk wypa-
ły.

Inflanty zawoiował Zygmunt August od-
dawczy ich częś, to jest Kurlandyę i Semigalię
w hołd Ketherowi. Podczas wojny Szwedzkiej
za Zygmunta 1go, naprzód Karol 9, potem
Gustaw Adolf Syn jego Król Szwedzki, większą
częś Inflant: gdyż tylko powiat Dynaburski
przy Polszce został się: / opanowali; pojęł
syn ten pewność przyznać ięł Traktatem O-
lwińskim Roku 1660 przez Polaków. Na po-
czątku tego wieku Polacy większą część
dzięć Bieyskama Inflant bodeć zjęczeni
z Moskalcami, i od tych assekurowani o
oddaniu tej prowincyi Traktatem R. 1704.
Ale ten Traktat nie zysał się, bo teraz Inflan-
ty przy Moskwie zostają, wraz z Wyspami,
Ostelia, Dagho, i Estonia.

Był kiedy Polacy postradali Woiewodztwo, Smo-
łenskiego, Siewierskiego, Czerniechowskiego,
i Kijowskiego.

Odp Za Jana Kazimierza przez Traktat Andri-
nowski. Tym Traktatem ustępił także Moskwa
Polacy Ukrainę z Dnieprem z Korakami. A przez
Traktat Grynatorowski ustępił także Polacy
Kijowa.

Kijowa, mając za to obiecaną pomoc przez
Cz. Turkom, którym Wotoczycyne Polacy
sebrać mieli, że i onak ten traktat niepotwier-
dzone na Sejmie, ani pomoc żadna Polakom od
Moskwy nie dana, ztąd stawszą pretensya
mają Polacy do Kijowa.

Pyt Jak się Wotochy oderwali od Polski?

Odp. Wotoczka, i Multaniska ziemia do Polski
należąc począta za panowania Władysława
Gietty, któremu dobrowolnie Piotr Woiewoda
Wotoczki poddał się, i Synowie jego Alexander i
Roman swoje poddaństwo Królom Polskim stwie-
dzili. Synowie zaś Alexandra Etiaf i Stefan
młodszy, których wotochy podzielił Władysław
trzeci, swą niewiernością wzięliemi Królom
polskim być zaczęli, i o nich częste Polacy wie-
z Turkami wiez z niemii zaczęli wojny, aż nako-
niec za Zygmunta tego Stanisław Lutkiewski
Hetman Wielki usiępnął ich własną powagą
Turkom, co potem traktat Chocimski Roku
1621 potwierdził, ztąd kondyccją, aby Kijota
Wotoczcy i Moldawcy byli Prusacjami Pol-
skimi, i wiara katolicką trzymali, co się ied-
nak teraz szerzochowuje.

Pyt Luzaacya, Marchia Nowa, i Pomerania jak
się od Polski oderwały?

Odp. Luzaacya, Marchia Nowa, i Pomerania
za Bolesława Chrobrego należała do Polski.
Podczas bezkrólowia po arcybiskupie Lizy, Luza-
cyi częsć dostała się Margrabiom Wajfrui, potem
Margrabiom Brandeburskim, a potem Królom Czechom.
Druga zaś częsć z Szląskiem razem do Polski na-
leżała, jako Kazimierz Wielki Słaska Czechom nie-
ustępnął. Częsć także Marchii Konecy, to jest Po-
moria i Piskieństwo Łowickie od Mieszka
pierwszego fundowane, przedał Henryk K. dzie-
wockowski

92. Wroclawski, Margrabiom Brandeburskim za
dozwoleniem Dolesława wstydliwego. Pomerania
zas tym sposobem, że rozdzieliwszy
Swietyborz i jego hodowniczy Pomorski na Wschod-
nią i Zachodnią; Starszym onego i Synom Wra-
tystanowici, i Ruzborowi dostała się zachodnia
Pomerania: młodszy zaś Rogu stanowici
Swiatopetkowi wschodnia aż do Wisły. Dzi-
eista Zachodniej Pomeranii hodowali Do-
lakom od R. 1182, a i poki się nie poddali
Fryderykowi pierwszemu Cesarzowi. Wschod-
nia zaś w mocy Polakom była poki się nie
opaniowali Krzyżacy. Część się równak, to
jest Pomerellia, składa się teraz Wbierwodz-
two Pomorskie złącza się z Polską za
Kazimierza Jagiellończyka, a resztę opano-
wali Margrabiowie Brandeburscy.

Koniec Geografii o Polsce.

Geografia

O innych Państwach Europejskich
w szeregach.

O Portugalii, czyli Luzytanii.

Pyt Co jest Portugalia: i co o niej wiedzieć
możemy.

Odp Portugalia, innym imieniem Luzyta-
nia Królestwo jest na zachodzie Europy przy
Hiszpanii położone nad morzem zachodnim,
czyli Atlantycznym bieżąc. Z tego bogactwa swo-
je handlom i pomysłney zegludze przypisać
powinno. Ziemia ta jest obfita w wino, oliwę,
i inne przedmioty owoce. Dzierżycielne to
jest Królestwo, które też białychgłom od
Dzierżycielstwa nie wyłącza. Hiszpanii to Kró-
lestwo podległe było, ale od roku 1640 z
dzięki Pragmatycznych Królów swoich ma, któ-
rych Monarchizm tu rządzi: i Fidejussim

terax nazywa się. Katolickie to Krolow: 93.
stwo całe, i na dwie generalnie podzielone części.
Z tych jedna Portugallia sama jest, cztery krainy
zamyka ją w sobie; to jest: Interamnenńska, gdzie
Brakara miasto stawne bry Dyskupa Stolicy.
Transmontane, gdzie Praga miasto. Beira, gdzie
Konimbryjska Akademia stawna: i Extremadur,
gdzie Libona rezydencya Krola, Patryarchy.
Akademii, Senatem, Krolowstwa, i handlami bar-
dzo stawne miasto.
Część druga generalna jest Algorbia: która ko-
leństwem się też nazywa, lecz miedzym, stoletnie
tu miasto jest Tawira. Przeki oby dwa te kraje
oblewa: Minchius, Durins, i Swadyana.
Herb to Krolowstwo ma: 5 tarcz, 7 bram, i 4 maw-
row gtony.

O Hiszpanii.

Pyt Co o Hiszpanii wiadomości należy?
Odp Hiszpania przedtym Iberia jest rozległe, ma-
ne, i obfite krolowstwo w zboże, oliwę, wino, owce, i
konie. Religia tu katolicka tak panuje, iż od cza-
sow Ferdynanda 5, Krolowie Catolickimi się na-
zywają, i Swiętą Inkwizycyą wszelkich ludzi nie
katolickow kara. Do najgastrej rodziny w tym kro-
leństwie Gotow, przez czas niezaki Hiszpańczy pa-
nowali, a dziś panuje Dom Burbonicki. Synowie
Krolow dziedzice Berta, do którego niewiały
także prawo ma, tytuł Alfonsi tytuł francuz
ca się.

Pyt Ka wiele provincyi dzieli się Hiszpania?
Odp Obszerne to Krolowstwo, provincyi, które
awantki prawie tylko sz Krolowstwo, cztery
najle liczy. Stary i Nowy Kastylię, w której
jest Madryt Stolica Krolow, i Senatu. Le Keuz
al stawne kefciotem hiszpaniatym, w którym
jest grob Krolow, i palac letni hiszpaniaty. Komplet
Akademii stawne. Tolet piękne także miasto.

Gallicyę

94. Galicja; w ktorej Kompostella swiętego Jakoba Apostola grobem, i Ary-Biskupia Kate-
 dra za rzymskie miasto. Katalonia w ktorej
 jest bardzo sławne miasto Berindona. Asturya,
 w ktorej miasto pryncypalne Owied. Bis-
 kaia, w ktorej miasto Biskaia. Nawarra,
 gdzie Pampelona miasto, i góra Perratus u-
 dawnym obrazem Matki Boskiej bardzo sław-
 na. Walencya, gdzie Walencya miasto, i
Morwedora, przedtym Saguntum. Murcyja, gdzie
Kartagena. Granata, gdzie Granata. Anda-
 luzja, gdzie Gades i portem sławnym Hiszpani-
 skim; i Giberaltar Angielska forteca przy
 między morzu Gadytaniskim; na przeciwko
 ktorej w Afryce jest Centa Hiszpańska for-
 teca. Te obydwie fortece przedtym Kolumbiani
Herculesa zwatyli. Na koniec Krolenstwo
Legionis, gdzie Lion miasto. Extremadura,
 gdzie Placencya. Aragonia, gdzie Cezaraw-
 gusta, Tarrakona, Takka, Peralta oyczy-
 zna Świętego Jozefa Katałancynusa.
Wyspy Hiszpańskie są osobliwie Baleary,
Majorka, Minorcka, Twicka, Formentera, i
Phasianorum. Pteki: Tagus, Durius, Gua-
 dyana, Segura, Iberus. Herb tego Krolow-
 stwa: dwie wieże, dwa lwy i trzy Lilie.

O Francji.

Pyt Co o Francji wiedzieć należy?
Odp. Francja jest Krolenstwo bardzo kwit-
 nące w zbożu, oliwie, soli, iedwab, bogate i we wszyst-
 ko co do życia ludzkiego jest potrzebne. Katol-
 lickie, i Dziedziectwo jest, i Krolow swoich
Chryścianismos nazywa. Piątych głową do
sukcesji nie przypuszcza. Syn Krolowski
sukcesor tronu, albo gdy tego niemają tytuł
Krwie Krolowskiej Delphinem się nazywa.

Pyt

Pyt. Jako się generalnie dzieli Francya 95.
Odp Generalnie dzieli się na dwanaście pro-
wincyi. Z których pierwsze trzy to są: Pikar-
oya, gdzie miasto obliwsze Ambrun, i Kalet pa-
tois. Normannia, gdzie stolica Rotomag.
Mniejsza Brytannia, gdzie Nannet, i Bruff
port. Trzy we środku królestwa, to jest
Wyspa Francuska, Stoteczne tu miasto
Paryż, inne Bellowak, Swesbia, Wersal. Lic-
stwo także Aurelianenskie, gdzie Aurelia,
Niwersn, Andegaw, Piktawa, Dupella, są
miasta. Prowincya Lugdunenska, gdzie Lu-
gdun miasto. Trzy prowincye narwi-
sa położone: Kampania gdzie jest miasto
Remy, stolica Arcy Biskupa i Prymas
królestwa. Burgundye: obydwie bogate
w wino przednie. Też miasteczko Burgundya
iedna jest Liastwo, w której miasto Dywnon.
Druga Grafstwo, gdzie miasto Weronoya,
i Delfindt od którego Korony Ligjeta die-
dzice Delfinami się nazywają gdzie jest
miasto Stoteczne Walianopa, przy którym
jest Kartuzya, innych Kartuzow matka. Na
południe znówu trzy provincye: Akwita-
nia z Waskonia, i Nijsz Kawarra: gdzie
Durdygala, Lemowik: także tak Arce-
na Kraina Provincya: w której miasta:
Arelat, Mafilia, Tulona, portami stawnie.
Nakoniec Ocytania gdzie Narbona. Jeno
Grafstwo Swenionenskie we Francyi na-
leży do Papieża. Do Francyi także na-
leży trzy Biskupstwa, a drat Liastwo:
Narbonenskie, Tulenenskie, i Wesodonenskie. Do
Francyi także należy Liastwo Lotaringij i
Barn

96. Barru. W Lotaryngii jest miasto osobli-
we Nancet, i Lunewilla Stolica niedzi-
szigat. Herb Francuski jest: trójgłowie,
i lancuch złoty w kwadrat złoty.

O Wyspach Brytannickich.

Pyt Co o Anglii wiedzieć należy?

Odp. W Brytannia, czyli Anglia składają
się z trzech Wysp: Anglii, Szkocyi, i Hibernii.
Rząd tu jest Monarchiczny. Krystokratyczny.
Dzielnictwo to jest Królestwo, następuje na
tron Sigze Wallii narzuwasie, i Wiewasty
tu mogą być Dzielnictwami troni: religia
Katolicka panująca.

Pyt Co wiedzieć należy o samej Anglii i
Wyspie?

Odp. Anglia ma zdrowe powietrze, bardzo han-
dlowna, najprzedniejszemi rzemiołtami stawa.
Wpaństwach swoich liczy te prowince: Kantua,
gdzie stolica Kantuarja. Essexia, gdzie Lon-
dyn stolica Królestwa, rezidencyja Króla,
Parlamentu, rzeki Tamezy obłaniem, matka
mi, i rozmaitemi uśpami temi budynkami sta-
wny. Suffexia, Westsexia, gdzie Brystol, i
Portus, osobliwe Angielskie Porty. Na wielko-
ni Anglia: Merija, gdzie Oxon stawa mie-
sto Akademi. Kortumbrya z Liastwem Wal-
li.

Pyt Szkocya jak się dzieli?

Odp. Szkocya czyli Caledonia nieurodzajna,
ale w państwo ka i była bogata: zielaza, stani,
węgli, które z ziemi kopią ma bardzo wiele.
Dzieli się zaś na południową, i Północną. Oby-
watele, którzy na gorach gwiezdkaja, Cher-
choti, którzy na wyspach wildychoti nary-
wają się ludzie tu bardzo środy i drzy. Mia-
sta

Miasta dwa tylko w Szkocji godne panują; Edenburgh niegdyś stolica wstawnych Królów;
i Gloskawa Akademia Stauna.
Wyspy, Hebrides, Orcaides, i Ferro do Szkocji
należą.

Pyt. O Hibernii co wiedzieć możesz?

Odp. Hibernia wyspa nieurodzajna, a za-
tym i niehandlowana. Religia Kalwińska tam
jest, ale i Katolicy znaczą się. Na ctery
dzieli się prowincye: Ultonia, gdzie najwyższe
miejsze miasto Armachan, przedtym Arcy-
Biskupa stolica. Lagenia, gdzie Dublin,
i na wyspy Konnachia, i Momania. Herb
Krolestwa Angielskiego trzy Lamparty, li-
cie, i łutnia.

O Wtochach.

Pyt. Jako dziela się Wtochy?

Odp. Wtochy pogonijskiej niegdyś zabobno-
ści, i wszelkich błędów, i Cesarzów, dziś praw-
dziwey Chrześcijańskiej Religii, i Chrystusowego
Namiestnika Stolicę, wśródy prawie obfitą,
i wielką Krainę Europejską za zwyczaj
na trzy części dzielimy. Pierwsza jest,
Wysze Wtochy: w ktorey się zawierają;

Sabaudya, gdzie Kambrzy miasto osobliwde:
Piemont, gdzie Turyń, Lizyzt, ktorey dziś są ra-
zem Królami Sardynjskiemi, stolica, z Lizytwem
Montferrateriskim i Kizg. Hadtemi wyspy
Kiemie Sabaudczyk panuje. Herb jego na
tarczy czerwoney krzyż srebrny, dla Sabaudyi.
Krzyż czerwony na białey tarczy czerem-
nowemi Mawrow otoczony, dla Sardynii.

96. Zamyka procz tego część ta wtoch Królestwo
Medyolaneniskie, gdzie Medyolan miasto
wielkie, Pawia, albo Pjym, Cremona, Comum, Ale-
xandrya, Tortona. Lombardya także to Królestwo
od Longobardow nazwane, i prawie nad całą
panuje Austrya. Herb colors szafirowego nie-
mowle z siebie wyrzucający.

Królestwa także, Parmeriskie, Placenzyskie, Mantuaniskie,
Gualtalleniskie, od miast swoich tak
nazwane, do których także wtoch należą. Od
których, Mantuaniskie, które Austryaccie jest
wystęczywszy, Filip Król Hiszpańskiemu syn
Najstarszy opanował wszystkie inne. Parma
w herbie używa sześciu lilij.

Tychże wtoch są części, Królestwo Mutyneniskie,
gdzie Mutyna, Reggio, Karpi sławne miasta:
i Królestwo Mirandulaniskie, gdzie w Mutynie
skiermu podległe, których będzie panem trzeci
syn Cesarzowy. Herb Ligeia brzo srebrny
złotem ukoronowany, którego Mitra i Klucze
papieskie Łożba.

Królestwa także Malsa i Monacco tegoż nazwi-
ska Ligei ten podległe.

Między Włochami wyróżni liczą się także trzy
Kraje pospolite: Wenecka, gdzie miasto
Wenecya, na morzu położone, Stolica Kraju,
Doży, Senatu, i Słachy rezydencya.

Tey Kraju pospolitey podlegają: Lombardya
Wenecka z powiatami, i miastami zwan-
nemi, Padruy, Werona, Wincenyg, Crema,
Bergamem. Marchia Trevisanska, Toro-
juinum, gdzie Udyna Patriarchy Aquile-
jskiego dziś Stolica, i Trzy części. Kto-
rey, i niektora Tropulieniskiego panstwa
część

2

czyska, gdzie Akwileia zruynowane miasto, 99.
Do Austrii należą:

Do Wenetów także należą niektóre Krainy w
Grecyi: To jest Dalmacyjskie brzegi aż do Mace-
donii rozciągające się: Corcyra i Cefalonia z
inżemi przyległemi wyspami. Levante i in-
ne Kraje na wschodzie położone, a osobliwie Mo-
rea i Smyna pospolicie nazwane. Herb
Wenecyanow: Lew złoty z koroną, i tęcz-
ronobawny księż z mieczem i napisem tryzna-
icy: Pax tibi Marce Evangelista. To jest: Pokaj
tobie Marce Ewangelisto.

Druga z Przewypospolitych, które tu należą,
jest Genueńska: przy morzu Liguryjskim,
i kraj ten inaczej Liguria się zowie. Genua tu
jest miasto bardzo bogate, piękne, i port bardzo
obronny mające, przeciw tego jest Sawona, i Fi-
nale osobliwie miasta. Do ziemy nale-
żąta i Korsyka, ale teraz w mocy Francyi.
Herb kraj czerwony na srebrnej tarczy.

Trzecia nakoniec mała Przewypospolita
Luceniska od Luki miasta nazwana, do tejże
części Wtoch należą. Herb Dyl krzywy, na
którym napisano, Wolność, na dnie piolet-
wym.

Następują Wtochy średnie: w których gra-
nicach zamieszkuje się: Wielkie księstwo Tos-
kańskie Florenca, albo Eturya. Miasta
tu najczelniejsze, Florenca, Pisy, Seny,
i Liburno, portowe.

Porto Longo, księstwo Plombinckie, Orbitello,
Port Hercules, Kraj Neapolitański tryzna-
Herb wielkiego księstwa, kule i lilie.

100. Do tejże średniej Włoch części sięgają się
państwa Papieskie: Język, księstwo Ferraryński
skie, powiat Bononiski. Romanajola gdzie
Rawenna miasto, księstwo Urbina, Marchia
Anconitańska, gdzie Ankona portem starona.

Loret domkiem Matki Boskiej ustanio-
ny. Księstwo Spoletańskie, czyli Umbrya. Dia-
zictwo S. Piotra, inaczej ziemia Matyldy, gdzie
Witerbo, mons Flascous, Civita Vecchia port,
inaczej Centum Cellae. Księstwo Castro Rola
Sabina. Campania Raymska z Raymem
i Cytym Tyberu. Rola Peruzińska. Nabie-
miel Pracypopolita S. Maryna. Herb Pa-
pieza dwa klucze, i trzy gwiazdy.

Trzecia część tej części, są Włochy Nizpe-
które zawierają w sobie Krolestwo Skla-
politańskie z Sycylią. Nad któremi Syr-
azeci Krola Fryzpańskiego panuje. Krol ten
dawnym prawem ktoru co rok ^{kapłani} kapłani
białego konia, i 6000 czernych złotych.
Skapolitańskie krolestwo dzielisz na te
prowince: Apartium, Terra Laboris,
gdzie Neapolsam miasto wielkie, stolica
Krola. Karieta, Kapua, Mons Capinus,
Salern akademij stawny. Księstwo w Kra-
ju tych Benewentańskie do Papieza na-
tery. Herb zarca z liliami złotymi.

Sycylia Wyspa i krolestwo: w ktorej
Panorm, Messana, i Syrakuzy, naj znacz-
niejsze miasta.
Te ż są w wyspy Włochy, Sardynia, gdzie
Catari stolica. Korsyka gdzie Pastry
stolica

Makka, w której Waleta Mistrza Mał- 101.
tanckiego Stolica.

Elwa i Lipara te Wyspy do Krola Neapol-
tanckiego należą.

Scylla, i Charubdis Stawne miejsca rozbi-
ragiem się o Królow, między Mesung, i
Reggio.

Rzekiosobliwie. Padus, Tyber, Arnus, i
Alphons. Góry Apennin, i Alpes. Wieżni
upr przy Neapolu; Etna w Sycylii.

O Szwajcarach.

Pyt Co o Szwajcarskiej Krzczy pospolitej wie-
dzii należy.

Ode Szwajcary między Cesarstwa były czaj
i Austrjakom podlegaty, dziś jest Krzczy
spolita sama sobie Sam, gorami opasana,
bogata ro pastwiska i łysta, ale w zboże
uboga. W tej Krzczy pospolitej trzy ta
raz Klasy.

Pierwsza Obywatelów: których imieniem
znaczą się trzy najle powiatów: Uri, Un-
tus, albo Cantones niezrzone. Pierwszy
z tych jest Lucerneniski o Lucerny mie-
sta nazwany, w którym mieszkać zwykt
Swycyft. 2. Tryburgeniski. 3. Solodury-
cniski. 4. Ugioniski. 5. Schwitzen, z tego Krzczy
spolitej Imię, Schweitz w którym Empfeld miej-
sce Stawne ciudownym obrazem Makki Do-
kry. 6. Sylwaniski. 7. Uramieniski, czyli Uri
Wszystkie te Katolickie. 8. Tynguzyniski.
9. Berneniski. 10. Daryleoni. 11. Schaffu-
zaniski Dyfydenckie. 12. Abbatascaloniski.
13. nakoniel Glaroneniski, te dwa Kantony ponie-
mane

Druga klasa Poddanych: Szwajcarowie gó-
rnie Obiiali wolności, wydarli Austryakom nie-
które państwa w Niemczech. Tych są: Dolina
Renaska, Turgawa, miasta Basilea, i Centjaki,
Starostwo Bremgarten'skie, Grafitwo Werdenbur-
gienne, i Surmecki powiat. Niektóre krainy
ku Francji sobie podobili: iakoto: Grandison, Mey-
rat. Przy Wtochach, Doline Tellin'skiej, Lugano,
Bellenze, Locarno. Te krainy uwzględnił Szwaj-
carom podatki płać, i ich są poddanemi.

Trzecia jest klasa Przymierzonych, którzy się
za pomocą Szwajcarów przy wolnościach swo-
ich utrzymują. W przymierzu tym, i Tomazjnie
Szwajcarów są w Niemczech: Milchuz, i ciężcy
Miasta Herzyn'skiego lasu. Listwa cestermofin,
zawrzone Opactwo Świętego Gall. Przy Wto-
chach Retowie innym Imieniem Gryzonowicz
i Genewa mata Kreispospolita, ale bez gł.

Jeżiora w Szwajcarach stawnie: Lemanickie, przy
Genewie, Herburgickie, Konstancjenskie, Tyguzyn-
skie. Rzeki Rodan, Ren, Arrola. Karb Kape-
lusz z Herbami Kantonow.

O Niemczech.

Pyt Co o Niemczech wiedzieć należy?

Odp. Niemce Europejski kray jest bardzo rozsległy,
i wiele wrobi innych krainow zawiera, dzis stan-
ta Cesarstwa Celuzjy inne państwa, we wszystko
Opactwie, jedney tylko w religii bractwie icy uony
slow ieonofii. Państwo Monarchiczne, Kryjfa kra-
iny umiar kowany, tak ze goyaj Łopar chciał wo-
ino brać icy, albo przy merze z kim czynić, tego
bez stanow Kresek dokazać nie moż.

Pyt Jako sie te Stany dzieli?

Odp Dzieli sie na trzy Collegia. Imwe Elektorow
jest, ktory są: Moguntcki, Trewirski, i Koloncki
Aray Biiskupi. Po nich sigzeta Świeccy następu-

[Signature]

ia: Krol Czeski. Sas, Bawarczyk, Palatyn-203.
rus, Brandeburg, Brunswicki. 2. Collegium iest
dziedzic Duchownych i Swieckich, Grafow, Baro-
now. 3. Collegium Cesarstwa mialoby wotnych;
ktorey wotny prawe zarzadzania, i kreskoway
nia na Sejmach maig.

Pyt Na wiele sie Cyrkutow dziei Cesarstwa
Niemieckie?

Odp Maximilian Tuscy Cesarz podzielit sie
byl na 8. Karol 10. Cesarz na 10. z ktorych
pierwszy Austryacki 2. Burgundski, tego
teraz tylko imig iest. 3. Hizly Rynski.

4. Bawarski. 5. Wyzly Salski. 6. Frankon-
ski. 7. Swabski. 8. Wyzly Rynski. 9.
Westfalski. 10. Hizly Salski.

Ny te Cyrkuty roztrigac bedziemy nie
tym porzadkiem, ale wedlug znacnoystrach
orzek Niemieckich, ktore przez nie plyng,
i wedlug ich potozenia. A napozod trzy,
Austryacki, Bawarski, i Swabski, przez
ktore Dunay plynie. Potym ktore Ren do-
zewa, Wyzly i Hizly Renanski z West-
falskim. Frankoniski potym z Wyzlym
i Wyzlym Salskim, przez ktore Menus,
Elba plyng. Burgundski, i z panstwa jego pra-
wie nic do Cesarstwa mienalerg opuszczamy.
Herb Cesarstwa. Orzet czarny dwuglowy
z korong, nos i Nogi ma czerwone.

O Cyrkule Austryackim.

Pyt Kto Cyrkulu Austryackiego iest Panem.
Odp Kray Sigie, ten iest, Austryi, i tenze wzywa
kich panstw w nim potozonych Pan. Z tych
pierwsza iest Austryi, w wino, zboze, sol,
i metalle bogata, handlamirzeke Dunajem
Kwit=

104. Kwitnie. Cata Katolicka. Drzeli się zaś na Wyz-
szę, w której miasta obliwiste. Linicum,
Arnsia, Greinum, Laureaum, Welsion, Frei-
stadium. Na nizszę, gdzie Stolica Wieden
miasto bardzo wielkie, ludne, moce, rezyden-
cyja Cesarow, bray Biskupa, Akademia, inno-
ku szkotami, i Konwikiami stano Heattay-
oya, Kremsia, Klaustro neoburg, Egenburg,
Horna, Zwella, Gpsia, Retia, i dwa lektnie
Cesarские po mięskania Luzenburg, Schen-
brunn, Badu, wody zdrone Austryackie,
i ludowy obraz Matki Bożkiej.

2. Syryja. Katolickie także państwo, w
wino, sol, stad, zielaxo, ryby bogata. Drzeli się także
na nizszę, w której miasto stoleczne Judenburg,
stolica Las Biskupa Skawa. Cella Martyna
ludowym obrazem Matki Bożkiej stano mięsk
i na nizszę, gdzie Gracium szęstwo. Celle onickie
Grafstwo i miastem tego ż imienia.

3. Karyntya. Cata Katolicka: wina niema,
zboża potrzebnie. Bogata w ryby, metalle,
wiersonę i bydta. Miasto tu obliwiste Clav-
genfurt: Surcum i Levant, biskupstwami stano
ne.

4ta Karniola, w zboże, ryby, wino, zime rebr
obfita, religia Katolicka, Stolica, gdzie Bis-
Kupstwo, na Labak.

5ta Tyrolska, w wino, sol, metalle bogata, ale
w inne rzeczy uboga. Wiarą Katolicka. Stolica
jest Benigont Polzan. Fortece: Ku Szwabii,
Ehrenberga; Ku Prawaryi Kuffsteina; Ku
Wtochom Clausale. Ma dwa Biskupstwa
znaczel, Poryayneński, i Trydentskie.
To co się możilo zamyka w sobie Prustryja
niby Wnętrina: Zewnętrina zaś Margrabstwo
zamyka

zamyka Burgawioniskie; Grafiatwa Montfort, 105.
Hellenburg, Waldkirchen, Bryganckie, w lesie
Hercepskim Hohenburg. Starostwo Powincypalne
Bawarskie Brigawig z dwoma fortecami Dryzakim
i Fryburgiem. Miastka cztery lesne. Renofeld, Sec-
linge, Laufenburg, i Waldshat. Miastka na konie
niegdys Cararskie wolne Konstantyga.
Riecki. Dunay i Onarus w Aufstaj. Mura, i Dravus,
W Styry. Drawa, i Sawa w Karynthji. Athesis, w Ty-
rolu.

O Cyrkule Bawarskim.

Pyt Informuy mnie o Cyrkule Bawarskim.
Odp: Elektor Bawarski, i Arcey Biskup Salisburski
w tym Cyrkule rządzi trzymając. Elektor samcy Bawa-
ryi jest Jan, która na który dzieli się Gubernia:
Te od czterech stawmiejsczych miast, to jest od Mox-
nachii, gdzie jest stolica, i resydenca Elektorow;
Laoschuta, Straubingi, i Burgawii imiona mają;
Kroch tych są i inne Bawarskie stawne miasta, jak
Koto Engelstad forteca, Nimfoburg letni patac Ele-
ktorow, Oetinga anderwym obrazem Matki bożkiej
stawna. W tym także Cyrkule do Bawaryjka
należą. Palatynatus Wjizy z Amberg miastem
stolecnym. Landgrafstwo Leütenbergickie: Ho-
grienskie, i Chamb Grafiatwo: Mindelheimonskie
państwo z miastem Werda nad Dunarion, które
niegdys było wolne.
W tym także Cyrkule jest Arcey Biskupstwo Salis-
Burskie, którego Sigis i Biskup na miody
scu Magdeburckiego jest Drut Prymas Świe-
miecki, i ma szkod w Collegium Sigis Niemie-
ckich alternaty z Austryą. Chiemionickich, La-
wentyńskich, i Sekawionickich Biskupow
Salisburski sam swoim prawem miarując, sta-
nowi, i potwierdza.

106. Do tegoż Cyrkuła należą Biskupstwo: Fryzyj-
skie, Ratisbomskie i Pasawskie, z
miastem Pasaw Probostwo Bertholdzkie
ktorego Biskup jest Legatem Imperii. Opactwo
Świętego Emerama z Wyrzyskim i Niższym Klasi-
torzem Ratisbomskim. Ta Ratisbona wogóle
jest Imperii miasto, Seymow Niemieckich miej-
sce. Herb Elektora Bawarskiego, taraxa, rab-
ko, lew. Rzeki tu są: Dunaj, Onis, Sera, Sabza.

O Cyrkułe Szwabskim.

Pyt. Co wiedzieć należy o Cyrkułe Szwabskim.

Odp. Szwabowie niegdyś swym Legatem hotowali
ale gdy Konradyn Legze sich był scięty w Neapolu,
Rudolfowi Habsburga Synowi podali się, a po tego
Śmierci Szwabii na górne państwo rozczwiana zo-
stała, i w od ty liczby państw material panow, któ-
ry do stanow Niemieckich należą. Cyrkuł tu te-
go u u na wiele części podzielony Legze jest Bis-
kup Konstancyeński z Legzem Wirtembergi-
kim. Zamykają się zas w ty Cyrkułe.

Naprzód Legstwo Wirtembergickie, gdzie najpierwsze
jest miasto, i stolica Legze Stuttgarta, i Tubinga,
stawa Akademia. Podstare Biskupstwo Konstan-
cyeńskie, Augspurskie, ktorego Biskup w Dy-
lindze rezyduje, gdzie jest Akademia katolicka. Op-
actwo oraz Legstwo Kampidunerskie, i Probo-
stwo Edmangenskie. Potem Margrabstwo
Badenickie. Marchionowie i Dworacy gł. ied-
ni Badenscy Katolicy. w ktorych państwie osy-
blwre te miasta. Baden, Kastad. Drudzy Mar-
chionowie Dyfydena, nazwani Durlandscy, któ-
rych Durlac i Carlsruhe miasta. Tu tu tekie
wiele matych Legstw, i Gractw. Podzwarte gł.
miast Cesarstwa wolnych. Z ktorych najznami-
niejsze

nięysze. Auffsburg, Wtma, Eslinga, Halba, 107.
Memminga, Heilbronna, Ueberlinga, Kempidona,
Pottewilla.

Terioro Plunarius tu jest; Rzeki Dunay, Reni
Nicera, i Tera rrečki.

O Cyrkule Renan'skim Niższym.

Pyt Co o tym Cyrkule wiedzieć należy.

Odpz W tym Cyrkule ctery Elektorstwa się
zawierają: z kąd się inakrezy zowie Circulus
Electoralis.

Moguncki najpierwey; którego Aray Biskup
Elektorow jest Prymasem, Aray Kanclerzem
Niemieckim, i tego Cyrkutu regdca. Do niego
tu należy Moguntia z powiatem swoim; Archay
Fenburg.

Trewiski. Tego Aray Biskup i Elektor, jest Ar-
chi-Kanclerzem Francuzkim. Miasta tu naj-
znacznięysze; Trewir miasto najdawnięysze w
Niemiezech, i Konfluentya.

Koloniski Aray Biskup, i Elektor, Archi-Kan-
clerz Wtoski. Miasta tu są. Kolonia Cesar-
skie wolne i wielkie. Donna rezydencya
Elektora, i Kaiserpwerda.

Palatynus Niższy, Elektor jest Cesarstwa, i Aray-
Podskarbi. Miasta tu osobliwsze: Heidelberga,
Mancheim, Bacchorak: znajduje się w tym
Cyrkule i kilka Grafstw. Rzeki Luza, Ren,
men, mosella.

O Cyrkule Renan'skim Wyższym.

Pyt Kto tym Cyrkulem regdzi, i co się w nim za-
wiera.

Odpz. Regdza nim Biskup Wormacyjski, i
Aray Grafstwa Simmerenskiego, Elektor Palatynus.
W tym

108. W tym Cyrcule się zawierają:
Naprzód Lundgawa, gdzie Wismar, i Heringa
forteca. Alwacja gdzie Neobrisak, Argon-
tina, Landawa, Keel, Hagenawa, te wszystkie
kie w mocy swojej trzyma król Francuzki.
Powtore Arzy Biskupstwo Wixentynskie, i Di-
skupstwo Argentynskie Francuz trzyma. Są
tu także Biskupstwa: Wormacyenskie, spi-
renskie, Baryleenskie miasto heretyckie,
Biskup w Proudrucie miejska. Biskupstwa
także: Metenskie, Tullenskie, i Woradunen
skie do Francuzanaberg. Opactwa, Fuden
skie, Murbacenski, Luderonskie do Francu-
za.
Potrzone Wizycia Wittenbergickiego Grafstwo
Montisbeligardi.
Poczwarste. Państwa Landgrafow Kaskich ciur-
rakich. gdzie Casella, Rottenburg miasta Kat-
lickow. Darmstadt, Kaspo Homburg heretykow.
Popigte. Naumburg, Neustad, Amelburg, Mo-
gunckiego Elekktora miasta.
Parroste. Kierstwo Mafzawskie z miastami: U-
singen, Liegen, Dilenburg, Diets, na cztery
linie podzielone.
Pariodne Weteranskie y powiaty, gdzie Hem-
nowie miejskaci.
Pocsmie Miasta Cesarskie, Frankfort przy
Memie, gdzie obieraig i Koronig Cezara.
Wormatia, Spira. Do tych przydad należy
Kalmarya, Weisenburg w H-Saaji, ktore do
Francuza należy.

O Cyrkule Westfalskim.

Pyt Co onim jest do wiadomości, i co zamyka.²
Odp Tym cyrkulem rządzi Biskup Monasteryen-
ski, i Elektor Palatinus. Zamytka zaś.

Naprzód Biskupstwa: Monasteryenskie, Leidenskie,
skie, Onabrugskie, Laderbornskie, Werdenskie,
do Angielczyka, Mindenskie do Prusji, należą
w świeckie państwa obroczone.

Powtore Księstwo wstępcie Westfalii do Elektora
Kolonijkiego należą. Julia, i Montenja do Palatyna.
Civia, Murcia, Trisia do Prusji.

Potrzenie Grafstw tu jest 20. Dwa z nich Delmen-
horst, i Oldenburg, do Dunickiego Krola należą.

Pozwarte Miasta Cesarstwa: Akwisgran, Dor-
munda. Camerak Francuza.

Kreki tu Ren, Wisurgus, Embsa.

O Cyrkule Frankoniskim.

Pyt Kto rządzi Cyrkulem, i co w nim się zamyka.²
Odp Tym Cyrkulem rządzi Biskup Bambergenski
i Sięć Brandeburgo-Purytanski, z Anspar-
ceńskim. Liczą się tu.

Naprzód Biskupstwa: Bambergenskie, Her-
bipolenskie. Eichstadiemskie z Mistrzem Kry-
zackim, którego w Mergentheim stolica jest.

Powtore Margrabstwo Purytanskie gdzie mi-
sta osobliwe: Byryl, i Erlanga: Margrab-
stwo Anspack. Księstwo Korugienskie z
miastem Philburg i Koruga. Księstwo
Henneberskie, gdzie Schmalcald znaczące mi-
sta: są i inne miasteczka Księstwa.

Potrzenie Wolne Miasta Cesarstwa: Korimberga,
gdzie się chowa inżynieria Cesarstwa
Altorf, Schweinfurt, Rattenburg, Weisenburg, Wein-
sheim

110. Schein wszystkie wolne miasta. Rzeki Men, Egra.

O Cyrkule Saskim Wyższym.

Pyt Co wiedzieć należy, i co się w nim zamyka?

Odp Rzecz o tego Cyrkulu jest Elektor Saski, brzy
Marszałek Cesarstwa. Do tego Cyrkulnależy
Najwyższa Saxonja cała Wyższa. W której jest sze-
stno Askanjuszow czyli Anhalt: na cetero linie
podzielone: Anhalt-Desław; Zébst, Köthen, i
Bernburg. Cyrkul Elektorcki z miastami
Wittenberg, i Torgau. Kapitulacja Mag-
deburka ze czterema Starostwami, które są
Elektora Saskiego.

Powtórę Misnia Margrabstwo, gdzie Dwor
rezydencya Elektorów, Mauritzburg, letnie
rezydencya. Misnia miasto, z kąd Margrab-
stwo imię, i gdzie farfury robią. Lipsk akade-
mia sławny. Zwickau, Annaberga, wszystkie
kie te są Saskie miasta.

Potrzenie Turingii Landgrafstwo, gdzie Elektor
Elektora Mogonckiego miasto, reszta doła-
sa należy: są tu także dobra różnych książek
Saskich. Tu także należy do Sasa Łużacya
Wyższa z miastami Kamentz Budystina,
Gorlicz, Łobawa, Łamba, i Tittawa. Niższa
Łużacya do Prusaka należy.

Poczwarte Margrabstwo Brandeburskie
który jest Elektorem, i brzy Podkomorzym.
gdzie są miasta: Derlin, Spandawa, Pots-
dam, Frankfurt, Kustryn, Karoloburg.

Powięć Pomorskiej ziemi części, której częśc-
ka najpiękniejsza, dzie Petyń, Pennunowa fortelii
wyspy

Wyspy: Ussedom, Wollinia, do Króla Prus & III.
kiego należą. Stralsund miasto z przyległo-
ściami Swęd trzyma. Dalsze pomorze górné
Kaszuby, i Lewenburg do Prus należą. Miasta
Imperii Mühlhaus, Northaus. Drzeci: Elba,
Sala, Odra, Sprea.

Cyrkule Sakkim Niższym.

Pyt Kto tym Cyrkutom rządzi, i coję w nich sta-
wiera.

Odp: Król Pruski, i Elektor Hannowerski czyli
Król Angielski. Do tego Cyrkutu należą:

Naprzód księstwo Brunswiko-Hannowerskie
od Leopolda i Jozefa Cesarzow honorem Elekto-
rskim zastawione: Luneburgickie, Wolfenbu-
telkie gdzie Poslara miasto znaczne, Plen-
kenburgickie z Bemereniskim.

Powtore księstwo Magdeburgskie z miastem te-
goż imienia, i Halla należą do Prusaka.

księstwo Megalopolitaniskie z miastem Witmar
należą do Króla Pruskiego, i pułkownik Polk.

Megalopolitaniskich szlęgi dwie rodziny
jedna Brückich, z Patzenburg i Hargard.

druga Schweriniskich gdzie Postoch.

Holsatia, tych szlęgi dwie rodziny, jedna Kro-
tewska w Danii panująca, druga Gottorp. Do

Holsacji należą: Wagria, Stormaria. Król
Duniski w tych krainach ma: Redburg, Flak-
stad, i Altonę w Stormarii. W Ditmarsii

Brunsbuteł szlęgi Gottorp. Kiel w Holsa-
cji, Oldenburg w Wagrii, gdzie też Castri Pi-
kupa, który jest katalicki, a teraz katolicki, lub bestego
miasto.

112. miasto jest.

Potrzebie Biskupstwa: Lubeckie ktorow
Lubeckie obrocone, do Gottorp nalezy. Hab-
berstadckie do Prusaka. Bremeńskie i
Werdeniskie wprzod Szwedowi, potem Angiel-
czykowi przygodzone i w swieckie obrocone.
Hildesheimiskie jedno w Saxonii nizszej
biskupstwo katolickie.

Poczwarte Miasta Imperii: Lubeka, Pro-
ma, Hamburg, te trzy miasta Anzeaty-
kie nazywały się, i przy morzu polożo-
ne są: An See pomemiecku: ale teraz
imię, to tylko mają Anzeatyckie, w rzeczy i
samej w sobiej nie mają.

Rzeki tu są: Elba, Wurzgis.

O Czechach, Morawie, i Śląsku.

Pyt Co o Czechach, Morawie, i Śląsku wiedzieć
znalerz.
Odp. Trzy te kraie iako prawie w jednym są
horyzoncie, tak też mato się od siebie od-
tosić różni: proz że Czechy obftają w
Metalle, Morawa w Wino, a Śląsk handla-
mi znakomity. Religia w Morawie i Cechach
katolicka, w Śląsku pomiezzana.
Swych przedtym Czechy miaty Krolow, i typh-
ie Śląskich szereg, a Morawskich Margra-
biow, teraz Austrya temi panstwami rządzą,
i częstok Śląska.

Dzieli się Czeskie Krolowstwo na dwana-
ście Cyrkulow, które od miast swoich nazy-
wają się: 1. Boleslawski. 2. Hradec-
zanski. 3. Brudymeniski. 4. Crastawski. 5.
Korymencki.

5. Kurymen'ski. 6. Bechiner'ski. 7. Praski. 119.
8. Pflner'ski. 9. Zatacen'ski. 10. Litomerycen'ski.
11. Rakoniceński. 12. Beraunen'ski. Ste-
teczne miasto Praga, wielkie, ludne, bogate,
piękne, wspaniałe, obronne. Arcy-Biskup tu
jest ieden Praski, i dwóch Biskupow, Lito-
merycki i Hradecen'ski. Należy tu także
powiat Egrański z Egra miastem. Glaceni-
skie zaś Grafstwo należy do Prusaka. Prze-
Elba, Moldawa, Egra, Sazawa, Witawa, Wa-
tawa. Są w Czechach i Cieplice rzeźone
Terma Carolina, i Teplieum, wody bardzo
zdrowe.

Morawa jest nasześ Cyrkutow swoich podzielo-
na: to jest na Drunen'ski, gdzie Bryn stoleczne
Morawy miasto, i forteca Spilberg. Na Otomucki,
do którego należy powiat Guden'ski przy Słasku
na gorach potężny. Na Hradylchtien'ski, Lnou-
men'ski: w tych dwóch najwięcej wina. Na Pro-
rowski, i Yglawski. Te Cyrkuty od miast swoich
stołecznych nazwiska mają. Procz tych są mia-
sta: Neustad, Mawinga, Kremsyr, Prostanna,
Wischkow, Nikolsburg, Teltsch, Littawa, Ma-
rewotreba, Lipnik, ~~_____~~ Freyberga. Re-
ki. Morawa, Petsckwa, Saia.

Słask dzielstwo jest, które się na Wyższy i Niższy
dzieli. Niższy liczy dziewięć dzielstw od miast
stołecznych nazwanymi; to jest: Graffen'skie,
Glogow'skie, Saganen'skie, Wolaw'skie, Lignickie,
Lawren'skie, Olmen'skie, Wroctaw'skie, Skwid-
nickie i Przygen'skie. Wroctaw z nich jest
najstarszym.

Wyższy Szlak siedm księstw także od miast nawa-
mych zamyka, to jest: Munsterbergińskie, Grotkawa
Skie gdzie Kispa stateczne miasto, Opolskie, Laci-
Borskie, Karnowieckie, Opawskie, i Cieszyńskie. Z
tych księstw dwa ostatnie z częścią Karnowic-
Kiego, i z powiatem górnym położonym przy Mor-
awie Austryacy trzymają: Reszta Krol Pruski
przez pokoy Wroclawski. Przeki tu są: Wroclaw
Oppa, Kispa, i Wisły zrodła w księstwie Cieszyńskim.

O Obcywach Niderlandach.

Pyt. Co o Niderlandzie wiedzieli należy?
Odp. Niderland który przedtem był, i nie-
nasze Durgendykitemu, i Niderlandzy ken tyg
z tem poddanych liczył provincyi, dziś pod-
obny jest.

Hiszpański ieden, teraz Austryacki z czciony, dzi-
siec bogaty, katalickich, i miastami wielki-
mi ozdobionych zamyka provincyi, z których ied-
ne powiększey części należy do Austrii, część do
Francuzi, część do Hollandow.

Pierwsza księstwo luxemburskie, do Austriackow nale-
ży sama Stolica, która jest bardzo zfortyfikow-
ana; do Francuzi gora monenijska St. Zgalim-
burg, część icy do Austrii, część do Francuzi, część
do Hollandow należy. Gwa Belarya część icy
niższa Hollandow jest; Austryacka Florancy,
da: Krola Pruskiego z innymi miasto Belarya.

4ta Grafiństwo Namurceńskie, austryackiego:
Namur, Karolorogii; Francuzi, Karolomont.

5ta Florancy; do Austriackow należy gora:
do Francuzow Walonyena, Kamerak. 6ta
Artesia cata francuzka jest: miasta tu oso:
blawre

[Handwritten flourish]

osobliwsze: Atrebat, Andomaropol. Tona
Prabancya prawie cała Austryacka, miasto
 stawmieysze Pruxella gubernatorow Austry-
ackich stolica, Lowania. Gma Antwerpia
Hanseatyc kie niegdys' miasto z powiatem
 swoim. Ita Mechlinia gdzie krzyz Biskup
pa stolica. 10ta Hlandrya, do Austryi
 należą: tu jest Gandaw miasto, które dlawiel:
 kofa jego Karol 5 Cezarz nazwał zakońc
ca Paryża: Druga potym, Tormak i Orten
Da nadmorskie. Do Francuzow Rupel,
Dunkierka. Do Hollandow Chassula i
 wielu miejscami.

Drugi Hiderland jest sporym miemiony, inacy,
Hollandya, albo Patawia. Z triedmiu ta pa
winicy sklada se, które przymierze uczyni
w przymiedzy rodz; ustanowily Przezpospolity
Stis bardzo modna, i Handlowa. Tyż Colle
gia ty Przezpospolity rodz. Perusia Pena
ra nie Stany. Drugi Stanow Senat. Trocie
Komora rachunkow. Cała prawie jest Wes
retyc ka. Z prowinicy z ktorych se sklada
tworzą jest Hollandya nad inne provincye
rozlegly sa, od ktor ey też Przezpospoli
ta ma inne Hollandya. Miasta tu osobli
sze Amstelodam, Lugdun, Roterodam,
Haga seymami miestannemi stawa.
2 Seelandya. 3 Ultrasjct. 4 Geldrya. ni
sta, gdzie Neomaa. 5 Fransyjalania. 6
Groninga. 7 Fryzya zachodnia.

O Danii


O Danii i Norwegii.

Pyt Jakosię dzieli Dania.

Odp. Dania położona ku północy, kraj zimny, nieurodzajny, heretycki, w granicach swoich zawiera: Jutlandyę, Lalandyę, Fionię, Seelandyę wszystkie prawie moria Bałtyckiego wyspy. Z tych Jutlandyę czyli Jutia od Rzymian przedtym nazwana Chersonesus Cimbrica. od Lymbrow ludzi, którzy tam mieszkałi. Stolica Krolestwa jest Hafnia pomiemiecku Kopenhagen, potem Rotshilda Kroneburg nad przemykiem Tund.

Norwegia Krolestwo północne, nieurodzajne, zimne. Liczą się w nim miasta znaczniesze. Christiania, Fridrichstad; Dzieł się na Bakus nad którym idnym dziedzielniamie, Bergenhus gdzie stolica Berga. Ajgerhus: Wendhus na której gorach mieszkaicy ludzie Japonicy komercio zowią, do Dudskiego króla należą, dzika narod. Do Norwegii należą Wyspy: Islandyę z górą Hekla ognistą, Groenlandyę, Spitzberga, Ferro, Nowa Zembla.

O Szwecyi.

Pyt Co o Szwecyi wiedzieć należy.

Odp. Szwecya Krolestwo jest zimne, i nieurodzajne, byto przedtym wobre, i katolickie, ale od Gustawa Wazy zlutrone, tym zostate dziedzielnym, a teraz albulutnym. Zwato się to także Krolestwo Gockim, i idono zjawdamey, zych byto w Wiemiech.

w Niemczech, i najrozleglejszymi. Teraz 117.
w pan'stwach swoich tylko Liury. Szwecyja czyli
Gothya, gdzie stolica Holm albo Stockholm,
i Uwala. Ido Lappia, Gtio Finnygskwedz-
ka z miastem Abbo.
Wyspy Gotlandya Oelandya, Alandya.
O Moskwiu.

Pyt Moskiewskie Państwo co ma osobli-
wego w sobie?

Odp. Moskwa maczey Rus w wielu miej-
scach pusta, ale rozległa na mil 300 w Europie,
i wiele prowincyi zamyka w sobie i miast wiel-
kich: religia tu schizmatycka, rząd despotyczny
i siedmiedziestopięcioletnie panstwo pokropiły od Piotra Wiel-
kiego, tak, że za życia swego następcom na tron
mianował onoga Carowie, i Caryce. Dzieli się
na Wschodnią, i Zachodnią. Zamyka zaś te oś-
miuście prowincyje. 1. Moskwa od Moskwy
stolecznego miasta tak nazwana, na południe
potężna. 2. Smoleńskie. 3. Wotodymania. 4. Ros-
thowia. 5. Swer. 6. Rozan. 7. Sewier. 8. Kiow.
9. Piala. 10. Kiewa. 11. Nowogorodya. 12. Latvia.
13. Caracy. Naputnoc: 1. Imo Jugonia. 2. Ime-
gima. 3. Archangeli. 4. Wityug. 5. Waga. 6.
Onega. 7. Carelia. 8. Caragopolia. 9. Wologda.
10. Jugorya gdzie Petersburg, Carow Stolica.
11. Inflanty gdzie Ryga. 12. Laponia. 13. Fio-
nia.

O Prusach.

Pyt Co o Prusach wiedzieć należy?

Odp. Prusy do Polski dawną należały, potem
od Krzyżaków trymana, zaceasarz król Albert
Mistrz Krzyżacki od Wiany Katolickiej odpadł,
czyli

118. czyje Prus dostata się Polakom; czyje Antecesso-
rom Króla Pruskiego, i od roku 1701. Fryderyk
1. Brandeburczyk od Leopolda Cesarza Królem
uznany, Prus zaś czyje do niego należąca tytułem
Królestwa zachowywać się. Dzielą się Prusy Królew-
skie teraz na trzy Cyrkuty: Samlandycki, gdzie
Królewiec stolica. Hantawicki, Hockerlandcki.

O Węgrach i Siedmiogrodzie.

Pyt Uczyń nam relacyę o Węgrach i siedmio-
grodzie.

Odp. Węgry przedtym Hunnia albo Pannonia
zawieraty w sobie. Bośnia, Serwja, Walachy,
Bulgaryja, i Moldawę co teraz Turcyjn trzy-
ma wkrzystko.

Węgry zaś same Królestwo Apostolskie, pa-
niąca religia Katolicka, należą do Austry-
aków, i dzieli się na wyższe Węgry gdzie jest
Prerburg stolica. Tyrnawa sławna Akademia,
Neuchusel forteca. Kaszawa. Kremnica gdzie
Kremnickie czerwone złoto białe. Tokay gdzie
Wino najprzedniejsze. Waradyn i na wyspie
Dunaju nazwanej Schutt Komarowa miasto.
Na niższe Węgry gdzie jest: Bonda, Karissa,
Stygon, Tauryn, Pestyn, Eperies, i inne mia-
steczka.

Siedmiogrodzie czyli Transylwania do Austryi
należy. ma miasta osobliwsze: Herman Sad
Albe, Neofor. Klausenburg, Distryct, Ka-
rol.

O Turcji Europejskiej.

Pyt Co o Turcji Europejskiej wiedzieć na-
leży?
Odp. Piętnastego wieku Turcy w Azyi tak się
wzmogli, iż do Europy przemastrzyli się, to powin-
no być

cyje opanowali.

Naprzód Grecyja która była nauką, i Wiary kraj
toliczkiej siły. Ta Grecyja zamieszka w sobie
Albanią, której obywatele Arnaustowie nazy-
wani. Epyr gdzie Chymera, i gora Nidmery
ska Actium sławna bitwami. Macedonia gdzie
Philippi Thessalonica, Stagyr. Thessalia
gdzie Laryssa, Thermopyla: Livadija, przed-
tym Achaia, gdzie Theby, Delphi, Ateny,
mniejszye Dardanella. Morea czy Ello,
poniek, gdzie Korinth, Misyntra albo Sparta
albo Lacedamon; najsławniejsza była Rex:
pospolitą.

Do Grecyja należą Wyspy Corcyra, Cepalo-
nia, Zacynthus Wenetyckie. Candya, Helios-
ponte, Sporades Tureckie. Gory Olympus,
Helicon, Parnafus.

Powtore, Wotochy, tych Sizye Hospodar tur-
Kowi podlega. Miejsc tu najznak miejsc.
Bukeres, Sargowisko: tymże prawem i
Sizyeci swom do Turka należą Multan ka
ziemia, albo Mofawia, miasto tu najznak:
miejsc jest Chocim.

Trzecia Bosnia, gdzie Banialuca, Sajca,
Zwornik, miasta.

Czwarta Serwia gdzie Belgrad.

Piąta Bulgaria, gdzie Sophia.

Szosta Thracia albo Romania, gdzie Kon-
stantynopol, Adryanopol, i Dardanele wielkie
dwie Zamki na przemyku. Tona Bessarabia,

przy
Z

120. przy Morzu Czarnym, gdzie Warna.
Herb Sottana, miesiące rogaty srebrny na
tynie zielonym.

O Tatarzji Europejskiej i o
Kozakach.

Pyt Co nakoniec o Tatarzji wiedzieć moż
zna.

Odp. Tatarzja Europejska, czyli mnicy
bo w Asyi jest Wiktora od Rzymian Cher-
sonesus Taurica maxwana, i z przy Tauris
gorze, jest potazona. Ca świe ta Turczyna h
donidy, tak i wiary jedno je. Dziel się
Tatarzy tak, z iedni są: Perkopsy, Oczakow-
scy, Kegateni scy, Defurabsy, Bielogrodenci,
Budczakeni scy, Czirkafej, i Katmucy.

Miasto w nich naj osob liwie Asof. Perkops.
Kozacy iedni są: Ukrainscy w Woiewo-
twie Kiowski do Moskwy należ cy m:
Laporabsy drudzy przy Dnieprze miej
Kaircy.

Koniec Geografii.



REGISTR

Części i Rozdziałow Geografii

fol

Część I^{ta}.

O Globie i jego częściach — 1.

Część II^a.

O Świecie w państwie, o ziemi, i wodach.

Rozdział I^{ty}

O Terminach Geograficznych, i częściach świata. — 5.

Rozdział II^{gi}.

O Europie — 9.

Rozdział III^{ci}.

O Azji. — 14.

Rozdział IV^{ty}.

O Afryce. — 21.

Rozdział V^{ty}.

O Ameryce. — 26.

Geografia

O Polszcze w ogólności i w szczególności.

Część I^{ta}.

O Polszcze w ogólności — 32.

Część II^a.

Wzręczności o Wielkiej Polszcze. — 44.

Część III^{ci}.

O Małej Polszcze — 62.

Część IV^{ta}.

O Wielkim Dziaństwie Literackim — 77.

Część

	11	fol.
	Zeszc 5ta i Ostatnia	
O Ziemiach do Ktorych Polska ma najwyższe prawo, i o Prowin- cyach dołączonych do Polski —		85.

Geografia

O innych państwach Europejskich w szeregach —		
O Portugalii, czyli Luzytanii —		92.
O Hiszpanii —		93.
O Francji —		94.
O Wyspach Brytannickich —		96.
O Włochach —		97.
O Szwajcarach —		101.
O Niemczech —		102.
O Cyrkule Austriackim —		103.
O Cyrkule Bawarskim —		105.
O Cyrkule Szwabckim —		106.
O Cyrkule Renanckim Niższym —		107.
O Cyrkule Renanckim Wyższym —		107.
O Cyrkule Westfalskim —		109.
O Cyrkule Frankonckim —		109.
O Cyrkule Saskim Wyższym —		110.
O Cyrkule Saskim Niższym —		111.
O Czechach, Morawie, i Śląsku —		112.

O obydwóch Niderlandach	fol.
O Danii, i Norwegii	114.
O Szwecyi	116.
O Moskwie	117.
O Prusach	117.
O Węgrach, i Siedmiogrodziu	118.
O Turcji Europejskiej	118.
O Tatarji Europejskiej i o Kozakach.	120.

[Handwritten signature]



Skanowanie i opracowanie graficzne na CD-ROM :



ul. Ostatnia 17

60-102 Poznań

www.digital-center.pl

biuro@digital-center.pl

tel./fax (0-61) 665 82 72

tel./fax (0-61) 665 82 82