

## **Оссолінські колекції.**

**CD – диск виконано в рамках угоди укладеної з квітня 2004 р. між Львівською науковою бібліотекою НАН України у Львові і Національним Закладом ім. Оссолінських у Вроцлаві.**

Lwowska Naukowa Biblioteka im. W. Stefanyka NAN Ukrainy. Oddział Rękopisów.  
Zespół (fond) 73.  
Archiwum Ostapa Ortwina

165. Korespondencja Ostapa Ortwina. List Gustawa Muellera do Róży Ortwin 1925-1928  
(4).

*STRONY NIEZAPISANE NIE ZOSTAŁY ZDIGITALIZOWANE*

2010

Шюллер Густав  
(Mueller Gustawa)

Львівська бібліотека АН УРСР  
БІБЛІОТЕКА  
№ 10

Орт. 165 / п. 15

Листи

до Ортівін Рожи

1925, 1928

Львів, Ужгород

Зл. 4 арк.  
м. пол.

Kraków. 3. II. 20.

Przezi jesze bardzo mi  
odbywamy kampanie  
nienkajone. Jeszcze  
za hrowem, midyui nie  
jomyui, rodzina i ci,  
chyu sryu katem.

Co slychaj u Kochanej  
Pani? Czy sa jakieś  
opiekije para "Roma".

Czy mow bardzo roker  
nowatorowy, czy sie po  
rozog i interesujacy.

Jak zdrowie Państwa?  
Prose o stow pere, radzycie  
dla Koch. Pani i jej Mnie

Wydawnictwo Satoru Malarzy Polskich w Krakowie.  
Mile serdecznych wyrazów  
G. Muellem



Wnos. Pien.

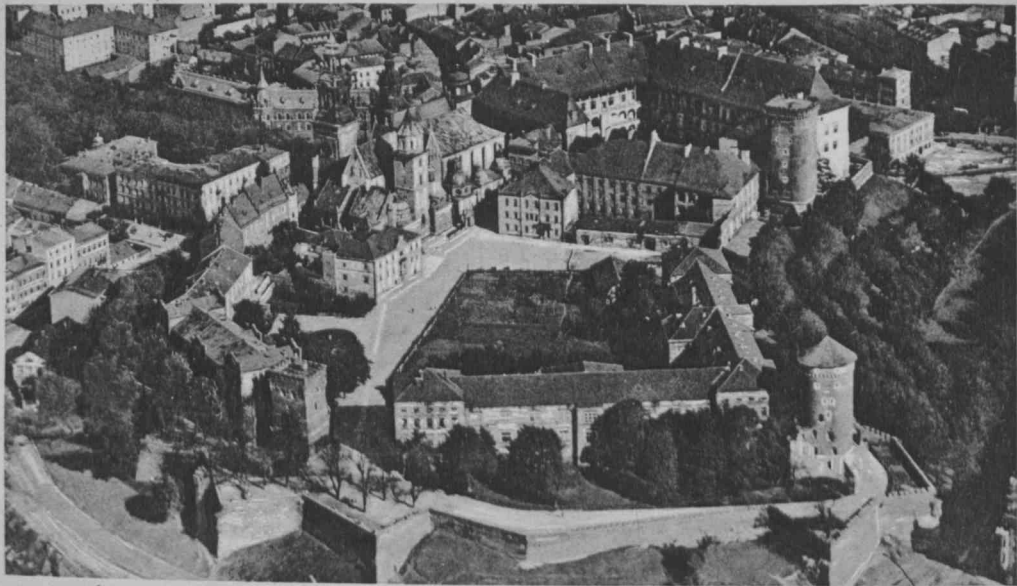
Rozia Ostrowska

Lwów.

ul. ks. Ocholskiego 4.

Partee.

WZGLĘDY REPRODUKCYJNE  
ZAKŁAD KRAKÓW XXI



KRAKÓW. Ogólny widok Wawelu (Zdjęcie z aeroplanu)

*ul. Zybkiewicza 20.  
Parsis.*

Prós. 10. XV, 257.

2

Kochana Pani Prós,

Proszę mi nie uprzedzić,  
że stąd nie przyjdzie do ka,  
cierni, no. pozaważę z Łaską.  
Państwu, jak do było projekto,  
wone. Jednak wyższe, samej  
z słowu o goda. Gł. przed, ku,  
konia Państwa i kawioru,  
jest dla mi nie ceni nie do  
pomyślenia! - Proszę się  
nie śmiać, bo ja się sama śmieję!  
Jeśli Państwo Łaskowi zagłę,

duzí do muie, ktorá sa oluie,  
bardro sie uciesne. - Postoje  
oc hmorie prae i rieta, Autosi  
ma prafechoi 20% -

Bardro serdeane pordro,  
ociesie i ukrouy od

hceone odolovej  
Gustavy M.

Kraków 20. XI. 28r.

4  
2  
1

Hochane Pauli Rois,  
Byliśmy we Wrocławiu przez  
24 godzin, ale z powodu  
~~złej~~ smutnej okolicy,  
i cały czas mieliśmy  
postrach tej sprawy,  
Przez więc rybaków i  
nie odwiechaliśmy Kochan-  
nych Państwa. Wierzymy  
to być najbliższej, najlepszej,  
sposobności. Moc serdecznych

Made in France - Fabrique F. J. J. J.  
Wrocławskie Państwo Pauli  
Zamówienia i porządki  
G. Mullerowa

Wielmożna Pani  
Rois, Osłapowa  
Orłwinowa  
Lwów.

ul. ks. Półskiego  
l. 4. Parter.

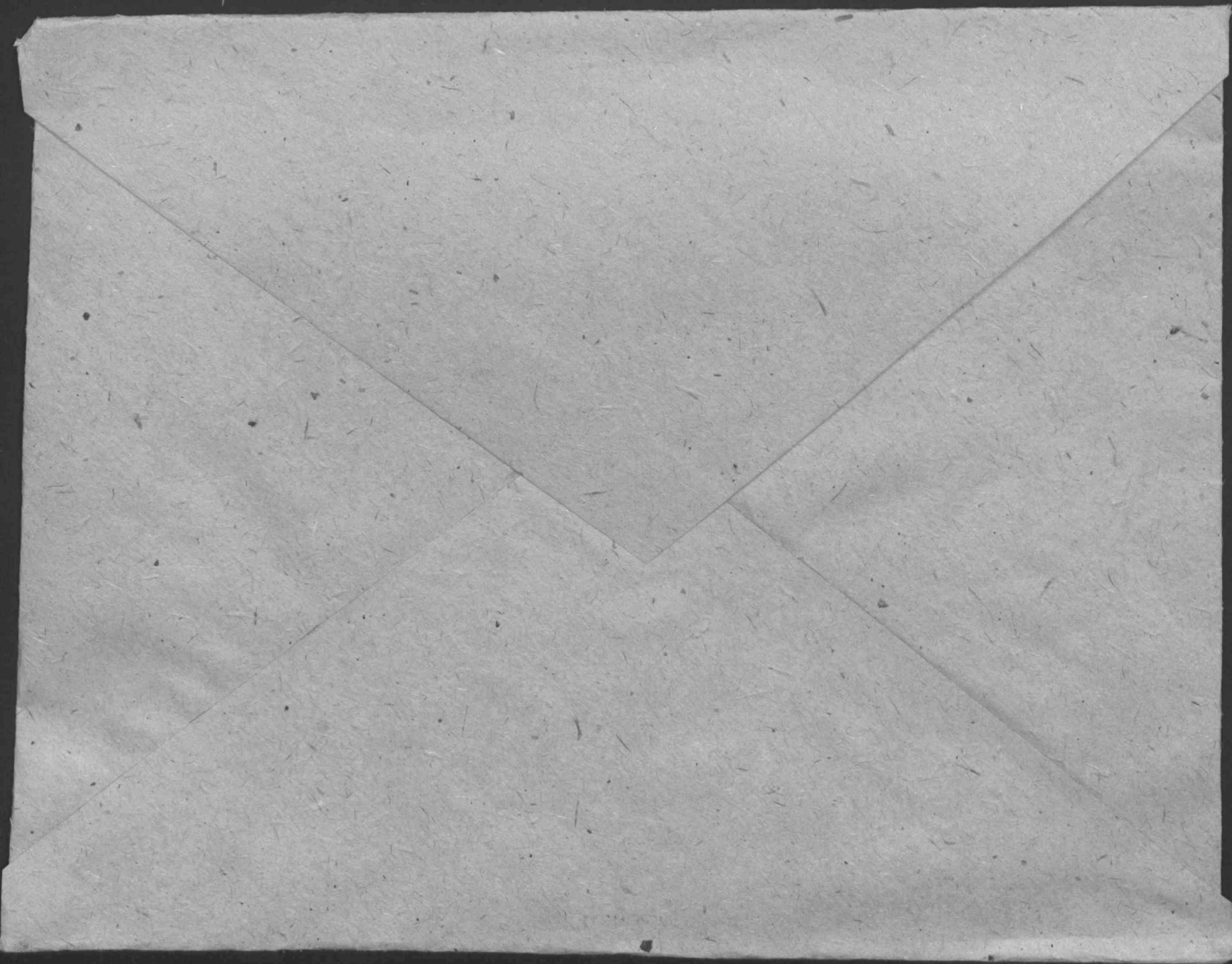


Les Vedettes de Cinéma

JACQUE CATHELAIN

G. L. MANUEL FRÈRES

A. N.  
PARIS



Skanowanie i opracowanie graficzne na CD-ROM :



ul. Krzemowa 1

62-002 Suchy Las

[www.digital-center.pl](http://www.digital-center.pl)

[biuro@digital-center.pl](mailto:biuro@digital-center.pl)

tel./fax (0-61) 665 82 72

tel./fax (0-61) 665 82 82

**Wszelkie prawa producenta i właściciela zastrzeżone.**

**Kopiowanie, wypożyczenie, oraz publiczne odtwarzanie w całości lub we fragmentach zabronione.**

**All rights reserved. Unauthorized copying, reproduction, lending, public performance and broadcasting of the whole or fragments prohibited.**