

Оссолінські колекції.

CD – диск виконано в рамках угоди укладеної з квітня 2004 р. між Львівською науковою бібліотекою НАН України у Львові і Національним Закладом ім. Оссолінських у Вроцлаві.

Lwowska Naukowa Biblioteka im. W. Stefanyka NAN Ukrainy. Oddział Rękopisów.
Zespół (fond) 73.
Archiwum Ostapa Ortwina

302. Korespondencja Ostapa Ortwina. Listy Jana Kleczyńskiego do Ostapa Ortwina b.d.
(2).

STRONY NIEZAPISANE NIE ZOSTAŁY ZDIGITALIZOWANE

2010

Дьялсьна СІБ-ка АН УРСР
ДІАЛОГ
Орт. 30 в. / п. 19

Клегинский Ан
(Клегухой уан).

Листъ ро Артевіна Остана
То. р. М. Дарк. + 1 конв.
15. м. м. пол.

za bodobang, wjalim lewisi-
nie man dai caloi etc.

Tjmerazem polnyj docharis
na poradę we uelli... racis-
gam pojizurly. - boing po-
wesi, cy poemat, to we wem
sam ja to uerwai - more tam
jueloi zolre poradę - i Wasny
jowow, mei drady.

to do Bnozenange, to to, a
bitrie, wprot uure pora-
wto, by to obta can ludie zę
w PPS? Jeci uerwet i oni
we ueniej, od dieli i platti
od jod tati, to gorwiz, uer
ludie? Wjalim abrid? to do
rang, sprawy to wrem tylo
ie we we wem, all jodli wryt-
kie il dowedy s, balere, jall
i Ptomeniam... ! -

"Jitlean Wasz etegowen
i larso larso dug byj...
war
Jan Kleryjstki

Wiezda 14

TYGODNIK ILLUSTROWANY. 3

Galiya - Austroya

Do S. Księżarzi.

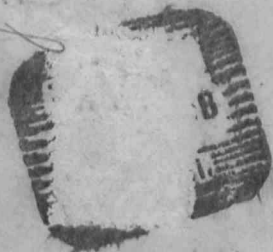
W^o Potowieckiego

we Lwowie

zla souzrenia W. m. P.

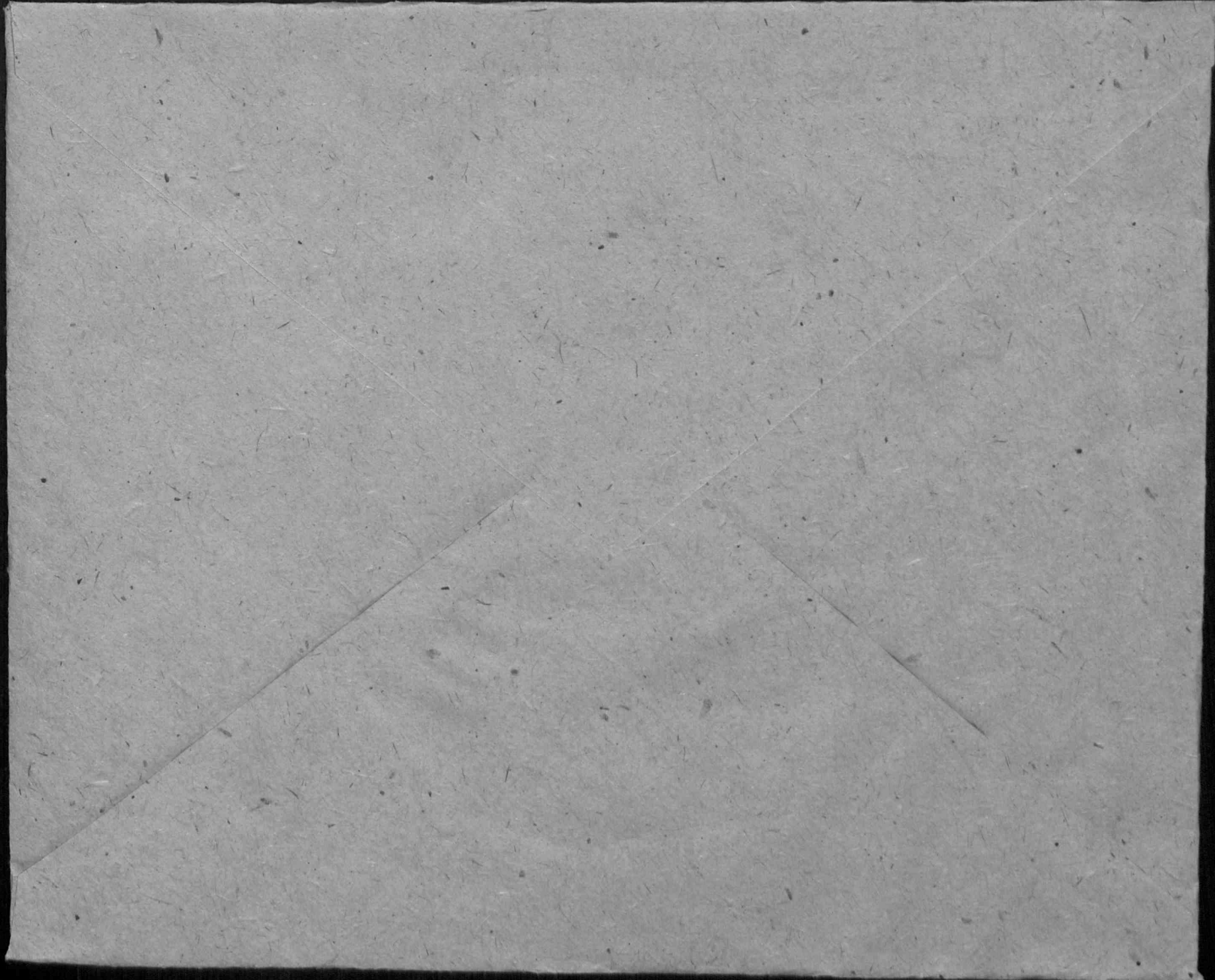
Ostapowi Ostwinowi.

J. Klaryta



Ha Rel Fig 135





Skanowanie i opracowanie graficzne na CD-ROM :



ul. Krzemowa 1

62-002 Suchy Las

www.digital-center.pl

biuro@digital-center.pl

tel./fax (0-61) 665 82 72

tel./fax (0-61) 665 82 82

Wszelkie prawa producenta i właściciela zastrzeżone.

Kopiowanie, wypożyczenie, oraz publiczne odtwarzanie w całości lub we fragmentach zabronione.

All rights reserved. Unauthorized copying, reproduction, lending, public performance and broadcasting of the whole or fragments prohibited.