

Оссолінські колекції.

CD – диск виконано в рамках угоди укладеної з квітня 2004 р. між Львівською науковою бібліотекою НАН України у Львові і Національним Закладом ім. Оссолінських у Вроцлаві.

Lwowska Naukowa Biblioteka im. W. Stefanyka NAN Ukrainy. Oddział Rękopisów.
Zespół (fond) 88.
Papiery Aleksandra Prusiewicza

91. Listy do Aleksandra Prusiewicza od Kazimierza Przemyskiego. 1934. Listów 2. K. 8.

STRONY NIEZAPISANE NIE ZOSTAŁY ZDIGITALIZOWANE

Львівська біб-ка АН УРСР
ВІДДІЛ ДУКОПИСІВ
№ Грґус. 91

Тшелмиський, Казимир (Przemyski K.)

Листи до Грґусевича, Олександра
Миколайовича, в справі збору зразків
української народної вишивки

1934

2 лл., 3 арк. + 1 к.

Луцьк, Тухля

Гол. л.

Примітки : при листі від 2-ї 1934 є взірці вишивок,
зарисовані Тшелмиським К., в
Тухлі на Сколівщині

4 арк.

Варк

Sauwey paucie i
 Spetnyje obretwiz, pacy-
 tau wrony, naflaw wy-
 wauca w Wenesatacu
 Skolstcu - pocyntem
 je z zapisu dohadnego
 jaki w czasie polycu w
 L'bockone porottem.

Trzy sposobiorei pnyty
 pauc jeden z naftu
 jats' postadaw - z XIX^{ty}
 W sprawie pnyty, o ktorych
 wspomnalem podiasz
 bydworei u pauc, napda-
 tem do gospodana, ktorego
 adres pauc podalem -
 Izobez ze stonmuwkyc
 su pauc z prof. Clunyskim
 i ewentualnie wydosadme

pan odpowiednią kwotę,
by obiekt mógł być
przeprawa do
Museum we Lwowie,
zaum trafiać by się do
Museum w Stryju.

Na wszelki wypadek
podaje opis i wymiary
tego Pruga z pierwszej
półki w XIX.

przerpawy był na
probie do "telżyki"

Składak 1) z 1^o przediła

2^o Temoz 3) Skotba

4. probiera oraz

4) wsuwane "czeresta"

lub "dothe żelizo"

Z tym ztem ostatniego wygodo
było z bukowego drewna
Krestrukę bardzo męsto-
żona.

Wymiarany

2

kredrł — 180 cm.

probyca 75 cm ^{lub 120 cm}
| który widział
mucha 75 cm

temoz 65 cm — strada

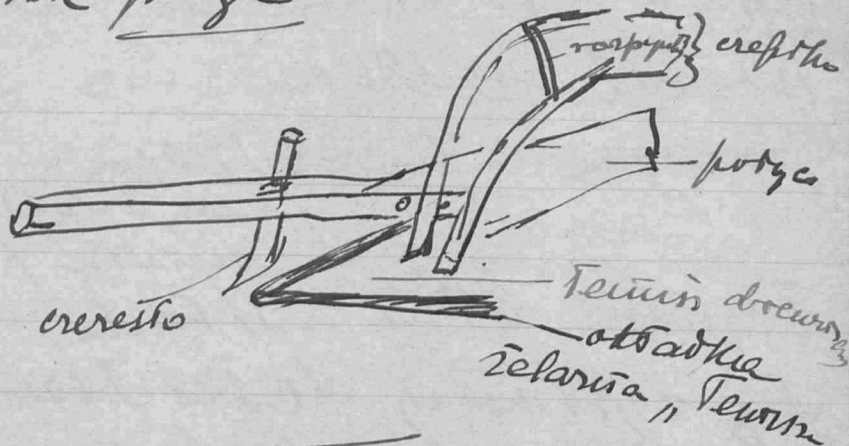
Ly z płaściy deski porromy
do bregu tto'rej luyt unne
ewany odpowredito w formy
temozna wygizly wgsty
kawat zelase.

"crepny" dwie — zimocowane
pner nos pyntky w gbruz
essci "crepich" —

probyca — płasta deska
75 cm ukasnie przynocowane
pny pnowey drewizianyz
Kotkow do kredrła
— sduyfa jako adkadnca
Cerebo — noz zelary wtu-
"waty / unocowane w otwor
poturuz wgsty w "kredrle"

Linia podryz

[L.K. 34]



"Dyrhaerta" - narząd do
odbielania nastaw linii od
Totygi składa się

z osłony, odpowiednio
wygodniejszą długością, na
2 metry ^(2m 20cm) belki, w której
w odpowiednich otworach umocowane
są trzy w pewnym
odstępie "drzewina
gnębienie" - (3 kłębki: drewno,
kość gniebienie 5cm 25cm
całkowicie 25cm. szerokość 15cm, wraz
z otworami, 422g - długość
(wysokość) - 35cm. Ten sam
kątowy, może relacje o ten sam
widział, dawno temu przystan
złota moje serdeczne podziękowania
1234567890

w Dobrochore, pte Tuchla "Sw. Klimenty" 18/VIII 1934
 pinye taje porzdreutenia z pigknyeh Brenek
 dohgd miq wywerasy letnie wras z rodzoug
 los pneniost - chaz ze spoznemenem ziazreni
 podzety tely za pawtue 172 zaproszenie ofepne
 muzeuiu etudzi. Ktoze poai we swowu
 organozeyie. Bytem saldwre puz gadam we
 drowu i synkani i niestely nie rozpozna
 tem churly wolug by wpate do typanu
 etore mi sig tu uda pny powrotie drowe
 koto 10go sierpnia. - W kuzku zuzytia praca
 w kuzku roku spawodowata opozneme
 w odpowredzi na pawtob list z zaproszeniem
 do swowa. W tym roku wypilerch dalzneye
 z uderzani nie roblidny - tak sig stozysto-
 brak czasu i odpowrednich swu wyemerkow
 Bude w Skoleiu interesowatem sig celami
 nie tutez - pazywozi fu? Mokolapowa
 - brak mteyebwe. Wzawereme izyeh Kap...

Wyd. D. Brauner, Skole
 Pradruk wzbroniony.

Swow.

Petye Poai

Aleksandriy Iwiciwier

Swowu

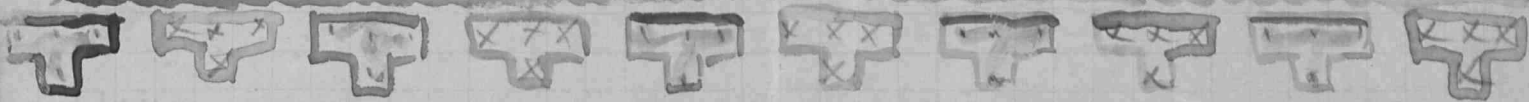
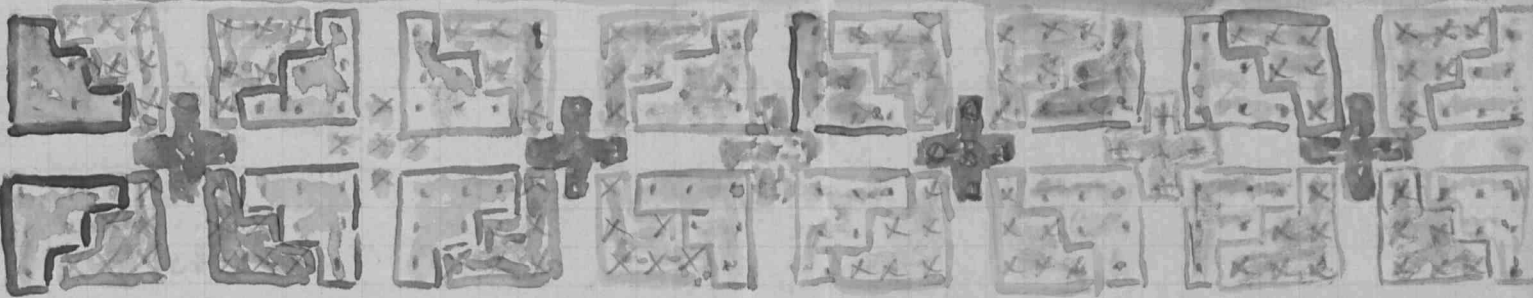
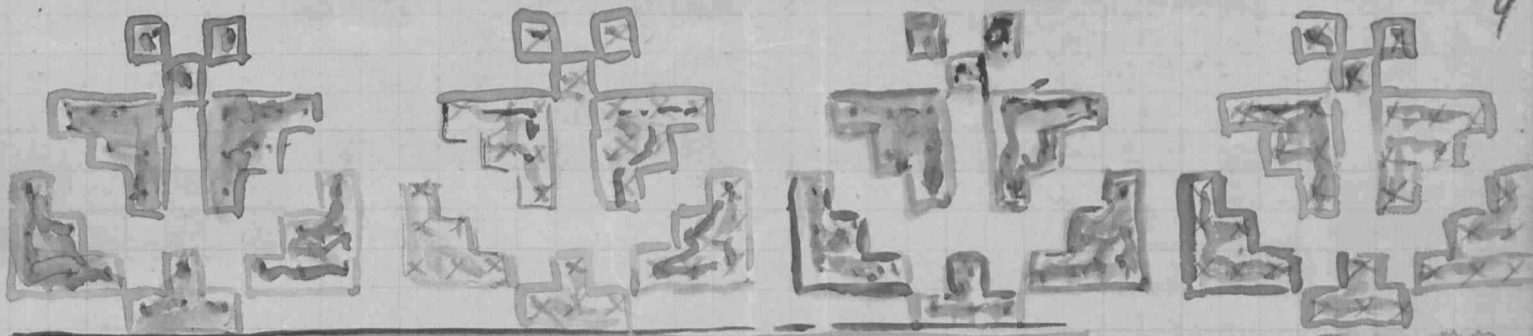
Osmiastka 23 TP

Muzeuiu etudziyef





BIESZCZADY SKOLSKIE. Panorama górska.



Wzrost architektury

Barwy: Ceglastej,
zielonej - grynnpas,
niebieskiej - czerwonostrawnej

N4

"Ustawka"
"Wzrost architektury"
nowej daty

Dzielnice
w Warszawie
1934

zashaw. groups. Poles mabeu nishov. abey Taeru

(2)

ST.

S.

b. ST

b. ST

ST.

(2) ~~ST~~

ST. L.

S.

ST.

ST. (1)

S. B.

b. ST

b. S

r.

ST. (2)

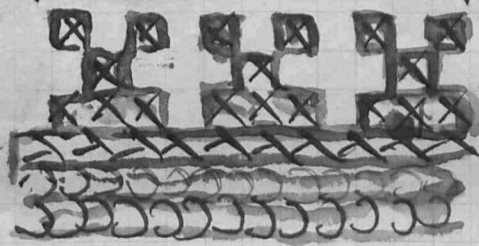
ST. (2)

(2) men

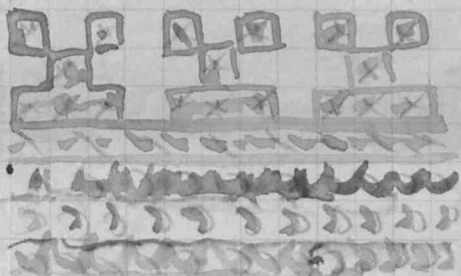
ST.

ST.

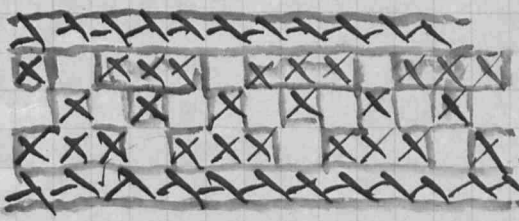
(ST) men



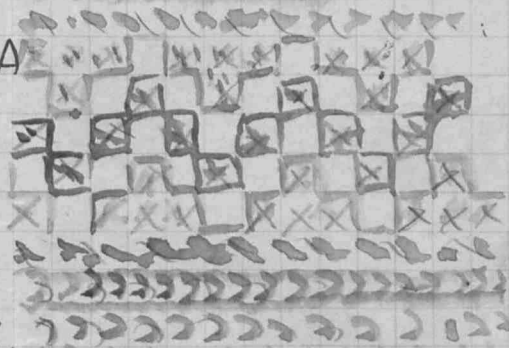
STRAPAKI
ŁAŃCUK
CIRKA



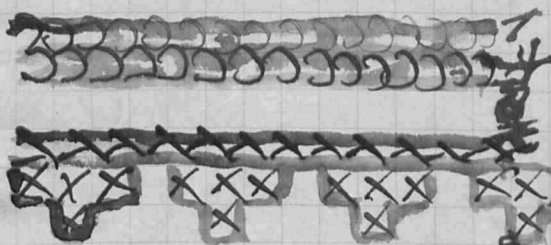
Młki
wetmaue
jednej lub
dwa barw.



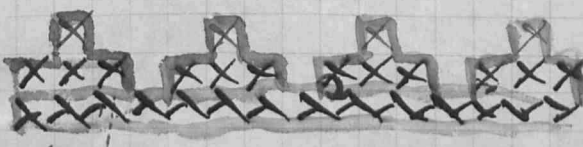
ŁAŃCUK
KRYWULKA
ŁAŃCUK



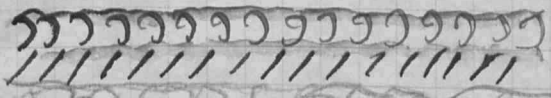
Barwy:
Czarne,
Karmini,
Zielona,



CIRKA
ŁAŃCUK
STÓPKI
ZERNIATKA



ZERNIATKA
STÓPKI
ŁAŃCUSZOK



CIRKA

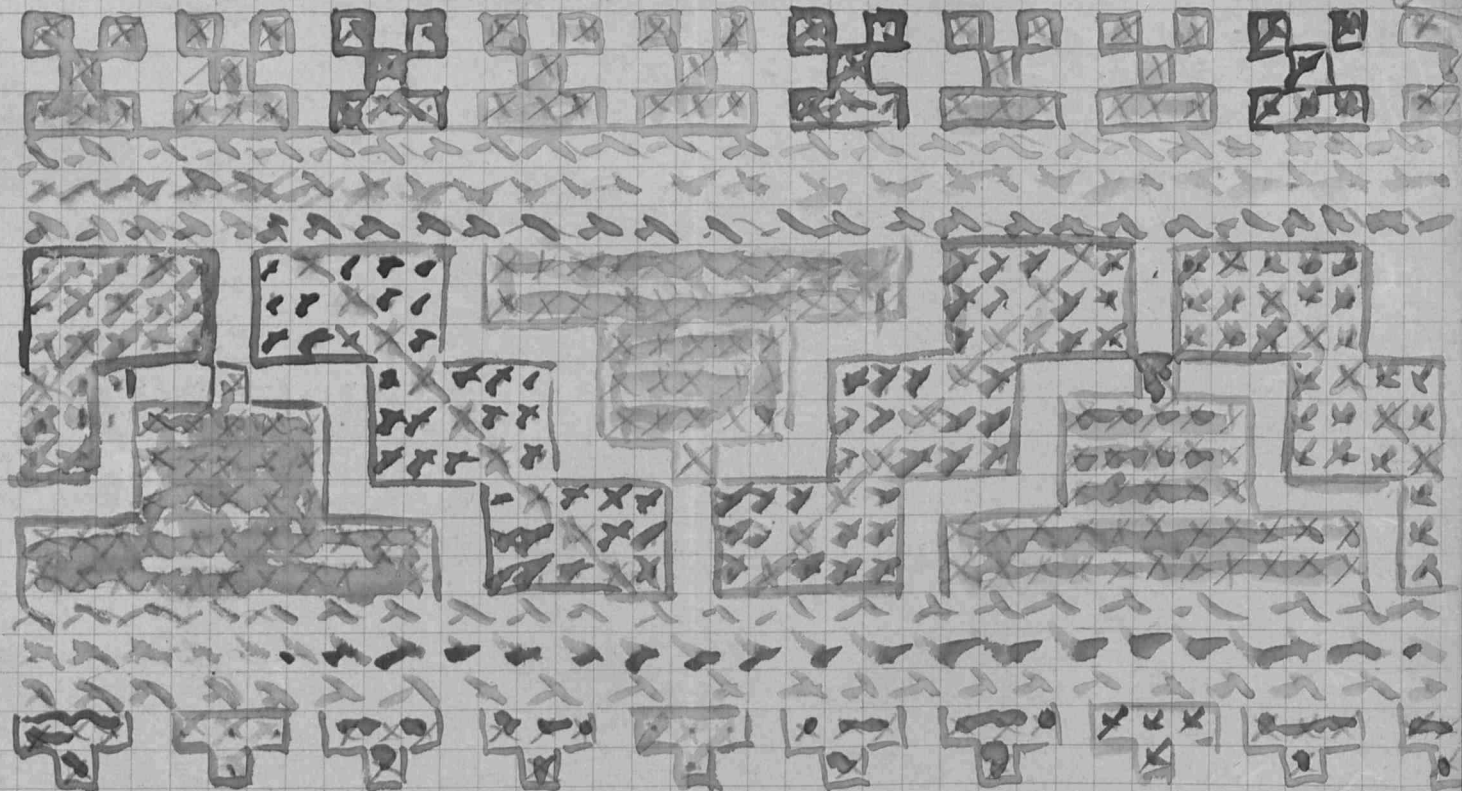


KURONKA
(młki luraue)

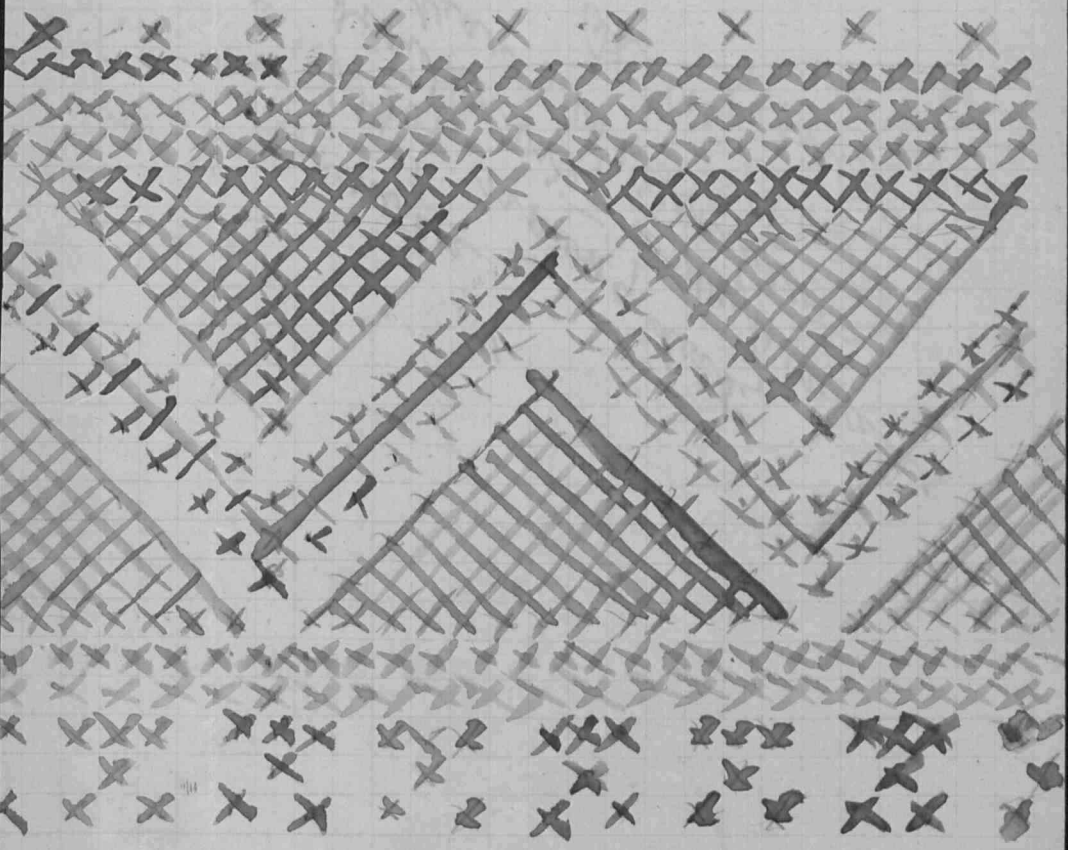
Wl.

Wzór wyszywan: dotu
Spódnic 2 przed
50 lat - obecnie wyszywano
wzski rąbek u dotu
Spódnic.
obrore Tuchli w Generals
1984. Młk

Nr



Ustawka^a - Wzór nowego 'diaty - N^o 3
1934ⁿ - Kroj barwny - weturane nitki.
wie' Odolic Tuckli w Bernradacu



MS
" Wstawko 4
Wzrost nauwy daby
dowbarowy wykrywaw
Wstawo we Finlandii
wzrost Cholec Turekii.
w Kemerowale
Halstina
1834 RP

8

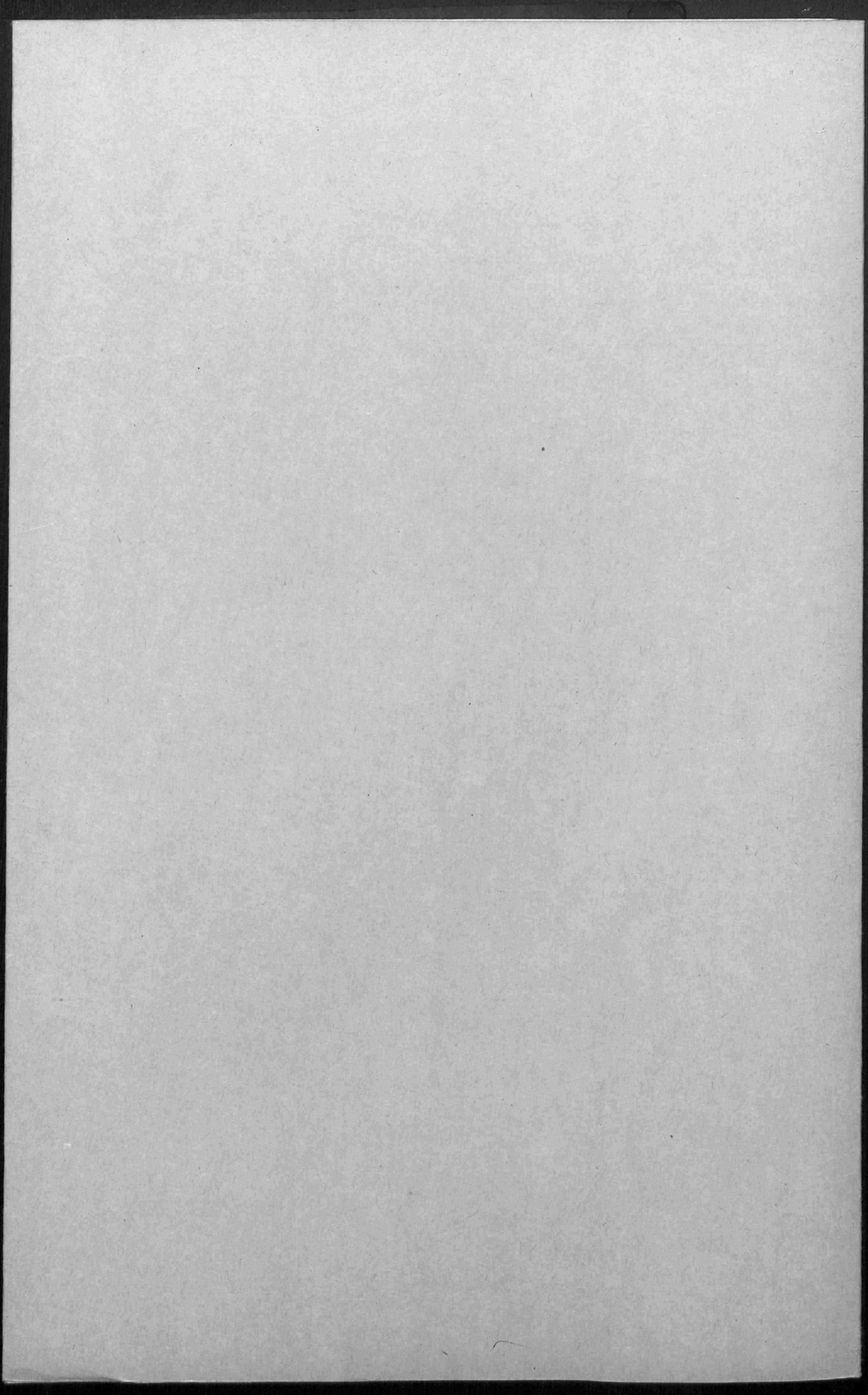
Lwów



Wielmożny pan
Aleksander Pruski
Lwów

Museum etnograficzne
Armińska 23
119 p

Nad. Kasim Premyski -
Luck Benedyktowa Ciach Firkowice



Skanowanie i opracowanie graficzne na CD-ROM :



ul. Krzemowa 1

62-002 Suchy Las

www.digital-center.pl

biuro@digital-center.pl

tel./fax (0-61) 665 82 72

tel./fax (0-61) 665 82 82

Wszelkie prawa producenta i właściciela zastrzeżone.

Kopiowanie, wypożyczenie, oraz publiczne odtwarzanie w całości lub we fragmentach zabronione.

All rights reserved. Unauthorized copying, reproduction, lending, public performance and broadcasting of the whole or fragments prohibited.